

«СОГЛАСОВАНО»

Начальник Управления образования  
г. Калуги

«    »



О.А. Лыткина

2016 г.

«УТВЕРЖДАЮ»

Заведующий МБДОУ № 80 г. Калуги

*М.И. Закатова*

« 29 » августа 2016 г.



# ПАСПОРТ ДОСТУПНОСТИ ОБЪЕКТА СОЦИАЛЬНОЙ ИНФРАСТРУКТУРЫ

муниципального бюджетного дошкольного  
образовательного учреждения № 80  
«Медвежонок» города Калуги



«УТВЕРЖДАЮ»

Заведующий МБДОУ № 80 г. Калуги

  
М.С. Закатова /



**ПАСПОРТ ДОСТУПНОСТИ  
объекта социальной инфраструктуры (ОСИ)**

№ 1

**1. Общие сведения об объекте**

1.1. Вид (наименование) объекта

**Муниципальное бюджетное дошкольное образовательное учреждение № 80 «Медвежонок» города Калуги**

1.2. Полный почтовый адрес объекта **248009 г. Калуга ул. Пригородная д.27**

1.3. Сведения о размещении объекта:

**отдельно стоящее здание 2 (два) этажа, 2565,6 кв. м,**

**наличие прилегающего земельного участка (да, нет), 11398 кв. м**

1.4. Год постройки здания **1978 г.**, последнего капитального ремонта **нет.**

1.5. Название организации (учреждения) (полное юридическое наименование - согласно Уставу, краткое наименование)

**муниципальное бюджетное дошкольное образовательное учреждение № 80 «Медвежонок» города Калуги (МБДОУ № 80 г. Калуги)**

1.6. Юридический адрес организации (учреждения), телефон, e-mail

**248009 г. Калуга, ул. Пригородная д.27 ; (4842)76-22-25; ds080@uo.kaluga.ru**

1.7. Фактический адрес организации(учреждения), телефон, e-mail

**248009 г. Калуга, ул. Пригородная д.27 ; (4842)76-22-25; ds080@uo.kaluga.ru**

1.8. Основание для пользования объектом (оперативное управление, аренда, собственность) **оперативное управление**

1.9. Территориальная принадлежность (федеральная, региональная, муниципальная) **муниципальная**

1.9. Вышестоящая организация (наименование) **Управление образования города Калуги**

1.10. Адрес вышестоящей организации, другие координаты (полный почтовый адрес, телефон, e-mail) **248000 г. Калуга, ул. Дзержинского д.53 тел: ( 4842) 57-50-48, uprobr@kaluga.ru**

**2. Характеристика деятельности организации на объекте (по обслуживанию населения)**

2.1. Сфера деятельности (здравоохранение, образование, социальная защита, физическая культура и спорт, культура, связь и информация, транспорт, жилой фонд, потребительский рынок и сфера услуг, места приложения труда (специализированные предприятия и организации, специальные рабочие места для инвалидов)) **образование**

2.2. Категории обслуживаемого населения по возрасту: (дети, взрослые трудоспособного возраста, пожилые; все возрастные категории)

**дети дошкольного возраста с 2 до 7 лет**

2.3. Категории обслуживаемых инвалидов: инвалиды на коляске, инвалиды с патологией опорно-двигательного аппарата, по зрению, по слуху, с умственной отсталостью, **нет.**



2.4 Предмет деятельности:

реализация основной общеобразовательной программы дошкольного образования в группах общеразвивающей и компенсирующей направленности.

2.5. Форма оказания услуг: (на объекте, с длительным пребыванием, проживанием, на дому, дистанционно) на объекте

2.6. Плановая мощность: посещаемость (количество обслуживаемых в день), вместимость, пропускная способность 290 детей.

2.7. Участие в исполнении индивидуальной программы реабилитации инвалида, ребенка-инвалида (да, нет) нет

**3. Состояние доступности объекта**

3.1. Путь следования к объекту пассажирским транспортом (описать маршрут движения с использованием пассажирского транспорта) троллейбус №№ 18, 6 - остановка «Радиоламповый завод»; маршрутное такси №№ 4,71,90,63,66 остановка «Радиоламповый завод», далее по тротуару до перекрёстка с улицей Клюквина, поворот на право, далее до здания

наличие адаптированного пассажирского транспорта к объекту нет

3.2. Путь к объекту от ближайшей остановки пассажирского транспорта:

3.2.1. Расстояние до объекта от остановки транспорта 200 метров

3.2.2. Время движения (пешком) 5 минут

3.2.3. Наличие выделенного от проезжей части пешеходного пути (да, нет) да.

3.2.4. Перекрестки:

нерегулируемые; регулируемые, со звуковой сигнализацией, таймером;

3.2.5. Информация на пути следования к объекту: акустическая, тактильная, визуальная; нет.

3.2.6. Перепады высоты на пути (съезды с тротуара): есть, нет

3.2.7. Их обустройство для инвалидов на коляске: да, нет.

**3.3. Организация доступности объекта для инвалидов - форма обслуживания <\*>**

№ строки	Категория инвалидов (вид нарушения)	Вариант организации доступности объекта (формы обслуживания) <***>
1	Все категории инвалидов и маломобильных групп населения <***>	«ДУ»
2	в том числе инвалиды:	
3	передвигающиеся на креслах-колясках	«ДУ»
4	с нарушениями опорно-двигательного аппарата	«ДУ»
5	с нарушениями зрения	«ДУ»
6	с нарушениями слуха	«ДУ»
7	с умственными нарушениями	«ДУ»

<\*> С учетом СП 35-101-2001, СП 31-102-99;

<\*\*\*> указывается один из вариантов ответа: "А" (доступность всех зон и помещений - универсальная); "Б" (специально выделенные для инвалидов участки и помещения); "ДУ" (дополнительная помощь сотрудника, услуги на дому, дистанционно); "Нет" (не организована доступность);

<\*\*\*> указывается худший из вариантов ответа.



### 3.4. Состояние доступности основных структурно-функциональных зон

№ п \п	Основные структурно-функциональные зоны	Состояние доступности, в том числе для основных категорий инвалидов**
1	Территория, прилегающая к зданию (участок)	ДП-В
2	Вход (входы) в здание	ДЧ-И (К, О, С, Г)
3	Путь (пути) движения внутри здания (в т.ч. пути эвакуации)	ДЧ-И (К, О, С, Г)
4	Зона целевого назначения здания (целевого посещения объекта)	ДУ
5	Санитарно-гигиенические помещения	ДУ
6	Система информации и связи (на всех зонах)	ДУ
7	Пути движения к объекту (от остановки транспорта)	ДП-В

<\*> Указывается: ДП - доступно полностью (доступность для всех категорий инвалидов и других маломобильных групп населения); ДЧ - доступно частично (достигаемость мест целевого назначения для отдельных категорий инвалидов); ДУ - доступно условно (организация помощи сотрудниками учреждения (организации) или иной альтернативной формы обслуживания (на дому, дистанционно и др.)); Нет - недоступно (не предназначен для посещения инвалидами и другими маломобильными группами населения);

<\*\*\*> указывается худший из вариантов ответа.

3.5. ИТОГОВОЕ ЗАКЛЮЧЕНИЕ о состоянии доступности объекта социальной инфраструктуры: Состояние доступности объекта оценено как доступно частично избирательно для разных категорий инвалидов, а также условная (с дополнительной помощью) доступность, что не обеспечивает полноценного нахождения на объекте.

## 4. Управленческое решение

### 4.1. Рекомендации по адаптации основных структурных элементов объекта:

№№ п \п	Основные структурно-функциональные зоны объекта	Рекомендации по адаптации объекта (вид работы)*
1	Территория, прилегающая к зданию (участок)	Текущий ремонт
2	Вход (входы) в здание	Технические решения невозможны – организация альтернативной формы обслуживания, капитальный ремонт
3	Путь (пути) движения внутри здания (в т.ч. пути эвакуации)	Текущий ремонт
4	Зона целевого назначения здания (целевого посещения объекта)	Индивидуальные решения с помощью ТСР
5	Санитарно-гигиенические помещения	Капитальный ремонт
6	Система информации на объекте (на всех зонах)	Индивидуальные решения с помощью ТСР, текущий ремонт
7	Пути движения к объекту (от остановки транспорта)	Не нуждается, доступ обеспечен
8	Все зоны и участки	Текущий ремонт

<\*> Указываются конкретные рекомендации по каждой структурно-функциональной зоне.



4.2. Период проведения работ:

по мере финансирования

4.3. Ожидаемый результат (по состоянию доступности) после выполнения работ по адаптации объекта: повышение социальной условной доступности объекта.

4.4. Для принятия решения требуется, не требуется (нужное подчеркнуть):

согласование работ с надзорными органами (в сфере проектирования и строительства архитектуры)., имеется заключение уполномоченной организации о состоянии доступности объекта нет

*(наименование документа и выдавшей его организации, дата), прилагается*

4.5. Информация размещена (обновлена) на Карте доступности субъекта РФ

нет

*(наименование сайта, портала)*

## 5. Особые отметки

Паспорт сформирован на основании:

## 5. Особые отметки

Паспорт сформирован на основании:

1. Анкеты (информации об объекте) от «01» июня 2016 г.,
2. Акта обследования объекта: №1 акта от «01» июня 2016 г.
3. Решения Комиссии от «02» июня 2016 г.

В составе

Заведующего МБДОУ №80 г. Калуги Закатовой М.С.

Заместителя заведующего по воспитательной и методической работе Кабальновой Н.А.

Заместителя заведующего по хозяйственной работе Агеевой Г.И.

Председатель профкома Гладкова Н.В.





**АНКЕТА**  
**(информация об объекте социальной инфраструктуры)**  
**К ПАСПОРТУ ДОСТУПНОСТИ ОСИ**  
**№1**

**1. Общие сведения об объекте**

1.1. Наименование (вид) объекта муниципальное бюджетное дошкольное образовательное учреждение ( нежилое помещение)

1.2. Адрес объекта 248009, Калужская область, г. Калуга, ул. Пригородная д.27

1.3. Сведения о размещении объекта:

- отдельно стоящее здание 2 этажа, 2565,6 кв. м.

- наличие прилегающего земельного участка (да, нет); 11398 кв.м.

1.4. Год постройки здания 1978, последнего капитального ремонта - нет.

1.5. Дата предстоящих плановых ремонтных работ: текущего при выделении средств муниципального бюджета, капитального при выделении средств муниципального бюджета.

**сведения об организации, расположенной на объекте**

1.6. Название организации (учреждения), (полное юридическое наименование – согласно Уставу, краткое наименование) муниципальное бюджетное дошкольное образовательное учреждение № 80 «Медвежонок» города Калуги (МБДОУ № 80 г. Калуги).

1.7 Юридический адрес организации (учреждения) 248009 Калужская область, г. Калуга, ул. Пригородная д.27

1.8. Основание для пользования объектом оперативное управление,

1.9. Форма собственности государственная,

1.10. Территориальная принадлежность, муниципальная

1.11. Вышестоящая организация (наименование) муниципальное образование «Город Калуга»

1.12. Адрес вышестоящей организации, другие координаты управление образования города Калуги

Адрес: 248600, г. Калуга, ул. Дзержинского, д.53 Справочный телефон: (4842) 56-39-08;

Электронная почта: uprobr@kaluga.ru

**2. Характеристика деятельности организации на объекте (по обслуживанию населения)**

2.1 Сфера деятельности: дошкольное образование,

2.2 Виды оказываемых услуг: образовательные услуги по реализации основной образовательной программы дошкольного образования в группах общеразвивающей направленности полного дня (12-часового пребывания) для обучающихся в возрасте до 3 лет; в группах общеразвивающей, коррекционной направленности полного дня (12-часового пребывания) для обучающихся в возрасте старше 3 лет.

2.3 Форма оказания услуг: на объекте,

2.4 Категории обслуживаемого населения по возрасту: дети в возрасте от 2 до 7 лет,

2.5 Категории обслуживаемых инвалидов: -

2.6 Плановая мощность: посещаемость (количество обслуживаемых в день), вместимость, пропускная способность 290

2.7 Участие в исполнении ИПР инвалида, ребенка-инвалида нет



### 3. Состояние доступности объекта для инвалидов и других маломобильных групп населения (МГН)

#### 3.1 Путь следования к объекту пассажирским транспортом

(описать маршрут движения с использованием пассажирского транспорта) троллейбус №№ 18, 6 - остановка «Радиоламповый завод»; маршрутное такси №№ 4,71,90,63,66 остановка «Радиоламповый завод», далее по тротуару до перекрёстка с улицей Клюквина, поворот на право, далее до здания

- наличие адаптированного пассажирского транспорта к объекту – нет

#### 3.2 Путь к объекту от ближайшей остановки пассажирского транспорта:

3.2.1 расстояние до объекта от остановки транспорта 200 м

3.2.2 время движения (пешком) 5 мин.

3.2.3 наличие выделенного от проезжей части пешеходного пути (да, нет),

3.2.4 Перекрестки: нерегулируемые; регулируемые, со звуковой сигнализацией, таймером; нет

3.2.5 Информация на пути следования к объекту: акустическая, тактильная, визуальная; нет

3.2.6 Перепады высоты на пути: есть, нет

Их обустройство для инвалидов на коляске: нет

#### 3.3 Вариант организации доступности ОСИ (формы обслуживания)\* с учетом СП 35-101-2001

№ п/п	Категория инвалидов (вид нарушения)	Вариант организации доступности объекта
1.	Все категории инвалидов и МГН	ДУ
	<i>в том числе инвалиды:</i>	
2	передвигающиеся на креслах-колясках	ДУ
3	с нарушениями опорно-двигательного аппарата	ДУ
4	с нарушениями зрения	ДУ
5	с нарушениями слуха	ДУ
6	с нарушениями умственного развития	ВНД

\* - указывается один из вариантов: «А», «Б», «ДУ», «ВНД»

#### 3.4 Состояние доступности основных структурно-функциональных зон

№ п/п	Основные структурно-функциональные зоны	Состояние доступности, в том числе для основных категорий инвалидов**
1	Территория, прилегающая к зданию (участок)	ДП-В
2	Вход (входы) в здание	ДП-И
3	Путь (пути) движения внутри здания (в т.ч. пути эвакуации)	ДЧ-И (К, О, С, Г)
4	Зона целевого назначения здания (целевого посещения объекта)	ДЧ-И (К, О, С, Г)
5	Санитарно-гигиенические помещения	ДЧ-И (К, О, С, Г)
6	Система информации и связи (на всех зонах)	ДЧ-И (К, О, С, Г)
7	Пути движения к объекту (от остановки транспорта)	ДП-В

\*\* Указывается: ДП-В - доступно полностью всем; ДП-И (К, О, С, Г, У) – доступно полностью избирательно (указать категории инвалидов); ДЧ-В - доступно частично всем; ДЧ-И (К, О, С, Г, У) – доступно частично избирательно (указать категории инвалидов); ДУ - доступно условно, ВНД – временно недоступно

**3.5. ИТОГОВОЕ ЗАКЛЮЧЕНИЕ о состоянии доступности ОСИ:** Состояние доступности объекта оценено как доступно частично избирательно для разных категорий



инвалидов, а также условная (с дополнительной помощью) доступность, что не обеспечивает полноценного нахождения на объекте.

#### 4. Управленческое решение

##### 4.1. Рекомендации по адаптации основных структурных элементов объекта

№ п/п	Основные структурно-функциональные зоны объекта	Рекомендации по адаптации объекта (вид работы)*
1.	Территория, прилегающая к зданию (участок)	текущий ремонт
2.	Вход (входы) в здание	технические решения невозможны – организация альтернативной формы обслуживания, капитальный ремонт
3.	Путь (пути) движения внутри здания (в т.ч. пути эвакуации)	текущий ремонт
4.	Зона целевого назначения здания (целевого посещения объекта)	Текущий ремонт
5.	Санитарно-гигиенические помещения	капитальный ремонт
6.	Система информации на объекте (на всех зонах)	индивидуальные решения с помощью ТСР, текущий ремонт
7.	Пути движения к объекту (от остановки транспорта)	индивидуальные решения с помощью ТСР, текущий ремонт
8.	Все зоны и участки	Текущий ремонт

\*- указывается один из вариантов (видов работ): не нуждается; ремонт (текущий, капитальный); индивидуальное решение с ТСР; технические решения невозможны – организация альтернативной формы обслуживания

Размещение информации на Карте доступности субъекта РР согласовано

МБДОУ №80 г. Калуги  
8 (8482) 762-225

М.С.Законова



УТВЕРЖДАЮ  
Заведующий МБДОУ № 80 г. Калуги



**АКТ ОБСЛЕДОВАНИЯ  
объекта социальной инфраструктуры  
К ПАСПОРТУ ДОСТУПНОСТИ ОСИ  
№ 1**

Калужская область, г. Калуга

« 01 » июля 2016 г.

Наименование территориального  
образования субъекта Российской  
Федерации

**1. Общие сведения об объекте**

- 1.1. Наименование (вид) объекта муниципальное бюджетное дошкольное образовательное учреждение (нежилое помещение)
- 1.2. Назначение: образовательное,
- 1.3. Адрес объекта 248009 Калужская область, г. Калуга, ул. Пригородная д.27
- 1.4. Сведения о размещении объекта:  
- отдельно стоящее здание 2 этажа, **2565,6 кв. м.**  
- наличие прилегающего земельного участка (да, нет); **11398 кв.м.**
- 1.5. Год постройки здания 1978, последнего капитального ремонта - нет.
- 1.6. Дата предстоящих плановых ремонтных работ: текущего при выделении средств муниципального бюджета, капитального при выделении средств муниципального бюджета.

**Сведения об организации, расположенной на объекте**

- 1.7. Название организации (учреждения), (полное юридическое наименование – согласно Уставу, краткое наименование) муниципальное бюджетное дошкольное образовательное учреждение № 80 «Медвежонок» города Калуги (МБДОУ № 80 г. Калуги)
- 1.8. Юридический адрес организации (учреждения) 248009, г. Калуга, ул. Пригородная д.27
- 1.9. Основание для пользования объектом (оперативное управление, аренда, собственность)
- 1.10. Форма собственности (государственная, негосударственная)
- 1.11. Территориальная принадлежность (федеральная, региональная, муниципальная)
- 1.12. Вышестоящая организация (наименование) муниципальное образование «Город Калуга»
- 1.13. Адрес вышестоящей организации, другие координаты управление образования города Калуги Адрес: 248600, г. Калуга, ул. Дзержинского, д.53 Справочный телефон: (4842) 56-39-08 Электронная почта: uprobr@kaluga.ru

**2. Характеристика деятельности организации на объекте**

- 2.1 Сфера деятельности: дошкольное образование
- 2.2 Виды оказываемых услуг образовательные услуги по реализации основной образовательной программы дошкольного образования в группах общеразвивающей направленности полного дня (12-часового пребывания) для обучающихся в возрасте до 3 лет; в группах общеразвивающей, компенсирующей направленности полного дня (12-часового пребывания) для обучающихся в возрасте старше 3 лет.
- 2.3 Форма оказания услуг: на объекте,
- 2.4 Категории обслуживаемого населения по возрасту: дети в возрасте от 2 до 7 лет
- 2.5 Категории обслуживаемых инвалидов: -



2.6 Плановая мощность: посещаемость (количество обслуживаемых в день), вместимость, пропускная способность 290

2.7 Участие в исполнении ИПР инвалида, ребенка-инвалида нет

### 3. Состояние доступности объекта

#### 3.1 Путь следования к объекту пассажирским транспортом

(описать маршрут движения с использованием пассажирского транспорта)

троллейбус №№ 18, 6 - остановка «Радиоламповый завод»; маршрутное такси №№ 4,71,90,63,66 остановка «Радиоламповый завод», далее по тротуару до перекрёстка с улицей Клюквина, поворот на право, далее до здания

- наличие адаптированного пассажирского транспорта к объекту – нет.

#### 3.2 Путь к объекту от ближайшей остановки пассажирского транспорта:

3.2.1 расстояние до объекта от остановки транспорта 200 м

3.2.2 время движения (пешком) 5 мин.

3.2.3 наличие выделенного от проезжей части пешеходного пути да,

3.2.4 Перекрестки:; нерегулируемые,

3.2.5 Информация на пути следования к объекту: акустическая, тактильная, визуальная; нет

3.2.6 Перепады высоты на пути: есть, нет

Их обустройство для инвалидов на коляске: нет

#### 3.3. Организация доступности объекта для инвалидов – форма обслуживания

№ п/п	Категория инвалидов (вид нарушения)	Вариант организации доступности объекта (формы обслуживания)*
1.	Все категории инвалидов и МГН	
	<i>в том числе инвалиды:</i>	
2	передвигающиеся на креслах-колясках	ДУ
3	с нарушениями опорно-двигательного аппарата	ДУ
4	с нарушениями зрения	ДУ
5	с нарушениями слуха	ДУ
6	с нарушениями умственного развития	-

\* - указывается один из вариантов: «А», «Б», «ДУ», «ВНД»

#### 3.4. Состояние доступности основных структурно-функциональных зон

№ п/п	Основные структурно-функциональные зоны	Состояние доступности, в том числе для основных категорий инвалидов**	Приложение	
			№ на плане	№ фото
1	Территория, прилегающая к зданию (участок)	ДЧ-И (К, О, С, Г)		



2	Вход (входы) в здание	ДЧ-И (К, О, С, Г)		
3	Путь (пути) движения внутри здания (в т.ч. пути эвакуации)	ДЧ-И (К, О, С, Г)		
4	Зона целевого назначения здания (целевого посещения объекта)	ДЧ-И (К, О, С, Г)		
5	Санитарно-гигиенические помещения	ДЧ-И (К, О, С, Г)		
6	Система информации и связи (на всех зонах)	ДЧ-И (К, О, С, Г)		
7	Пути движения к объекту (от остановки транспорта)	ДЧ-В		

\*\* Указывается: ДП-В - доступно полностью всем; ДП-И (К, О, С, Г, У) – доступно полностью избирательно (указать категории инвалидов); ДЧ-В - доступно частично всем; ДЧ-И (К, О, С, Г, У) – доступно частично избирательно (указать категории инвалидов); ДУ - доступно условно, ВНД - недоступно

### 3.5. ИТОГОВОЕ ЗАКЛЮЧЕНИЕ о состоянии доступности ОСИ:

Состояние доступности объекта оценено как доступно частично избирательно для разных категорий инвалидов, а также условная (с дополнительной помощью) доступность, что не обеспечивает полноценного нахождения на объекте.

## 4. Управленческое решение (проект)

### 4.1. Рекомендации по адаптации основных структурных элементов объекта:

№№ п/п	Основные структурно-функциональные зоны объекта	Рекомендации по адаптации объекта (вид работы)*
1	Территория, прилегающая к зданию (участок)	Текущий ремонт
2	Вход (входы) в здание	Технические решения невозможны – организация альтернативной формы обслуживания, капитальный ремонт
3	Путь (пути) движения внутри здания (в т.ч. пути эвакуации)	Текущий ремонт
4	Зона целевого назначения здания (целевого посещения объекта)	Индивидуальные решения с помощью ТСР
5	Санитарно-гигиенические помещения	Капитальный ремонт
6	Система информации на объекте (на всех зонах)	Индивидуальные решения с помощью ТСР,
7	Пути движения к объекту (от остановки транспорта)	Не нуждается, доступ обеспечен
8	Все зоны и участки	Текущий ремонт

\*- указывается один из вариантов (видов работ): не нуждается; ремонт (текущий, капитальный); индивидуальное решение с ТСР; технические решения невозможны – организация альтернативной формы обслуживания

### 4.2. Период проведения работ: по мере финансирования

4.3. Ожидаемый результат (по состоянию доступности) после выполнения работ по



адаптации объекта: повышение социальной условной доступности объекта.

4.4. Для принятия решения требуется, не требуется (нужно подчеркнуть):  
согласование работ с надзорными органами (в сфере проектирования и строительства архитектуры), имеется заключение уполномоченной организации о состоянии доступности объекта нет

(наименование документа и выдавшей его организации, дата), прилагается

4.5. Информация размещена (обновлена) на Карте доступности субъекта РФ  
нет

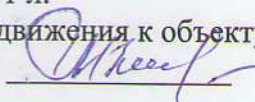
### 5. Особые отметки

ПРИЛОЖЕНИЯ:

Результаты обследования:

- |  |          |
|--|----------|
| 1. Территории, прилегающей к объекту       | на 2 л.  |
| 2. Входа (входов) в здание                 | на 2 л.  |
| 3. Путей движения в здании                 | на 3 л.  |
| 4. Зоны целевого назначения объекта        | на 4 л.  |
| 5. Санитарно-гигиенических помещений       | на 2 л.  |
| 6. Системы информации (и связи) на объекте | на 2 л.  |
| 7. Результаты фотофиксации на объекте      | на - л.  |
| 8. поэтажные планы                         | на 2 л.  |
| 9. Паспорт БТИ                             | на 11 л. |


Другое (в том числе дополнительная информация о путях движения к объекту на 1 л.

Руководитель рабочей группы заведующий Закатова М.С. 

(Должность, Ф.И.О.)

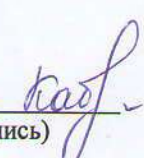
(Подпись)

Члены рабочей группы:

заместитель заведующей по хозяйственной работе Агеева Г.И. 

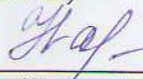
(Должность, Ф.И.О.)

(Подпись)

заместитель заведующей воспитательно-образовательной работе Кабальнова Н.А. 

(Должность, Ф.И.О.)

(Подпись)

Председатель профкома Гладкова Н.В. 

(Должность, Ф.И.О.)

(Подпись)

В том числе:

представители общественных  
организаций инвалидов

\_\_\_\_\_

(Должность, Ф.И.О.)

\_\_\_\_\_

(Подпись)

\_\_\_\_\_

(Должность, Ф.И.О.)

\_\_\_\_\_

(Подпись)

представители организации,  
расположенной на объекте

\_\_\_\_\_

(Должность, Ф.И.О.)

\_\_\_\_\_

(Подпись)

\_\_\_\_\_

(Должность, Ф.И.О.)

\_\_\_\_\_

(Подпись)

Управленческое решение согласовано « \_\_\_\_ » \_\_\_\_\_ 20\_\_ г. (протокол № \_\_\_\_)

Комиссией (название). \_\_\_\_\_



Приложение 1

к Акту обследования ОСИ к паспорту  
доступности ОСИ

№ 1

от «29» августа 2016 г.

**I Результаты обследования:**

**1. Территории, прилегающей к зданию (участка)**

муниципальное бюджетное дошкольное образовательное учреждение № 80 «Медвежонок»

города Калуги

248009 Калужская область, г. Калуга, ул. Пригородная д.27

Наименование объекта, адрес

№ п/п	Наименование функционально- планировочного элемента	Наличие элемента			Выявленные нарушения и замечания		Работы по адаптации объектов	
		есть/ нет	№ на плане	№ фото	Содержание	Значимо для инвалида (категория)	Содержание	Виды работ
1.1	Вход (входы) на территорию	есть	-	-	Нарушена целостность асфальтовог о покрытия	К,О,С	Ремонт асфальтовог о покрытия	Теку щий ремон т
1.2	Путь (пути) движения на территории	есть	-	-	Нарушена целостность асфальтовог о покрытия	К,О,С	Ремонт асфальтовог о покрытия	Теку щий ремон т
1.3	Лестница (наружная)	есть	-	-	-			
1.4	Пандус (наружный)	нет	-	-	-			
1.5	Автостоянка и парковка	нет	-	-	-			
	ОБЩИЕ требования к зоне				Отсутствуют гигиеническ ие сертификаты материалы			



## II Заключение по зоне:

Наименование структурно-функциональной зоны	Состояние доступности* (к пункту 3.4 Акта обследования ОСИ)	Приложение		Рекомендации по адаптации (вид работы)** к пункту 4.1 Акта обследования ОСИ
		№ на плане	№ фото	
Территория прилегающая к зданию	ДП-И(К,О,С)			Текущий ремонт

\* указывается: ДП-В - доступно полностью всем; ДП-И (К, О, С, Г, У) – доступно полностью избирательно (указать категории инвалидов); ДЧ-В - доступно частично всем; ДЧ-И (К, О, С, Г, У) – доступно частично избирательно (указать категории инвалидов); ДУ - доступно условно, ВНД - недоступно

\*\*указывается один из вариантов: не нуждается; ремонт (текущий, капитальный); индивидуальное решение с ТСП; технические решения невозможны – организация альтернативной формы обслуживания

Комментарий к заключению: Состояние доступности объекта оценено как доступно частично избирательно, а также условная (с дополнительной помощью) доступность, что не обеспечивает полноценного нахождения на объекте граждан с ограниченными возможностями.



Приложение 2  
к Акту обследования ОСИ к паспорту  
доступности ОСИ  
№ 1  
от «29» августа 2016 г.

**I Результаты обследования:  
2. Входа (входов) в здание**

муниципальное бюджетное дошкольное образовательное учреждение № 80 «Медвежонок»  
города Калуги  
248009 Калужская область, г. Калуга, ул. Пригородная д.27  
Наименование объекта, адрес

№ п/п	Наименование функционально-планировочного элемента	Наличие элемента			Выявленные нарушения и замечания		Работы по адаптации объектов	
		есть/нет	№ на плане	№ фото	Содержание	Значимо для инвалида (категория)	Содержание	Виды работ
2.1	Лестница (наружная)	есть	-	-	Нет перил ограждения	К,О,С	-	текущий ремонт
2.2	Пандус (наружный)	нет	-	-	-	-	-	-
2.3	Входная площадка (перед дверью)	есть	-	-	Не выявлено	К,О,С	-	текущий ремонт
2.4	Дверь (входная)	есть	-	-	Несоответствие дверного проема	К,О, С	Замена входной двери	
2.5	Тамбур	есть	-	-	Препятствие на пути следования	К,О,С	Выравнивание пола	текущий ремонт
	ОБЩИЕ требования к зоне							



## II Заключение по зоне:

Наименование структурно-функциональной зоны	Состояние доступности* (к пункту 3.4 Акта обследования ОСИ)	Приложение		Рекомендации по адаптации (вид работы)** к пункту 4.1 Акта обследования ОСИ
		№ на плане	№ фото	
Вход в здание	ДЧ-И (К, О, С, Г, У)	-	-	текущий ремонт

\* указывается: ДП-В - доступно полностью всем; ДП-И (К, О, С, Г, У) – доступно полностью избирательно (указать категории инвалидов); ДЧ-В - доступно частично всем; ДЧ-И (К, О, С, Г, У) – доступно частично избирательно (указать категории инвалидов); ДУ - доступно условно, ВНД - недоступно

\*\*указывается один из вариантов: не нуждается; ремонт (текущий, капитальный); индивидуальное решение с ТСР; технические решения невозможны – организация альтернативной формы обслуживания

Комментарий к заключению: Состояние доступности объекта оценено как доступно частично избирательно, а также условная (с дополнительной помощью) доступность, что не обеспечивает полноценного нахождения на объекте граждан с ограниченными возможностями.



Приложение 3  
к Акту обследования ОСИ к паспорту  
доступности ОСИ  
№ 1  
от «29» августа 2016 г.

**I Результаты обследования:**

**3. Пути (путей) движения внутри здания (в т.ч. путей эвакуации)**

муниципальное бюджетное дошкольное общеобразовательное № 80 «Медвежонок» города

Калуги

248009, г. Калуга, ул. Пригородная д.27

Наименование объекта, адрес

№ п/п	Наименование функционально-планировочного элемента	Наличие элемента			Выявленные нарушения и замечания		Работы по адаптации объектов	
		есть/ нет	№ на плане	№ фото	Содержание	Значимо для инвалида (категория)	Содержание	Виды работ
3.1	Коридор (вестибюль, зона ожидания, галерея, балкон)	есть	-	-	Отсутствуют конструктивные элементы и устройства на стенах(поручни); отсутствуют информационные таблички о препятствиях	К,О, С	Установка: - поручней на стенах коридора 1 и 2 этажа; - информационных табличек о препятствиях	Тек. ремонт
3.2	Лестница (внутри здания)	есть	-	-	отсутствуют контрастные цветовые полосы на первой и последней ступени марша	К,О, С	нанести контрастные цветовые полосы на ступенях марша, установить тактильные предупреждающие полосы об окончании перил	Тек. ремонт
3.3	Пандус (внутри здания)	нет	-	-	пандус на лестничных маршах отсутствует,		установить невозможно только при реконструкц	технические решения



					отсутствуют		ии здания	невозмо жны – органи зация альтер нативн ой формы обслуж ивания
3.4	Лифт пассажирский (или подъемник)	нет	-	-				
3.5	Дверь	ест ь	-	-	Несоответств ие дверного полотна	К,О	Замена дверной коробки	Капита льный ремонт
3.6	Пути эвакуации (в т.ч. зоны безопасности)	ест ь	-	-	Не выявлено	К,О,	Не нуждается	-
	ОБЩИЕ требования к зоне				отсутствует предупредите льная информация о препятствиях, отсутствуют тактильные предупрежда ющие полосы, встав ки перед дверными проемами	К, О, С, Г	установить тактильные, предупрежд ающие полосы, вст авки перед дверными проемами	отсутст вует предуп редите льная инфор мация о препят ствиях, отсутст вуют тактил ьные предуп режда ющие полосы , встав ки перед дверны ми проема ми



## II Заключение по зоне:

Наименование структурно-функциональной зоны	Состояние доступности* (к пункту 3.4 Акта обследования ОСИ)	Приложение		Рекомендации по адаптации (вид работы)** к пункту 4.1 Акта обследования ОСИ
		№ на плане	№ фото	
Пути движения внутри здания	ДЧ-И (К, О, С, Г, У)	-	-	Текущий ремонт

\* указывается: ДП-В - доступно полностью всем; ДП-И (К, О, С, Г, У) – доступно полностью избирательно (указать категории инвалидов); ДЧ-В - доступно частично всем; ДЧ-И (К, О, С, Г, У) – доступно частично избирательно (указать категории инвалидов); ДУ - доступно условно, ВНД - недоступно

\*\* указывается один из вариантов: не нуждается; ремонт (текущий, капитальный); индивидуальное решение с ТСР; технические решения невозможны – организация альтернативной формы обслуживания

Комментарий к заключению Состояние доступности объекта оценено как доступно частично избирательно, а также условная (с дополнительной помощью) доступность, что не обеспечивает полноценного нахождения на объекте граждан с ограниченными возможностями.



Приложение 4 (I)  
к Акту обследования ОСИ к паспорту  
доступности ОСИ  
№ 1  
от «29» августа 2016 г.

**I Результаты обследования:**

**4. Зоны целевого назначения здания (целевого посещения объекта)**

**Вариант I – зона обслуживания инвалидов**

муниципальное бюджетное дошкольное общеобразовательное учреждение № 80

«Медвежонок» города Калуги

248009, г. Калуга, ул. Пригородная д.27

Наименование объекта, адрес

№ п/п	Наименование функционально-планировочного элемента	Наличие элемента			Выявленные нарушения и замечания		Работы по адаптации объектов	
		есть/ нет	№ на плане	№ фото	Содержание	Значимо для инвалида (категория)	Содержание	Виды работ
4.1	Кабинетная форма обслуживания	есть	-	-	Невыявлено	-	Не нуждается	-
4.2	Зальная форма обслуживания	есть	-	-	Невыявлено	-	Не нуждается	-
4.3	Прилавочная форма обслуживания	нет	-	-	-	-	-	-
4.4	Форма обслуживания с перемещением по маршруту	нет	-	-	-	-	-	-
4.5	Кабина индивидуального обслуживания	нет	-	-	-	-	-	-
	<b>ОБЩИЕ требования к зоне</b>							



## II Заключение по зоне:

Наименование структурно-функциональной зоны	Состояние доступности* (к пункту 3.4 Акта обследования ОСИ)	Приложение		Рекомендации по адаптации (вид работы)** к пункту 4.1 Акта обследования ОСИ
		№ на плане	№ фото	
Зона обслуживания инвалидов	ДП-В	-	-	Замечаний нет-

\* указывается: ДП-В - доступно полностью всем; ДП-И (К, О, С, Г, У) – доступно полностью избирательно (указать категории инвалидов); ДЧ-В - доступно частично всем; ДЧ-И (К, О, С, Г, У) – доступно частично избирательно (указать категории инвалидов); ДУ - доступно условно, ВНД - недоступно

\*\*указывается один из вариантов: не нуждается; ремонт (текущий, капитальный); индивидуальное решение с ТСР; технические решения невозможны – организация альтернативной формы обслуживания

Комментарий к заключению: Состояние доступности объекта оценено как доступно полностью всем.



Приложение 4 (II)  
к Акту обследования ОСИ к паспорту  
доступности ОСИ  
№ 1  
от «29» августа 2016 г.

**I Результаты обследования:**

**4. Зоны целевого назначения здания (целевого посещения объекта)  
Вариант II – места приложения труда**

Наименование функционально-планировочного элемента	Наличие элемента			Выявленные нарушения и замечания		Работы по адаптации объектов	
	есть/ нет	№ на плане	№ фото	Содержание	Значимо для инвалида (категория)	Содержание	Виды работ
Место приложения труда	нет						

**II Заключение по зоне:**

Наименование структурно-функциональной зоны	Состояние доступности* (к пункту 3.4 Акта обследования ОСИ)	Приложение		Рекомендации по адаптации (вид работы)** к пункту 4.1 Акта обследования ОСИ
		№ на плане	№ фото	
Место приложения труда				

\* указывается: ДП-В - доступно полностью всем; ДП-И (К, О, С, Г, У) – доступно полностью избирательно (указать категории инвалидов); ДЧ-В - доступно частично всем; ДЧ-И (К, О, С, Г, У) – доступно частично избирательно (указать категории инвалидов); ДУ - доступно условно, ВНД - недоступно

\*\*указывается один из вариантов: не нуждается; ремонт (текущий, капитальный); индивидуальное решение с ТСР; технические решения невозможны – организация альтернативной формы обслуживания

Комментарий к заключению: \_\_\_\_\_



**I Результаты обследования:**

**4. Зоны целевого назначения здания (целевого посещения объекта)  
Вариант III – жилые помещения**

Наименование функционально-планировочного элемента	Наличие элемента			Выявленные нарушения и замечания		Работы по адаптации объектов	
	есть/нет	№ на плане	№ фото	Содержание	Значимо для инвалида (категория)	Содержание	Виды работ
Жилые помещения	нет						

**II Заключение по зоне:**

Наименование структурно-функциональной зоны	Состояние доступности* (к пункту 3.4 Акта обследования ОСИ)	Приложение		Рекомендации по адаптации (вид работы)** к пункту 4.1 Акта обследования ОСИ
		№ на плане	№ фото	
Жилые помещения				

\* указывается: ДП-В - доступно полностью всем; ДП-И (К, О, С, Г, У) – доступно полностью избирательно (указать категории инвалидов); ДЧ-В - доступно частично всем; ДЧ-И (К, О, С, Г, У) – доступно частично избирательно (указать категории инвалидов); ДУ - доступно условно, ВНД - недоступно

\*\*указывается один из вариантов: не нуждается; ремонт (текущий, капитальный); индивидуальное решение с ТСП; технические решения невозможны – организация альтернативной формы обслуживания

Комментарий к заключению: \_\_\_\_\_



Приложение 5  
к Акту обследования ОСИ к паспорту  
доступности ОСИ  
№ 1  
от «29» августа 2016 г.

**I Результаты обследования:**  
**5. Санитарно-гигиенических помещений**

муниципальное бюджетное дошкольное общеобразовательное учреждение № 80  
«Медвежонок» города Калуги  
248009, г. Калуга, ул. Пригородная д.27  
Наименование объекта, адрес

№ п/п	Наименование функционально-планировочного элемента	Наличие элемента			Выявленные нарушения и замечания		Работы по адаптации объектов	
		есть/ нет	№ на плане	№ фото	Содержание	Значимо для инвалида (категория)	Содержание	Виды работ
5.1	Туалетная комната	есть	-	-	отсутствуют в части туалетов краны рычажного и нажимного действия, не оборудованы двухсторонней связью с диспетчерским пунктом или кнопкой вызова, отсутствует аварийное освещение отсутствуют поручни и опоры отсутствуют крючки костылей и т.п.	К, С, О, Г,	установить поручни и опоры установить крючки для костылей и т.п. оборудовать кнопкой вызова	индивидуальные решения с помощью ТСР
5.2	Душевая/ ванная комната	нет	-	-	-	-	-	-
5.3	Бытовая комната (гардеробная)	нет	-	-				
	ОБЩИЕ требования к зоне	-	-	-	отсутствуют информирующие таблички о помещении,	К, С, О, Г,	установить информирующие таблички о помещениях с	текущий ремонт



				розетки и выключатели расположены на высоте 0,8, отсутствуют предупреждающие тактильные средства об опасностях		дублирование м рельефными буквами, установить предупреждающие тактильные маячки	
--	--	--	--	--	--	---	--

## II Заключение по зоне:

Наименование структурно-функциональной зоны	Состояние доступности* (к пункту 3.4 Акта обследования ОСИ)	Приложение		Рекомендации по адаптации (вид работы)** к пункту 4.1 Акта обследования ОСИ
		№ на плане	№ фото	
Санитарно-гигиенические помещения	ДЧ-И (К, О, С, Г, У)			Текущий ремонт

\* указывается: ДП-В - доступно полностью всем; ДП-И (К, О, С, Г, У) – доступно полностью избирательно (указать категории инвалидов); ДЧ-В - доступно частично всем; ДЧ-И (К, О, С, Г, У) – доступно частично избирательно (указать категории инвалидов); ДУ - доступно условно, ВНД - недоступно

\*\*указывается один из вариантов: не нуждается; ремонт (текущий, капитальный); индивидуальное решение с ТСР; технические решения невозможны – организация альтернативной формы обслуживания

Комментарий к заключению Состояние доступности объекта оценено как доступно частично избирательно, а также условная (с дополнительной помощью) доступность, что не обеспечивает полноценного нахождения на объекте граждан с ограниченными возможностями.



Приложение 6  
к Акту обследования ОСИ к паспорту  
доступности ОСИ

№ 1

от «19» августа 2016 г.

I Результаты обследования:  
6. Системы информации на объекте

муниципальное бюджетное дошкольное общеобразовательное учреждение № 80

«Медвежонок» города Калуги

248009, г.Калуга, ул. Пригородная д.27

Наименование объекта, адрес

№ п/п	Наименование функционально-планировочного элемента	Наличие элемента			Выявленные нарушения и замечания		Работы по адаптации объектов	
		есть/нет	№ на плане	№ фото	Содержание	Значимо для инвалида (категория)	Содержание	Виды работ
6.1	Визуальные средства	есть	-	-	отсутствует электронное табло, с бегущей строкой с возможностью звукового оповещения	С, Г, О, К	приобрести электронное табло	индивидуальные решения с помощью ТСР
6.2	Акустические средства	есть	-	-	замечаний нет	-	-	-
6.3	Тактильные средства	нет	-	-	отсутствуют тактильные средства предупреждения об опасностях	С	установить тактильные средства предупреждения об опасностях	индивидуальные решения с помощью ТСР
	ОБЩИЕ требования к зоне				отсутствует система предупреждения <u>световая</u> , синхронно со звуком	ДП-В	установить дублирующую световую сигнализацию в здании	текущий ремонт, индивидуальные решения с помощью ТСР



## II Заключение по зоне:

Наименование структурно-функциональной зоны	Состояние доступности* (к пункту 3.4 Акта обследования ОСИ)	Приложение		Рекомендации по адаптации (вид работы)** к пункту 4.1 Акта обследования ОСИ
		№ на плане	№ фото	
Система информации на объекте	ДЧ-И (К, О, С, Г)	-	-	текущий ремонт, индивидуальные решения с помощью ТСР

\* указывается: ДП-В - доступно полностью всем; ДП-И (К, О, С, Г, У) – доступно полностью избирательно (указать категории инвалидов); ДЧ-В - доступно частично всем; ДЧ-И (К, О, С, Г, У) – доступно частично избирательно (указать категории инвалидов); ДУ - доступно условно, ВНД - недоступно

\*\*указывается один из вариантов: не нуждается; ремонт (текущий, капитальный); индивидуальное решение с ТСР; технические решения невозможны – организация альтернативной формы обслуживания

Комментарий к заключению: состояние доступности объекта оценено как условная (с дополнительной помощью) доступность, что не обеспечивает полноценного нахождения на объекте



Муниципальное дошкольное общеобразовательное учреждение "Детский сад №80 "Медвежонок" комбинированного вида", ул. Пригородная, 27.

М 1:2000



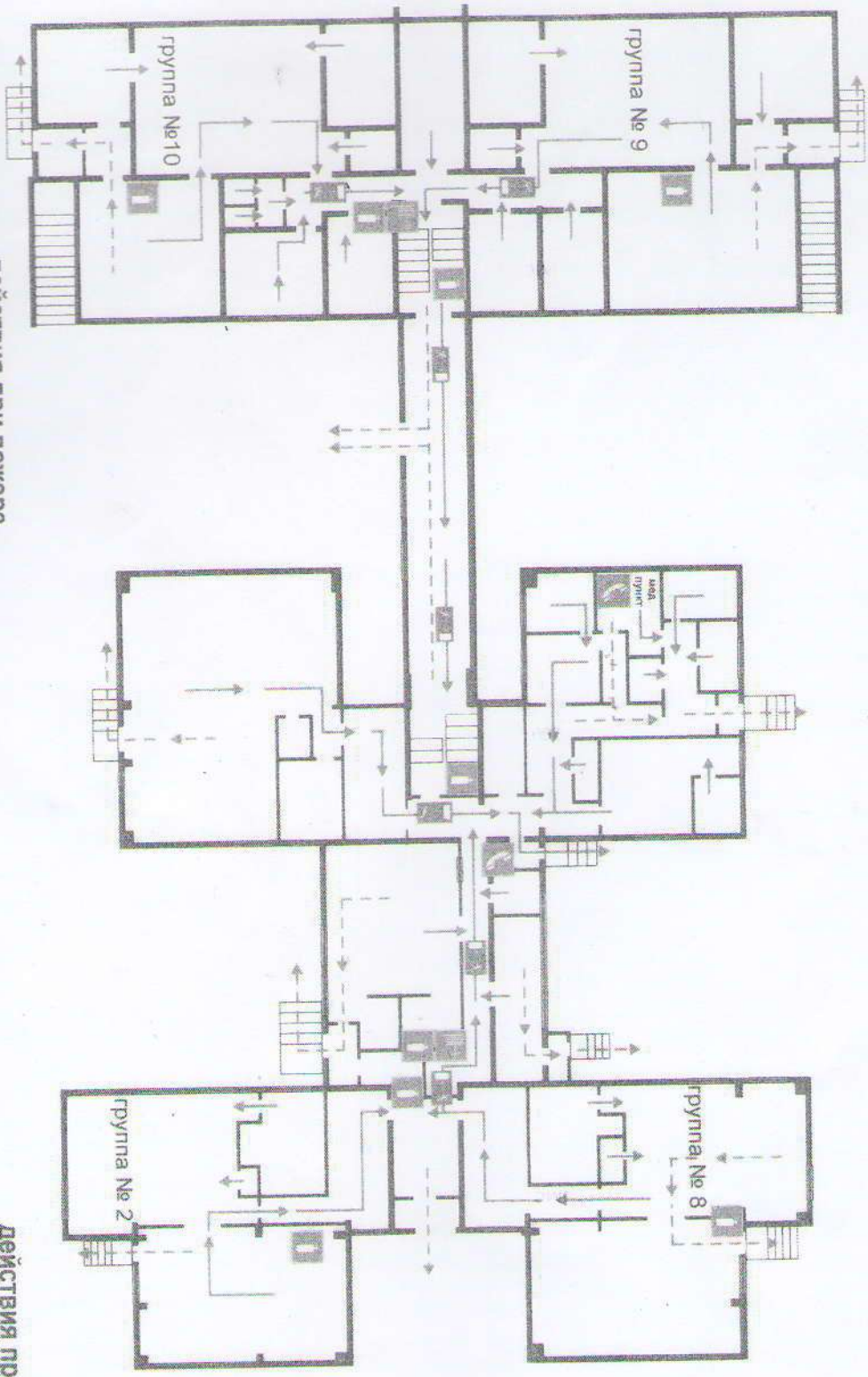




Разработан  
ВДПО Капужской области  
Т. 8(4842) 27-97-01

# ПЛАН ЭВАКУАЦИИ людей и имущества из помещений 1-го этажа детского сада «Медвежонок»

## В СЛУЧАЕ ПОЖАРА ИЛИ АВАРИИ ЗВОНИТЕ С ГОРОДСКОГО 01, С МОБИЛЬНОГО 112



### Условные обозначения

- телефон
- огнетушитель
- аптечка
- направление движения
- основной путь эвакуации
- запасной путь эвакуации
- пожарный крик

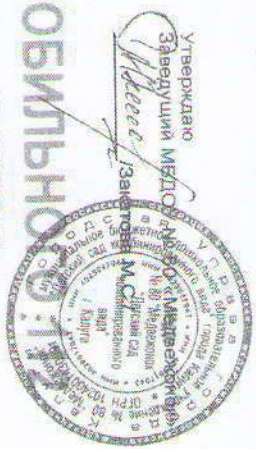
**Внимание!**  
Сориентируйтесь на плане.  
Определите свое местоположение.  
При пожаре действуйте по инструкции. Сохраняйте спокойствие.

### Действия при пожаре

1. Сообщить по телефону 01 или 112
  - Место возникновения пожара
  - свою фамилию
2. Эвакуировать людей.
  - ориентироваться по знакам направления движения.
  - взять с собой пострадавших

### Действия при аварии

3. По возможности принять меры по тушению пожара
  - использовать средства противопожарной защиты;
  - при необходимости обесточить помещение
1. Сообщить по телефону 01 или 112
  - адрес объекта
  - что случилось
  - имеются ли пострадавшие
  - свою фамилию
2. Эвакуировать людей
  - оказать помощь пострадавшим
  - ориентироваться по знакам
  - взять с собой пострадавших
3. Локализовать аварию
  - предотвратить развитие аварии
  - использовать средства защиты
  - обозначить место аварии



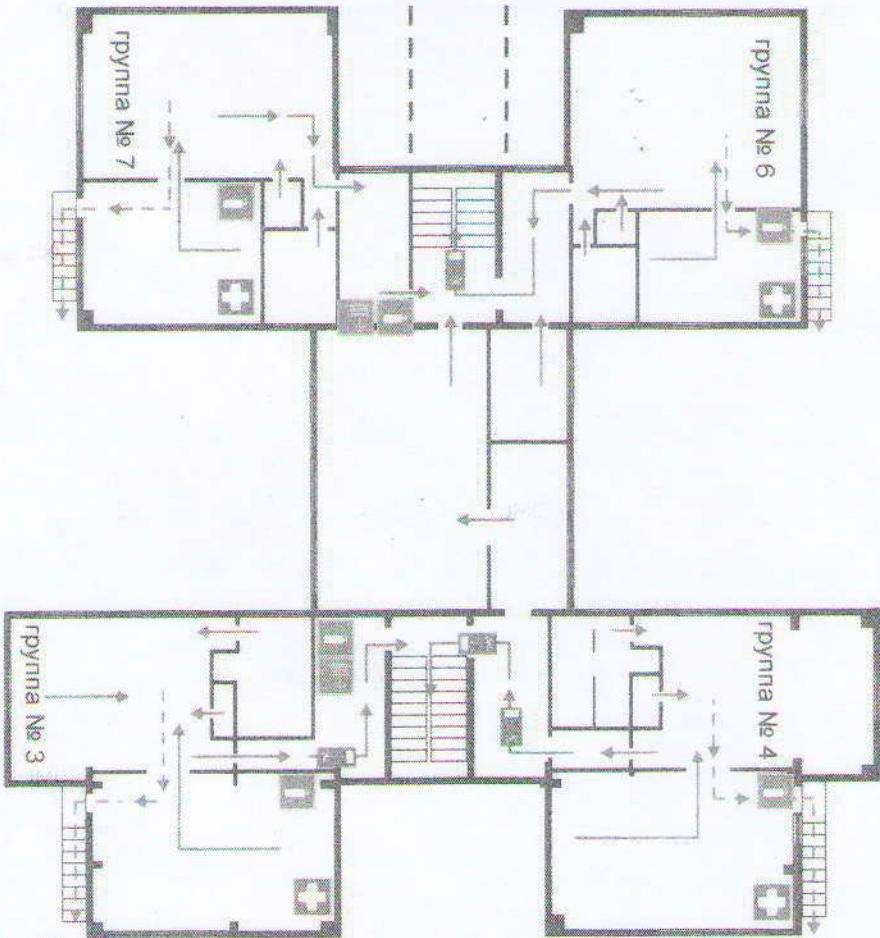
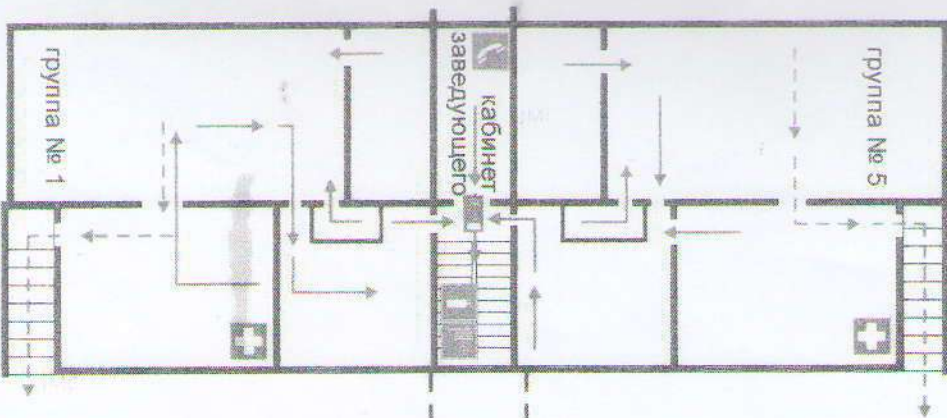




Разработан  
ВДПО Калужской области  
Т. 8(4842) 27-97-01

# ПЛАН ЭВАКУАЦИИ людей и имущества из помещений 2-го этажа детского сада «Медвежонок»

## В СЛУЧАЕ ПОЖАРА ИЛИ АВАРИИ ЗВОНИТЕ С ГОРОДСКОГО 01, С МОБИЛЬНОГО 112



### УСЛОВНЫЕ ОБОЗНАЧЕНИЯ

- телефон
- огнетушитель
- аптечка
- направление движения
- основной путь эвакуации
- запасной путь эвакуации
- пожарный кран

**Внимание!**  
Сориентируйтесь на плане.  
Определите свое местоположение.  
При пожаре действуйте по инструкции. Сохраняйте спокойствие.

<p>1. Сообщить по телефону 01 или 112</p> <ul style="list-style-type: none"> <li>- Место возникновения пожара</li> <li>- свою фамилию</li> </ul>	<p>2. Эвакуировать людей.</p> <ul style="list-style-type: none"> <li>- ориентироваться по знакам направления движения.</li> <li>- взять с собой пострадавших</li> </ul>	<p>3. По возможности принять меры по тушению пожара</p> <ul style="list-style-type: none"> <li>- использовать средства противопожарной защиты;</li> <li>- при необходимости обеспечить помещению</li> </ul>	<p>1. Сообщить по телефону 01 или 112</p> <ul style="list-style-type: none"> <li>- адрес объекта</li> <li>- что случилось</li> <li>- имеются ли пострадавшие</li> <li>- свою фамилию</li> </ul>	<p>2. Эвакуировать людей</p> <ul style="list-style-type: none"> <li>- оказать помощь пострадавшим</li> <li>- ориентироваться по знакам</li> <li>- взять с собой пострадавших</li> </ul>	<p>3. Локализовать аварию</p> <ul style="list-style-type: none"> <li>- предотвратить развитие аварии</li> <li>- использовать средства защиты</li> <li>- обозначить место аварии</li> </ul>
--	---	---	---	---	--



КАЗЕННОЕ ПРЕДПРИЯТИЕ  
КАЛУЖСКОЙ ОБЛАСТИ  
«БЮРО ТЕХНИЧЕСКОЙ ИНВЕНТАРИЗАЦИИ»

КОПИЯ ВЛАСИ:

*Мягкое*

Ю.Г. МЯГКОЕ

Россия, Калужская область

Район \_\_\_\_\_

Город г. Калуга

Район города Октябрьский

## ТЕХНИЧЕСКИЙ ПАСПОРТ

на объект недвижимости

МДОУ №80 «Медвежонок»

«Детский сад комбинированного вида», стр. 1

назначение нежилого строения

г. Калуга, ул. Пригородная, д. 27

адрес (местоположение) объекта учета

Инвентарный номер	8667					
Квартал номер						
Кадастровый номер	40	26			8667/1	1000
	А	Б	В	Г	Д	Е

Паспорт составлен по состоянию на

23.07.2007 г.

(указывается дата обследования объекта учета)

11 ИЮН 2008

*Заместитель*

*Мягкое*