

Муниципальное бюджетное дошкольное

**образовательное учреждение № 81 «Дюймовочка»
города Калуги**



Утверждаю:
заведующий МБДОУ №81
«Дюймовочка» г. Калуги
Л.И. Николаева

(подпись)

Приказ № 228/02-05 от 03.08. 2016 г.



Согласовано:
Начальник управления
образования г. Калуги
О.А. Лыткина

(подпись)

**ПАСПОРТ
ДОСТУПНОСТИ
ОБЪЕКТА
МБДОУ № 81
«Дюймовочка»
г. Калуги**

Калуга, 2016 г.

1. Общие сведения об объекте

- 1.1. Вид (наименование) объекта: объект образования (детский сад)
- 1.2. Полный почтовый адрес объекта: 248009, г. Калуга, ул. Грабцевское шоссе, д.124
- 1.3. Сведения о размещении объекта:

Двухэтажное кирпичное здание, общая площадь здания – 1650,50 кв. м
Имеется прилегающей земельный участок площадью - 7155 кв. м

- 1.4. Год постройки здания - 1978, последнего капитального ремонта _____ - _____
- 1.5. Дата предстоящих плановых ремонтных работ: текущего _____ - _____, капитального _____ - _____

Сведения об организации, расположенной на объекте

- 1.5. Название организации (учреждения):

полное юридическое наименование: Муниципальное бюджетное дошкольное образовательное учреждение № 81 «Дюймовочка» города Калуги;

краткое наименование: МБДОУ № 81 «Дюймовочка» г. Калуги

- 1.7. Юридический адрес организации (учреждения), телефон, e-mail:
248009, г. Калуга, ул. Грабцевское шоссе, д. 124.

тел: 597-119,

Фактический адрес организации (учреждения), телефон, e-mail:
248009, г. Калуга, ул. Грабцевское шоссе, д.124

официальный сайт: http://mbdou81duymovochka.umi.ru/

e-mail: ds081@uo.kaluga.ru

- 1.8. Основание для пользования объектом: оперативное управление

- 1.9. Форма собственности: государственная

- 1.10. Территориальная принадлежность: муниципальная

- 1.11. Вышестоящая организация (наименование:) Управление образования города Калуги

- 1.12. Адрес вышестоящей организации, другие координаты (полный почтовый адрес, телефон, e-mail):

адрес: 248000, г. Калуга, ул. Дзержинского, д. 53

тел: 57-01-24 – начальник дошкольного отдела Солoduха Е.Н.

57-01-13 – главный специалист Киселева О.В.

официальный сайт: http://www.upobr.kaluga.com/

e-mail: kiseleva@uo.kaluga.ru

2. Характеристика деятельности организации на объекте (по обслуживанию населения)

2.1. Сфера деятельности: образование

2.2. Категории обслуживаемого населения по возрасту: дети дошкольного возраста с 2 до 7 лет

2.3. Категории обслуживаемых инвалидов: МГН

2.4. Виды услуг: образовательная деятельность по образовательным программам дошкольного образования (обучение, воспитание и развитие детей)

2.5. Форма оказания услуг: на объекте, с пребыванием с 7.00 час. до 19.00 час., выходные: суббота, воскресенье, праздничные дни.

2.6. Плановая мощность: посещаемость (количество обслуживаемых в день), вместимость, пропускная способность - 193 ребенка

2.7. Участие в исполнении индивидуальной программы реабилитации инвалида, ребенка-инвалида: нет

3. Состояние доступности объекта

3.1. Путь следования к объекту пассажирским транспортом (описать маршрут движения с использованием пассажирского транспорта):

По направлению из центра города:

- троллейбус №18 остановка «Тайфун»;

- маршрутное такси №77 остановка конечная «Профлицей №22»

- маршрутное такси № 4, 71 остановка «Тайфун»»

По направлению в центр города:

- троллейбус №18, остановка « Тайфун»

- маршрутное такси №77 остановка конечная «Профлицей №22»

- маршрутное такси № 4, 71 остановка «Тайфун»

Адаптированного пассажирского транспорта к объекту нет

3.2. Путь к объекту от ближайшей остановки пассажирского транспорта:

3.2.1. Расстояние до объекта от остановки транспорта: 300 метров

3.2.2. Время движения (пешком): 5 минут

3.2.3. Наличие выделенного от проезжей части пешеходного пути: да.

3.2.4. Перекрестки: регулируемые, без звуковой сигнализации и таймера.

3.2.5. Информация на пути следования к объекту (акустическая, тактильная, визуальная): нет.

3.2.6. Перепады высоты на пути (съезды с тротуара): нет

3.3. Организация доступности объекта для инвалидов - форма обслуживания <*>

№№ п/п	Категория инвалидов (вид нарушения)	Вариант организации доступности объекта (формы обслуживания)<*>
1.	Все категории инвалидов и МГН<***>	«ДУ»
	<i>в том числе инвалиды:</i>	
2	передвигающиеся на креслах-колясках	«ДУ»
3	с нарушениями опорно-двигательного аппарата	«ДУ»
4	с нарушениями зрения	«ДУ»
5	с нарушениями слуха	«ДУ»
6	с нарушениями умственного развития	«ДУ»

<*> С учетом СП 35-101-2001, СП 31-102-99;

<***> указывается один из вариантов ответа: "А" (доступность всех зон и помещений - универсальная); "Б" (специально выделенные для инвалидов участки и помещения); "ДУ" (дополнительная помощь сотрудника, услуги на дому, дистанционно); "Нет" (не организована доступность);

<****> указывается худший из вариантов ответа.

3.4. Состояние доступности основных структурно-функциональных зон

N п/п	Основные структурно- функциональные зоны	Состояние доступности для основных категорий инвалидов <*>					Для всех категорий маломоби- льных групп населения <***>
		для передвигающ- ихся на креслах- колясках	с другими нарушениями опорно- двигательного аппарата	с нарушениями и зрения	с нарушениями слуха	с умствен- ными наруше- ниями	
1	2	3	4	5	6	7	8
1.	Территория, прилегающая к зданию (участок)	ДП	ДП	ДУ отсутствует направляющ- ая разметка, тактильные указатели	ДП	ДУ отсутств- уют направл- яющие символы	ДУ
2.	Вход (входы) в здание	ДУ недостаточная глубина тамбура с открыванием двери к себе (менее 1,2 м.)	ДУ недостаточная глубина тамбура с открыванием двери к себе (менее 1,2 м.)	ДП	ДП	ДП	ДУ
3.	Путь (пути) движения внутри здания, включая пути эвакуации	ДУ недостаточная ширина лестничного марша (менее 1,2), отсутствуют пандусы, подъемные платформы	ДУ недостаточная ширина лестничного марша, отсутствуют подъемные платформы, бортики для предотвращени- я соскальзывания	ДУ отсутствуют направляющ- ие символы, контрастная разметка лестничных пролетов, зон открывания дверей	ДП	ДУ отсутств- уют направл- яющие символы	ДУ

			костыля по боковым краям лестницы				
4.	Зона целевого назначения здания (целевого посещения объекта)	ДП	ДП	ДП	ДП	ДП	ДП
5.	Санитарно-гигиенические помещения	ДУ недостаточная площадь санузла, отсутствие поручней	ДУ недостаточная площадь санузла, отсутствие поручней	ДП	ДП	ДП	ДУ
6.	Система информации и связи (на всех зонах)	ДП	ДП	ДУ отсутствуют звуковые и тактильные средства отображения информации	ДУ отсутствуют электронные носители информации с устройством сурдоперевода	ДП	ДУ
7.	Пути движения к объекту (от остановки транспорта)	ДП	ДП	ДУ отсутствует направляющая разметка	ДП	ДП	ДУ
8.	Все зоны и участки <*>	ДУ	ДУ	ДУ	ДУ	ДУ	ДУ

<*> Указывается: ДП - доступно полностью (доступность для всех категорий инвалидов и других маломобильных групп населения); ДЧ - доступно частично (достигаемость мест целевого назначения для отдельных категорий инвалидов); ДУ - доступно условно (организация помощи сотрудниками учреждения (организации) или иной альтернативной формы обслуживания (на дому, дистанционно и др.)); Нет - недоступно (не предназначен для посещения инвалидами и другими маломобильными группами населения);

<*> указывается худший из вариантов ответа.

3.5. ИТОГОВОЕ ЗАКЛЮЧЕНИЕ о состоянии доступности объекта социальной инфраструктуры:

Состояние доступности МБДОУ № 81 «Дюймовочка» г. Калуги для основных категорий инвалидов определяется как «доступно условно». Территория, прилегающая к зданию доступна для всех категорий инвалидов, однако для инвалидов по зрению, слуху и с умственными нарушениями доступ затруднен из-за отсутствия направляющей разметки, символов и указателей, отвечающих требованиям СНИП 35-01-2001, тактильных указателей. Для лиц, передвигающихся на креслах-колясках или костылях, территория, прилегающая к зданию доступна полностью, отсутствуют перепады высот, бордюры, ступени и другие возвышенности, препятствующие движению. Вход в здание возможен для всех, кроме инвалидов-колясочников, и затруднен для людей с нарушениями опорно-двигательного аппарата, так как этому препятствует недостаточная ширина дверных проемов, малогабаритный тамбур и отсутствие пандусов. Пути движения по зданию, включая пути эвакуации для лиц с нарушениями зрения, слуха и умственными нарушениями доступны условно, поскольку не в полном объеме имеются символы и указатели, отвечающие требованиям СНИП 35-01-2001, отсутствует контрастная разметка лестничных пролетов, зон открывания дверей. Для инвалидов-колясочников и лиц с

другими нарушениями опорно-двигательного аппарата пути движения по зданию невозможны, так как ширина лестничных пролетов не отвечает установленным требованиями, отсутствуют пандусы, подъемные платформы, отсутствуют ограждающие бортики для предотвращения соскальзывания костыля по боковым краям лестниц. Зоны целевого назначения, в данном случае это групповые помещения, музыкальный зал находятся в полной доступности для инвалидов с нарушениями опорно-двигательного аппарата, с нарушениями слуха, зрения и умственными нарушениями.

Санитарно-гигиенические помещения доступны для всех категорий инвалидов, кроме лиц, передвигающихся на креслах-колясках и лиц с другими нарушениями опорно-двигательного аппарата. Это связано с отсутствием поручней и недостаточной площадью санузла. Система информации и связи представлена в основном визуальными средствами отображения информации. Отсутствуют звуковые и тактильные средства воспроизведения информации. В связи с этим представленная информация доступна категориям инвалидов с нарушением слуха, частично лицам с умственными нарушениями и с нарушениями опорно-двигательного аппарата. Для последних затруднение вызывает высота размещения информации (выше уровня глаз человека на кресле-коляске). Визуальное отображение информации частично доступно или недоступно лицам с нарушением зрения в зависимости от индивидуальных особенностей. Технические средства сигнализации представлены в графическом виде (предупреждающие знаки) и в виде звукового оповещения. Это обеспечивает доступность сигнализации для всех категорий инвалидов. Из средств двусторонней связи имеется телефон и услуга «обратный звонок» на официальном сайте МБДОУ № 81 «Дюймовочка». Эти средства доступны лицам с нарушениями опорно-двигательного аппарата, зрения, частично лицам с умственными нарушениями. Недоступны лицам с нарушением слуха. Пути движения к объекту от остановки транспорта не имеют перепада высоты, бордюров, ступеней и других возвышенностей, препятствующих движению. Имеются тротуарные дорожки достаточной ширины. Досягаемость объекта от ближайшей остановки 3-5 минут. Все это обеспечивает доступность объекта для всех категорий инвалидов, кроме лиц с нарушением зрения, поскольку отсутствует направляющая разметка и тактильные указатели движения. Таким образом, 100% доступности всех зон и помещений для всех категорий инвалидов нет. Все зоны и участки МБДОУ №81 «Дюймовочка» г. Калуги являются условно доступными. Необходима организация помощи сотрудниками отдельным категориям инвалидов при посещении объекта или поиск альтернативной формы обслуживания лиц с ограниченными возможностями здоровья.

4. Управленческое решение

4.1. Рекомендации по адаптации основных структурных элементов объекта:

п/п	Основные структурно-функциональные зоны	Рекомендации по адаптации объекта (вид работы)			
		не нуждается (доступ обеспечен)	ремонт (текущий, капитальный); оснащение оборудованием	индивидуальное решение с техническими средствами реабилитации	технические решения невозможны - организация альтернативной формы обслуживания
1	2	3	4	5	6
1.	Территория, прилегающая к зданию (участок)	Имеется ровное асфальтовое покрытие. Территория доступна.	Установка рельефных и силуэтных указателей. По мере финансирования.	-	-

2.	Вход (входы) в здание	Монтаж перил к лестницам, пандусы. По мере финансирования.	Установка звуковых, визуальных и тактильных ориентиров. По мере финансирования. Оформление входных и выходных полотен дверей разными цветами.	Установка плавных доводчиков. При финансировании.	Установка кнопки вызова персонала для инвалидов-колясочников с целью оказания им помощи при въезде в здание.
3.	Путь (пути) движения внутри здания, включая пути эвакуации	-	Оснащение стеклянных дверей яркой маркировкой на высоте 1,5 м. от пола. На лестничных маршах установка рельефных пластин с номерами этажа. Обозначение первой и последней ступени марша контрастной окраской. Установка звуковых, визуальных и тактильных ориентиров. При наличии финансирования.	-	-
4.	Зона целевого назначения здания (целевого посещения объекта)	-	-	Приобретение одноместных столов для детей-инвалидов, трансформируемой мебели. При наличии финансирования.	-
5.	Санитарно-гигиенические помещения	-	Установка крючков для одежды, костылей и др. принадлежностей. По мере финансирования.	Установка поручней по боковым сторонам помещения. При наличии финансирования	-
6.	Система информации и связи (на всех зонах)	Наличие телефонной точки на первой этаже в	-	Обеспечение домофона на групповых дверях.	-

		доступном месте.		При наличии финансирования	
7.	Пути движения к объекту (от остановки транспорта)	-	Ремонт тротуаров, При наличии финансирования		-

<*> Указываются конкретные рекомендации по каждой структурно-функциональной зоне.

4.2 Период проведения работ при наличии финансирования 2017-2019 гг.
в рамках исполнения не имеется

(указывается наименование документа: программы, плана)

4.3 Ожидаемый результат (по состоянию доступности) после выполнения работ по адаптации: доступность объекта для всех категорий инвалидов

4.4. Для принятия решения требуется, не требуется согласование с вышестоящей организацией (нужное подчеркнуть).

Имеется заключение уполномоченной организации о состоянии доступности объекта (наименование документа и выдавшей его организации, дата), прилагается

не имеется

Паспорт составлен членами комиссии по организации обследования и паспортизации объекта социальной инфраструктуры МБДОУ № 81 «Дюймовочка» г. Калуги

_____ председатель комиссии, заведующий Л.И. Николаева
 _____ член комиссии, зам. заведующего по ВМР Н.И. Пикалова
 _____ член комиссии, инструктор по физкультуре С.Н. Овдиенко
 _____ член комиссии, завхоз Ю.Е. Кони́на

Приложение

1. Технический паспорт
2. поэтажный план;
 - план 1 этажа;
 - план 2 этажа.
3. Схема местности.

КАЗЕННОЕ ПРЕДПРИЯТИЕ
КАЛУЖСКОЙ ОБЛАСТИ
«БЮРО ТЕХНИЧЕСКОЙ ИНВЕНТАРИЗАЦИИ»

область Калужская область

район

город г. Калуга

район города Октябрьский

ТЕХНИЧЕСКИЙ ПАСПОРТ

объект недвижимости детский сад Стр. 1

назначение нежилого строения

г. Калуга, Граблевское шоссе, д. 124

адрес (местоположение) объекта учета

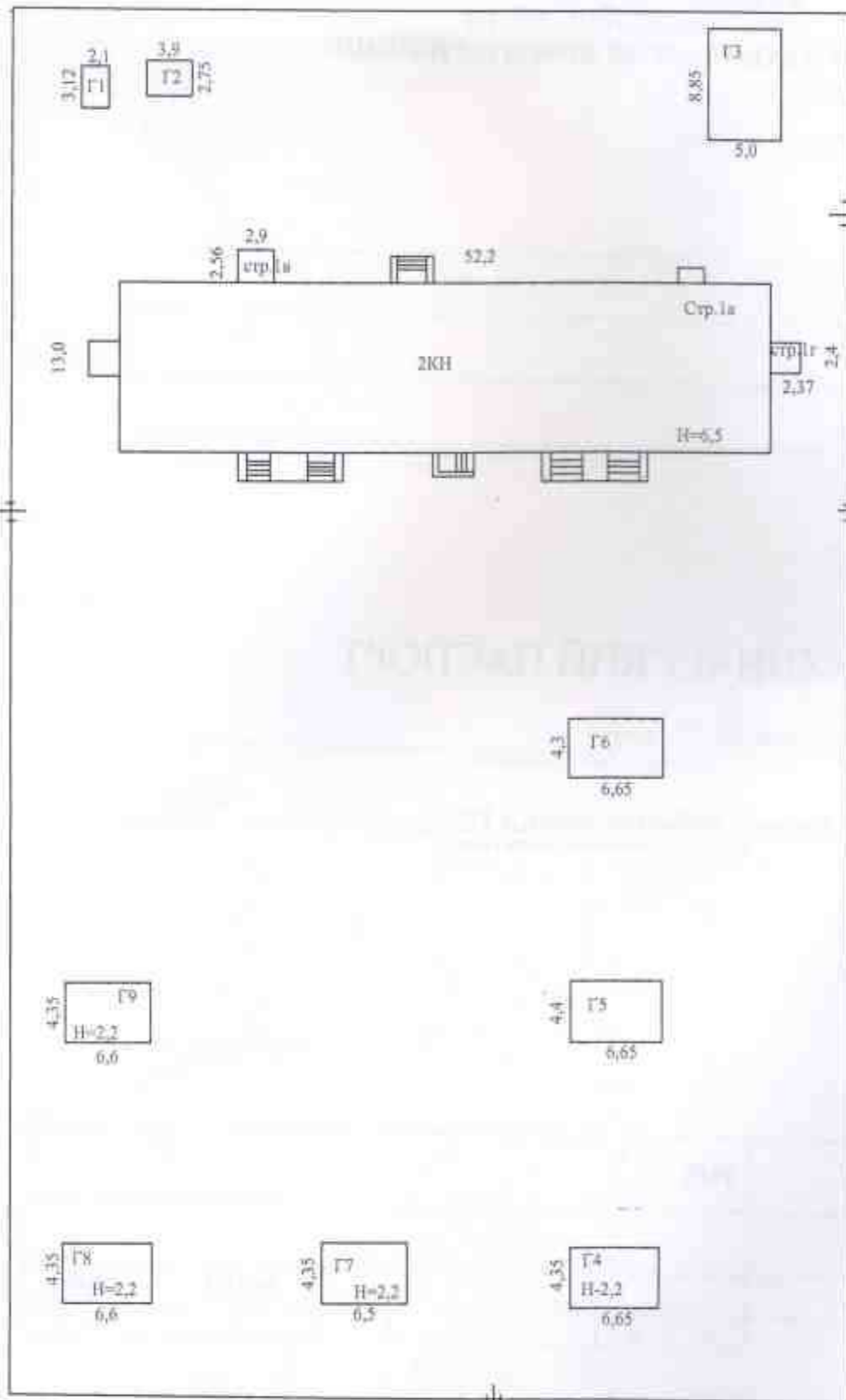
Инвентарный номер	9815					
Квартал номер						
Кадастровый номер					9815/1	1000
	А	Б	В	Г	Д	Е

Паспорт составлен по состоянию на

15.05.2007 г.

(указывается дата обследования объекта учета)





КОПИЯ ВЕРНА
 Заведующая МБДОУ № 81
 "Двоймочка" с. Калуги
Николаева П.И.

КАЗЁННОЕ ПРЕДПРИЯТИЕ КАЛУЖСКОЙ ОБЛАСТИ "БЮРО ТЕХНИЧЕСКОЙ ИНВЕНТАРИЗАЦИИ"		Масштаб
Инвентарный № 9815	адрес объекта г.Калуга Грибневское шоссе, д.42 План земельного участка	1:500
Дата 15.05.07.	Исполнитель Фамилия, имя, отчество Инженер Орлов Д.А.	Подпись
	Директор Давыдова О.В.	<i>Давыдова О.В.</i>

108,25
66,7
16,50,5

КОПИЯ ВЕРНА

Заведующая МБДОУ № 81
"Дюймовочка" г. Калуги

Handwritten signature

Нижелесо Д.И.

I. Регистрация прав собственности.

Дата вступления в силу документа	Полное наименование собственника (учреждения, предприятия или организации)	Документы, устанавливающие право собственности с указанием кем, когда и за каким номером выданы, № свидетельства о государственной регистрации права, владения, пользования..	Доля (часть, литера)	Подпись лица, свидетельствующего правильность записи
1	2	3	4	5

II. Эскипликация площади земельного участка 7220 кв.м.

№ документа	Площадь участка		Незастроенная площадь					
	фактически	застроенная	замошенная	озелененная	прочая			
1	2	3	4	5	6	7	8	9
	7220	990,4						

III. Благоустройство здания 1650,5 кв.м полезной площади

1650,5	1650,5	Отопление					1650,5	Ванны		Газоснабжение		1650,5	Лифты (шт.)	
		От ГИД	От тепловой (квартирный)	От собственной котельной	От АГВ	иное		Электрическое	Центральное горюче-поиснабжение	с центр-горючим водоснабжением	с газовыми котлами		централизованное	владельцем газом
1650,5	1650,5											1650,5		

IV. Общие сведения.

Назначение	строение
Использование	по назначению
Количество мест (мощность)	
а)	
б)	
в)	
г)	

V. Исчисление площадей и объемов здания и его частей (подвалов, пристроек и т.п.)

Литера по плану	Наименование строений и сооружений	Формулы подсчета площадей по наружному обмеру	Площадь (м ²)	Высота (м)	Объем (м ³)
1	2	3	4	5	6
Стр. 1а	основное строение	$52,2 * 13$	678,6	6,5	4411
Стр. 1б	подвал	$52,2 * 13$	678,6	2,55	1730
стр. 1в	пристройка	$2,9 * 2,56$	7,4	2,7	20
стр. 1г	пристройка	$2,4 * 2,37$	5,7	3	17
	ступени	$7,9 * 2,1 + 3,8 * 2,1 + 7,8 * 2,1 + 2,1 * 2,5 + 3,4 * 2,1$	53,3		
	прямки	$2,1 * 1,2$	2,5		
Г1	сарай	$3,12 * 2,1$	6,6	2,1	14
Г2	сарай	$2,75 * 3,9$	10,7	2,1	22
Г3	сарай	$8,85 * 6$	53,1	2,1	112
Г4	веранда	$4,35 * 6,65$	28,9	2,2	64
Г5	веранда	$6,65 * 4,4$	29,3	2,2	64
Г6	веранда	$6,65 * 4,3$	28,6	2,2	63
Г7	веранда	$4,35 * 6,5$	28,3	2,2	62
Г8	веранда	$4,35 * 6,6$	28,7	2,2	63
Г9	веранда	$4,35 * 6,6$	28,7	2,2	63

КОПИЯ ВЕР...
 Заведующая МБДОУ № 81
 "Дюймовочка" г. Калуги
 _____ Николаева П.И.

Handwritten signature

Николаева П.И.

ЭКСПЛИКАЦИЯ

к поэтажному плану строения

расположенного по адресу: г. Калуга, Грабцевское шоссе, д. 124 (9815), стр. 1

Дела зданий	Листы по плану	Этажи (панельная с подвальными и чердачными помещениями)	Номер помещения	Номер комнаты, кухни, корид. (и т.д.)	Назначение частей помещений: комната, контрольное помещение, кладовая комната, боковая панель, кухня, прихожая, коридор, ванная, магазин, складское помещение и т.д.)	Формула площади частей помещений	Площадь по внутреннему обмеру (в кв.м)										Высота помещений по внутреннему		
							Общая полезная	в том числе										Служебная (подсобная)	шкафы
								Под урезом пола и мансардно	гараж	столовая	торговая	складская	мастерские	лаборатория	промышленного назначения				
Стр 15	-1	1	1	1	подсобная		49,3									49,3	2,		
			2	2	подсобная		67,4									67,4			
			3	3	подсобная		115,9									115,9			
			4	4	подсобная		49,3									49,3			
			5	5	подсобная		66,9									66,9			
			6	6	подсобная		11,8									11,8			
			7	7	подсобная		11,8									11,8			
			8	8	подсобная		11,2									11,2			
			9	9	подсобная		78,1									78,1			
			10	10	подсобная		84									84			
							Итого по -1-му этажу:		545,7									545,7	
Стр 16	1		1	1	коридор		3,1								3,1	2,9			
			2	2	холл		22,8								22,8				
			3	3	коридор		2								2				
			4	4	коридор		1,6								1,6				
			5	5	служебное		7,1								7,1				
			6	6	коридор		3,7								3,7				
			7	7	раздевалка		15,7								15,7				
			8	8	групповая		33,1	33,1											
			9	9	групповая		49,1	49,1											
			10	10	санузел		10								10				
			11	11	санузел		2,3								2,3				
			12	12	шкаф		1,3								1,3				
			13	13	подсобная		1,5								1,5				
			14	14	подсобная		13,4								13,4				
15	15	подсобная		3,4								3,4							
16	16	подсобная		11,3								11,3							
17	17	коридор		2,4								2,4							
18	18	групповая		66,7	66,7														
19	19	коридор		1,5								1,5							
20	20	подсобная		2,4								2,4							
21	21	коридор		3,6								3,6							
22	22	подсобная		4,5								4,5							
23	23	кухня		8,7								8,7							
24	24	подсобная		6,2								6,2							

г.к.)

М:

№ П.И.

		25	кухня	17,2					17,2
		26	санузел	10,7					10,7
		27	коридор	3,7					3,7
		28	групповая	48,7	48,7				
		29	групповая	34,7	34,7				
		30	раздевальня	14,6					14,6
		31	коридор	1,4					1,4
		32	коридор	1,8					1,8
		33	шитовая	3,2					3,2
		34	служебное	3,2					3,2
		35	коридор	3,6					3,6
		36	холл	23,8					23,8
		37	коридор	2,8					2,8
		38	кабинет	6,4	6,4				
		39	служебное	2,4					2,4
		40	санузел	2,5					2,5
		41	коридор	7,3					7,3
		42	коридор	6,6					6,6
		43	лечебная	8	8				
		44	лечебная	2,5	2,5				
		45	лечебная	8,6	8,6				
		46	кабинет	7,5	7,5				
		47	кабинет	9,2	9,2				
		48	коридор	11,3					11,3
		49	коридор	3,4					3,4
		50	лечебная	2,6	2,6				
		51	коридор	1,3					1,3
стр. 1в		52	коридор	5					5
стр. 1г		53	коридор	3,8					3,8
Стр. 1а		54	лестничная клетка	13,1					13,1
		55	лестничная клетка	13,1					13,1
			Итого по 1-му этажу:	561,4	255,4	21,7			284,3
	2	1	раздевальня	16,2					16,2
		2	групповая	49,7	49,7				
		3	групповая	48,6	48,6				
		4	умывальная	6,9					6,9
		5	туалет	4,3					4,3
		6	служебное	1,2					1,2
		7	коридор	3,1					3,1
		8	служебное	17,6					17,6
		9	служебное	1,2					1,2
		10	умывальная	6,6					6,6
		11	туалет	4,4					4,4
		12	групповая	49,3	49,3				
		13	групповая	48,3	48,3				
		14	служебное	14,4					14,4
		15	служебное	0,7					0,7

КОПИЯ ВЕРНА
 Заведующая МБДОУ № 81
 "Дюймовочка" г. Калуги

 Подпись П.И.

16	туалет		3,9							3,9
17	умывальная		6,9							6,9
18	групповая		49,6	49,6						
19	групповая		49,5	49,5						
20	раздевалка		16,2							16,2
21	коридор		2,9							2,9
22	санузел		9,3							9,3
23	туалет		6,2							6,2
24	групповая		50,8	50,8						
25	групповая		49,4	49,4						
26	лестничная клетка		13,1							13,1
27	лестничная клетка		13,1							13,1
	Итого по № 1		1650,5	650,6	21,7					978,2
	Итого по 2-му этажу:		543,4	395,2						148,2
	Всего		1650,5	650,6	21,7					978,2

Исполнитель:


(Подпись)

Макшакова Е.Г.
(Расшифровка подписи)

КОПИЯ ВЕРНА
Заведующая МБДОУ № 81
"Дюймовочка" г. Калуги

Николаева П.И.

Описание конструктивных элементов здания и определение износа.

Литера по плану

Стр. 1а

Год постройки 1978

Число этажей 2

Группа капитальности

Вид внутр. отделки простой

№	Наименование конструктивных элементов	Описание элементов (материал, конструкция или система, отделка и пр.)	Техническое состояние (осадки, трещины, гниль и т.п.)	Удельный вес по таблице	Поправки к удельному весу в %	Удельный вес конструктивного элемента	% износа	% износа к строению (гр. 7* гр 8) / 100	Текущие изменения	
									Инос в %	
1	2	3	4	5	6	7	8	9	10	11
1	Фундамент	стены подвала								
2	Стены	кирпичные, облицованы плиткой					30			
3	Перегородки	гипсолитовые					30			
4	Перекрытия	ж/б плиты					30			
5	Крыша	составленная на битумной мастике					30			
6	Проемы	2-е створные					30			
7	Полы	цементные, покрытые линолеумом					30			
8	Отделка	оштукатурено, окрашено, оклеено					30			
9	Кухонные очаги									
10	Электро- и сантехн. устр-ва									
	Отопление	от котельной					30			
	Электричество	есть					30			
	Водопровод	есть					30			
	Канализация	есть					30			
	Газоснабжение	нет								
11	Крыльца, лестницы и пр.	прочие работы					30			

Износ строения 30%

% износа, приведенный к 100 по формуле (процент износа (гр.9)*100)/удельный вес(гр.7)

КОПИЯ ВЕРНА
 Заподучающая МБДОУ № 81
 "Дюймовочка" г. Калуги
 Николаева П.И.

Описание конструктивных элементов здания и определение износа

Литера по плану

Стр. 16

Год постройки

1978

Число этажей

подвал

Группа капитальности

Вид внутр. отделки

простой

№ п/п	Наименование конструктивных элементов	Описание элементов (материал, конструкция или система, отделка и пр.)	Техническое состояние (осадки, трещины, гниль и т.п.)	Удельный вес по таблице	Норматив к уд. весу в %	Удельный вес конструктивных элементов	% износа	% износа к строению (гр. 7*гр8).100	Текущее изменение	
									Инд. элемента	Инд. строения
1	2	3	4	5	6	7	8	9	10	11
1	Фундамент									
2	Стены	ж/бетонные блоки					30			
3	Перегородки	ж/бетонные блоки					30			
4	Перекрытия	ж/бетонное					30			
5	Крыша									
6	Проемы									
	Проемы оконные	2-е створные					30			
	Проемы дверные	простые					30			
7	Полы	бетонная стяжка					30			
8	Отделка									
9	Кухонные очаги									
10	Электро- и сантехн. устр-ва									
	Электричество	есть					30			
11	Крыльца, лестницы и пр.	прочие работы					30			

Износ строения

30%

% износа, приведенный к 100 по формуле (процент износа (гр.9)*100)/удельный вес(гр.7)

КОПИЯ ВЕРНА

Заводующая МБДОУ № 81
"Дюймовочка" г. Калуги

Николаева П.И.

АНЧЕД РИМНО

TO THE YOUNG

ИЮНЬ 1978

17.06.1978

КОПИЯ ВЕРНА
Заводская МБДОУ № 81
Жилищно-коммунального хозяйства

Техническое описание пристроек и других частей здания

Наим. строения	пристройка	Лит.	стр. №	Год постройки	Наим. строения	пристройка			Уд. вес по таблице	Ценностной коэффициент	Уд. вес после прим. коэф.
						Лит.	стр. №	Год постройки			
Наименование конструктивных элементов	Описание элементов (материал, конструкция, отделка и прочее)				Описание элементов (материал, конструкция, отделка и прочее)				Уд. вес по таблице	Ценностной коэффициент	Уд. вес после прим. коэф.
Фундамент	ж/бетон				ж/бетон						
Стены	силикатный кирпич				силикатный кирпич						
Перегородки											
Перекрытия											
Крыша	профлисты				профанеты						
Проемы	окна										
	Двери	простые			простые						
Полы	бетон				бетон						
Отделка	Внутр.										
	Внешн.										
Прочие работы											
Процент износа	15%				15%						
Итого	100*				100*						

Наим. строения	сарай	Лит.	Г1	Год постройки	Наим. строения	сарай	Лит.	Г2	Год постройки	Уд. вес по таблице	Ценностной коэффициент	Уд. вес после прим. коэф.
Фундамент	кирпичные столбы				кирпичные столбы							
Стены	силикатный кирпич				силикатный кирпич							
Перегородки												
Перекрытия												
Крыша	шифер				шифер							
Проемы	окна											
	двери	простые			простые							
Полы												
Отделка	внутр.											
	внешн.											
Прочие работы												
Процент износа	30%				30%							
Итого	100*				100*							

Наим. строения	скрай	Лит.	Г3	Год постройки		Наим. строения	веранда	Лит.	Г4	Год постройки		
Наименование конструктивных элементов	Описание элементов (материал, конструкция, отделка и прочее)			Уд. веса по таблице	Ценностной коэффициент	Уд. вес после прим. коэф.	Описание элементов (материал, конструкция, отделка и прочее)			Уд. веса по таблице	Ценностной коэффициент	Уд. вес после прим. коэф.
Фундамент	кирпичные столбы						деревянные столбы					
Стены	силикатный кирпич						2 тесовые, 1 кирпичная					
Перегородки												
Перекрытия												
Крыша	шифер						шифер					
Проемы	окна											
	двери	простые										
Полы							дощатые					
Отделка	внутр.											
	внешн.											
Прочие работы												
Процент износа	30%						30%					
Итого				100*						100*		

Наим. строения	веранда	Лит.	Г5	Год постройки		Наим. строения	веранда	Лит.	Г6	Год постройки		
Наименование конструктивных элементов	Описание элементов (материал, конструкция, отделка и прочее)			Уд. веса по таблице	Ценностной коэффициент	Уд. вес после прим. коэф.	Описание элементов (материал, конструкция, отделка и прочее)			Уд. веса по таблице	Ценностной коэффициент	Уд. вес после прим. коэф.
Фундамент	деревянные столбы						деревянные столбы					
Стены	2 тесовые, 1 кирпичная						2 тесовые, 1 кирпичная					
Перегородки												
Перекрытия												
Крыша	шифер						шифер					
Проемы												
Полы	дощатые						дощатые					
Отделка												
Прочие работы												
Процент износа	30%						30%					
Итого				100*						100*		

КОПИЯ ВЕРНА
 Заведующая МБДОУ № 81
 "Дюймовочка" г. Калуги
 Николаев П.И.

Техническое описание служебных построек.

Уд. вес после прим. коэф.

Наим. строения	веранда	лит	Г7			Наим. строения	веранда	лит	Г8		
			Год постройки	Уд. веса по таблице	Ценностной коэффициент				Уд. вес после прим. коэф.	Год постройки	Уд. веса по таблице
Наименование конструктивных элементов	Описание элементов (материал, конструкция, отделка и прочее)					Описание элементов (материал, конструкция, отделка и прочее)					
Фундамент	деревянные столбы					деревянные столбы					
Стены	2 тесовые, 1 кирпичная					2 тесовые, 1 кирпичная					
Перегородки											
Перекрытия											
Крыша	шифер					шифер					
Прочие											
Полы	дощатые					дощатые					
Ступени											
Прочие работы											
Прочие элементы	30%					30%					
Итого	100*					100*					

Уд. вес после прим. коэф.

Наим. строения	веранда	лит	Г9			Наим. строения	лит	Год постройки		
			Год постройки	Уд. веса по таблице	Ценностной коэффициент			Уд. вес после прим. коэф.	Уд. веса по таблице	Ценностной коэффициент
Наименование конструктивных элементов	Описание элементов (материал, конструкция, отделка и прочее)					Описание элементов (материал, конструкция, отделка и прочее)				
Фундамент	деревянные столбы									
Стены	2 тесовые, 1 кирпичная									
Перегородки										
Перекрытия										
Крыша	шифер									
Прочие										
Полы	дощатые									
Ступени										
Прочие работы										
Прочие элементы	30%									
Итого	100*					100*				

КОПИЯ ВЕРНА
 Заведующая МБДОУ № 81
 "Дюймовочка" с. Калуги
Роза Нижслена П.И.

Исчисление стоимости объекта недвижимости и его частей.

Литера	веранда	№ сборника	Г7	Измеритель	Ст-ль измерителя по таблице	Поправки к стоимости (коэффициенты)			веранда	Количество (объем кв.м) площадь, м2	Г8	% износа	Инвентаризационная
						Удельный вес	Климатический район						
Стр. 1а	основное строение								4411			30	238459
Стр. 1б	подвал								1730			50	936093
стр. 1в	пристройка								20			15	1187
стр. 1г	пристройка								17			15	8534

Исчисление стоимости служебных построек.

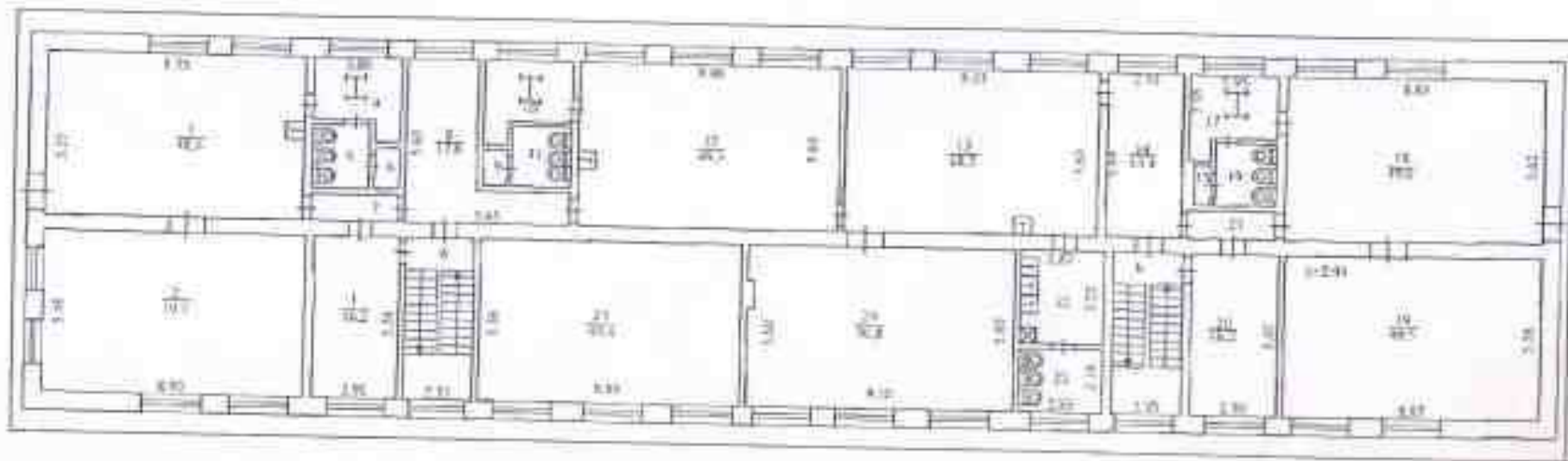
Литера	Наименование построек	№ сборника	№ таблицы	Измеритель	Ст-ль измерителя по таблице	Поправки к стоимости (коэффициенты)			Ст-ль измерителя с поправками	Количество (объем м3) площадь, м2	Инвентаризационно-восстановительная стоимость	% износа	Инвентаризационная
						Удельный вес	Климатический район						
Г1	сарай									14		30	1811
Г2	сарай									22		30	1800
Г3	сарай									112		30	38710
Г4	веранда									64		30	12125
Г5	веранда									64		30	12295
Г6	веранда									63		30	12000
Г7	веранда									62		30	11876
Г8	веранда									63		30	12000
Г9	веранда									63		30	12000

Ограждения и сооружения (замошени) на участке

Литера	Наименование ограждений и сооружений	Материал, конструкция	Размеры		Площадь (кв.м)	№ сборника	№ таблицы	Измеритель	Ст-ль измерителя по таблице	Поправки на климатический район	Инвентаризационно-восстановительная ст-ль	% износа
			длина (м)	Ширина (м)								
1	забор		349,9	2,2	769,8							25

КОПИЯ ВЕРНА
 Запедауюча МБДОУ № 81
 "Дюймовочка" с. Калуги

 Николаев П.И.



КОПИЯ ВЕРНА
 Заключеная МБДОУ № 01
 "Двойколочка" с Капук
 Нискоко Р.К.



ул.Трайковское шоссе, дом 124, стр.1

Страна	Год	Лист
Р		

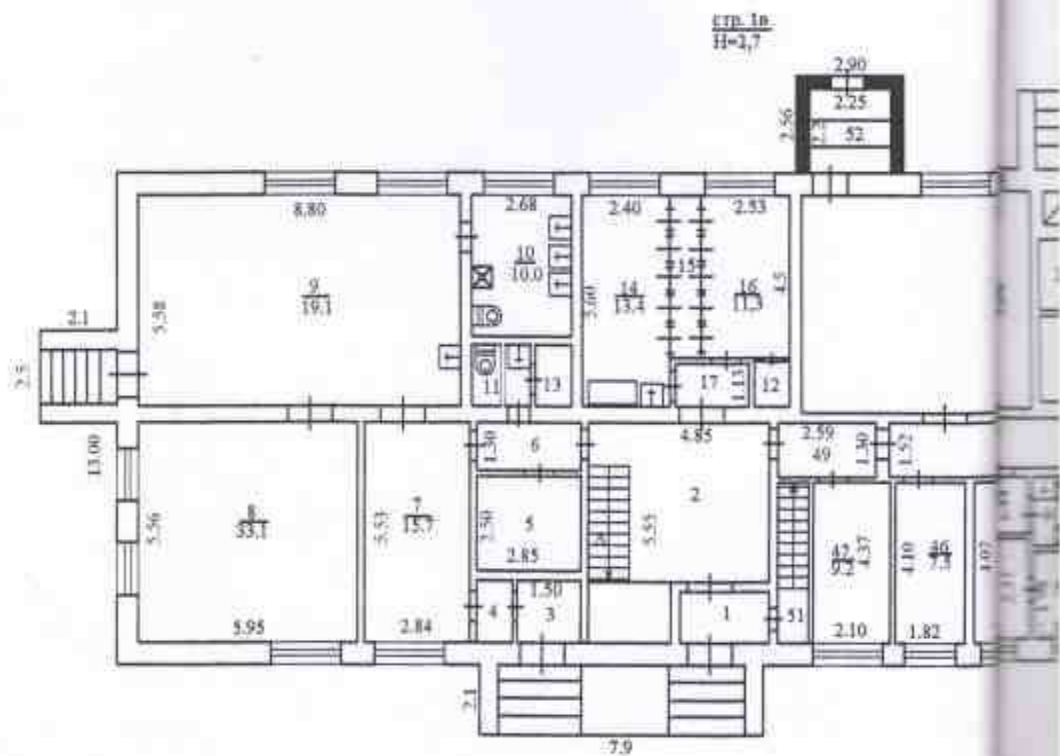
Почтовый ящик
 № 110

КП "БТИ"

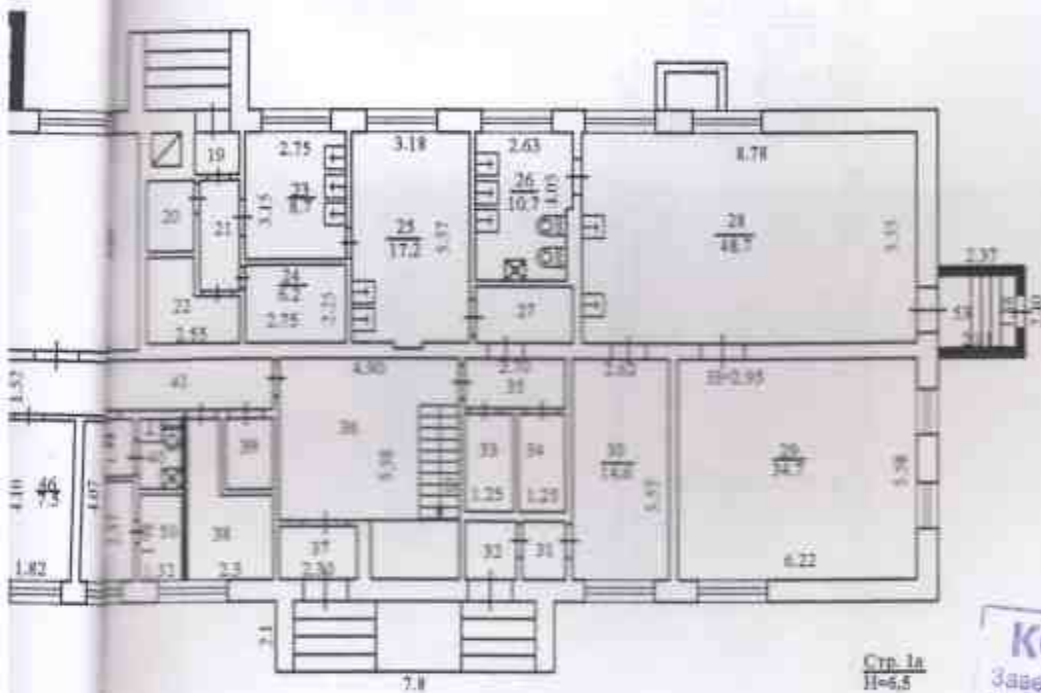
№ 1	1	1
№ 2	1	1
№ 3	1	1
№ 4	1	1
№ 5	1	1
№ 6	1	1
№ 7	1	1
№ 8	1	1
№ 9	1	1
№ 10	1	1

№ 1	1	1
№ 2	1	1
№ 3	1	1
№ 4	1	1
№ 5	1	1
№ 6	1	1
№ 7	1	1
№ 8	1	1
№ 9	1	1
№ 10	1	1

№ 1	1	1
№ 2	1	1
№ 3	1	1
№ 4	1	1
№ 5	1	1
№ 6	1	1
№ 7	1	1
№ 8	1	1
№ 9	1	1
№ 10	1	1



КОПИЯ ВЕРНА
 Заводущая МБДОУ № 81
 "Дюймовочка" г. Калуги
Нуж
 Никитасов П.И.



Стр. 1а
Н=6,5

Стр. 3г
Н=3,9

КОПИЯ ВЕРНА
Заведующая МБДОУ № 81
"Дюймовочка" с. Калуги
Николаева П.И.
Николаева П.И.

УСЛОВНЫЕ ОБОЗНАЧЕНИЯ

- ▬▬▬▬ Демонтируемые существующие стены и перегородки
- ▬ Проектируемые стены и перегородки
- ▬ Существующие стены и перегородки

№26048 от 22.06.2007 г.

г. Калуга , ул. Грабцевское шоссе , дом 124, строение №1

Страна	Лист	Листов
Р	1	3

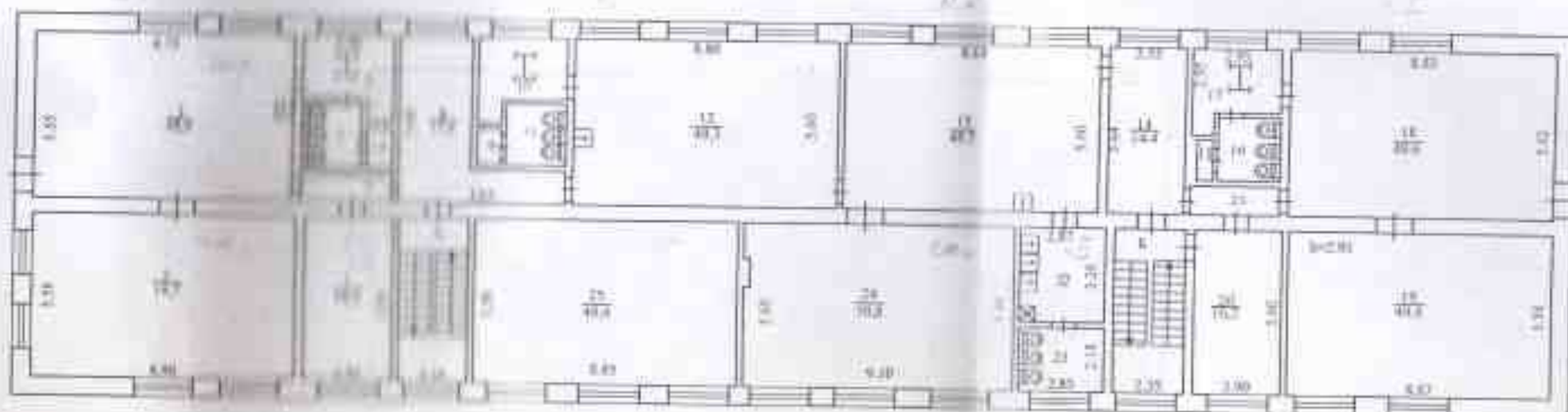
План 1 этажа

КП "БТИ"
г.Калуга

Лист 1 из 3
Инженер Макарова И.В.
Проектировщик Сидорова С.В.



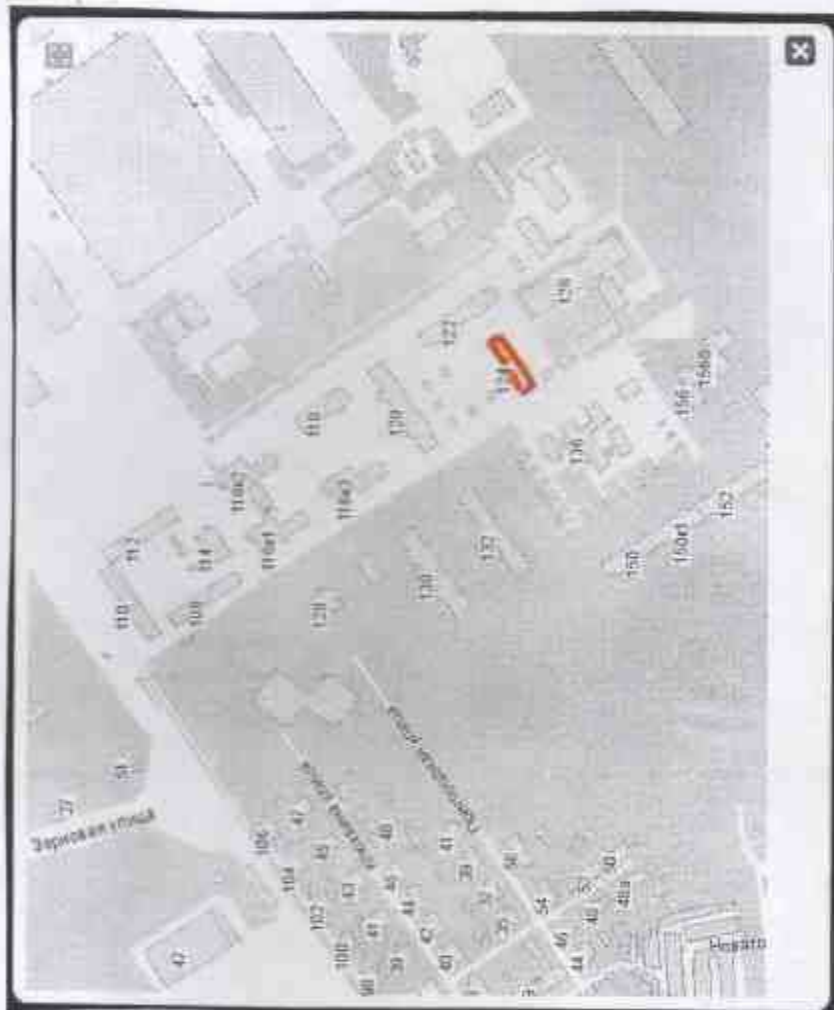
ИА
БТИ
г.Калуга



КОПИЯ ВЕРНА
 Заведующий МБДОУ № 81
 "Двойное село" с. Калуга
[Signature] Николаев П.И.

КАЗЕННОЕ ПРЕДПРИЯТИЕ КАЛУЖСКОЙ ОБЛАСТИ "БОРО ТЕХНИЧЕСКОЙ ИНВЕНТАРИЗАЦИИ"		Масштаб
Инвентарный № 9815	адрес объекта г. Калуга Грибовское шоссе, д. 24 Противопожарный станция 2 этаж	1:200
Дата	Исполнитель: <i>[Signature]</i>	Подпись
15.05.07	Инженер Орлов Д.А. <i>[Signature]</i>	
	Директор Дитякова О.В. <i>[Signature]</i>	

Схема местности МБДОУ № 81 «Дюймовочка» г. Калуги



КОПИЯ ВЕРНА

Заведующая МБДОУ № 81
"Дюймовочка" г. Калуги

Handwritten signature

Никитасова И.И.



*Spangenberg
Spezialbibliothek
Museum
Antiquarische Bibliothek
Hannover*



ANTIQUE SECTION
12th FLOOR
MUSEUM OF THE
METROPOLITAN MUSEUM OF ART
1000 5th Ave
New York, NY 10028