

Акт обследования
объекта социальной инфраструктуры
(МБДОУ № 21 «Золотые зёрнышки» г. Калуги)
к паспорту доступности.

г. Калуга

20.07.2016 г.

1. Общие сведения об объекте

1.1. Наименование (вид) объекта МБДОУ № 21 «Золотые зёрнышки» г. Калуги ;

1.2. Адрес объекта 248021 г. Калуга, ул. Глаголева , д.30;

1.3. Сведения о размещении объекта:

- отдельно стоящее здание 2 этажа, 1218,7 кв.м.;

- наличие прилегающего земельного участка (да, нет); 6340 кв. м:

1.4. Год постройки здания 1956 г., последнего капитального ремонта 1990;

1.5. Дата предстоящих плановых ремонтных работ: текущего, капитального ремонта, реконструкции) 2017 год;

1.6. Название организации (учреждения), (полное юридическое наименование – согласно Уставу, краткое наименование) Муниципальное бюджетное дошкольное образовательное учреждение № 21 «Золотые зёрнышки» города Калуги (МБДОУ № 21 «Золотые зёрнышки» г. Калуги);

1.7. Юридический адрес организации (учреждения) 248021, г. Калуга, ул. Глаголева, д.30

2. Характеристика деятельности организации на объекте

Дополнительная информация: Дошкольное учреждение реализует основную образовательную программу дошкольного образования, а также осуществляет присмотр и уход за детьми.

3. Состояние доступности объекта

3.1. Путь следования к объекту пассажирским транспортом

Маршрут троллейбуса № 8, 10; маршрут автобуса № 8, 10; 61 маршрутное такси № 8, 10 до остановки «Бутома», наличие адаптированного пассажирского транспорта к объекту **нет**

3.2. Путь к объекту от ближайшей остановки пассажирского транспорта:

3.2.1 расстояние до объекта от остановки транспорта (автобусная остановка) 50 м.;

3.2.2 время движения (пешком) 5 мин.;

3.2.3 наличие выделенного от проезжей части пешеходного пути- да;

3.2.4 Перекрестки: нерегулируемые, со звуковой сигнализацией, таймером – да;

3.2.5 Информация на пути следования к объекту- акустическая, тактильная, визуальная- нет;

3.2.6 Перепады высоты на пути: бордюры - да;

Их обустройство для инвалидов на коляске: нет

3.3. Организация доступности объекта для инвалидов – форма обслуживания

№ п/п	Категория инвалидов (вид нарушения)	Вариант организации доступности объекта (формы обслуживания)*			
		«А» Доступность всех зон и помещений - универсальная	«Б» Специально выделенные участки и помещения	«ДУ» доп. помощь сотрудника, услуги на дому, дистанционно	«Нет» Не организована доступность
1.	Все категории инвалидов и МГН			ДУ	
	<i>в том числе инвалиды:</i>				
2	передвигающиеся на креслах-колясках				ВНД
3	с нарушениями опорно- двигательного аппарата			ДУ	
4	с нарушениями зрения			ДУ	
5	с нарушениями слуха		ДУ		
6	с нарушениями умственного развития			ДУ	

* — указывается один из вариантов: «А», «Б», «ДУ», «ВНД»

3.4. Состояние доступности основных структурно-функциональных зон

№ п/п	Основные структурно- функциональные зоны	Состояние доступности, в том числе для основных категорий инвалидов**						Приложение	
		«К» Для передви гающих ся на креслах- коляска х	«О» С другим и наруш ениям и опорно - двигат ельног о аппара та	«З» С наруш ениям и зрения	«Г» С наруш ениям и слуха	«У» С умстве нными наруш ениям и	Для всех катего рий МГН	№ На плане	Стран ица// № фото
1	Территория, (участок) прилегающая к зданию	ДЧ	ДП	ВНД	ДП	ДП	ДУ		1-2/ 1-6
2	Вход (входы) в здание	ВНД	ДЧ	ВНД	ДП	ДП	ДУ		2-3/7- 9

3	Путь (пути) движения внутри здания (в т.ч. пути эвакуации)	ВНД	ДЧ	ВНД	ДП	ДП	ДУ		3/ 10-11
4	Зона целевого назначения здания (целевого посещения объекта)	ВНД	ДЧ	ВНД	ДЧ	ДП	ДУ		5-6/ 15-20
5	Санитарно-гигиенические помещения	ВНД	ДЧ	ВНД	ДП	ДП	ДУ		7/ 21-22
6	Система информации и связи (на всех зонах)	ВНД	ДЧ	ВНД	ДП	ДП	ДУ		8/ 23-25
7	Пути движения к объекту (от остановки транспорта)	ДЧ	ДП	ВНД	ДП	ДП	ДУ		4/ 12-14

** Указывается: **ДП** — доступно полностью; **ДЧ** — доступно частично; **ДУ** — доступно условно, **НЕТ**- не доступно.

4. Управленческое решение (проект)

4.1. Рекомендации по адаптации основных структурных элементов объекта:

№ п/п	Основные структурно-функциональные зоны объекта	Рекомендации по адаптации объекта (вид работы)*				
		Не нуждается (доступ обеспечен)	Ремонт (текущий, капитальный)	Индивидуальное техническое решение (ТСР)	Технические решения невозможны	Организация альтернативной формы обслуживания
1	Территория, прилегающая к зданию (участок)		Установить ровное асфальтовое покрытие у входа №2 и дорожек к верандам Установка цветowych, рельефных и силуэтных указателей.			
2	Вход (входы) в здание		Устройство пандусов на вход в здание			Установка домофона - кнопки вызова персонала для инвалидов «К»
3	Путь (пути)		Установка		Расширение	

	движения внутри здания (в т.ч. пути эвакуации)		цветовых, рельефных и силуэтных указателей		дверных проемов	
4	Зона целевого назначения здания (целевого посещения объекта)			1. Установка Индукционной петли в музыкальном/ физкультурном зале 2. Установка инфракрасного усилителя звука в комбинированн ой группе «Ромашка»	Расширение дверных проемов	
5	Санитарно- гигиенические помещения				Установка индивидуально го туалета для «К»	
6	Система информации на объекте (на всех зонах)		+			Установка домофона - кнопки вызова персонала для инвалидов «К»
7	Пути движения к объекту (от остановки транспорта)				+	
8	Все зоны и участки				+	

*- указывается один из вариантов (видов работ): не нуждается; ремонт (текущий, капитальный); индивидуальное решение с ТСП; технические решения невозможны – организация альтернативной формы обслуживания

4.2. Период проведения работ 2017 год;

4.3 Ожидаемый результат (по состоянию доступности) после выполнения работ по адаптации: с помощью пандусов будет доступен въезд на крыльцо учреждения, таблицы Брайля обеспечат информацию об объекте.

4.4. Установка Индукционной системы для слабослышащих стационарная «Исток» С1 в музыкальном/физкультурном зале

4.5. Установка инфракрасного динамика -усилителя в комбинированной группе

Для принятия решения требуется, не требуется (нужное подчеркнуть):

1. Согласование работ с надзорными органами в сфере проектирования и строительства, пожарной безопасности;

2. техническая экспертиза; разработка проектно-сметной документации да

3. согласование с вышестоящей организацией (собственником объекта) Управлением образования города Калуги, Городской управой города Калуги;

4. согласование с общественными организациями инвалидов нет;

5. другое

Имеется заключение уполномоченной организации о состоянии доступности объекта (наименование документа и выдавшей его организации, дата), нет.

4.6. Информация может быть размещена (обновлена) на Карте доступности субъекта РФ

5. Особые отметки.

Приложения к результатам обследования:

1.территории, прилегающей к объекту	1- 2 стр
2.входа (входов) в здание	2-3 стр
3.путей движения в здание	4 стр
4.зоны целевого назначения объекта	5-6 стр
5.санитарно-гигиенических помещений	7 стр
6.системы информации и связи на объекте	8 стр
7.результаты фотофиксации на объекте	8 стр
8.поэтажные планы, паспорт БТИ	на _____ листах
9.пути движения к объекту	на _____ листах

Председатель рабочей группы, заведующий Желтикова Н.В.. Желт

Заместитель председателя- завхоз Губанова О.А. Губ

Члены рабочей группы:

Старший воспитатель Горбачева А.В. _____

Профком Симоненкова Н.И.. _____

Представитель общественной организации инвалидов _____

Управленческое решение согласовано на комиссии:

При наличии финансирования

1. Оборудовать музыкальный /физкультурный зал индукционной петлёй.(FM)
2. Установить в комбинированной группе инфракрасный усилитель звука
3. Установка домофона -кнопки вызова персонала для инвалидов-колясочников с целью оказания им помощи при въезде в здание.
4. Оборудовать отдельный вход и установить пандус на вход в ДОУ
5. Установка рельефных и силуэтных указателей с использованием цветowych ориентиров, шрифта Брайля на территории ДОУ и внутри здания.

Приложение к Акту обследования объекта МБДОУ № 21 «Золотые зёрнышки» г. Калуги к паспорту доступности.

1 Обследование территории, прилегающей к объекту МБДОУ № 21 «Золотые зёрнышки» г. Калуги

Центральный вход с ул. Глаголева – 2 ступени создают препятствие для «К»



Ровное асфальтовое покрытие до входа, до участков



Недостаточно ровное покрытие



2 Обследование входа (входов) в здание

Отсутствуют пандусы и доводчики при входе в здание



Отсутствуют пандусы на 1 этаж



Отсутствуют пандусы 2 этаж



3. Обследование путей движения в здание



4. Обследование зоны целевого назначения объекта

Узкий коридор, дверные проёмы



Оснащение дефектологических кабинетов звукоусиливающей аппаратурой, ИКТ



Наличие стационарного звукоусиливающего оборудования в музыкальном/физкультурном зале



Наличие стационарного звукоусиливающего оборудования в комбинированной группе



5. Обследование санитарно-гигиенических помещений

Ступенька –возвышение в туалетной комнате.



Невозможность технически сделать туалет для ребенка- инвалида категории «К»

6. Обследование системы информации и связи на объекте

Световые таблички выхода



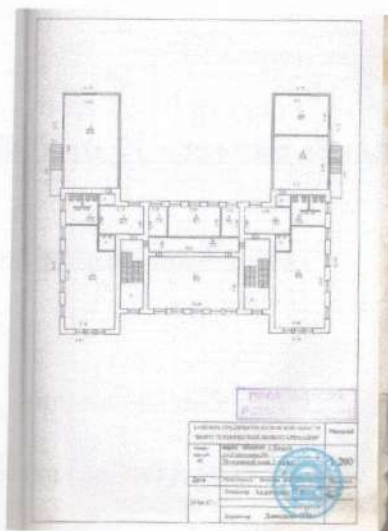
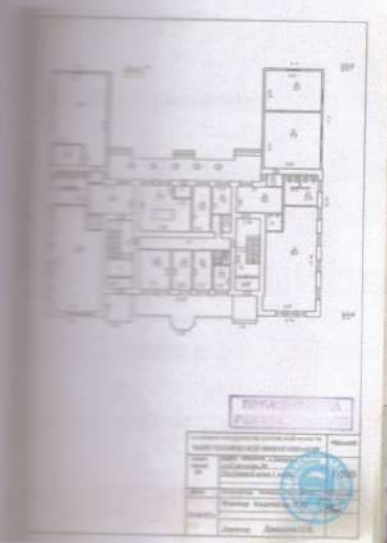
7. Обследование результатов фотофиксации на объекте

Экстренная «Тревожная кнопка», видеонаблюдение.



В. Технический план, паспорт БТИ

Схема помещений МБДОУ № 21 «Золотые зёрнышки» г.Калуги на первом и втором этаже



В. Пути движения к объекту

Светофор с кнопкой – таймером на переходе ул. Глаголева



Бордюр на переходе ул. Бутома



Нерегулируемый переход ул. Бутома



Акт обследования объекта
социальной инфраструктуры
(МБДОУ № 21 «Золотые зёрнышки» г. Калуги СНП «Соловушка»)
к паспорту доступности.

г. Калуга

20.07.2016

1. Общие сведения об объекте

1.1. Наименование (вид) объекта МБДОУ № 21 «Золотые зёрнышки» г. Калуги СНП «Соловушка»;

1.2. Адрес объекта 248017 г. Калуга, пер. Строительный, д.13а

1.3. Сведения о размещении объекта:

- двухэтажное отдельно стоящее здание, общ. площадь-545 кв.м;

- наличие прилегающего земельного участка (да, нет): 4045 кв. м;

1.4. Год постройки здания 1958 г., последнего капитального ремонта не было

1.5. Дата предстоящих плановых ремонтных работ: текущего, капитального ремонта, реконструкции) 2017 год;

1.6. Название организации (учреждения), (полное юридическое наименование – согласно Уставу, краткое наименование) Муниципальное бюджетное дошкольное образовательное учреждение № 21 «Золотые зёрнышки» города Калуги структурное необособленное подразделение «Соловушка» (МБДОУ № 21 «Золотые зёрнышки» г. Калуги СНП «Соловушка»);

1.7. Юридический адрес организации (учреждения) 248021, г. Калуга, ул. Глаголева, д.30

2. Характеристика деятельности организации на объекте

Дополнительная информация: Дошкольное учреждение реализует основную образовательную программу дошкольного образования, а также осуществляет присмотр и уход за детьми.

3. Состояние доступности объекта

3.1. Путь следования к объекту пассажирским транспортом

Маршрут троллейбуса № 2, 5, 6, 9, 10, 11, 17 ; маршрут автобуса № 10, 97, 98; маршрутное такси № 2, 95, до остановки «ул. Поселковая», наличие адаптированного пассажирского транспорта к объекту нет

3.2. Путь к объекту от ближайшей остановки пассажирского транспорта:

3.2.1 расстояние до объекта от остановки транспорта (автобусная остановка) 500 м.;

3.2.2 время движения (пешком) 7 мин.;

3.2.3 наличие выделенного от проезжей части пешеходного пути- да;

3.2.4 Перекрестки: нерегулируемые, со звуковой сигнализацией, таймером –да;

3.2.5 Информация на пути следования к объекту- акустическая, тактильная, визуальная-нет;

3.2.6 Перепады высоты на пути: бордюры- да;

Их обустройство для инвалидов на коляске: -нет

3.3. Организация доступности объекта для инвалидов – форма обслуживания

№ п/п	Категория инвалидов (вид нарушения)	Вариант организации доступности объекта (формы обслуживания)*			
		«А» Доступность всех зон и помещений - универсальная	«Б» Специально выделенные участки и помещения	«ДУ» доп. помощь сотрудника, услуги на дому, дистанционно	«Нет» Не организована доступность
1.	Все категории инвалидов и МГН			ДУ	
	<i>в том числе инвалиды:</i>				
2	передвигающиеся на креслах- колясках				НД
3	с нарушениями опорно- двигательного аппарата			ДУ	
4	с нарушениями зрения			ДУ	
5	с нарушениями слуха			ДУ	
6	с нарушениями умственного развития			ДУ	

* — указывается один из вариантов: «А», «Б», «ДУ», «НД»

3.4. Состояние доступности основных структурно-функциональных зон

№ п/п	Основные структурно- функциональные зоны	Состояние доступности, в том числе для основных категорий инвалидов**						Приложение	
		«К» Для передвига ющихся на креслах- колясках	«О» С другими нарушения ми опорно- двигательн ого аппарата	«С» С нарушен иями зрения	«Г» С нарушения ми слуха	«У» С умственны ми нарушения ми	Для всех категор ий МГН		
1	Территория, прилегающая к зданию (участок)	ДП	ДП	НЕТ	ДП	ДП	ДУ		
2	Вход (входы) в здание	ДЧ	ДЧ	НЕТ	ДЧ	ДЧ	ДУ		

3	Путь (пути) движения внутри здания (в т.ч. пути эвакуации)	НЕТ	ДЧ	НЕТ	ДП	ДП	ДУ		
4	Зона целевого назначения здания (целевого посещения объекта)	НЕТ	ДЧ	НЕТ	ДП	ДП	ДУ		
5	Санитарно-гигиенические помещения	НЕТ	ДЧ	НЕТ	ДУ	ДУ	ДУ		
6	Система информации и связи (на всех зонах)	НЕТ	ДЧ	НЕТ	ДУ	ДУ	ДУ		
7	Пути движения к объекту (от остановки транспорта)	ДЧ	ДЧ	НЕТ	ДЧ	ДУ	ДУ		

** Указывается: ДП — доступно полностью; ДЧ — доступно частично; ДУ — доступно условно, НЕТ- не доступно.

4. Управленческое решение (проект)

4.1. Рекомендации по адаптации основных структурных элементов объекта:

№	Основные структурно-функциональные зоны объекта	Рекомендации по адаптации объекта (вид работы)*				
		Не нуждается (доступ обеспечен)	Ремонт (текущий, капитальный)	Индивидуальное техническое решение (ТСР)	Технические решения невозможны	Организация альтернативной формы обслуживания
1	Территория, прилегающая к зданию (участок)	+				
2	Вход (входы) в здание		Устройство пандусов на вход в здание			
3	Путь (пути) движения внутри здания (в т.ч. пути эвакуации)				+	
4	Зона целевого назначения здания (целевого посещения объекта)				+	
5	Санитарно-гигиенические помещения				+	
6	Система информации на объекте (на всех зонах)		+			
7	Пути движения к объекту (от остановки транспорта)				+	
8	Все зоны и участки	+				

*- указывается один из вариантов (видов работ): не нуждается; ремонт (текущий, капитальный); индивидуальное решение с ТСР; технические решения невозможны – организация альтернативной формы обслуживания

4.2. Период проведения работ 2017 год:

4.3 Ожидаемый результат (по состоянию доступности) после выполнения работ по адаптации: с помощью пандусов будет доступен въезд на крыльцо учреждения, таблицы Брайля обеспечат информацию об объекте.

4.4. Для принятия решения требуется, не требуется (*нужное подчеркнуть*):

4.4.1. согласование работ с надзорными органами в сфере проектирования и строительства, пожарной безопасности;

4.4.2. техническая экспертиза; разработка проектно-сметной документации да

4.4.3. согласование с вышестоящей организацией (собственником объекта) Управлением образования города Калуги, Городской управой города Калуги;

4.4.4. согласование с общественными организациями инвалидов нет;

4.4.5. другое

Имеется заключение уполномоченной организации о состоянии доступности объекта (*наименование документа и выдавшей его организации, дата*), нет.

4.5. Информация может быть размещена (обновлена) на Карте доступности субъекта РФ

5. Особые отметки.

Приложения к результатам обследования:

1.территории, прилегающей к объекту	на 1 стр.
2.входа (входов) в здание	на 2-3стр.
3.путей движения в здание	на 3стр.
4.зоны целевого назначения объекта	на 4 стр.
5.санитарно-гигиенических помещений	на 5 стр.
6.системы информации и связи на объекте	на 6 стр.
7.результаты фотофиксации на объекте	на 6 стр.
8.поэтажные планы, паспорт БТИ	на 7 стр.
9.пути движения к объекту	на 8 стр.

Председатель рабочей группы, заведующий Желтикова Н.В.. Желт.

Заместитель председателя- завхоз Гобузова Н.А. Гобуз.

Члены рабочей группы:

Старший воспитатель Родина О.В.. Родина

Профком Орехова Е.В. Орехова

Представитель общественной организации инвалидов _____

Управленческое решение согласовано на комиссии: при наличии финансирования оборудовать отдельный вход и установить пандус на вход в ДООУ и установить таблицы Брайля об информации ДООУ.

**Приложение к Акту обследования МБДОУ №21 «Золотые зёрнышки»
г. Калуги СНП «Соловушка» к паспорту доступности.**

1. Обследование территории прилегающей к объекту



2.Обследование входа (входов) в здание



3. Обследование путей движения в здание



4. Обследование зоны целевого назначения объекта

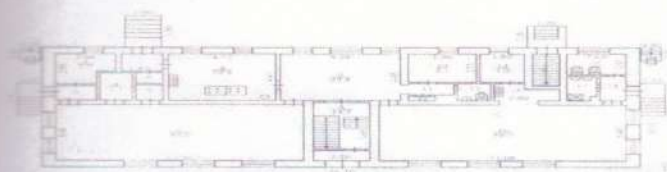


5. Обследование санитарно-гигиенических помещений



6. Обследование системы информации и связи на объекте





НАЗНАЧЕНИЕ ПРОЕКТА: ПРОЕКТИРОВАНИЕ ОБЪЕКТА		Масштаб:
Этап:	ПРОЕКТ	1:200
Инвентарный номер:	92/11	Лист:
Дата:	01.08.07	Подпись:
Дизайнер:	Д.А.А.А.А.	Проверка:
Директор:	Д.А.А.А.А.	

Пути движения к объекту



Акт обследования
объекта социальной инфраструктуры
(МБДОУ № 21 «Золотые зёрнышки» г. Калуги СНП «Кроха»)
к паспорту доступности.

г. Калуга

20.07.2016 г.

1. Общие сведения об объекте

1.1. Наименование (вид) объекта МБДОУ № 21 «Золотые зёрнышки» г. Калуги СНП «Кроха»;

1.2. Адрес объекта 248021 г. Калуга, ул. Московская, д.232;

1.3. Сведения о размещении объекта:

– Формат трёх этажного кирпичного жилого дома, общ. площадь - 387,8 кв.м;

– наличие прилегающего земельного участка (да, нет); 2714 кв. м;

1.4. Год постройки здания 1957 г., последнего капитального ремонта 30.12.04 г.;

1.5. Дата предстоящих плановых ремонтных работ: текущего, капитального ремонта, реконструкции) 2017 год;

1.6. Название организации (учреждения), (полное юридическое наименование – согласно Полов., краткое наименование) Муниципальное бюджетное дошкольное образовательное учреждение № 21 «Золотые зёрнышки» города Калуги структурное необособленное подразделение «Кроха» (МБДОУ № 21 «Золотые зёрнышки» г. Калуги СНП «Кроха»);

1.7. Юридический адрес организации (учреждения) 248021, г. Калуга, ул. Глаголева, д.30

2. Характеристика деятельности организации на объекте

2.1. Существенная информация: Дошкольное учреждение реализует основную образовательную программу дошкольного образования, а также осуществляет присмотр и уход за детьми.

3. Состояние доступности объекта

3.1. Путь следования к объекту пассажирским транспортом

3.1.1. Маршрут троллейбуса № 5, 11; маршрут автобуса № 97, 98; маршрутное такси №95, 2 до остановки магазин «Спутник», наличие адаптированного пассажирского транспорта к объекту нет

3.2. Путь к объекту от ближайшей остановки пассажирского транспорта:

3.2.1. расстояние до объекта от остановки транспорта (автобусная остановка) 50 м.;

3.2.2. время движения (пешком) 5 мин.;

3.2.3 наличие выделенного от проезжей части пешеходного пути- да;

3.2.4 Перекрестки: нерегулируемые, со звуковой сигнализацией, таймером -да;

3.2.5 Информация на пути следования к объекту- акустическая, тактильная, визуальная-нет;

3.2.6 Перепады высоты на пути: бордюры- да;

Их обустройство для инвалидов на коляске: нет

3.3. Организация доступности объекта для инвалидов – форма обслуживания

№ п/п	Категория инвалидов (вид нарушения)	Вариант организации доступности объекта (формы обслуживания)*			
		«А» Доступность всех зон и помещений - универсальная	«Б» Специально выделенные участки и помещения	«ДУ» доп. помощь сотрудника, услуги на дому, дистанционно	«Нет» Не организована доступность
1.	Все категории инвалидов и МГН			ДУ	
	<i>в том числе инвалиды:</i>				
2	передвигающиеся на креслах-колясках				НД
3	с нарушениями опорно-двигательного аппарата			ДУ	
4	с нарушениями зрения			ДУ	
5	с нарушениями слуха			ДУ	
6	с нарушениями умственного развития			ДУ	

* — указывается один из вариантов: «А», «Б», «ДУ», «НД»

3.4. Состояние доступности основных структурно-функциональных зон

№ п/п	Основные структурно- функциональные зоны	Состояние доступности, в том числе для основных категорий инвалидов**						Приложение	
		«К» Для передвига ющихся на креслах- колясках	«О» С другими нарушения ми опорно- двигательн ого аппарата	«С» С нарушен иями зрения	«Г» С нарушения ми слуха	«У» С умственны ми нарушения ми	Для всех категор ий МГН		
1	Территория, прилегающая к зданию (участок)	ДП	ДП	НЕТ	ДП	ДП	ДУ		
2	Вход (входы) в здание	ДЧ	ДЧ	НЕТ	ДЧ	ДЧ	ДУ		

3	Путь (пути) движения внутри здания (в т.ч. пути эвакуации)	НЕТ	ДЧ	НЕТ	ДП	ДП	ДУ		
4	Зона целевого назначения здания (целевого посещения объекта)	НЕТ	ДЧ	НЕТ	ДП	ДП	ДУ		
5	Санитарно-гигиенические помещения	НЕТ	ДЧ	НЕТ	ДУ	ДУ	ДУ		
6	Система информации и связи (на всех зонах)	НЕТ	ДЧ	НЕТ	ДУ	ДУ	ДУ		
7	Пути движения к объекту (от остановки транспорта)	ДЧ	ДЧ	НЕТ	ДЧ	ДУ	ДУ		

** Указывается: ДП — доступно полностью; ДЧ — доступно частично; ДУ — доступно условно, НЕТ- не доступно.

4. Управленческое решение (проект)

4.1. Рекомендации по адаптации основных структурных элементов объекта:

№ п/п	Основные структурно-функциональные зоны объекта	Рекомендации по адаптации объекта (вид работы)*				
		Не нуждается (доступ обеспечен)	Ремонт (текущий, капитальный)	Индивидуальное техническое решение (ТСР)	Технические решения невозможны	Организация альтернативной формы обслуживания
1	Территория, прилегающая к зданию (участок)	+				
2	Вход (входы) в здание		Устройство пандусов на вход в здание			
3	Путь (пути) движения внутри здания (в т.ч. пути эвакуации)				+	
4	Зона целевого назначения здания (целевого посещения объекта)				+	
5	Санитарно-гигиенические помещения				+	
6	Система информации на объекте (на всех зонах)		+			
7	Пути движения к объекту (от остановки транспорта)				+	
8	Все зоны и участки	+				

*- указывается один из вариантов (видов работ): не нуждается; ремонт (текущий, капитальный); индивидуальное решение с ТСР; технические решения невозможны – организация альтернативной формы обслуживания

4.2. Период проведения работ 2017 год:

4.3 Ожидаемый результат (по состоянию доступности) после выполнения работ по адаптации: с помощью пандусов будет доступен въезд на крыльцо учреждения, таблицы Брайля обеспечат информацию об объекте.

4.4. Для принятия решения требуется, не требуется (нужное подчеркнуть):

4.4.1. согласование работ с надзорными органами в сфере проектирования и строительства, пожарной безопасности;

4.4.2. техническая экспертиза; разработка проектно-сметной документации да

4.4.3. согласование с вышестоящей организацией (собственником объекта) Управлением образования города Калуги, Городской управой города Калуги;

4.4.4. согласование с общественными организациями инвалидов нет;

4.4.5. другое


Имеется заключение уполномоченной организации о состоянии доступности объекта (наименование документа и выдавшей его организации, дата), нет.

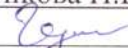
4.5. Информация может быть размещена (обновлена) на Карте доступности субъекта РФ

5. Особые отметки.

Приложения к результатам обследования:

1.территории, прилегающей к объекту	на <u>1</u> листах
2.входа (входов) в здание	на <u>1</u> листах
3.путей движения в здание	на <u>1</u> листах
4.зоны целевого назначения объекта	на <u>1</u> листах
5.санитарно-гигиенических помещений	на <u>1</u> листах
6.системы информации и связи на объекте	на <u>1</u> листах
7.результаты фотофиксации на объекте	на <u>1</u> листах
8. поэтажные планы, паспорт БТИ	на <u>1</u> листах
9.пути движения к объекту	на <u>1</u> листах

Председатель рабочей группы, заведующий Желтикова Н.В. 

Заместитель председателя- завхоз Гусакава Г.А. 

Члены рабочей группы:

Старший воспитатель Титова А.К. 

Профком Шатохина Д.В. 

Представитель общественной организации инвалидов _____

Управленческое решение согласовано на комиссии: при наличии финансирования оборудовать отдельный вход и установить пандус на вход в ДОУ и установить таблицу Брайля об информации ДОУ.

Приложения к результатам обследования

1. Территория, прилегающая к объекту

подход к прогулочному участку



прогулочный участок



Вход на прогулочные участки



2. Входы в здание

1 вход



2 вход



3. Пути движения в здании
коридор



коридор



4. Зоны целевого назначения объекта
групповая комната



групповая комната



групповая комната



5. Санитарно-гигиенические помещения
туалетная комната



умывальная комната



6. Система информации и связи на объекте план эвакуации



пожарная, тревожная кнопки

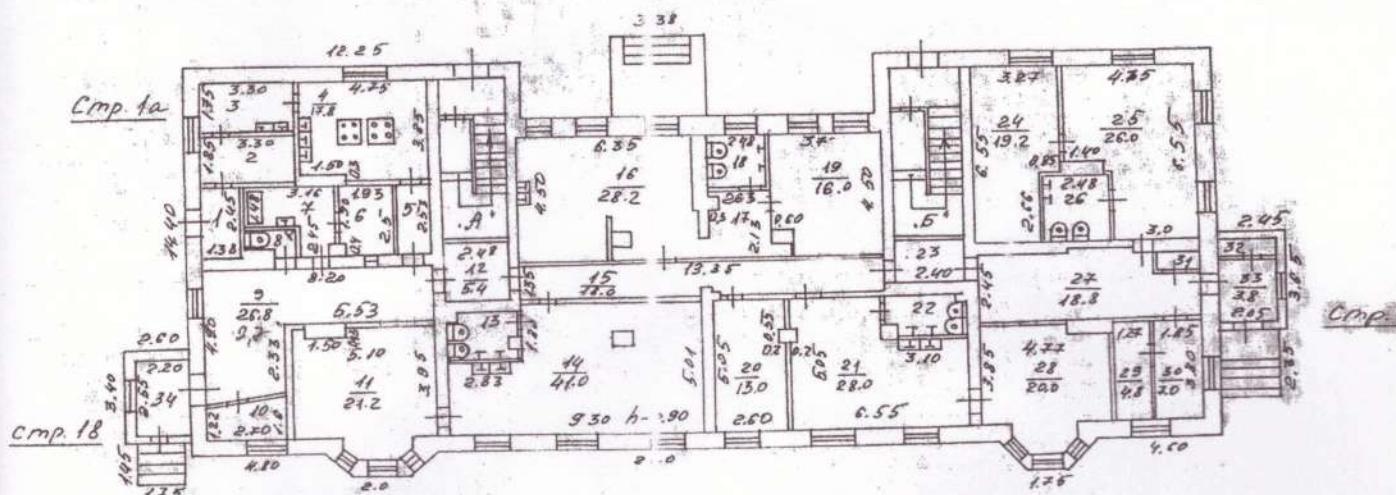


7. Результаты фотофиксации на объекте домофон



8. Поэтажный план, паспорт БТИ

План – схема помещений МБДОУ № 21 «Золотые зёрнышки» г. Калуги СНП «Кроха»
на первом этаже



9. Пути движения к объекту

не регулируемый пешеходный переход



путь движения вдоль образовательного учреждения



путь движения от остановки транспортных средств



Акт обследования
объекта социальной инфраструктуры
(МБДОУ № 21 «Золотые зёрнышки» г. Калуги СНП «Радуга»)
к паспорту доступности.

г. Калуга

20.07.2016 г.

1. Общие сведения об объекте

1.1. Наименование (вид) объекта МБДОУ № 21 «Золотые зёрнышки» г. Калуги СНП «Радуга»;

1.2. Адрес объекта 248021 г. Калуга, ул. Новая стройка, д.1;

1.3. Сведения о размещении объекта:

- 1 этаж трёх этажного кирпичного жилого дома, общ. площадь -815,80 кв.м;

- наличие прилегающего земельного участка (да, нет)- 3798 кв. м;

1.4. Год постройки здания 1967 г., последнего капитального ремонта 30.12.99 г.;

1.5. Дата предстоящих плановых ремонтных работ: текущего, капитального ремонта, реконструкции) 2017 год;

1.6. Название организации (учреждения), (полное юридическое наименование – согласно Уставу, краткое наименование) Муниципальное бюджетное дошкольное образовательное учреждение № 21 «Золотые зёрнышки» города Калуги структурное необособленное подразделение «Радуга» (МБДОУ № 21 «Золотые зёрнышки» г. Калуги СНП «Радуга»);

1.7. Юридический адрес организации (учреждения) 248021, г. Калуга, ул. Глаголева, д.30

2. Характеристика деятельности организации на объекте

Дополнительная информация: Дошкольное учреждение реализует основную образовательную программу дошкольного образования, а также осуществляет присмотр и уход за детьми.

3. Состояние доступности объекта

3.1. Путь следования к объекту пассажирским транспортом

Маршрут троллейбуса № 5, 11; маршрут автобуса № 97, 98; маршрутное такси №95, 2 до остановки магазин «Спутник», наличие адаптированного пассажирского транспорта к объекту нет

3.2. Путь к объекту от ближайшей остановки пассажирского транспорта:

3.2.1 расстояние до объекта от остановки транспорта (автобусная остановка) 100 м.;

3.2.2 время движения (пешком) 10 мин.;

3.2.3 наличие выделенного от проезжей части пешеходного пути- да;

3.2.4 Перекрестки: нерегулируемые, со звуковой сигнализацией, таймером –да;

3.2.5 Информация на пути следования к объекту- акустическая, тактильная, визуальная-нет;

3.2.6 Перепады высоты на пути: бордюры- да;

Их обустройство для инвалидов на коляске: -нет

3.3. Организация доступности объекта для инвалидов – форма обслуживания

№ п/п	Категория инвалидов (вид нарушения)	Вариант организации доступности объекта (формы обслуживания)*			
		«А» Доступность всех зон и помещений - универсальная	«Б» Специально выделенные участки и помещения	«ДУ» доп. помощь сотрудника, услуги на дому, дистанционно	«Нет» Не организована доступность
1.	Все категории инвалидов и МГН			ДУ	
	<i>в том числе инвалиды:</i>				
2	передвигающиеся на креслах- колясках				НД
3	с нарушениями опорно- двигательного аппарата			ДУ	
4	с нарушениями зрения			ДУ	
5	с нарушениями слуха			ДУ	
6	с нарушениями умственного развития			ДУ	

* — указывается один из вариантов: «А», «Б», «ДУ», «НД»

3.4. Состояние доступности основных структурно-функциональных зон

№ п/п	Основные структурно- функциональные зоны	Состояние доступности, в том числе для основных категорий инвалидов**						Приложение	
		«К» Для передвига ющихся на креслах- колясках	«О» С другими нарушения ми опорно- двигательн ого аппарата	«С» С нарушен иями зрения	«Г» С нарушения ми слуха	«У» С умственны ми нарушения ми	Для всех категор ий МГН		
1	Территория, прилегающая к зданию (участок)	ДП	ДП	НЕТ	ДП	ДП	ДУ		
2	Вход (входы) в здание	НЕТ	НЕТ	НЕТ	ДЧ	ДЧ	ДУ		

3	Путь (пути) движения внутри здания (в т.ч. пути эвакуации)	НЕТ	ДЧ	НЕТ	ДП	ДП	ДУ		
4	Зона целевого назначения здания (целевого посещения объекта)	НЕТ	ДЧ	НЕТ	ДП	ДП	ДУ		
5	Санитарно-гигиенические помещения	НЕТ	ДЧ	НЕТ	ДУ	ДУ	ДУ		
6	Система информации и связи (на всех зонах)	НЕТ	ДЧ	НЕТ	ДУ	ДУ	ДУ		
7	Пути движения к объекту (от остановки транспорта)	ДЧ	ДЧ	НЕТ	ДЧ	ДУ	ДУ		

** Указывается: **ДП** — доступно полностью; **ДЧ** — доступно частично; **ДУ** — доступно условно, **НЕТ**- не доступно.

4. Управленческое решение (проект)

4.1. Рекомендации по адаптации основных структурных элементов объекта:

№ п/п	Основные структурно-функциональные зоны объекта	Рекомендации по адаптации объекта (вид работы)*				
		Не нуждается (доступ обеспечен)	Ремонт (текущий, капитальный)	Индивидуальное техническое решение (ТСР)	Технические решения невозможны	Организация альтернативной формы обслуживания
1	Территория, прилегающая к зданию (участок)	+				
2	Вход (входы) в здание		Устройство пандусов на вход в здание			
3	Путь (пути) движения внутри здания (в т.ч. пути эвакуации)				+	
4	Зона целевого назначения здания (целевого посещения объекта)				+	
5	Санитарно-гигиенические помещения				+	
6	Система информации на объекте (на всех зонах)		+			
7	Пути движения к объекту (от остановки транспорта)				+	
8	Все зоны и участки	+				

*- указывается один из вариантов (видов работ): не нуждается; ремонт (текущий, капитальный); индивидуальное решение с ТСР; технические решения невозможны – организация альтернативной формы обслуживания

4.2. Период проведения работ 2017 год;

4.3 Ожидаемый результат (по состоянию доступности) после выполнения работ по адаптации: с помощью пандусов будет доступен въезд на крыльцо учреждения, таблицы Брайля обеспечат информацию об объекте.

4.4. Для принятия решения требуется, не требуется (*нужное подчеркнуть*):

4.4.1. согласование работ с надзорными органами в сфере проектирования и строительства, пожарной безопасности;

4.4.2. техническая экспертиза; разработка проектно-сметной документации да

4.4.3. согласование с вышестоящей организацией (собственником объекта) Управлением образования города Калуги, Городской управой города Калуги;

4.4.4. согласование с общественными организациями инвалидов нет;

4.4.5. другое

Имеется заключение уполномоченной организации о состоянии доступности объекта (наименование документа и выдавшей его организации, дата), нет.

4.5. Информация может быть размещена (обновлена) на Карте доступности субъекта РФ

5. Особые отметки.

Приложения к результатам обследования:

1.территории, прилегающей к объекту	на <u>1</u> листах
2.входа (входов) в здание	на <u>1</u> листах
3.путей движения в здание	на <u>1</u> листах
4.зоны целевого назначения объекта	на <u>1</u> листах
5.санитарно-гигиенических помещений	на <u>1</u> листах
6.системы информации и связи на объекте	на <u>1</u> листах
7.результаты фотофиксации на объекте	на <u>1</u> листах
8.поэтажные планы, паспорт БТИ	на <u>1</u> листах
9.пути движения к объекту	на <u>1</u> листах

Председатель рабочей группы, заведующий Желтикова Н.В. Желтикова Н.В.

Заместитель председателя- завхоз Тимонина Ю.Л. Тимонина Ю.Л.

Члены рабочей группы:

Старший воспитатель Титова А.К. Титова А.К.

Профком Жбанова М.С. Жбанова М.С.

Представитель общественной организации инвалидов _____

Управленческое решение согласовано на комиссии: при наличии финансирования оборудовать отдельный вход и установить пандус на вход в ДОУ и установить таблицу Брайля об информации ДОУ.

Приложения к результатам обследования

1. Территория, прилегающая к объекту

прогулочный участок



2. Вход в здание



3. Пути движения в здании коридор



коридор



вход в образовательное учреждение



4. Зоны целевого назначения объекта
групповая комната



групповая комната



5. Санитарно-гигиенические помещения
туалетная, умывальная комната



6. Система информации и связи на объекте
план эвакуации



пожарная, тревожная кнопки

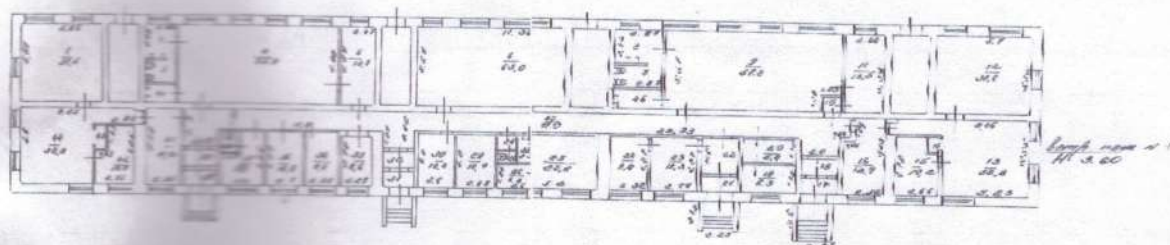


7. Результаты фотофиксации на объекте



8. Поэтажный план, паспорт БТИ

План – схема помещений МБДОУ № 21 «Золотые зёрнышки» г. Калуги СНП «Радуга» на первом этаже



9. Пути движения к объекту



Пронумеровано, прошнуровано и
скреплено печатью 31 листов

Руководитель Жич / Желтикова И.В.

