

«СОГЛАСОВАНО»
Начальник управления
образования г. Калуги

О.А. Лыткина
« » 2016г.

«УТВЕРЖДАЮ»
Директор МБДОУ «Детство» «ЦРР»
г.Калуги

Э.Н. Капитонова
« » 2016г.

ПАСПОРТ ДОСТУПНОСТИ
Муниципального бюджетного дошкольного
образовательного учреждения «Детство» «Центр развития ребенка»
города Калуги необособленного структурного подразделения
«Планета»

**РЕЕСТР ОБЪЕКТОВ СОЦИАЛЬНОЙ ИНФРАСТРУКТУРЫ И УСЛУГ
в приоритетных сферах жизнедеятельности инвалидов и других МГН
Часть 1**

1. Общие сведения об объекте							2. Характеристика деятельности (по обслуживанию населения)			
№ № п/п	Наименование (вид) ОСИ	Адрес ОСИ	№ паспорта Доступности ОСИ	Название организации, расположенной на ОСИ	Форма собственности	Вышестоящая организация	Виды оказываемых услуг	Категории населения	Категории инвалидов	Исполнитель ИПР (да, нет)
1	2	3	4	5	6	7	8	9	10	11
1	объект образования	248033 г.Кауга ул. 65лет Победы 8	1	Муниципальное бюджетное дошкольное образовательное учреждение «Детство»ЦРР г. Калуги необособленное структурное подразделение «Планета»	государственная	Отдел образования муниципального района г.Калуги	Реализация общеобразовательной программы, воспитание и обучение детей дошкольного возраста	Дети от 3 до 7лет	да	

Примечание: Внутренняя структура Реестра ОСИ (разделы по строкам) формируется в виде сгруппированного списка по основным (приоритетным) сферам жизнедеятельности инвалидов и других МГН:

1 раздел – объекты здравоохранения

2 раздел - объекты образования

3 раздел – объекты социальной защиты населения

4 раздел – объекты физической культуры и спорта

5 раздел – объекты культуры

6 раздел – объекты связи и информации

7 раздел – объекты транспорта и дорожно-транспортной инфраструктуры

8 раздел – жилые здания и помещения

9 раздел – объекты потребительского рынка и сферы услуг

10 раздел – места приложения труда (специализированные предприятия и организации, специальные рабочие места для инвалидов)

**РЕЕСТР ОБЪЕКТОВ СОЦИАЛЬНОЙ СТРУКТУРЫ И УСЛУГ
в приоритетных сферах жизнедеятельности инвалидов и других маломобильных групп
населения Калужской области**

Часть 2

3. Состояние доступности объекта				4. Управленческое решение					
№ п/п	Вариант обустройства объекта ¹	Состояние доступности для различных категорий инвалидов) ²	Нуждаемость в адаптации	Виды работ по адаптации ³	Плановый период (срок) исполнения	Ожидаемый результат (по состоянию доступности) ⁴	Дата контроля	Результат контроля ⁵	Дата актуализации информации на карте доступности
1	12	13	14	15	16	17	18	19	20
	А	ВДН	нет	технические решения невозможны	-	-	-	-	-

¹ указывается один из вариантов: "А" - доступность всех зон и помещений (универсальная); "Б" - выделены для обслуживания инвалидов специальные участки и помещения.

² указывается: ДП-В - доступен полностью всем; ДП-И (К, О, С, Г, У) <*> - доступен полностью избирательно (указать, каким категориям инвалидов); ДЧ-В - доступен частично всем; ДЧ-И (К, О, С, Г, У) <*> - доступен частично избирательно (указать категории инвалидов); ДУ - доступно условно; ВДН – недоступно.

³ указывается один из вариантов (видов работ): не нуждается; ремонт (текущий, капитальный), оснащение оборудованием; индивидуальное решение с техническими средствами реабилитации; технические решения невозможны - организация альтернативной формы обслуживания.

⁴ указывается: ДП-В - доступен полностью всем; ДП-И (К, О, С, Г, У) <*> - доступен полностью избирательно (указать, каким категориям инвалидов); ДЧ-В - доступен частично всем; ДЧ-И (К, О, С, Г, У) <*> - доступен частично избирательно (указать категории инвалидов); ДУ - доступно условно.

⁵ дается оценка результата исполнения плановых мероприятий в сравнении с ожидаемыми результатами (по состоянию доступности) - аналогично графе 17.

1. Общие сведения об объекте

- 1.1. Наименование (вид) объекта **МДОУ « Детство» « ЦРР»г.Калуги СП « Планета»**
1.2. Адрес объекта **248033 г. Калуга ул.65Лет Победы 8**
- отдельно стоящее здание 2 этажей, **2950,2** кв.м
- наличие прилегающего земельного участка (да, нет); нет, 1452,9 кв.м
1.4. Год постройки здания 2013 года. капитального ремонта _____
1.5. Дата предстоящих плановых ремонтных работ: *текущего* _____, *капитального* _____

Сведения об организации, расположенной на объекте

- 1.6. Название организации (учреждения), **Муниципальное бюджетное образовательное учреждение « Детство» « Цент развития ребенка» г.Калуги Структурное подразделения « Планета»**
Короткое наименование **МДОУ « Детство» « ЦРР»г.Калуги СП « Планета»**
1.7. Юридический адрес организации (учреждения) **248033г.Калуга ул. Генерала Попова д.30**
1.8. Основание для пользования объектом (оперативное управление, аренда, собственность)
1.9. Форма собственности (государственная, негосударственная) **государственная**
1.10. Территориальная принадлежность (*федеральная, региональная, муниципальная*)
1.11. Вышестоящая организация (*наименование*) **Управления Образования г.Калуги**
1.12. Адрес вышестоящей организации, другие координаты **248000, г.Калуга, ул.Дзержинского, д.53., Адрес сайта в сети Интернет: www.uprobr.kaluga.com : Телефоны: 56-39-08.**

2. Характеристика деятельности организации на объекте

(по обслуживанию населения)

- 2.1 Сфера деятельности (*здравоохранение, образование, социальная защита, физическая культура и спорт, культура, связь и информация, транспорт, жилой фонд, потребительский рынок и сфера услуг, другое*)
образование
2.2 Виды оказываемых услуг **Реализация общеобразовательной программы, обучение и воспитание детей дошкольного возраста**
2.3 Форма оказания услуг: (на объекте, с длительным пребыванием, в т.ч. проживанием, на дому, дистанционно) **на объекте**
2.4 Категории обслуживаемого населения по возрасту: (дети, взрослые трудоспособного возраста, пожилые; все возрастные категории) **дети от 3 до 7 лет**
2.5 Категории обслуживаемых инвалидов: *инвалиды, передвигающиеся на коляске, инвалиды с нарушениями опорно-двигательного аппарата; нарушениями зрения, нарушениями слуха, нарушениями умственного развития*
2.6 Плановая мощность: посещаемость (количество обслуживаемых в день), вместимость, пропускная способность **220 чел**
2.7 Участие в исполнении ИПР инвалида, ребенка-инвалида (да, нет) **да**

3. Состояние доступности объекта

3.1 Путь следования к объекту пассажирским транспортом

(описать маршрут движения с использованием пассажирского транспорта)

Маршрутные автобусы №26 остановка конечная

наличие адаптированного пассажирского транспорта к объекту **нет**

3.2 Путь к объекту от ближайшей остановки пассажирского транспорта:

3.2.1 расстояние до объекта от остановки транспорта **500м**

3.2.2 время движения (пешком) **5 -7 мин**

3.2.3 наличие выделенного от проезжей части пешеходного пути (*да, нет*), **да**

3.2.4 Перекрестки: **нерегулируемые**; *регулируемые, со звуковой сигнализацией, таймером; нет*

3.2.5 Информация на пути следования к объекту: *акустическая, тактильная, визуальная; нет*

3.2.6 Перепады высоты на пути: *есть, нет* (описать) **нет**

Их обустройство для инвалидов на коляске: *да, нет* **нет**

3.3 Организация доступности объекта для инвалидов – форма обслуживания*

№№ п/п	Категория инвалидов (вид нарушения)	Вариант организации доступности объекта (формы обслуживания)*
1.	Все категории инвалидов и МГН	
	<i>в том числе инвалиды:</i>	
2	передвигающиеся на креслах-колясках	нет
3	с нарушениями опорно-двигательного аппарата	да
4	с нарушениями зрения	нет
5	с нарушениями слуха	нет
6	с нарушениями умственного развития	нет

* - указывается один из вариантов: «А», «Б», «ДУ», «ВНД»

3.4 Состояние доступности основных структурно-функциональных зон

№ № п \п	Основные структурно-функциональные зоны	Состояние доступности, в том числе для основных категорий инвалидов**
1	Территория, прилегающая к зданию (участок)	ДЧ
2	Вход (входы) в здание	ДЧ
3	Путь (пути) движения внутри здания (в т.ч. пути эвакуации)	ДЧ
4	Зона целевого назначения здания (целевого посещения объекта)	ДЧ
5	Санитарно-гигиенические помещения	ДЧ
6	Система информации и связи (на всех зонах)	ВНД
7	Пути движения к объекту (от остановки транспорта)	ДЧ

** Указывается: **ДП-В** - доступно полностью всем; **ДП-И** (К, О, С, Г, У) – доступно полностью избирательно (указать категории инвалидов); **ДЧ-В** - доступно частично всем; **ДЧ-И** (К, О, С, Г, У) – доступно частично избирательно (указать категории инвалидов); **ДУ** - доступно условно, **ВНД** – временно недоступно

3.5. ИТОГОВОЕ ЗАКЛЮЧЕНИЕ о состоянии доступности ОСИ: ДЧ

4. Управленческое решение

4.1. Рекомендации по адаптации основных структурных элементов объекта. №№ п \п	Основные структурно-функциональные зоны объекта	Рекомендации по адаптации объекта (вид работы)*
1	Территория, прилегающая к зданию (участок)	Технические решения невозможно
2	Вход (входы) в здание	Технические решения невозможно
3	Путь (пути) движения внутри здания (в т.ч. пути эвакуации)	Технические решения невозможно
4	Зона целевого назначения здания (целевого посещения объекта)	Технические решения невозможно
5	Санитарно-гигиенические помещения	Технические решения невозможно
6	Система информации на объекте (на всех зонах)	Технические решения невозможно
7	Пути движения к объекту (от остановки транспорта)	Технические решения невозможно

*- указывается один из вариантов (видов работ): не нуждается; ремонт (текущий, капитальный); индивидуальное решение с ТСР; технические решения невозможны – организация альтернативной формы обслуживания

4.2. Период проведения работ

в рамках исполнения _____

(указывается наименование документа: программы, плана)

4.3 Ожидаемый результат (по состоянию доступности) после выполнения работ по адаптации

Оценка результата исполнения программы, плана (по состоянию доступности) _____

4.4. Информация (паспорт доступности) размещена (обновлена) на сайте организации **нет**

5. Особые отметки

Паспорт сформирован на основании акта обследования объекта :АКТ №1 от 20.06.16года Комиссией Детского сада СП « Планета», состав которого утвержден приказом от « 01,06,2016года №211-од

АНКЕТА
(информация об объекте социальной инфраструктуры)
К ПАСПОРТУ ДОСТУПНОСТИ ОСИ
№ 1

1. Общие сведения об объекте

- 1.1. Наименование (вид) объекта **МДОУ « Детство» « ЦРР»г.Калуги СП « Планета»**
1.2. Адрес объекта **248033 Г.Калуга ул. 65 Лет Победы 8**
1.3. Сведения о размещении объекта:
- отдельно стоящее здание 2 этажей, **2950,2** кв.м
- наличие прилегающего земельного участка (да, нет); нет, **1452,9** кв.м
1.4. Год постройки здания 2013, последнего капитального ремонта _____
1.5. Дата предстоящих плановых ремонтных работ: *текущего* _____, *капитального* _____

сведения об организации, расположенной на объекте

- 1.6. Название организации (учреждения), Название организации (учреждения), **Муниципальное бюджетное образовательное учреждение « Детство» « Цент развития ребенка» г.Калуги Структурное подразделения « Планета»**
Короткое наименование **МДОУ « Детство» « ЦРР»г.Калуги СП « Планета»**
1.7. Юридический адрес организации (учреждения) **248033г.Калуга ул. Генерала Попова д.30**
1.8. Основание для пользования объектом (**оперативное управление**, аренда, собственность)
1.9. Форма собственности (государственная, негосударственная) **государственная**
1.10. Территориальная принадлежность (*федеральная, региональная, муниципальная*)
1.11. Вышестоящая организация (*наименование*) **Управления образования Г.Калуги**
1.12. Адрес вышестоящей организации, другие координаты. **Г.Калуга**

2. Характеристика деятельности организации на объекте (по обслуживанию населения)

- 2.1 Сфера деятельности (*здравоохранение, образование, социальная защита, физическая культура и спорт, культура, связь и информация, транспорт, жилой фонд, потребительский рынок и сфера услуг, другое*)
образование
2.2 Виды оказываемых услуг **Реализация общеобразовательной программы, обучение и воспитание детей дошкольного возраста**
2.3 Форма оказания услуг: (на объекте, с длительным пребыванием, в т.ч. проживанием, на дому, дистанционно)
на объекте
2.4 Категории обслуживаемого населения по возрасту: (дети, взрослые трудоспособного возраста, пожилые; все возрастные категории) **Дети 3 до 7 лет**
2.5 Категории обслуживаемых инвалидов: *инвалиды, передвигающиеся на коляске, инвалиды с нарушениями опорно-двигательного аппарата; нарушениями зрения, нарушениями слуха*
2.6 Плановая мощность: посещаемость (количество обслуживаемых в день), вместимость, пропускная способность **220 чел**
2.7 Участие в исполнении ИПР инвалида, ребенка-инвалида (да, нет) **да**

3. Состояние доступности объекта для инвалидов и других маломобильных групп населения (МГН)

3.1 Путь следования к объекту пассажирским транспортом

(описать маршрут движения с использованием пассажирского транспорта)

Маршрутные автобусы остановки

наличие адаптированного пассажирского транспорта к объекту **нет**

3.2 Путь к объекту от ближайшей остановки пассажирского транспорта:

3.2.1 расстояние до объекта от остановки транспорта **500 м**

3.2.2 время движения (пешком) **5-7 мин**

3.2.3 наличие выделенного от проезжей части пешеходного пути (*да, нет*), **да**

3.2.4 Перекрестки: **нерегулируемые; регулируемые, со звуковой сигнализацией, таймером; нет**

3.2.5 Информация на пути следования к объекту: *акустическая, тактильная, визуальная; нет*

3.2.6 Перепады высоты на пути: *есть, нет* (описать) **нет**

Их обустройство для инвалидов на коляске: *да, нет* **нет**

3.3 Вариант организации доступности ОСИ (формы обслуживания)* с учетом СП 35-101-2001

№№ п/п	Категория инвалидов (вид нарушения)	Вариант организации доступности объекта
1.	Все категории инвалидов и МГН	нет
	<i>в том числе инвалиды:</i>	
2	передвигающиеся на креслах-колясках	нет
3	с нарушениями опорно-двигательного аппарата	да
4	с нарушениями зрения	нет
5	с нарушениями слуха	нет
6	с нарушениями умственного развития	нет

* - указывается один из вариантов: «А», «Б», «ДУ», «ВНД»

4. Управленческое решение (предложения по адаптации основных структурных элементов объекта)

№ п \п	Основные структурно-функциональные зоны объекта	Рекомендации по адаптации объекта (вид работы)*
1	Территория, прилегающая к зданию (участок)	Технические решения невозможно
2	Вход (входы) в здание	Технические решения невозможно
3	Путь (пути) движения внутри здания (в т.ч. пути эвакуации)	Технич. решения невозможно
4	Зона целевого назначения (целевого посещения объекта)	Технич. решения невозможно
5	Санитарно-гигиенические помещения	Технич. решения невозможно
6	Система информации на объекте (на всех зонах)	Технич. решения невозможно
7	Пути движения к объекту (от остановки транспорта)	не нуждается
8.	Все зоны и участки	Технич. решения невозможно

*- указывается один из вариантов (видов работ): не нуждается; ремонт (текущий, капитальный); индивидуальное решение с ТСР; технические решения невозможны – организация альтернативной формы обслуживания

Размещение информации на Карте доступности согласовано:

Зам. директора МБДОУ «Детство»

«ЦРР» г. Калуги НСП «Планета» _____ Финакина Л.В.

Контактный телефон (4842) 27-84-93

УТВЕРЖДАЮ
Зам. директора СП «Планета»
_Финакина Л.В. _____

«___» _____ 20__ г.

**АКТ ОБСЛЕДОВАНИЯ
объекта социальной инфраструктуры
К ПАСПОРТУ ДОСТУПНОСТИ Осн
№1**

Калужская область г.Калуга

Наименование МР/ГО

«15» июнь 2016года.

1. Общие сведения об объекте

- 1.1. Наименование (вид) объекта **МДОУ « Детство» « ЦРР»г.Калуги СП « Планета»**
1.2. Адрес объекта **248033 г.Калуга 65лет победы8**
1.3. Сведения о размещении объекта:
- отдельно стоящее здание 2 этажей, **2950,2** кв.м
- наличие прилегающего земельного участка (да, нет); нет, ___ **1452,9** кв.м
1.4. Год постройки здания **2013.**, последнего капитального ремонта _____
1.5. Дата предстоящих плановых ремонтных работ: *текущего* _____, *капитального* _____
1.6. Название организации (учреждения), **Муниципальное бюджетное образовательное учреждение « Детство» « Цент развития ребенка» г.Калуги Структурное подразделения « Планета»**
Короткое наименование **МДОУ « Детство» « ЦРР»г.Калуги СП « Планета»**
1.7. Юридический адрес организации (учреждения) **248033г.Калуга ул. Генерала Попова д.30**

2. Характеристика деятельности организации на объекте

Дополнительная информация **Реализация общеобразовательной программы, обучение и воспитание детей дошкольного возраста**

3. Состояние доступности объекта

3.1 Путь следования к объекту пассажирским транспортом

(описать маршрут движения с использованием пассажирского транспорта)

Маршрутные автобусы №26 остановка «конечная»,

наличие адаптированного пассажирского транспорта к объекту **нет** _____

3.2 Путь к объекту от ближайшей остановки пассажирского транспорта:

3.2.1 расстояние до объекта от остановки **500 м**

3.2.2 время движения (пешком) **5-7 мин**

3.2.3 наличие выделенного от проезжей части пешеходного пути (*да, нет*), **да**

3.2.4 Перекрестки: **нерегулируемые**; *регулируемые, со звуковой сигнализацией, таймером; нет*

3.2.5 Информация на пути следования к объекту: *акустическая, тактильная, визуальная; нет*

3.2.6 Перепады высоты на пути: *есть, нет* (описать) **нет**
 Их обустройство для инвалидов на коляске: *да, нет нет*

3.3 Организация доступности объекта для инвалидов – форма обслуживания

№№ п/п	Категория инвалидов (вид нарушения)	Вариант организации доступности объекта (формы обслуживания)*
1.	Все категории инвалидов и МГН	
	<i>в том числе инвалиды:</i>	
2	передвигающиеся на креслах-колясках	нет
3	с нарушениями опорно-двигательного аппарата	да
4	с нарушениями зрения	нет
5	с нарушениями слуха	нет
6	с нарушениями умственного развития	нет

* - указывается один из вариантов: «А», «Б», «ДУ», «ВНД»

3.4 Состояние доступности основных структурно-функциональных зон

№ № п/п	Основные структурно- функциональные зоны	Состояние доступности, в том числе для основных категорий инвалидов**	Приложение	
			№ на плане	№ фото
1	Территория, прилегающая к зданию (участок)	ДЧ		3,8,12
2	Вход (входы) в здание	ДЧ		1,2
3	Путь (пути) движения внутри здания (в т.ч. пути эвакуации)	ДЧ		
4	Зона целевого назначения здания (целевого посещения объекта)	ДУ		
5	Санитарно-гигиенические помещения	ДЧ		10,11
6	Система информации и связи (на всех зонах)	ДУ		
7	Пути движения к объекту (от остановки транспорта)	ДЧ		

** Указывается: **ДП-В** - доступно полностью всем; **ДП-И** (К, О, С, Г, У) – доступно полностью избирательно (указать категории инвалидов); **ДЧ-В** - доступно частично всем; **ДЧ-И** (К, О, С, Г, У) – доступно частично избирательно (указать категории инвалидов); **ДУ** - доступно условно, **ВНД** - недоступно

3.5. ИТОГОВОЕ ЗАКЛЮЧЕНИЕ о состоянии доступности ОСИ: дч

4. Управленческое решение (проект)

4.1. Рекомендации по адаптации основных структурных элементов объекта:

№ № п \п	Основные структурно-функциональные зоны объекта	Рекомендации по адаптации объекта (вид работы)*
1	Территория, прилегающая к зданию (участок)	Технические решения невозможно
2	Вход (входы) в здание	Технические решения невозможно
3	Путь (пути) движения внутри здания (в т.ч. пути эвакуации)	Технические решения невозможно
4	Зона целевого назначения здания (целевого посещения объекта)	Технические решения невозможно
5	Санитарно-гигиенические помещения	Технические решения невозможно
6	Система информации на объекте (на всех зонах)	Технические решения невозможно
7	Пути движения к объекту (от остановки транспорта)	Технические решения невозможно

*- указывается один из вариантов (видов работ): не нуждается; ремонт (текущий, капитальный); индивидуальное решение с ТСР; технические решения невозможны – организация альтернативной формы обслуживания

4.2. Период проведения работ _____

в рамках исполнения _____

(указывается наименование документа: программы, плана)

4.3 Ожидаемый результат (по состоянию доступности) после выполнения работ по адаптации

Оценка результата исполнения программы, плана (по состоянию доступности) _____

4.4. Для принятия решения требуется, не требуется (нужное подчеркнуть):

4.4.1. согласование на Комиссии _____

(наименование Комиссии по координации деятельности в сфере обеспечения доступной среды жизнедеятельности для инвалидов и других МГН)

4.4.2. согласование работ с надзорными органами (в сфере проектирования и строительства, архитектуры, охраны памятников, другое - указать)

4.4.3. техническая экспертиза; разработка проектно-сметной документации; нет

4.4.4. согласование с вышестоящей организацией (собственником объекта); нет

4.4.5. согласование с общественными организациями инвалидов _____ нет

4.4.6. другое _____ нет _____

Имеется заключение уполномоченной организации о состоянии доступности объекта

(наименование документа и выдавшей его организации, дата), прилагается

нет _____

4.7. Информация может быть размещена (обновлена) на Карте доступности

_____ (наименование сайта, портала)

5. Особые отметки

ПРИЛОЖЕНИЯ:

Результаты обследования:

- | | |
|--|--------------------|
| 1. Территории, прилегающей к объекту | на <u> 1 </u> л. |
| 2. Входа (входов) в здание | на <u> 2 </u> л. |
| 3. Путей движения в здании | на <u> 4 </u> л. |
| 4. Зоны целевого назначения объекта | на <u> 4 </u> л. |
| 5. Санитарно-гигиенических помещений | на <u> 4 </u> л. |
| 6. Системы информации (и связи) на объекте | на <u> 4 </u> л. |

Результаты фотофиксации на объекте _____ на л.

Поэтажные планы, паспорт БТИ _____ на 20 л.

Другое (в том числе дополнительная информация о путях движения к объекту)

Руководитель рабочей группы **Зам.директора. Л.В. Финакина** _____
(Должность, Ф.И.О.) (Подпись)

Члены рабочей группы:

Старш. Воспитатель Химич Л.С _____
(Должность, Ф.И.О.) (Подпись)

Завхоз Новоселова Г.П. _____
(Должность, Ф.И.О.) (Подпись)

представители организации,
расположенной на объекте

Родител. комитет Денисина С.В. _____
(Должность, Ф.И.О.) (Подпись)

I Результаты обследования:
1. Территории, прилегающей к зданию (участка)
МДОУ « Детство» « ЦРР»г.Калуги СП « Планета»
Адрес объекта 248033 г.Калуга 65лет Победы 8

Наименование объекта, адрес

№ п/п	Наименование функционально-планировочного элемента	Наличие элемента			Выявленные нарушения и замечания		Работы по адаптации объектов	
		есть/нет	№ на плане	№ фото	Содержание	Значимо для инвалида (категория)	Содержание	Виды работ
1.1	Вход (входы) на территорию	есть		6,7	нет	нет		
1.2	Путь (пути) движения на территории	есть		3, 12	нет	нет		
1.3	Лестница (наружная)	нет		1	нет	нет		
1.4	Пандус (наружный)	да		2	нет	нет		
1.5	Автостоянка и парковка	нет			нет	нет		
	ОБЩИЕ требования к зоне				нет	нет		

II Заключение по зоне:

Наименование структурно-функциональной зоны	Состояние доступности* (к пункту 3.4 Акта обследования ОСИ)	Приложение		Рекомендации по адаптации (вид работы)** к пункту 4.1 Акта обследования ОСИ
		№ на плане	№ фото	
Территории, прилегающей к зданию	ДЧ			Технические решения невозможно

* указывается: **ДП-В** - доступно полностью всем; **ДП-И** (К, О, С, Г, У) – доступно полностью избирательно (указать категории инвалидов); **ДЧ-В** - доступно частично всем; **ДЧ-И** (К, О, С, Г, У) – доступно частично избирательно (указать категории инвалидов); **ДУ** - доступно условно, **ВНД** - недоступно

**указывается один из вариантов: не нуждается; ремонт (текущий, капитальный); индивидуальное решение с ТСР; технические решения невозможны – организация альтернативной формы обслуживания

Комментарий к заключению: _____

I Результаты обследования:

2. Входа (входов) в здание

МДОУ « Детство» « ЦРР»г.Калуги СП « Планета»

Адрес объекта 248033 г.Калуга 65лет Победы 8

Наименование объекта, адрес

№ п/п	Наименование функционально-планировочного элемента	Наличие элемента			Выявленные нарушения и замечания		Работы по адаптации объектов	
		есть/нет	№ на плане	№ фото	Содержание	Значимо для инвалида (категория)	Содержание	Виды работ
2.1	Лестница (наружная)	нет		1	нет	нет		
2.2	Пандус (наружный)	есть		2	нет	нет		
2.3	Входная площадка (перед дверью)	нет		19	нет	нет		
2.4	Дверь (входная)	есть		19	нет	нет		
2.5	Тамбур	есть		20	нет	нет		
	ОБЩИЕ требования к зоне				нет	нет		

II Заключение по зоне:

Наименование структурно-функциональной зоны	Состояние доступности* (к пункту 3.4 Акта обследования ОСИ)	Приложение		Рекомендации по адаптации (вид работы)** к пункту 4.1 Акта обследования ОСИ
		№ на плане	№ фото	
Входа (входов) в здание	ДЧ			Технические решения невозможно

* указывается: **ДП-В** - доступно полностью всем; **ДП-И** (К, О, С, Г, У) – доступно полностью избирательно (указать категории инвалидов); **ДЧ-В** - доступно частично всем; **ДЧ-И** (К, О, С, Г, У) – доступно частично избирательно (указать категории инвалидов); **ДУ** - доступно условно, **ВНД** - недоступно

**указывается один из вариантов: не нуждается; ремонт (текущий, капитальный); индивидуальное решение с ТСР; технические решения невозможны – организация альтернативной формы обслуживания

Комментарий к заключению: _____

к Акту обследования ОСИ к паспорту доступности ОСИ № __1__ от «15» июня 2016 года

I Результаты обследования:**МДОУ « Детство» « ЦРР»г.Калуги СП « Планета»****Адрес объекта 248033 г.Калуга 65лет победы8**

Наименование объекта, адрес

№ п/п	Наименование функционально-планировочного элемента	Наличие элемента			Выявленные нарушения и замечания		Работы по адаптации объектов	
		есть/нет	№ на плане	№ фото	Содержание	Значимо для инвалида (категория)	Содержание	Виды работ
3.1	Коридор (вестибюль, зона ожидания, галерея, балкон)	есть		13	нет	нет		
3.2	Лестница (внутри здания)	есть		9	нет	нет		
3.3	Пандус (внутри здания)	нет			нет	нет		
3.4	Лифт пассажирский (или подъемник)	нет			нет	нет		
3.5	Дверь	есть		21	нет	нет		
3.6	Пути эвакуации (в т.ч. зоны безопасности)	есть		5	нет	нет		
	ОБЩИЕ требования к зоне				нет	нет		

II Заключение по зоне:

Наименование структурно-функциональной зоны	Состояние доступности* (к пункту 3.4 Акта обследования ОСИ)	Приложение		Рекомендации по адаптации (вид работы)** к пункту 4.1 Акта обследования ОСИ
		№ на плане	№ фото	
Пути (путей) движения внутри здания (в т.ч. путей эвакуации)	ДЧ			Технич.решение не возможно

* указывается: **ДП-В** - доступно полностью всем; **ДП-И** (К, О, С, Г, У) – доступно полностью избирательно (указать категории инвалидов); **ДЧ-В** - доступно частично всем; **ДЧ-И** (К, О, С, Г, У) – доступно частично избирательно (указать категории инвалидов); **ДУ** - доступно условно, **ВНД** - недоступно

**указывается один из вариантов: не нуждается; ремонт (текущий, капитальный); индивидуальное решение с ТСР; технические решения невозможны – организация альтернативной формы обслуживания

Комментарий к заключению: _____

к Акту обследования ОСИ к паспорту доступности ОСИ № __1__ от «15_» июня 2016

I Результаты обследования:**4. Зоны целевого назначения здания (целевого посещения объекта)****Вариант I – зона обслуживания инвалидов**

МДОУ « Детство» « ЦРР»г.Калуги СП « Планета»

Адрес объекта 248033 г.Калуга 65лет Победы 8

Наименование объекта, адрес

№ п/п	Наименование функционально-планировочного элемента	Наличие элемента		Выявленные нарушения и замечания		Работы по адаптации объектов		
		есть/нет	№ на плане	№ фото	Содержание	Значимо для инвалида (категория)	Содержание	Виды работ
4.1	Кабинетная форма обслуживания	есть		17, 18	нет	нет		
4.2	Зальная форма обслуживания	есть		4, 15				
4.3	Прилавочная форма обслуживания	нет						
4.4	Форма обслуживания с перемещением по маршруту	нет						
4.5	Кабина индивидуального обслуживания	нет						
	ОБЩИЕ требования к зоне				нет	нет		

II Заключение по зоне:

Наименование структурно-функциональной зоны	Состояние доступности* (к пункту 3.4 Акта обследования ОСИ)	Приложение		Рекомендации по адаптации (вид работы)** к пункту 4.1 Акта обследования ОСИ
		№ на плане	№ фото	
Зоны целевого назначения здания (целевого посещения объекта)	ДЧ-			Технич. решение невозможно

* указывается: ДП-В - доступно полностью всем; ДП-И (К, О, С, Г, У) – доступно полностью избирательно (указать категории инвалидов); ДЧ-В - доступно частично всем; ДЧ-И (К, О, С, Г, У) – доступно частично избирательно (указать категории инвалидов); ДУ - доступно условно, ВНД - недоступно

**указывается один из вариантов: не нуждается; ремонт (текущий, капитальный); индивидуальное решение с ТСР; технические решения невозможны – организация альтернативной формы обслуживания

Комментарий к заключению: _____

I Результаты обследования:

4. Зоны целевого назначения здания (целевого посещения объекта) Вариант II – места приложения труда

Наименование функционально-планировочного элемента	Наличие элемента			Выявленные нарушения и замечания		Работы по адаптации объектов	
	есть/нет	№ на плане	№ фото	Содержание	Значимо для инвалида (категория)	Содержание	Виды работ
Место приложения труда							

II Заключение по зоне:

Наименование структурно-функциональной зоны	Состояние доступности* (к пункту 3.4 Акта обследования ОСИ)	Приложение		Рекомендации по адаптации (вид работы)** к пункту 4.1 Акта обследования ОСИ
		№ на плане	№ фото	

* указывается: **ДП-В** - доступно полностью всем; **ДП-И** (К, О, С, Г, У) – доступно полностью избирательно (указать категории инвалидов); **ДЧ-В** - доступно частично всем; **ДЧ-И** (К, О, С, Г, У) – доступно частично избирательно (указать категории инвалидов); **ДУ** - доступно условно, **ВНД** - недоступно
 **указывается один из вариантов: не нуждается; ремонт (текущий, капитальный); индивидуальное решение с ТСР; технические решения невозможны – организация альтернативной формы обслуживания

Комментарий
к заключению: _____

к Акту обследования ОСИ к паспорту доступности ОСИ № __1__ от «_15» июня 2016 г.

I Результаты обследования:**4. Зоны целевого назначения здания (целевого посещения объекта)****Вариант III – жилые помещения**

Наименование функционально-планировочного элемента	Наличие элемента			Выявленные нарушения и замечания		Работы по адаптации объектов	
	есть/нет	№ на плане	№ фото	Содержание	Значимо для инвалида (категория)	Содержание	Виды работ
Жилые помещения							

II Заключение по зоне:

Наименование структурно-функциональной зоны	Состояние доступности* (к пункту 3.4 Акта обследования ОСИ)	Приложение		Рекомендации по адаптации (вид работы)** к пункту 4.1 Акта обследования ОСИ
		№ на плане	№ фото	

* указывается: **ДП-В** - доступно полностью всем; **ДП-И** (К, О, С, Г, У) – доступно полностью избирательно (указать категории инвалидов); **ДЧ-В** - доступно частично всем; **ДЧ-И** (К, О, С, Г, У) – доступно частично избирательно (указать категории инвалидов); **ДУ** - доступно условно, **ВНД** - недоступно

**указывается один из вариантов: не нуждается; ремонт (текущий, капитальный); индивидуальное решение с ТСР; технические решения невозможны – организация альтернативной формы обслуживания

Комментарий к заключению: _____

к Акту обследования ОСИ к паспорту доступности ОСИ № __1__ от «_15_» июня 2016 г

I Результаты обследования:**5. Санитарно-гигиенических помещений****МДОУ « Детство» « ЦРР»г.Калуги СП « Планета»****Адрес объекта 248033 г.Калуга 65лет победы8**

Наименование объекта, адрес

№ п/п	Наименование функционально-планировочного элемента	Наличие элемента			Выявленные нарушения и замечания		Работы по адаптации объектов	
		есть/нет	№ на плане	№ фото	Содержание	Значимо для инвалида (категория)	Содержание	Виды работ
5.1	Туалетная комната	есть		10	Помещение маленькое	Для инвалидов передвигающихся на креслах-колясках нет	нуждается	технические решения невозможны
5.2	Душевая/ ванная комната	нет		11				
5.3	Бытовая комната (гардеробная)	нет						
	ОБЩИЕ требования к зоне				нет	нет		

II Заключение по зоне:

Наименование структурно-функциональной зоны	Состояние доступности* (к пункту 3.4 Акта обследования ОСИ)	Приложение		Рекомендации по адаптации (вид работы)** к пункту 4.1 Акта обследования ОСИ
		№ на плане	№ фото	
Санитарно-гигиенических помещений	ДП-И			Для инвалидов, передвигающихся на креслах-колясках нет

* указывается: **ДП-В** - доступно полностью всем; **ДП-И** (К, О, С, Г, У) – доступно полностью избирательно (указать категории инвалидов); **ДЧ-В** - доступно частично всем; **ДЧ-И** (К, О, С, Г, У) – доступно частично избирательно (указать категории инвалидов); **ДУ** - доступно условно, **ВНД** - недоступно

**указывается один из вариантов: не нуждается; ремонт (текущий, капитальный); индивидуальное решение с ТСР; технические решения невозможны – организация альтернативной формы обслуживания

Комментарий к заключению: _____

I Результаты обследования:

6. Системы информации на объекте

МДОУ « Детство» « ЦРР»г.Калуги СП « Планета»

Адрес объекта 248033 г.Калуга 65лет победы8

Наименование объекта, адрес

№ п/п	Наименование функционально-планировочного элемента	Наличие элемента			Выявленные нарушения и замечания		Работы по адаптации объектов	
		есть/нет	№ на плане	№ фото	Содержание	Значимо для инвалида (категория)	Содержание	Виды работ
6.1	Визуальные средства	нет				инвалиды с нарушениями зрения		
6.2	Акустические средства	нет				инвалиды с нарушениями слуха		
6.3	Тактильные средства	нет				инвалиды с нарушениями зрения		
	ОБЩИЕ требования к зоне							

II Заключение по зоне:

Наименование структурно-функциональной зоны	Состояние доступности* (к пункту 3.4 Акта обследования ОСИ)	Приложение		Рекомендации по адаптации (вид работы)** к пункту 4.1 Акта обследования ОСИ
		№ на плане	№ фото	
Системы информации на объекте	ВНД			Технические решения невозможны

* указывается: **ДП-В** - доступно полностью всем; **ДП-И** (К, О, С, Г, У) – доступно полностью избирательно (указать категории инвалидов); **ДЧ-В** - доступно частично всем; **ДЧ-И** (К, О, С, Г, У) – доступно частично избирательно (указать категории инвалидов); **ДУ** - доступно условно, **ВНД** - недоступно

**указывается один из вариантов: не нуждается; ремонт (текущий, капитальный); индивидуальное решение с ТСР; технические решения невозможны – организация альтернативной формы обслуживания

Комментарий к заключению: _____



№1



№2



№3



№4



№5



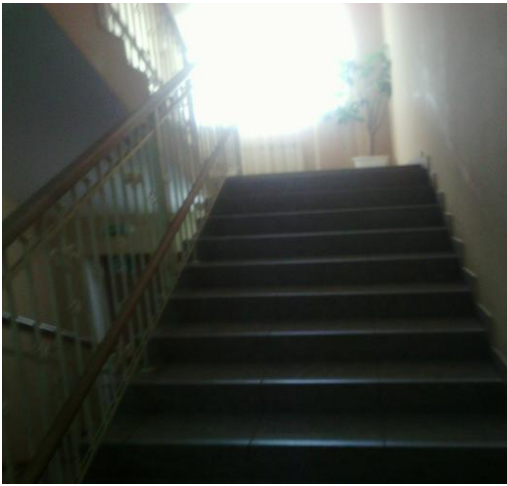
№6



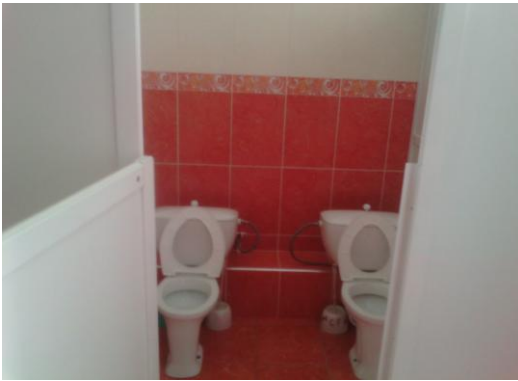
№7



№8



№9



№ 10



№11



№12



№13



№14



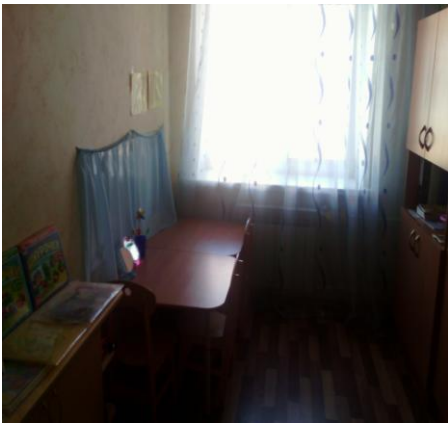
№15



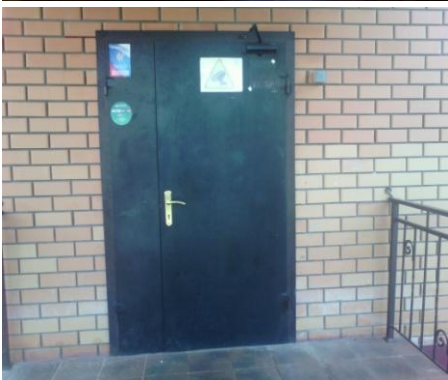
№16



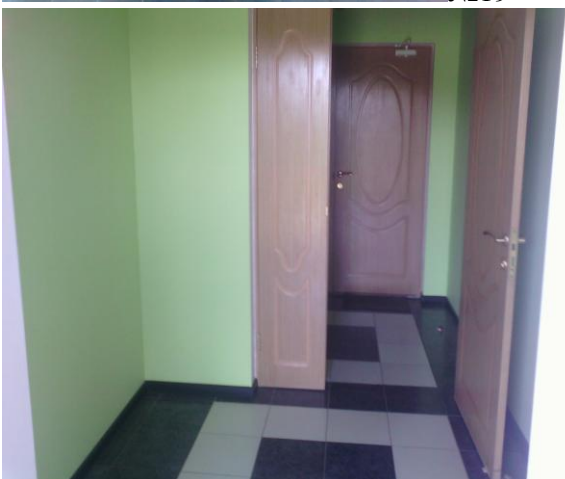
№17



№18



№19



№20



№21