

«СОГЛАСОВАНО»

Начальник управления  
образования г. Калуги

« 13 »  О.А. Лыткина  
2018г.



«УТВЕРЖДАЮ»

Директор МБДОУ «Детство» «ЦРР»  
г. Калуги

« 13 »  Е.Р. Капитонова  
2018г.



## ПАСПОРТ ДОСТУПНОСТИ

Муниципального бюджетного дошкольного  
образовательного учреждения «Детство» «Центр развития ребенка»  
города Калуги  
необособленное структурное подразделение  
«Акварель»

г. Калуга,  
2018

**РЕЕСТР ОБЪЕКТОВ СОЦИАЛЬНОЙ ИНФРАСТРУКТУРЫ И УСЛУГ  
в приоритетных сферах жизнедеятельности инвалидов и других МГН**

Часть 1

| 1. Общие сведения об объекте |  |                                     |   |                        |  |  | 2. Характеристика деятельности<br>(по обслуживанию населения) |                                  |                                      |    |
|------------------------------|--|-------------------------------------|---|------------------------|--|--|---|----------------------------------|--------------------------------------|----|
| Наименование<br>(вид)<br>ОСИ | Адрес<br>ОСИ   | №<br>паспорта<br>Доступности<br>ОСИ | Название<br>организации,<br>расположенной<br>на ОСИ   | Форма<br>собственности | Выше-<br>стоящая<br>органи-<br>зация                   | Виды<br>оказы-<br>ваемых<br>услуг  | Кате-<br>гории<br>насе-<br>ления                              | Кате-<br>гории<br>инва-<br>лидов | Испол-<br>нитель<br>ИПР<br>(да, нет) |    |
| 1                            | 2  | 3                                   | 4   | 5                      | 6  | 7  | 8   | 9                                | 10                                   | 11 |
| объект<br>образо-<br>вания   | 248033<br>г. Калуга<br>ул.<br>Василия<br>Стригуно-<br>ва, зд.7 | 1                                   | Муниципальное<br>бюджетное<br>дошкольное<br>образовательное<br>учреждение «<br>Детство» ЦРР г.<br>Калуги<br>необособленное<br>структурное<br>подразделение «<br>Акварель» | государс-<br>твенная   | Муницип-<br>альное<br>образован-<br>ие город<br>Калуга | Реализаци-<br>я<br>общеобра-<br>зовательн-<br>ой-ной<br>программ-<br>ы<br>воспитан-<br>ие и<br>обучение<br>детей<br>дошкольн-<br>ого<br>возраста | Дети<br>от 1,6<br>до<br>7лет                                  | да                               |                                      |    |

**Приечание:** Внутренняя структура Реестра ОСИ (разделы по строкам) формируется в виде сгруппированного списка по основным (приоритетным) сферам жизнедеятельности инвалидов и других МГН:

- 1 раздел – объекты здравоохранения
- 2 раздел - объекты образования
- 3 раздел – объекты социальной защиты населения
- 4 раздел – объекты физической культуры и спорта
- 5 раздел – объекты культуры
- 6 раздел – объекты связи и информации
- 7 раздел – объекты транспорта и дорожно-транспортной инфраструктуры
- 8 раздел – жилые здания и помещения
- 9 раздел – объекты потребительского рынка и сферы услуг
- 10 раздел – места приложения труда (специализированные предприятия и организации, специальные рабочие места для инвалидов)

**РЕЕСТР ОБЪЕКТОВ СОЦИАЛЬНОЙ СТРУКТУРЫ И УСЛУГ  
в приоритетных сферах жизнедеятельности инвалидов и других маломобильных групп  
населения Калужской области**

**Часть 2**

| № п/п | 3. Состояние доступности объекта          |   |                         | 4. Управленческое решение            |                                   |   |               |                                 |   |
|-------|---|---|-------------------------|--------------------------------------|-----------------------------------|---|---------------|---------------------------------|---|
|       | Вариант обустройства объекта <sup>1</sup> | Состояние доступности для различных категорий инвалидов) <sup>2</sup> | Нуждаемость в адаптации | Виды работ по адаптации <sup>3</sup> | Плановый период (срок) исполнения | Ожидаемый результат (по состоянию доступности) <sup>4</sup> | Дата контроля | Результат контроля <sup>5</sup> | Дата актуализации информации на карте доступности |
| 1     | 12  | 13  | 14                      | 15                                   | 16                                | 17  | 18            | 19                              | 20  |
|       | А   | ВДН   | нет                     | технические решения невозможны       | -                                 | ДУ  | -             | ДУ                              | -   |
|       |   |   |                         |                                      |                                   |   |               |                                 |   |

<sup>1</sup> указывается один из вариантов: "А" - доступность всех зон и помещений (универсальная); "Б" - выделены для обслуживания инвалидов специальные участки и помещения.

<sup>2</sup> указывается: ДП-В - доступен полностью всем; ДП-И (К, О, С, Г, У) <\*> - доступен полностью избирательно (указать, каким категориям инвалидов); ДЧ-В - доступен частично всем; ДЧ-И (К, О, С, Г, У) <\*> - доступен частично избирательно (указать категории инвалидов); ДУ - доступно условно; ВВД - недоступно.

<sup>3</sup> указывается один из вариантов (видов работ): не нуждается; ремонт (текущий, капитальный), оснащение оборудованием; индивидуальное решение с техническими средствами реабилитации; технические решения невозможны - организация альтернативной формы обслуживания.

<sup>4</sup> указывается: ДП-В - доступен полностью всем; ДП-И (К, О, С, Г, У) <\*> - доступен полностью избирательно (указать, каким категориям инвалидов); ДЧ-В - доступен частично всем; ДЧ-И (К, О, С, Г, У) <\*> - доступен частично избирательно (указать категории инвалидов); ДУ - доступно условно.

<sup>5</sup> дается оценка результата исполнения плановых мероприятий в сравнении с ожидаемыми результатами (по состоянию доступности) - аналогично графе 17.

## 1. Общие сведения об объекте

1.1. Наименование (вид) объекта МБДОУ « Детство» « ЦРР» г. Калуги НСП « Акварель»

1.2. Адрес объекта 248033 г. Калуга ул. Василия Стригунова, зд. 7

- отдельно стоящее здание 3 этажей, 6035,1 кв. м

- наличие прилегающего земельного участка (да, нет); нет, 215, 7 м

1.4. Год постройки здания 2018 года. капитального ремонта нет

1.5. Дата предстоящих плановых ремонтных работ: текущего ежегодно, капитального нет

Сведения об организации, расположенной на объекте

1.6. Название организации (учреждения), Муниципальное бюджетное дошкольное образовательное учреждение « Детство» « Цент развития ребенка» г. Калуги Структурное подразделения « Акварель»

Короткое наименование МДОУ « Детство» « ЦРР» г.Калуги СП « Акварель»

1.7. Юридический адрес организации (учреждения) 248033 г. Калуга ул. Генерала Попова д.30

1.8. Основание для пользования объектом (оперативное управление, аренда, собственность)

1.9. Форма собственности (государственная, негосударственная) государственная

1.10. Территориальная принадлежность (федеральная, региональная, муниципальная)

1.11. Вышестоящая организация (наименование) Управления Образования г. Калуги

1.12. Адрес вышестоящей организации, другие координаты 248000, г. Калуга, ул. Дзержинского, д.53., Адрес сайта в сети Интернет: [www.uprobr.kaluga.com](http://www.uprobr.kaluga.com): Телефоны: 56-39-08.

## 2. Характеристика деятельности организации на объекте

(по обслуживанию населения)

2.1. Сфера деятельности (здравоохранение, образование, социальная защита, физическая культура и спорт, культура, связь и информация, транспорт, жилой фонд, потребительский рынок и сфера услуг, другое) образование

образование

2.2. Виды оказываемых услуг Реализация общеобразовательной программы, обучение и воспитание детей дошкольного возраста: реализация ООПДО, обучение и воспитание детей дошкольного возраста

2.3 Форма оказания услуг: (на объекте, с длительным пребыванием, в т.ч. проживанием, на дому, дистанционно) на объекте

2.4 Категории обслуживаемого населения по возрасту: (дети, взрослые трудоспособного возраста, пожилые; все возрастные категории) дети от 1,6 до завершения дошкольного образования

2.5 Категории обслуживаемых инвалидов: инвалиды, передвигающиеся на коляске, инвалиды с нарушениями опорно-двигательного аппарата; нарушениями зрения, нарушениями слуха, нарушениями умственного развития

2.6 Плановая мощность: посещаемость (количество обслуживаемых в день), вместимость, пропускная способность 630 чел

2.7 Участие в исполнении ИПР инвалида, ребенка-инвалида (да, нет) да

### 3. Состояние доступности объекта

#### 3.1 Путь следования к объекту пассажирским транспортом

(описать маршрут движения с использованием пассажирского транспорта)

Маршрутные автобусы №29, №76 остановка конечная

наличие адаптированного пассажирского транспорта к объекту **нет**

#### 3.2 Путь к объекту от ближайшей остановки пассажирского транспорта:

3.2.1 расстояние до объекта от остановки транспорта **500м**

3.2.2 время движения (пешком) **5 -7 мин**

3.2.3 наличие выделенного от проезжей части пешеходного пути (да, нет), **да**

3.2.4 Перекрестки: нерегулируемые; регулируемые, со звуковой сигнализацией, таймером; **нет**

3.2.5 Информация на пути следования к объекту: акустическая, тактильная, визуальная; **нет**

3.2.6 Перепады высоты на пути: есть, нет (описать) **нет**

Их обустройство для инвалидов на коляске: да, нет **нет**

#### 3.3 Организация доступности объекта для инвалидов – форма обслуживания\*

| №№<br>п/п | Категория инвалидов<br>(вид нарушения)      | Вариант организации<br>доступности объекта<br>(формы обслуживания)* |
|-----------|---|---|
| 1.        | <b>Все категории инвалидов и МГН</b>        |   |
|           | в том числе инвалиды:                       |   |
| 2         | передвигающиеся на креслах-колясках         | ВНД   |
| 3         | с нарушениями опорно-двигательного аппарата | ВНД   |
| 4         | с нарушениями зрения                        | ВНД   |
| 5         | с нарушениями слуха                         | ВНД   |
| 6         | с нарушениями умственного развития          | ВНД   |

\* - указывается один из вариантов: «А», «Б», «ДУ», «ВНД»

#### 3.4 Состояние доступности основных структурно-функциональных зон

| №№<br>п<br>\п | Основные структурно-функциональные зоны                      | Состояние доступности,<br>в том числе для<br>основных категорий<br>инвалидов** |
|---------------|--|--|
| 1             | Территория, прилегающая к зданию (участок)                   | ДЧ   |
| 2             | Вход (входы) в здание  | ДЧ   |
| 3             | Путь (пути) движения внутри здания (в т.ч. пути эвакуации)   | ДЧ   |
| 4             | Зона целевого назначения здания (целевого посещения объекта) | ДЧ   |
| 5             | Санитарно-гигиенические помещения                            | ДП   |
| 6             | Система информации и связи (на всех зонах)                   | ВНД  |
| 7             | Пути движения к объекту (от остановки транспорта)            | ДЧ   |

\*\* Указывается: ДП-В - доступно полностью всем; ДП-И (К, О, С, Г, У) – доступно полностью избирательно (указать категории инвалидов); ДЧ-В - доступно частично всем; ДЧ-И (К, О, С, Г, У) – доступно частично избирательно (указать категории инвалидов); ДУ - доступно условно, ВНД – временно недоступно

**3.5. ИТОГОВОЕ ЗАКЛЮЧЕНИЕ о состоянии доступности ОСИ:** здание МБДОУ «Детство» «ЦРР» г. Калуги НСП «Акварель» не оборудовано для доступа инвалидов. Для выполнения требований СП 59.13330.2012 «СНиП 35-01-2001 Доступность зданий и сооружений для МГН» в целях обеспечения доступности инвалидам с нарушением опорно двигательной аппарата

необходимо провести полную реконструкцию здания. С учетом положений об обеспечении «разумного приспособления» Конвенция о правах инвалидов от 13.12.2006г. (Собрания законодательства РФ .2013 № 6, ст. 468 ) рекомендовано данное здание оборудовать носителями информации, необходимыми для обеспечения доступа к объекту (месту предоставления услуг с учетом ограничений жизнедеятельности инвалида. Для детей – инвалидов с нарушением опорно-двигательного аппарата необходимо предусмотреть альтернативные формы предоставления образовательных услуг ( дистанционно, на дому).

- ДЧ

#### 4. Управленческое решение

| 1. Рекомендации по адаптации основных структурных элементов объекта №№ п \п | Основные структурно-функциональные зоны объекта              | Меры по адаптации объекта (вид работы)* |
|---|--|---|
|   | Территория, прилегающая к зданию (участок)                   | Технические решения невозможно          |
|   | Вход (входы) в здание  | Технические решения невозможно          |
| 3   | Путь (пути) движения внутри здания (в т.ч. пути эвакуации)   | Технические решения невозможно          |
| 4   | Зона целевого назначения здания (целевого посещения объекта) | Технические решения невозможно          |
|   | Санитарно-гигиенические помещения                            | Технические решения невозможно          |
| 6   | Система информации на объекте (на всех зонах)                | Технические решения невозможно          |
| 7   | Пути движения к объекту (от остановки транспорта)            | Технические решения невозможно          |

\* - указывается один из вариантов (видов работ): не нуждается; ремонт (текущий, капитальный); индивидуальное решение с ТСП; технические решения невозможны – организация альтернативной формы обслуживания

#### 4.2. Период проведения работ

в рамках исполнения \_\_\_\_\_

(указывается наименование документа: программы, плана)

4.3 Ожидаемый результат (по состоянию доступности) после выполнения работ по адаптации будут созданы условия, которые в результате проведения реконструкций полностью будут соответствовать требованиям доступности для инвалидов.

Оценка результата исполнения программы, плана (по состоянию доступности) \_\_\_\_\_

4.4. Информация (паспорт доступности) размещена (обновлена) на сайте организации

**ЦРРДЕТСТВО. РФ**

#### 5. Особые отметки

Паспорт сформирован на основании акта обследования объекта:

- Анкеты (информации об объекте) от 10.08.2018 года А.3 к паспорту доступности (ниже)
- АКТ № 1 от « 13 » августа 2018г. А.4 к паспорту доступности (ниже)
- Решением комиссии МБДОУ «Детство» «ЦРР» г. Калуги НСП «Акварель», состав которого утвержден приказом № 182 от 15.08.2018г. Приложение А. к паспорту доступности (см. ниже)

УТВЕРЖДАЮ  
 Зам. директора СП «Акварель»  
 Химич Л.С.   
 « 10 » августа 2018 года

## АНКЕТА

### (информация об объекте социальной инфраструктуры) К ПАСПОРТУ ДОСТУПНОСТИ ОСИ № 1

#### 1. Общие сведения об объекте

- 1.1. Наименование (вид) объекта МБДОУ «Детство» «ЦРР» г. Калуги НСП «Акварель»  
 1.2. Адрес объекта 248033 г. Калуга ул. Василия Стригунова, зд.7  
 - отдельно стоящее здание 3 этажей, 6035,1 кв. м  
 - наличие прилегающего земельного участка (да, нет); нет, 215, 7 м  
 1.4. Год постройки здания 2018 года. капитального ремонта нет  
 1.5. Дата предстоящих плановых ремонтных работ: текущего ежегодно, капитального нет  
Сведения об организации, расположенной на объекте  
 1.6. Название организации (учреждения), Муниципальное бюджетное дошкольное образовательное учреждение «Детство» «Центр развития ребенка» г. Калуги Структурное подразделения «Акварель»  
 Короткое наименование МДОУ «Детство» «ЦРР» г.Калуги СП «Акварель»  
 1.7. Юридический адрес организации (учреждения) 248033 г. Калуга ул. Генерала Попова д.30  
 1.8. Основание для пользования объектом (оперативное управление, аренда, собственность)  
 1.9. Форма собственности (государственная, негосударственная) государственная  
 1.10. Территориальная принадлежность (федеральная, региональная, муниципальная)  
 1.11. Вышестоящая организация (наименование) Управления Образования г. Калуги  
 1.12. Адрес вышестоящей организации, другие координаты 248000, г. Калуга, ул. Дзержинского, д.53., Адрес сайта в сети Интернет: [www.uprobr.kaluga.com](http://www.uprobr.kaluga.com): Телефоны: 56-39-08.

#### 2. Характеристика деятельности организации на объекте (по обслуживанию населения)

- 2.1. Сфера деятельности (здравоохранение, образование, социальная защита, физическая культура и спорт, культура, связь и информация, транспорт, жилой фонд, потребительский рынок и сфера услуг, другое) образование  
 образование  
 2.2. Виды оказываемых услуг Реализация общеобразовательной программы, обучение и воспитание детей дошкольного возраста: реализация ООПДО, обучение и воспитание детей дошкольного возраста  
 2.3 Форма оказания услуг: (на объекте, с длительным пребыванием, в т.ч. проживанием, на дому, дистанционно) на объекте  
 2.4 Категории обслуживаемого населения по возрасту: (дети, взрослые трудоспособного возраста, пожилые; все возрастные категории) дети от 1,6 до завершения дошкольного образования  
 2.5 Категории обслуживаемых инвалидов: инвалиды, передвигающиеся на коляске, инвалиды с нарушениями опорно-двигательного аппарата; нарушениями зрения, нарушениями слуха, нарушениями умственного развития  
 2.6 Плановая мощность: посещаемость (количество обслуживаемых в день), вместимость, пропускная способность 630 чел  
 2.7 Участие в исполнении ИПР инвалида, ребенка-инвалида (да, нет) да

#### 3. Состояние доступности объекта

- 3.1 Путь следования к объекту пассажирским транспортом  
 (описать маршрут движения с использованием пассажирского транспорта)  
**Маршрутные автобусы №29, №76 остановка конечная**  
 наличие адаптированного пассажирского транспорта к объекту нет  
 3.2 Путь к объекту от ближайшей остановки пассажирского транспорта:

- 3.2.1 расстояние до объекта от остановки транспорта **500м**  
 3.2.2 время движения (пешком) **5 -7 мин**  
 3.2.3 наличие выделенного от проезжей части пешеходного пути (да, нет), **да**  
 3.2.4 Перекрестки: **нерегулируемые**; регулируемые, со звуковой сигнализацией, таймером; **нет**  
 3.2.5 Информация на пути следования к объекту: акустическая, тактильная, визуальная; **нет**  
 3.2.6 Перепады высоты на пути: есть, нет (описать) **нет**  
 Их обустройство для инвалидов на коляске: да, нет **нет**

### 3.3 Организация доступности объекта для инвалидов – форма обслуживания\*

| №№<br>п/п | Категория инвалидов<br>(вид нарушения)      | Вариант организации<br>доступности объекта<br>(формы обслуживания)* |
|-----------|---|---|
| 1.        | <b>Все категории инвалидов и МГН</b>        |   |
|           | в том числе инвалиды:                       |   |
| 2         | передвигающиеся на креслах-колясках         | ВНД   |
| 3         | с нарушениями опорно-двигательного аппарата | ВНД   |
| 4         | с нарушениями зрения                        | ВНД   |
| 5         | с нарушениями слуха                         | ВНД   |
| 6         | с нарушениями умственного развития          | ВНД   |

\* - указывается один из вариантов: «А», «Б», «ДУ», «ВНД»

**3\*\*** Указывается: **ДП-В** - доступно полностью всем; **ДП-И** (К, О, С, Г, У) – доступно полностью избирательно (указать категории инвалидов); **ДЧ-В** - доступно частично всем; **ДЧ-И** (К, О, С, Г, У) – доступно частично избирательно (указать категории инвалидов); **ДУ** - доступно условно, **ВНД** – временно недоступно

### 4. Управленческое решение

| 4.1. Рекомендации<br>по адаптации<br>основных<br>структурных<br>элементов<br>объекта №№<br>п \п | Основные структурно-функциональные зоны<br>объекта              | адаптации по адаптации объекта<br>(вид работы)* |
|---|---|---|
| 1   | Территория, прилегающая к зданию (участок)                      | Технические решения<br>невозможно               |
| 2   | Вход (входы) в здание   | Технические решения<br>невозможно               |
| 3   | Путь (пути) движения внутри здания (в т.ч. пути<br>эвакуации)   | Технические решения<br>невозможно               |
| 4   | Зона целевого назначения здания (целевого<br>посещения объекта) | Технические решения<br>невозможно               |
| 5   | Санитарно-гигиенические помещения                               | Технические решения<br>невозможно               |
| 6   | Система информации на объекте (на всех зонах)                   | Технические решения<br>невозможно               |
| 7   | Пути движения к объекту (от остановки<br>транспорта)            | Технические решения<br>невозможно               |

Зам. директора  
 Контактный телефон (4842) 20-30-45

Химич Л.С.



### 3.3 Организация доступности объекта для инвалидов – форма обслуживания

| №№<br>п/п | Категория инвалидов<br>(вид нарушения)      | Вариант организации<br>доступности объекта<br>(формы обслуживания)* |
|-----------|---|---|
| 1.        | <b>Все категории инвалидов и МГН</b>        |   |
|           | в том числе инвалиды:                       |   |
| 2         | передвигающиеся на креслах-колясках         | нет   |
| 3         | с нарушениями опорно-двигательного аппарата | да  |
| 4         | с нарушениями зрения                        | нет   |
| 5         | с нарушениями слуха                         | нет   |
| 6         | с нарушениями умственного развития          | нет   |

\* - указывается один из вариантов: «А», «Б», «ДУ», «ВНД»

### 3.4 Состояние доступности основных структурно-функциональных зон

| №№<br>п/п | Основные структурно-<br>функциональные зоны                     | Состояние доступности,<br>в том числе для основных<br>категорий инвалидов** | Приложение    |           |
|-----------|---|---|---------------|-----------|
|           |   |   | № на<br>плане | №<br>фото |
| 1         | Территория, прилегающая к зданию<br>(участок)                   | ДЧ  |               | 4,9       |
| 2         | Вход (входы) в здание   | ДЧ  |               | 1         |
| 3         | Путь (пути) движения внутри здания<br>(в т.ч. пути эвакуации)   | ДЧ  |               | 2,3,10    |
| 4         | Зона целевого назначения здания<br>(целевого посещения объекта) | ДУ  |               |           |
| 5         | Санитарно-гигиенические<br>помещения                            | ДЧ  |               | 11,12     |
| 6         | Система информации и связи (на<br>всех зонах)                   | ДУ  |               |           |
| 7         | Пути движения<br>к объекту (от остановки транспорта)            | ДЧ  |               |           |

\*\* Указывается: ДП-В - доступно полностью всем; ДП-И (К, О, С, Г, У) – доступно полностью избирательно (указать категории инвалидов); ДЧ-В - доступно частично всем; ДЧ-И (К, О, С, Г, У) – доступно частично избирательно (указать категории инвалидов); ДУ - доступно условно, ВНД - недоступно

**3.5. ИТОГОВОЕ ЗАКЛЮЧЕНИЕ о состоянии доступности ОСИ:** инвалидов. Для выполнения требований СП 59.13330.2012 «СНиП 35-01-2001 Доступность зданий и сооружений для МГН» в целях обеспечения доступности инвалидам с нарушением опорно двигательной аппаратуры необходимо провести полную реконструкцию здания. С учетом положений об обеспечении «разумного приспособления» Конвенция о правах инвалидов от 13.12.2006г. (Собрания законодательства РФ .2013 № 6, ст. 468 ) рекомендовано данное здание оборудовать носителями информации, необходимыми для обеспечения доступа к объекту (месту предоставления услуг с учетом ограничений жизнедеятельности инвалида. Для детей – инвалидов с нарушением опорно-двигательного аппарата необходимо предусмотреть альтернативные формы предоставления образовательных услуг ( дистанционно, на дому).

- ДЧ

#### 4. Управленческое решение

| 4.1. Рекомендации по адаптации основных структурных элементов объекта №№ п \п | Основные структурно-функциональные зоны объекта              | Мероприятия по адаптации объекта (вид работы)* |
|---|--|--|
|   | Территория, прилегающая к зданию (участок)                   | Технические решения невозможно                 |
| 2   | Вход (входы) в здание  | Технические решения невозможно                 |
| 3   | Путь (пути) движения внутри здания (в т.ч. пути эвакуации)   | Технические решения невозможно                 |
| 4   | Зона целевого назначения здания (целевого посещения объекта) | Технические решения невозможно                 |
| 5   | Санитарно-гигиенические помещения                            | Технические решения невозможно                 |
| 6   | Система информации на объекте (на всех зонах)                | Технические решения невозможно                 |
|   | Пути движения к объекту (от остановки транспорта)            | Технические решения невозможно                 |

\* - указывается один из вариантов (видов работ): не нуждается; ремонт (текущий, капитальный); индивидуальное решение с ТСР; технические решения невозможны – организация альтернативной формы обслуживания

#### 4.2. Период проведения работ

в рамках исполнения \_\_\_\_\_

(указывается наименование документа: программы, плана)

4.3 Ожидаемый результат (по состоянию доступности) после выполнения работ по адаптации будут созданы условия , которые в результате проведения реконструкций полностью будут соответствовать требованиям доступности для инвалидов.

Оценка результата исполнения программы, плана (по состоянию доступности) \_\_\_\_\_

4.4. Для решения требуются, не требуются

4.4.1. согласование на Комиссии \_\_\_\_\_

(наименование Комиссии по координации деятельности в сфере обеспечения доступной среды жизнедеятельности для инвалидов и других МГН)

4.4.2. согласование работ с надзорными органами (в сфере проектирования и строительства, архитектуры, охраны памятников, другое - указать)

4.4.3. техническая экспертиза; разработка проектно-сметной документации; нет

4.4.4. согласование с вышестоящей организацией (собственником объекта); нет

4.4.5. согласование с общественными организациями инвалидов \_\_\_\_\_ нет

4.4.6. другое \_\_\_\_\_ нет

Имеется заключение уполномоченной организации о состоянии доступности объекта (наименование документа и выдавшей его организации, дата), прилагается

нет

4.7. Информация может быть размещена (обновлена) на Карте доступности субъекта РФ ЦРРДЕТСВО. РФ

(наименование сайта, портала)

### 5. Особые отметки

#### ПРИЛОЖЕНИЯ:

Результаты обследования:

- |  |    |          |    |
|--|----|----------|----|
| 1. Территории, прилегающей к объекту       | на | <u>1</u> | л. |
| 2. Входа (входов) в здание                 | на | <u>2</u> | л. |
| 3. Путей движения в здании                 | на | <u>4</u> | л. |
| 4. Зоны целевого назначения объекта        | на | <u>4</u> | л. |
| 5. Санитарно-гигиенических помещений       | на | <u>4</u> | л. |
| 6. Системы информации (и связи) на объекте | на | <u>4</u> | л. |

Результаты фотофиксации на объекте \_\_\_\_\_ на \_\_\_\_\_ л.

Поэтажные планы, паспорт БТИ \_\_\_\_\_ на 20 л.

Другое (в том числе дополнительная информация о путях движения к объекту)

Руководитель рабочей группы:  
Заместитель директора



Химич Л.С.

Члены рабочей группы:  
Старший воспитатель



Варданян А.О.

Заместитель директора по АХЧ



Степкина И.В.

представители организации,  
расположенной на объекте  
Представитель родительского комитета



Тихомирова А.А.

к Акту обследования ОСИ к паспорту доступности ОСИ № 1 от « 13» августа 2018 г.

**I Результаты обследования:****1. Территории, прилегающей к зданию (участка)**

МДОУ « Детство» « ЦРР» г. Калуги НСП «Акварель»

Адрес объекта 248033 г. Калуга, ул. Василия Стригунова, зд.7

Наименование объекта, адрес

| № п/п | Наименование функционально-планировочного элемента | Наличие элемента |            | Выявленные нарушения и замечания |            | Работы по адаптации объектов     |            |            |
|-------|--|------------------|------------|----------------------------------|------------|----------------------------------|------------|------------|
|       |  | есть/нет         | № на плане | № фото                           | Содержание | Значимо для инвалида (категория) | Содержание | Виды работ |
| 1.1   | Вход (входы) на территорию                         | есть             |            | 7,8                              | нет        | нет                              |            |            |
| 1.2   | Путь (пути) движения на территории                 | есть             |            | 4, 13                            | нет        | нет                              |            |            |
| 1.3   | Лестница (наружная)                                | нет              | -          | -                                | нет        | нет                              |            |            |
| 1.4   | Лестница (наружный)                                | нет              | -          | -                                | нет        | нет                              |            |            |
| 1.5   | Автостоянка и парковка                             | да               |            | 23                               | нет        | нет                              |            |            |
|       | ОБЩИЕ требования к зоне                            |                  |            |                                  | нет        | нет                              |            |            |

**II Заключение по зоне:**

| Наименование структурно-функциональной зоны | Состояние доступности*<br>(к пункту 3.4 Акта обследования ОСИ) | Приложение |        | Рекомендации по адаптации (вид работы)** к пункту 4.1 Акта обследования ОСИ |
|---|--|------------|--------|---|
|   |  | № на плане | № фото |   |
| Территории, прилегающей к зданию            | ДЧ   |            |        | Технические решения невозможно  |

\* указывается: ДП-В - доступно полностью всем; ДП-И (К, О, С, Г, У) – доступно полностью избирательно (указать категории инвалидов); ДЧ-В - доступно частично всем; ДЧ-И (К, О, С, Г, У) – доступно частично избирательно (указать категории инвалидов); ДУ - доступно условно, ВНД - недоступно

\*\*указывается один из вариантов: не нуждается; ремонт (текущий, капитальный); индивидуальное решение с ТСР; технические решения невозможны – организация альтернативной формы обслуживания

Комментарий к заключению:

УТВЕРЖДАЮ  
 Зам. директора НСП «Акварель»  
 Химич Л.С. *Л.С. Химич*  
 «13» августа 2018г.



**АКТ ОБСЛЕДОВАНИЯ  
 объекта социальной инфраструктуры  
 К ПАСПОРТУ ДОСТУПНОСТИ Осн  
 №1**

Калужская область г.Калуга

Наименование МРТО

« 13 » августа 2018 года.

**1. Общие сведения об объекте**

- 1.1. Наименование (вид) объекта МБДОУ « Детство» « ЦРР» г. Калуги НСП « Акварель»
- 1.2. Адрес объекта 248033 г. Калуга, ул. Василия Стригунова, зд.7
- 1.3. Сведения о размещении объекта:  
 - отдельно стоящее здание 3 этажей, 6035,1 кв.м  
 - наличие прилегающего земельного участка (да, нет); нет, 215, 7 кв.м
- 1.4. Год постройки здания 2018., последнего капитального ремонта \_\_\_\_\_
- 1.5. Дата предстоящих плановых ремонтных работ: текущего \_\_\_\_\_, капитального \_\_\_\_\_
- 1.6. Название организации (учреждения), Муниципальное бюджетное образовательное учреждения « Детство» « Цент развития ребенка» г. Калуги Структурное подразделения «Акварель»
- Короткое наименование МБДОУ « Детство» « ЦРР» г. Калуги НСП « Акварель»
- 1.7. Юридический адрес организации (учреждения) 248033г.Калуга ул. Генерала Попова д.30

**2. Характеристика деятельности организации на объекте**

Дополнительная информация Реализация общеобразовательной программы, обучение и воспитание детей дошкольного возраста

**3. Состояние доступности объекта**

**3.1 Путь следования к объекту пассажирским транспортом**  
 (описать маршрут движения с использованием пассажирского транспорта)

Маршрутные автобусы №29, №76 остановка «конечная».

наличие адаптированного пассажирского транспорта к объекту нет

**3.2 Путь к объекту от ближайшей остановки пассажирского транспорта:**

3.2.1 расстояние до объекта от остановки 500 м

3.2.2 время движения (пешком) 5-7 мин

3.2.3 наличие выделенного от проезжей части пешеходного пути (да, нет), да

3.2.4 Перекрестки: нерегулируемые; регулируемые, со звуковой сигнализацией, таймером; нет

3.2.5 Информация на пути следования к объекту: акустическая, тактильная, визуальная; нет

3.2.6 Перепады высоты на пути: есть, нет (описать) нет

Их обустройство для инвалидов на коляске: да, нет нет

к Акту обследования ОСИ к паспорту доступности ОСИ № 1 от « 13» августа 2018 г.

**I Результаты обследования:****2. Входа (входов) в здание****МДОУ « Детство» « ЦРР» г. Калуги НСП «Акварель»****Адрес объекта 248033 г. Калуга, ул. Василия Стригунова, зд.7**

Наименование объекта, адрес

| № п/п | Наименование функционально-планировочного элемента | Наличие элемента |            |        | Выявленные нарушения и замечания |                                  | Работы по адаптации объектов |            |
|-------|--|------------------|------------|--------|----------------------------------|----------------------------------|------------------------------|------------|
|       |  | есть/нет         | № на плане | № фото | Содержание                       | Значимо для инвалида (категория) | Содержание                   | Виды работ |
| 2.1   | Лестница (наружная)                                | нет              | -          | -      | нет                              | нет                              |                              |            |
| 2.2   | Лестница (наружный)                                | нет              | -          | -      | нет                              | нет                              |                              |            |
| 2.3   | Входная площадка (перед дверью)                    | да               |            | 20     | нет                              | нет                              |                              |            |
| 2.4   | Дверь (входная)                                    | есть             |            | 1      | нет                              | нет                              |                              |            |
| 2.5   | Тамбур   | есть             |            | 21     | нет                              | нет                              |                              |            |
|       | ОБЩИЕ требования к зоне                            |                  |            |        | нет                              | нет                              |                              |            |

**II Заключение по зоне:**

| Наименование структурно-функциональной зоны | Состояние доступности*<br>(к пункту 3.4 Акта обследования ОСИ) | Приложение |        | Рекомендации по адаптации (вид работы)**<br>к пункту 4.1 Акта обследования ОСИ |
|---|--|------------|--------|--|
|   |  | № на плане | № фото |  |
| <b>Входа (входов) в здание</b>              | <b>ДЧ</b>  |            |        | <b>Технические решения невозможно</b>  |

\* указывается: **ДП-В** - доступно полностью всем; **ДП-И** (К, О, С, Г, У) – доступно полностью избирательно (указать категории инвалидов); **ДЧ-В** - доступно частично всем; **ДЧ-И** (К, О, С, Г, У) – доступно частично избирательно (указать категории инвалидов); **ДУ** - доступно условно, **ВНД** - недоступно

\*\*указывается один из вариантов: не нуждается; ремонт (текущий, капитальный); индивидуальное решение с ТСР; технические решения невозможны – организация альтернативной формы обслуживания

Комментарий к заключению

к Акту обследования ОСИ к паспорту доступности ОСИ № 1 от «13» августа 2018 года

**I Результаты обследования:****3. Пути движения внутри здания****МДОУ « Детство» « ЦРР» г. Калуги НСП « Акварель»**

Адрес объекта 248033 г. Калуга, ул .Василия Стригунова, зд.7

Наименование объекта, адрес

| № п/п | Наименование функционально-планировочного элемента  | Наличие элемента |            |        | Выявленные нарушения и замечания |                                  | Работы по адаптации объектов |            |
|-------|---|------------------|------------|--------|----------------------------------|----------------------------------|------------------------------|------------|
|       |   | есть/нет         | № на плане | № фото | Содержание                       | Значимо для инвалида (категория) | Содержание                   | Виды работ |
| 3.1   | Коридор (вестибюль, зона ожидания, галерея, балкон) | есть             |            | 14     | нет                              | нет                              |                              |            |
| 3.2   | Лестница (внутри здания)                            | есть             |            | 6      | нет                              | нет                              |                              |            |
| 3.3   | Пандус (внутри здания)                              | нет              | -          | -      | нет                              | нет                              |                              |            |
| 3.4   | Лифт пассажирский (или подъемник)                   | нет              | -          | -      | нет                              | нет                              |                              |            |
| 3.5   | Дверь   | есть             |            | 22     | нет                              | нет                              |                              |            |
| 3.6   | Пути эвакуации (в т.ч. зоны безопасности)           | есть             |            | 2,3,10 | нет                              | нет                              |                              |            |
|       | <b>ОБЩИЕ</b> требования к зоне                      |                  |            |        | нет                              | нет                              |                              |            |

**II Заключение по зоне:**

| Наименование структурно-функциональной зоны                  | Состояние доступности* (к пункту 3.4 Акта обследования ОСИ) | Приложение |        | Рекомендации по адаптации (вид работы)** к пункту 4.1 Акта обследования ОСИ |
|--|---|------------|--------|---|
|  |   | № на плане | № фото |   |
| Пути (путей) движения внутри здания (в т.ч. путей эвакуации) | ДЧ  |            |        | Технич.решение не возможно  |

\* указывается: ДП-В - доступно полностью всем; ДП-И (К, О, С, Г, У) – доступно полностью избирательно (указать категории инвалидов); ДЧ-В - доступно частично всем; ДЧ-И (К, О, С, Г, У) – доступно частично избирательно (указать категории инвалидов); ДУ - доступно условно, ВНД - недоступно

\*\*указывается один из вариантов: не нуждается; ремонт (текущий, капитальный); индивидуальное решение с ТСР; технические решения невозможны – организация альтернативной формы обслуживания

Комментарий к заключению:

к Акту обследования ОСИ к паспорту доступности ОСИ № 1от « 13 » августа 2018 г.

**I Результаты обследования:****4. Зоны целевого назначения здания (целевого посещения объекта)****Вариант I – зона обслуживания инвалидов****МДОУ « Детство» « ЦРР» г. Калуги НСП « Акварель»****Адрес объекта 248033 г. Калуга, ул. Василия Стригунова, зд.7**

Наименование объекта, адрес

| № п/п | Наименование функционально-планировочного элемента | Наличие элемента |            | Выявленные нарушения и замечания |            | Работы по адаптации объектов     |            |            |
|-------|--|------------------|------------|----------------------------------|------------|----------------------------------|------------|------------|
|       |  | есть/нет         | № на плане | № фото                           | Содержание | Значимо для инвалида (категория) | Содержание | Виды работ |
| 4.1   | Кабинетная форма обслуживания                      | есть             |            | 18, 19                           | нет        | нет                              |            |            |
| 4.2   | Зальная форма обслуживания                         | есть             |            | 5, 16                            |            |                                  |            |            |
| 4.3   | Прилавочная форма обслуживания                     | нет              |            |                                  |            |                                  |            |            |
| 4.4   | Форма обслуживания с перемещением по маршруту      | нет              |            |                                  |            |                                  |            |            |
| 4.5   | Кабина индивидуального обслуживания                | да               |            |                                  |            |                                  |            |            |
|       | ОБЩИЕ требования к зоне                            |                  |            |                                  | нет        | нет                              |            |            |

**II Заключение по зоне:**

| Наименование структурно-функциональной зоны                  | Состояние доступности*<br>(к пункту 3.4 Акта обследования ОСИ) | Приложение |        | Рекомендации по адаптации (вид работы)**<br>к пункту 4.1 Акта обследования ОСИ |
|--|--|------------|--------|--|
|  |  | № на плане | № фото |  |
| Зоны целевого назначения здания (целевого посещения объекта) | ДЧ-  |            |        | Технич. решение невозможно   |

\* указывается: ДП-В - доступно полностью всем; ДП-И (К, О, С, Г, У) – доступно полностью избирательно (указать категории инвалидов); ДЧ-В - доступно частично всем; ДЧ-И (К, О, С, Г, У) – доступно частично избирательно (указать категории инвалидов); ДУ - доступно условно, ВНД - недоступно

\*\*указывается один из вариантов: не нуждается; ремонт (текущий, капитальный); индивидуальное решение с ТСР; технические решения невозможны – организация альтернативной формы обслуживания

Комментарий к заключению:



**I Результаты обследования:****4. Зоны целевого назначения здания (целевого посещения объекта)****Вариант II – места приложения труда**

| Наименование функционально-планировочного элемента | Наличие элемента |            |        | Выявленные нарушения и замечания |  | Работы по адаптации объектов |            |
|--|------------------|------------|--------|----------------------------------|--|------------------------------|------------|
|  | есть/нет         | № на плане | № фото | Содержание                       | Значимо для инвалидов (категория)        | Содержание                   | Виды работ |
| Место приложения труда                             |                  |            | 9,15   | Не приспособлен о к эксплуатации | С нарушением опорно-двигательной системы |                              |            |

**II Заключение по зоне:**

| Наименование структурно-функциональной зоны | Состояние доступности*<br>(к пункту 3.4 Акта обследования ОСИ) | Приложение |        | Рекомендации по адаптации (вид работы)**<br>к пункту 4.1 Акта обследования ОСИ |
|---|--|------------|--------|--|
|   |  | № на плане | № фото |  |
|   | ДУ   |            |        | Техническое решение невозможно   |

\* указывается: **ДП-В** - доступно полностью всем; **ДП-И** (К, О, С, Г, У) – доступно полностью избирательно (указать категории инвалидов); **ДЧ-В** - доступно частично всем; **ДЧ-И** (К, О, С, Г, У) – доступно частично избирательно (указать категории инвалидов); **ДУ** - доступно условно, **ВНД** - недоступно

\*\*указывается один из вариантов: не нуждается; ремонт (текущий, капитальный); индивидуальное решение с ТСР; технические решения невозможны – организация альтернативной формы обслуживания

Комментарий к заключению:

к Акту обследования ОСИ к паспорту доступности ОСИ № 1 от «13 » августа 2018 г.

**I Результаты обследования:****4. Зоны целевого назначения здания (целевого посещения объекта)  
Вариант III – жилые помещения**

| Наименование функционально-планировочного элемента | Наличие элемента |            | Выявленные нарушения и замечания |            | Работы по адаптации объектов      |            |            |
|--|------------------|------------|----------------------------------|------------|-----------------------------------|------------|------------|
|  | есть/нет         | № на плане | № фото                           | Содержание | Значимо для инвалидов (категория) | Содержание | Виды работ |
| Жилые помещения                                    |                  |            |                                  |            |                                   |            |            |

**II Заключение по зоне:**

| Наименование структурно-функциональной зоны | Состояние доступности*<br>(к пункту 3.4 Акта обследования ОСИ) | Приложение |        | Рекомендации по адаптации (вид работы)**<br>к пункту 4.1 Акта обследования ОСИ |
|---|--|------------|--------|--|
|   |  | № на плане | № фото |  |
|   |  |            |        |  |

\* указывается: **ДП-В** - доступно полностью всем; **ДП-И** (К, О, С, Г, У) – доступно полностью избирательно (указать категории инвалидов); **ДЧ-В** - доступно частично всем; **ДЧ-И** (К, О, С, Г, У) – доступно частично избирательно (указать категории инвалидов); **ДУ** - доступно условно, **ВНД** - недоступно  
 \*\*указывается один из вариантов: не нуждается; ремонт (текущий, капитальный); индивидуальное решение с ТСР; технические решения невозможны – организация альтернативной формы обслуживания

Комментарий к заключению:

к Акту обследования ОСИ к паспорту доступности ОСИ № 1 от « 13 » августа 2018 г.

**I Результаты обследования:**  
**5. Санитарно-гигиенических помещений**

**МДОУ « Детство» « ЦРР» г. Калуги НСП « Акварель»**  
 Адрес объекта **248033 г. Калуга, ул. Василия Стригунова, зд.7**  
 Наименование объекта, адрес

| № п/п | Наименование функционально-планировочного элемента | Наличие элемента |            |        | Выявленные нарушения и замечания |  | Работы по адаптации объектов |            |
|-------|--|------------------|------------|--------|----------------------------------|--|------------------------------|------------|
|       |  | есть/нет         | № на плане | № фото | Содержание                       | Значимо для инвалида (категория)           | Содержание                   | Виды работ |
| 5.1   | Туалетная комната                                  | есть             |            | 11, 24 | соответствует                    | С нарушением опорно-двигательного аппарата |                              |            |
| 5.2   | Душевая/ ванная комната                            | есть             |            | 12     |                                  | С нарушением опорно-двигательного аппарата |                              |            |
| 5.3   | Бытовая комната (гардеробная)                      | нет              |            | 17     | Не соответствует                 | С нарушением опорно-двигательного аппарата |                              |            |
|       | ОБЩИЕ требования к зоне                            |                  |            |        | Частично соответствует           | С нарушением опорно-двигательного аппарата |                              |            |

**II Заключение по зоне:**

| Наименование структурно-функциональной зоны | Состояние доступности*<br>(к пункту 3.4 Акта обследования ОСИ) | Приложение |        | Рекомендации по адаптации (вид работы)**<br>к пункту 4.1 Акта обследования ОСИ |
|---|--|------------|--------|--|
|   |  | № на плане | № фото |  |
| <b>Санитарно-гигиенических помещений</b>    | <b>ДП-И</b>  |            |        | <b>Для инвалидов, передвигающихся на креслах-колясках нет</b>                  |

\* указывается: **ДП-В** - доступно полностью всем; **ДП-И** (К, О, С, Г, У) – доступно полностью избирательно (указать категории инвалидов); **ДЧ-В** - доступно частично всем; **ДЧ-И** (К, О, С, Г, У) – доступно частично избирательно (указать категории инвалидов); **ДУ** - доступно условно, **ВНД** - недоступно  
 \*\*указывается один из вариантов: не нуждается; ремонт (текущий, капитальный); индивидуальное решение с ТСР; технические решения невозможны – организация альтернативной формы обслуживания

Комментарий к заключению:

к Акту обследования ОСИ к паспорту доступности ОСИ № 1 от « 13 » августа 2018 г.

**I Результаты обследования:****6. Системы информации на объекте****МДОУ « Детство» « ЦРР» г. Калуги НСП « Акварель»**

Адрес объекта 248033 г. Калуга, ул. Василия Стригунова, зд.7

Наименование объекта, адрес

| № п/п | Наименование функционально-планировочного элемента | Наличие элемента |            |        | Выявленные нарушения и замечания |                                  | Работы по адаптации объектов |            |
|-------|--|------------------|------------|--------|----------------------------------|----------------------------------|------------------------------|------------|
|       |  | есть/нет         | № на плане | № фото | Содержание                       | Значимо для инвалида (категория) | Содержание                   | Виды работ |
| 6.1   | Визуальные средства                                | нет              |            |        |                                  | инвалиды с нарушениями зрения    |                              |            |
| 6.2   | Акустические средства                              | нет              |            |        |                                  | инвалиды с нарушениями слуха     |                              |            |
| 6.3   | Тактильные средства                                | нет              |            |        |                                  | инвалиды с нарушениями зрения    |                              |            |
|       | ОБЩИЕ требования к зоне                            |                  |            |        |                                  |                                  |                              |            |

**II Заключение по зоне:**

| Наименование структурно-функциональной зоны | Состояние доступности*<br>(к пункту 3.4 Акта обследования ОСИ) | Приложение |        | Рекомендации по адаптации (вид работы)**<br>к пункту 4.1 Акта обследования ОСИ |
|---|--|------------|--------|--|
|   |  | № на плане | № фото |  |
| Системы информации на объекте               | ВНД  |            |        | Технические решения невозможны   |

\* указывается: **ДП-В** - доступно полностью всем; **ДП-И** (К, О, С, Г, У) – доступно полностью избирательно (указать категории инвалидов); **ДЧ-В** - доступно частично всем; **ДЧ-И** (К, О, С, Г, У) – доступно частично избирательно (указать категории инвалидов); **ДУ** - доступно условно, **ВНД** - недоступно

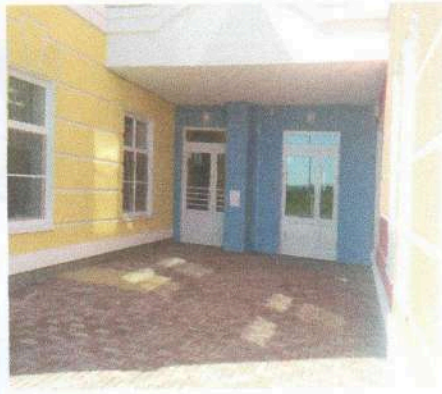
\*\*указывается один из вариантов: не нуждается; ремонт (текущий, капитальный); индивидуальное решение с ТСР; технические решения невозможны – организация альтернативной формы обслуживания

Комментарий к заключению: \_\_\_\_\_

Результаты фото фиксации на объекте:



№1



№2



№3



№4



№5



№6



№7



№8



№9



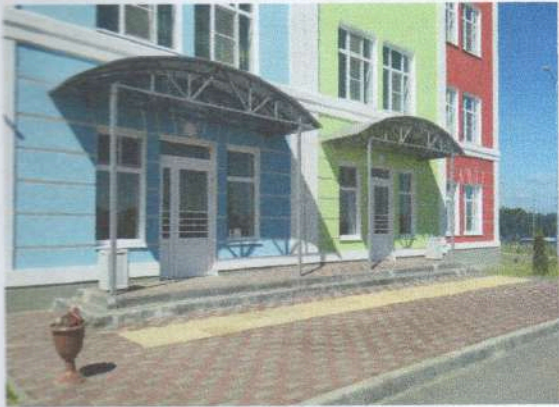
№10



№11



№12



№13



№14





№15



№16



№17



№18



№19



№20



№21



№22

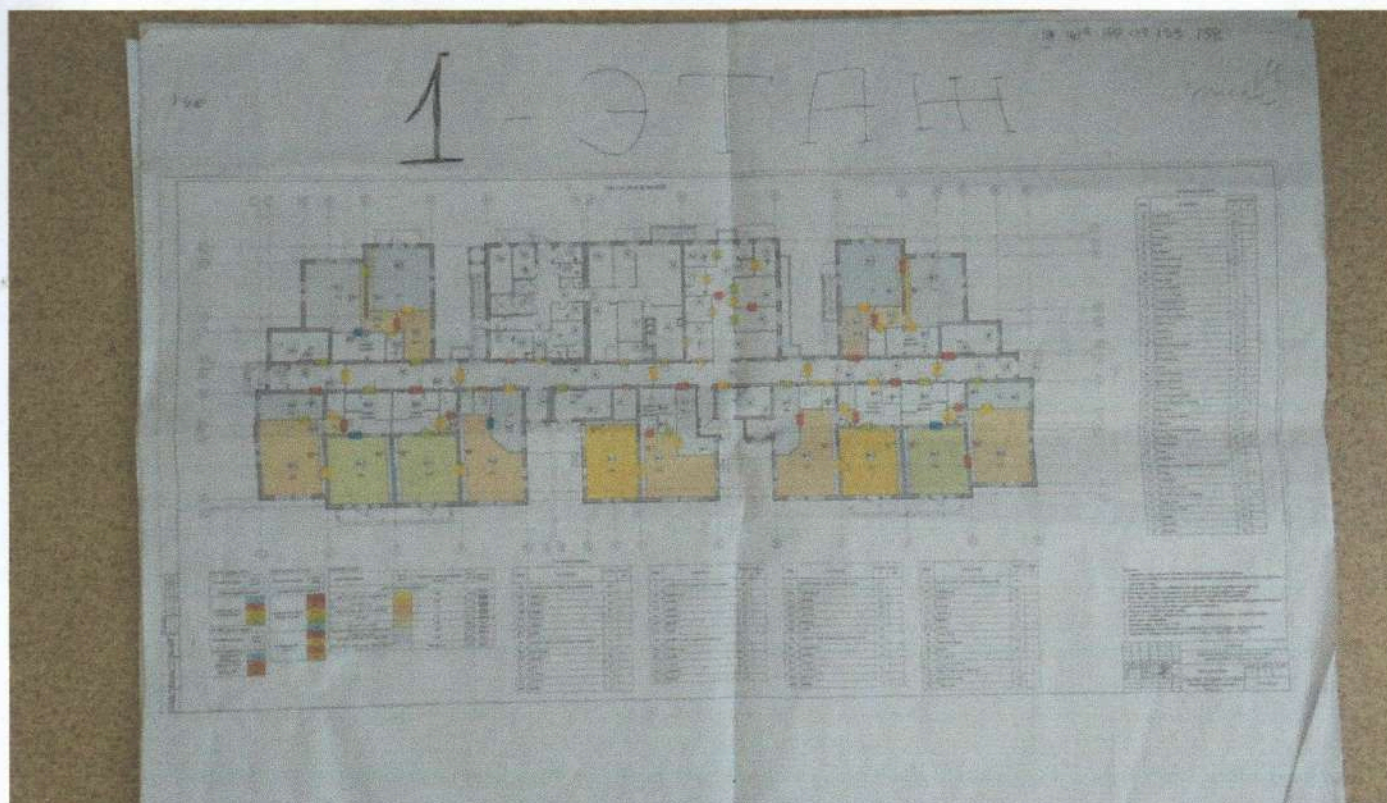


№23



№24

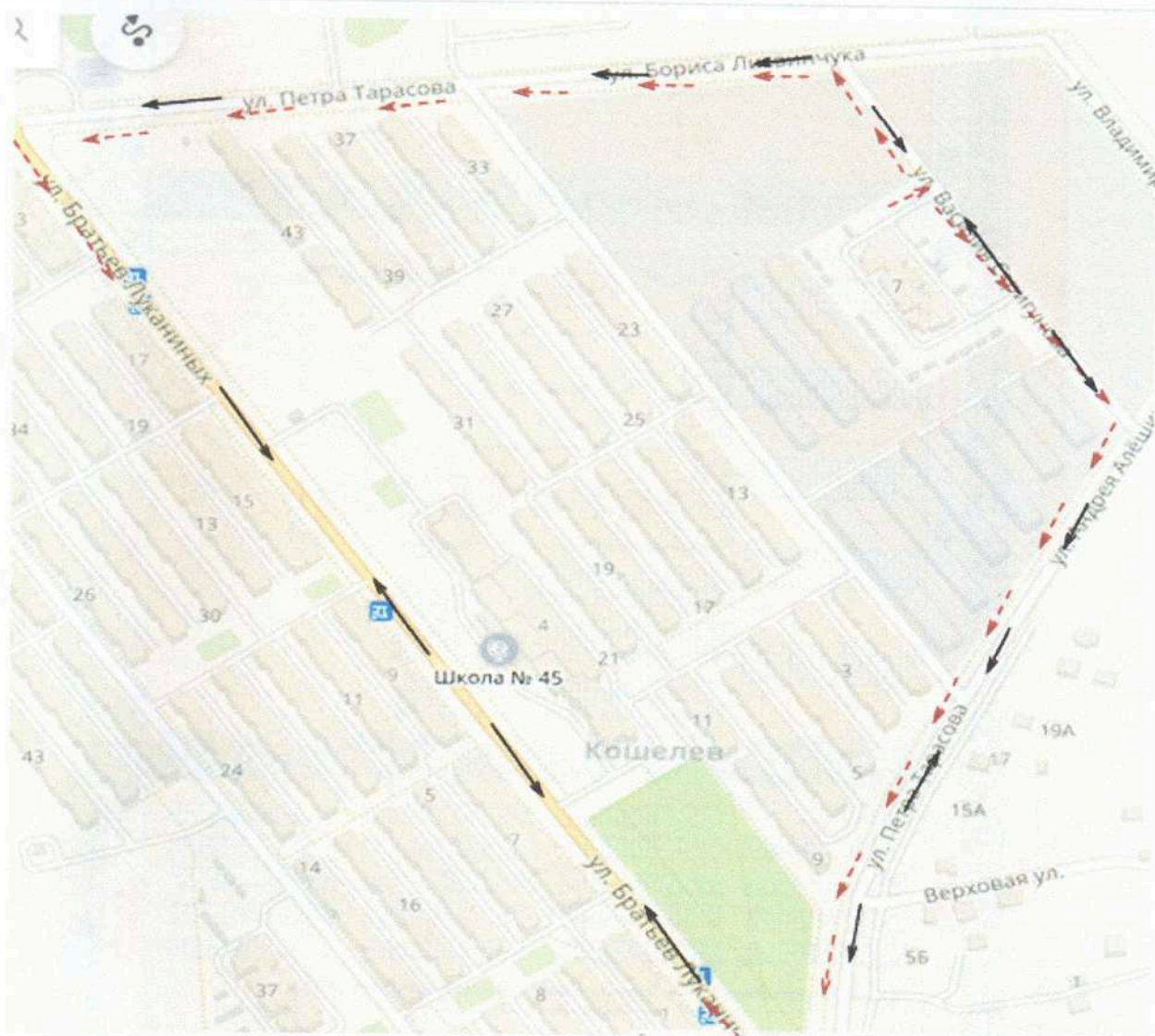
**Поэтажные планы**


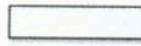
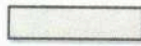






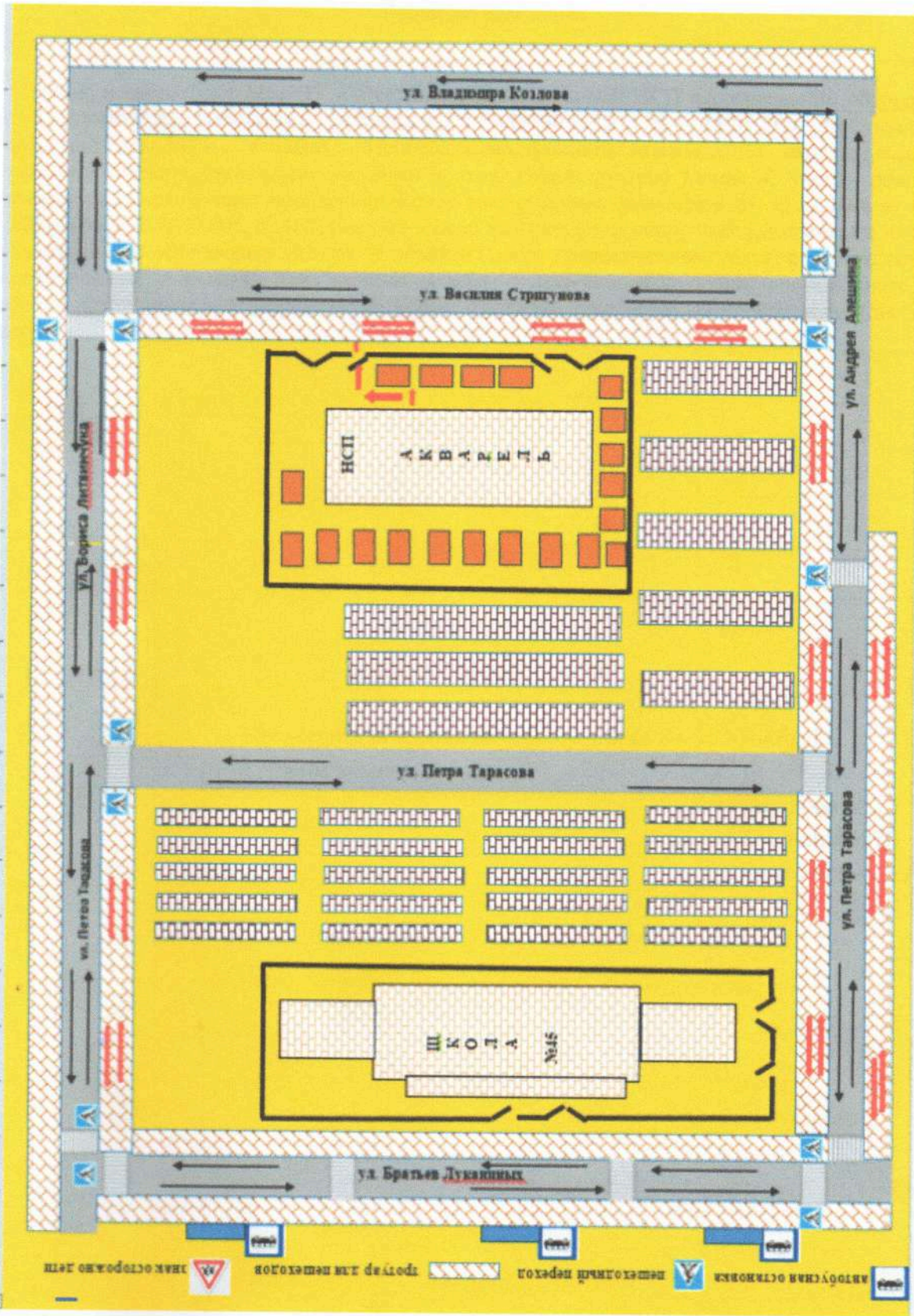


Пути движения к объекту



-  - жилая застройка
-  - проезжая часть
-  - тротуар
-  - движение транспортных средств
-  - направление безопасного движения группы детей

# Схема безопасного маршрута





Решение комиссии

Здание и территория МБДОУ « Детство» «ЦРР» г. Калуги НСП «Акварель» не оборудовано для доступа инвалидов. Для выполнения требований СП 59.13330.2012 «СНиП 35-01-2001 Доступность зданий и сооружений для МГН» в целях обеспечения доступности инвалидам с нарушениями опорно-двигательного аппарата необходимо провести полную реконструкцию здания. С учетом положений об обеспечении «разумного приспособления» Конвенции о правах инвалидов от 13.12.2006 г. (Собрание законодательства РФ. 2013 №6, ст.468) рекомендовано данное здание оборудовать носителями информации, необходимыми для обеспечения доступа к объекту (месту предоставления услуг) с учетом ограничений жизнедеятельности инвалида. Для детей-инвалидов с нарушениями опорно-двигательного аппарата необходимо предусмотреть альтернативные формы предоставления образовательных услуг (дистанционно, на дому).


15.11.2018г.

Председатель комиссии  
Члены комиссии:

 Химич Л.С.

 Варданян А.О.

 Степкина И.В.

 Тихомирова А.А.