

«СОГЛАСОВАНО»
Начальник управления
образования г. Калуги
О.А. Лыткина
« _____ » _____ 2016г.



«УТВЕРЖДАЮ»
Директор МБДОУ «Детство» «ЦРР»
г. Калуги
Э.В. Капитонова
« _____ » _____ 2016г.



ПАСПОРТ ДОСТУПНОСТИ
Муниципального бюджетного дошкольного
образовательного учреждения «Детство» «Центр развития ребенка»
города Калуги необособленного структурного подразделения
«Журавушка»

**РЕЕСТР ОБЪЕКТОВ СОЦИАЛЬНОЙ ИНФРАСТРУКТУРЫ И УСЛУГ
в приоритетных сферах жизнедеятельности инвалидов и других маломобильных групп
населения Калужской области**

Часть 1

1. Общие сведения об объекте							2. Характеристика деятельности (по обслуживанию населения)			
№п/п	Наименование (вид) ОСИ	Адрес ОСИ	№ паспорта доступности ОСИ	Название организации, расположенной на ОСИ	Форма собственности	Вышестоящая организация	Виды оказываемых услуг	Категория населения	Категория инвалидов	Исполнитель ИПР (да/нет)
1	2	3	4	5	6	7	8	9	10	11
1	объект образования	248030, г.Калуга, ул. Вооруженного Восстания, д.5-А	1	Муниципального бюджетного дошкольного образовательного учреждения «Детство» «Центр развития ребенка» города Калуги Необособленного структурного подразделения «Журавушка»	государственная	Управление образования города Калуги	реализация ООП ДО в группах общеразвивающей направленности	дети от 2 до 7 лет	нет	да

Примечание: Внутренняя структура реестра ОСИ (разделы по строкам) формируется в виде сгруппированного списка по основным (приоритетным) сферам жизнедеятельности инвалидов и других МГН:

1 раздел – объекты здравоохранения

2 раздел – объекты образования

3 раздел – объекты социальной защиты населения

4 раздел – объекты физической культуры и спорта

5 раздел – объекты культуры

6 раздел – объекты связи и информации

7 раздел – объекты транспорта и дорожно-транспортной инфраструктуры

8 раздел – жилые здания и помещения

9 раздел – объекты потребительского рынка и сферы услуг

10 раздел – места приложения труда (специализированные предприятия и организации, специальные рабочие места для инвалидов)

**РЕЕСТР ОБЪЕКТОВ СОЦИАЛЬНОЙ СТРУКТУРЫ И УСЛУГ
в приоритетных сферах жизнедеятельности инвалидов и других маломобильных групп
населения Калужской области**

Часть 2

3. Состояние доступности объекта				4. Управленческое решение					
№ п/п	Вариант обустройства объекта ¹	Состояние доступности для различных категорий инвалидов ²	Нуждаемость в адаптации	Виды работ по адаптации ³	Плановый период (срок) исполнения	Ожидаемый результат (по состоянию доступности) ⁴	Дата контроля	Результат контроля ⁵	Дата актуализации информации на карте доступности
1	12	13	14	15	16	17	18	19	20
	А	ВДН	нет	технические решения невозможны	-	-	-	-	-

¹ указывается один из вариантов: "А" - доступность всех зон и помещений (универсальная); "Б" - выделены для обслуживания инвалидов специальные участки и помещения.

² указывается: ДП-В - доступен полностью всем; ДП-И (К, О, С, Г, У) <*> - доступен полностью избирательно (указать, каким категориям инвалидов); ДЧ-В - доступен частично всем; ДЧ-И (К, О, С, Г, У) <*> - доступен частично избирательно (указать категории инвалидов); ДУ - доступно условно; ВДН – недоступно.

³ указывается один из вариантов (видов работ): не нуждается; ремонт (текущий, капитальный), оснащение оборудованием; индивидуальное решение с техническими средствами реабилитации; технические решения невозможны - организация альтернативной формы обслуживания.

⁴ указывается: ДП-В - доступен полностью всем; ДП-И (К, О, С, Г, У) <*> - доступен полностью избирательно (указать, каким категориям инвалидов); ДЧ-В - доступен частично всем; ДЧ-И (К, О, С, Г, У) <*> - доступен частично избирательно (указать категории инвалидов); ДУ - доступно условно.

⁵ дается оценка результата исполнения плановых мероприятий в сравнении с ожидаемыми результатами (по состоянию доступности) - аналогично графе 17.

Утверждаю:

Зам. директора МБДОУ «Детство»
«ЦРР» г. Калуги НСП «Журавушка»

_____/Бадина И.В./

**ПАСПОРТ ДОСТУПНОСТИ
объекта социальной инфраструктуры (ОСИ)**

№ 1

«__» _____ 20__ г.

1. Общие сведения об объекте

- 1.1. Вид (наименование) объекта: **Муниципального бюджетного дошкольного образовательного учреждения «Детство» «Центр развития ребенка» города Калуги Необособленного структурного подразделения «Журавушка»**
- 1.2. Полный почтовый адрес объекта: **248030, г.Калуга, ул. Вооруженного Восстания, д.5-А**
- 1.3. Сведения о размещении объекта:
- отдельно стоящее здание – **2 этажа 1222,25 кв. м,**
- наличие прилегающего земельного участка - **да, 3865,1 кв. м**
- 1.4. Год постройки здания - **1981г.**, последний капитальный ремонт – **нет**
- 1.5. Дата предстоящих плановых ремонтных работ: текущего – **2016 – 2017гг.,** капитального **нет**

Сведения об организации, расположенной на объекте

- 1.6. Название организации (учреждения) (полное юридическое наименование - согласно Уставу, краткое наименование): **Муниципального бюджетного дошкольного образовательного учреждения «Детство» «Центр развития ребенка» города Калуги Необособленного структурного подразделения «Журавушка» (МБДОУ «Детство» «ЦРР» г.Калуги НСП «Журавушка»)**
- 1.7. Юридический адрес организации (учреждения), телефон, e-mail: **248033, г. Калуга, ул. г. Попова, д.30., (4842) 72-91-11, crr-d@mail.ru**
- 1.8. Фактический адрес организации (учреждения), телефон, e-mail: **: 248030, г. Калуга, ул. Вооруженного восстания, д.5-А, (4842) 74-54-61, ds089uo.kaluga@mail.ru**
- 1.9. Основание для пользования объектом (оперативное управление, аренда, собственность): **оперативное управление**
- 1.10. Форма собственности (государственная, негосударственная): **государственная**
- 1.11. Территориальная принадлежность (федеральная, региональная, муниципальная): **муниципальная**
- 1.12. Вышестоящая организация (наименование): **Управление образования города Калуги**
- 1.13. Адрес вышестоящей организации, другие координаты (полный почтовый адрес, телефон, e-mail): **248000, г. Калуга, ул. Дзержинского, д. 53, uprobr@kaluga.ru**

2. Характеристика деятельности организации на объекте (по обслуживанию населения)

2.1. Сфера деятельности (здравоохранение, образование, социальная защита, физическая культура и спорт, культура, связь и информация, транспорт, жилой фонд, потребительский рынок и сфера услуг, места приложения труда (специализированные предприятия и организации, специальные рабочие места для инвалидов)): **образование**

2.2. Категории обслуживаемого населения по возрасту: (дети, взрослые трудоспособного возраста, пожилые; все возрастные категории): **дети от 2 до 7 лет**

2.3. Категории обслуживаемых инвалидов: инвалиды на коляске, инвалиды с патологией опорно-двигательного аппарата, по зрению, по слуху, с умственной отсталостью: **нет**

2.4. Виды услуг: **реализация основной общеобразовательной программы дошкольного образования в группах общеразвивающей направленности**

2.5. Форма оказания услуг: (на объекте, с длительным пребыванием, с проживанием, на дому, дистанционно): **на объекте**

2.6. Плановая мощность: посещаемость - **180 чел.**, (количество обслуживаемых в день), вместимость - **180 чел.**, пропускная способность - **180 чел.**

2.7. Участие в исполнении индивидуальной программы реабилитации инвалида, ребенка-инвалида: **нет**.

3. Состояние доступности объекта

3.1. Путь следования к объекту пассажирским транспортом (описать маршрут движения с использованием пассажирского транспорта):

Автобус: 93, 30, 41, 42, 43, 44, 27, 3, 77, 32, 4, 75, 71, 20, 21, 22, 33, Троллейбус: 3, 18, 13

Маршрутное такси: 29, 31, 26, 72, 73, 74, 80, 63, 23, 24, 25, 28 (остановка «ТРЦ 21 век»), 18,

Троллейбус:10, 17, 8, 9, Автобус: 10, 17, 24Л, 8, 82Л, 9, Маршрутное такси: 8, 80, 81 (остановка Гостиница «Калуга»), Маршрутное такси: 63 (остановка «Больница №3»).

наличие адаптированного пассажирского транспорта к объекту: **отсутствует**

3.2. Путь к объекту от ближайшей остановки пассажирского транспорта:

3.2.1. Расстояние до объекта от остановки транспорта - **810 м**

3.2.2. Время движения пешком: **6-10 минут**

3.2.3. Наличие выделенного от проезжей части пешеходного пути - **есть**

3.2.4. Перекрестки: перекрестки есть, **регулируемые, не регулируемые**

3.2.5. Информация на пути следования к объекту: **нет**

3.2.6. Перепады высоты на пути (съезды с тротуара): **нет**

Их обустройство для инвалидов на коляске: **нет**

3.3. Организация доступности объекта для инвалидов – форма обслуживания <*>

№ строки	Категория инвалидов (вид нарушения)	Вариант организации доступности объекта (формы обслуживания) <***>
1	Все категории инвалидов и маломобильных групп населения <***>	нет
2	в том числе инвалиды:	нет
3	передвигающиеся на креслах-колясках	нет
4	с нарушениями опорно-двигательного аппарата	нет
5	с нарушениями зрения	нет
6	с нарушениями слуха	нет
7	с умственными нарушениями	нет

<*> С учетом СП 35-101-2001, СП 31-102-99;

<***> указывается один из вариантов ответа: «А» (доступность всех зон и помещений –

универсальная); «Б» (специально выделенные для инвалидов участки и помещения); «ДУ» (дополнительная помощь сотрудника, услуги на дому, дистанционно); «Нет» (не организована доступность);

<***> указывается худший из вариантов ответа.

3.4. Состояние доступности основных структурно-функциональных зон

N п/п	Основные структурно-функциональные зоны	Состояние доступности для основных категорий инвалидов <*>					
		К для передвигающихся на креслах-колясках	О с другими нарушениями опорно-двигательного аппарата	С нарушениям и зрения	Г с нарушениями слуха	У с умственными нарушениями	Для всех категорий маломобильных групп населения <***>
1	2	3	4	5	6	7	8
1.	Территория, прилегающая к зданию (участок)	НЕТ	НЕТ	НЕТ	ДП	НЕТ	НЕТ
2.	Вход (входы) в здание	НЕТ	НЕТ	НЕТ	НЕТ	НЕТ	НЕТ
3.	Путь (пути) движения внутри здания, включая пути эвакуации	НЕТ	НЕТ	НЕТ	НЕТ	НЕТ	НЕТ
4.	Зона целевого назначения здания (целевого посещения объекта)	НЕТ	НЕТ	НЕТ	НЕТ	НЕТ	НЕТ
5.	Санитарно-гигиенические помещения	НЕТ	НЕТ	НЕТ	НЕТ	НЕТ	НЕТ
6.	Система информации и связи (на всех зонах)	НЕТ	НЕТ	НЕТ	НЕТ	НЕТ	НЕТ
7.	Пути движения к объекту (от остановки транспорта)	ДЧ	ДЧ	НЕТ	ДП	ДЧ	НЕТ
8.	Все зоны и участки <***>	НЕТ	НЕТ	НЕТ	НЕТ	НЕТ	НЕТ

<*> Указывается: ДП - доступно полностью (доступность для всех категорий инвалидов и других маломобильных групп населения); ДЧ - доступно частично (достигаемость мест целевого назначения для отдельных категорий инвалидов); ДУ - доступно условно (организация помощи сотрудниками учреждения (организации) или иной альтернативной формы обслуживания (на дому, дистанционно и др.)); Нет - недоступно (не предназначен для посещения инвалидами и другими маломобильными группами населения);

<***> указывается худший из вариантов ответа.

3.5. ИТОГОВОЕ ЗАКЛЮЧЕНИЕ о состоянии доступности объекта социальной инфраструктуры: ДУ

4. Управленческое решение

4.1. Рекомендации по адаптации основных структурных элементов объекта:

N п/п	Основные структурно-функциональные зоны	Рекомендации по адаптации объекта (вид работы)			
		не нуждается (доступ обеспечен)	ремонт (текущий, капитальный); оснащение оборудованием	индивидуальное решение с техническими средствами реабилитации	технические решения невозможны - организация альтернативной формы обслуживания
1	2	3	4	5	6
1.	Территория, прилегающая к зданию (участок)				+
2.	Вход (входы) в здание				+
3.	Путь (пути) движения внутри здания, включая пути эвакуации				+
4.	Зона целевого назначения здания (целевого посещения объекта)				+
5.	Санитарно-гигиенические помещения				+
6.	Система информации и связи (на всех зонах)				+
7.	Пути движения к объекту (от остановки транспорта)	+			
8.	Все зоны и участки				+

<*> Указываются конкретные рекомендации по каждой структурно-функциональной зоне.

4.2. Период проведения работ _____,
в рамках исполнения

-

(указывается наименование документа: программы, плана)

4.3. Ожидаемый результат (по состоянию доступности) после выполнения работ по адаптации объекта

-

Оценка результата исполнения программы, плана (по состоянию доступности) _____.

4.4. Для принятия решения требуется, **не требуется** (нужное подчеркнуть):

согласование _____.

имеется заключение уполномоченной организации о состоянии доступности объекта

нет

_____ (наименование документа и выдавшей его организации, дата), прилагается

4.5. Информация размещена (обновлена) на Карте доступности субъекта РФ дата

нет

_____ (наименование сайта, портала)

5. Особые отметки

Паспорт сформирован на основании:

1. Анкеты (информации об объекте) от «_____» _____ 20____ г.,

2. Акта обследования объекта: № акта _____ от «_____» _____ 20____ г.

3. Решения Комиссии _____ от «_____» _____ 20____ г.

Утверждаю:
Зам. директора МБДОУ «Детство»
«ЦРР» г. Калуги НСП «Журавушка»

_____ /Бадина И.В./

Анкета
(информация об объекте социальной инфраструктуры)
к паспорту доступности ОСИ
№ _____

1. Общие сведения об объекте

1.1. Наименование (вид) объекта **Муниципального бюджетного дошкольного образовательного учреждения «Детство» «Центр развития ребенка» города Калуги Необособленного структурного подразделения «Журавушка»**

1.2. Адрес объекта **248030, г.Калуга, ул. Вооруженного Восстания, д.5-А**

1.3. Сведения о размещении объекта:

- отдельно стоящее здание 2 этажей, **1222,25** кв.м.

- часть здания _____ этажей (или на _____ этаже), _____ кв.м.

1.4. Год постройки здания **1981г.**, последнего капитального ремонта **нет**,

1.5. Дата предстоящих плановых ремонтных работ: текущего **2016 – 2017гг.**, капитального **нет**,

сведения об организации, расположенной на объекте

1.6. Название организации (учреждения), **Муниципального бюджетного дошкольного образовательного учреждения «Детство» «Центр развития ребенка» города Калуги Необособленного структурного подразделения «Журавушка» (МБДОУ «Детство» «ЦРР» г.Калуги НСП «Журавушка»)**

(полное юридическое наименование – согласно Уставу, краткое наименование)

1.7. Юридический адрес организации (учреждения) : **248033, г. Калуга, ул. г. Попова, д.30., (4842) 72-91-11, crr-d@mail.ru**

1.8. Фактический адрес организации (учреждения), телефон, e-mail: : **248030, г. Калуга, ул. Вооруженного восстания, д.5-А, (4842) 74-54-61, ds089uo.kaluga@mail.ru**

1.9. Основание для пользования объектом (оперативное управление, аренда, собственность) **оперативное управление**

1.10. Форма собственности (государственная, негосударственная) **государственная**

1.11. Территориальная принадлежность (федеральная, региональная, муниципальная)

муниципальная

1.12. Вышестоящая организация (наименование) **Управление образования города Калуги**

1.13. Адрес вышестоящей организации, другие координаты **248000, г. Калуга, ул. Дзержинского, д. 53, uprobr@kaluga.ru**

2. Характеристика деятельности организации на объекте

2.1. Сфера деятельности **образование**

(здравоохранение, образование, социальная защита, физическая культура и спорт, культура, связь и информация, транспорт, жилой фонд, потребительский рынок и сфера услуг, другое)

2.2. Виды оказываемых услуг **реализация основной общеобразовательной программы дошкольного образования в группах общеразвивающей направленности**

2.3. Форма оказания услуг: **на объекте**

(на объекте, с длительным пребыванием, в т.ч. проживанием, на дому, дистанционно)

2.4. Категории обслуживаемого населения по возрасту: (дети, взрослые трудоспособного возраста, пожилые; все возрастные категории) **дети от 2 до 7 лет**

- 2.5. Категории обслуживаемых инвалидов: инвалиды, передвигающиеся на коляске, инвалиды с нарушениями опорно-двигательного аппарата; нарушениями зрения, нарушениями слуха, нарушениями умственного развития **нет**
- 2.6. Плановая мощность: посещаемость - **180 чел.**, (количество обслуживаемых в день), вместимость - **180 чел.**, пропускная способность - **180 чел.**
- 2.7. Участие в исполнении ИПР инвалида, ребенка-инвалида (да, нет) **нет**.

3. Состояние доступности объекта для инвалидов и других маломобильных групп населения (МГН)

3.1 Путь следования к объекту пассажирским транспортом **Автобус: 93, 30, 41, 42, 43, 44, 27, 3, 77, 32, 4, 75, 71, 20, 21, 22, 33, Троллейбус: 3, 18, 13**
Маршрутное такси: 29, 31, 26, 72, 73, 74, 80, 63, 23, 24, 25, 28 (остановка «ТРЦ 21 век»), 18, Троллейбус: 10, 17, 8, 9, Автобус: 10, 17, 24Л, 8, 82Л, 9, Маршрутное такси: 8, 80, 81 (остановка Гостиница «Калуга»), Маршрутное такси: 63 (остановка «Больница №3»).

(описать маршрут движения с использованием пассажирского транспорта)

наличие адаптированного пассажирского транспорта к объекту **отсутствует**

3.2 Путь к объекту от ближайшей остановки пассажирского транспорта:

3.2.1 расстояние до объекта от остановки транспорта **810 м**

3.2.2 время движения (пешком) **6-10 минут**

3.2.3 наличие выделенного от проезжей части пешеходного пути (да, нет) - **есть**,

3.2.4 Перекрестки: **нерегулируемые; регулируемые, со звуковой сигнализацией, таймером; нет**

3.2.5 Информация на пути следования к объекту: *акустическая, тактильная, визуальная; нет-нет*

3.2.6 Перепады высоты на пути: *есть, нет* - **нет**

Их обустройство для инвалидов на коляске: *да, нет* - **нет**

3.3. Вариант организации доступности ОСИ (формы обслуживания)* с учетом СП 35-101-2001

№	Категория инвалидов (вид нарушения)	Вариант организации доступности объекта
1	Все категории инвалидов и МГН	нет
	<i>в том числе инвалиды:</i>	нет
2	передвигающиеся на креслах-колясках	нет
3	с нарушениями опорно-двигательного аппарата	нет
4	с нарушениями зрения	нет
5	с нарушениями слуха	нет
6	с нарушениями умственного развития	нет

* - указывается один из вариантов: «А», «Б», «ДУ», «ВНД»

4. Управленческое решение (предложения по адаптации основных структурных элементов объекта)

№	Основные структурно-функциональные зоны объекта	Рекомендации по адаптации объекта (вид работы)*
1	Территория, прилегающая к зданию (участок)	технические решения невозможны
2	Вход (входы) в здание	технические решения невозможны
3	Путь (пути) движения внутри здания (в т.ч. пути эвакуации)	технические решения невозможны
4	Зона целевого назначения (целевого посещения объекта)	технические решения невозможны
5	Санитарно-гигиенические помещения	технические решения невозможны
6	Система информации на объекте (на всех зонах)	технические решения невозможны
7	Пути движения к объекту (от остановки транспорта)	технические решения невозможны
8	Все зоны и участки	технические решения невозможны

**- указывается один из вариантов (видов работ): не нуждается; ремонт (текущий, капитальный); индивидуальное решение с ТСР; технические решения невозможны – организация альтернативной формы обслуживания*

Размещение информации на Карте доступности субъекта РФ согласовано

Зам. директора МБДОУ «Детство»
«ЦРР» г. Калуги НСП «Журавушка» _____ /Бадина И.В
(подпись)

Контактный телефон: (4842) 74-54-61

УТВЕРЖДАЮ

Зам. директора МБДОУ «Детство» «ЦРР»
г.Калуги НСП «Журавушка»

_____/Бадина И.В./
«__» _____ 20__ г.

Акт обследования
объекта социальной инфраструктуры
к паспорту доступности ОСИ
№ _____

(наименование территориального образования субъекта РФ) г. _____ 20__

1. Общие сведения об объекте

- 1.1. Наименование (вид) объекта **Муниципального бюджетного дошкольного образовательного учреждения «Детство» «Центр развития ребенка» города Калуги Необособленного структурного подразделения «Журавушка»**
- 1.2. Адрес объекта **248030, г.Калуга, ул. Вооруженного Восстания, д.5-А**
- 1.3. Сведения о размещении объекта:
- отдельно стоящее здание – **2 этажа 1222,25 кв. м,**
-наличие прилегающего земельного участка - **да, 3865,1 кв. м**
- 1.4. Год постройки здания - **1981г.,** последний капитальный ремонт – **нет**
- 1.5. Дата предстоящих плановых ремонтных работ: текущего – **2016 – 2017гг.,** капитального **нет**
- 1.6. Название организации (учреждения), (полное юридическое наименование – согласно Уставу, краткое наименование) **Муниципального бюджетного дошкольного образовательного учреждения «Детство» «Центр развития ребенка» города Калуги Неособленного структурного подразделения «Журавушка» (МБДОУ «Детство» «ЦРР» г.Калуги НСП «Журавушка»)**
- 1.7. Юридический адрес организации (учреждения) **248033, г. Калуга, ул. г. Попова, д.30**

2. Характеристика деятельности организации на объекте

Дополнительная информация:

- 2.1. Сфера деятельности: **образование**
- 2.2. Категории обслуживаемого населения по возрасту: **дети от 2 до 7 лет**
- 2.3. Категории обслуживаемых инвалидов: инвалиды на коляске, инвалиды с патологией опорно-двигательного аппарата, по зрению, по слуху, с умственной отсталостью: **нет**
- 2.4. Виды услуг: **реализация основной общеобразовательной программы дошкольного образования в группах общеразвивающей направленности**
- 2.5. Форма оказания услуг: **на объекте**
- 2.6. Плановая мощность: посещаемость - **180 чел.,** (количество обслуживаемых в день), вместимость - **180 чел.,** пропускная способность - **180 чел.**
- 2.7. Участие в исполнении индивидуальной программы реабилитации инвалида, ребенка-инвалида: **нет.**

3. Состояние доступности объекта

3.1. Путь следования к объекту пассажирским транспортом (описать маршрут движения с использованием пассажирского транспорта):

Автобус: 93, 30, 41, 42, 43, 44, 27, 3, 77, 32, 4, 75, 71, 20, 21, 22, 33, Троллейбус: 3, 18, 13

Маршрутное такси: 29, 31, 26, 72, 73, 74, 80, 63, 23, 24, 25, 28 (остановка «ТРЦ 21 век»), 18,

Троллейбус: 10, 17, 8, 9, Автобус: 10, 17, 24Л, 8, 82Л, 9, Маршрутное такси: 8, 80, 81 (остановка Гостиница «Калуга»), Маршрутное такси: 63 (остановка «Больница №3»).

наличие адаптированного пассажирского транспорта к объекту: **отсутствует**

3.2. Путь к объекту от ближайшей остановки пассажирского транспорта:

3.2.1. Расстояние до объекта от остановки транспорта - **810 м**

3.2.2. Время движения пешком: **6-10 минут**

3.2.3. Наличие выделенного от проезжей части пешеходного пути - **есть**

3.2.4. Перекрестки: перекрестки есть, **регулируемые, не регулируемые**

3.2.5. Информация на пути следования к объекту: **нет**

3.2.6. Перепады высоты на пути (съезды с тротуара): **нет**

Их обустройство для инвалидов на коляске: **нет**

3.3 Организация доступности объекта для инвалидов – форма обслуживания

№	Категория инвалидов (вид нарушения)	Вариант организации доступности объекта (формы обслуживания)*
1.	Все категории инвалидов и МГН	ВНД
	<i>в том числе инвалиды:</i>	ВНД
2	передвигающиеся на креслах-колясках	ВНД
3	с нарушениями опорно-двигательного аппарата	ВНД
4	с нарушениями зрения	ВНД
5	с нарушениями слуха	ВНД
6	с нарушениями умственного развития	ВНД

* - указывается один из вариантов: «А», «Б», «ДУ», «ВНД»

3.4 Состояние доступности основных структурно-функциональных зон

№ п/п	Основные структурно-функциональные зоны	Состояние доступности, в том числе для основных категорий инвалидов**	Приложение	
			№ на плане	№ фото
1	Территория, прилегающая к зданию (участок)	ВНД		
2	Вход (входы) в здание	ВНД		
3	Путь (пути) движения внутри здания (<i>в т.ч. пути эвакуации</i>)	ВНД		
4	Зона целевого назначения здания (целевого посещения объекта)	ВНД		
5	Санитарно-гигиенические помещения	ВНД		
6	Система информации и связи (<i>на всех зонах</i>)	ВНД		
7	Пути движения к объекту (от остановки транспорта)	ДЧ-В	Схемы 1,2,3,4	№ 49-52 № 53-58

** Указывается: ДП-В - доступно полностью всем; ДП-И (К, О, С, Г, У) – доступно полностью избирательно (указать категории инвалидов); ДЧ-В - доступно частично всем; ДЧ-И (К, О, С, Г, У) – доступно частично избирательно (указать категории инвалидов); ДУ - доступно условно, ВНД – недоступно

3.5. Итоговое заключение о состоянии доступности ОСИ: **ДУ**

4. Управленческое решение (проект)

4.1. Рекомендации по адаптации основных структурных элементов объекта:

№	Основные структурно-функциональные зоны объекта	Рекомендации по адаптации объекта (вид работы)*
1	Территория, прилегающая к зданию (участок)	технические решения невозможны
2	Вход (входы) в здание	технические решения невозможны
3	Путь (пути) движения внутри здания (в т.ч. пути эвакуации)	технические решения невозможны
4	Зона целевого назначения здания (целевого посещения объекта)	технические решения невозможны
5	Санитарно-гигиенические помещения	технические решения невозможны
6	Система информации на объекте (на всех зонах)	технические решения невозможны
7	Пути движения к объекту (от остановки транспорта)	технические решения невозможны
8.	Все зоны и участки	технические решения невозможны

*- указывается один из вариантов (видов работ): не нуждается; ремонт (текущий, капитальный); индивидуальное решение с ТСР; технические решения невозможны – организация альтернативной формы обслуживания

4.2. Период проведения работ _____,
в рамках исполнения

(указывается наименование документа: программы, плана)

4.3. Ожидаемый результат (по состоянию доступности) после выполнения работ по адаптации объекта

Оценка результата исполнения программы, плана (по состоянию доступности) _____.

4.4. Для принятия решения требуется, **не требуется** (нужное подчеркнуть):

4.4.1. согласование на Комиссии

(наименование Комиссии по координации деятельности в сфере обеспечения доступной среды жизнедеятельности для инвалидов и других МГН)

4.4.2. согласование работ с надзорными органами (в сфере проектирования и строительства, архитектуры, охраны памятников, другое - указать) _____.

4.4.3. техническая экспертиза; разработка проектно-сметной документации _____;

4.4.4. согласование с вышестоящей организацией (собственником объекта) _____;

4.4.5. согласование с общественными организациями инвалидов _____;

4.4.6. другое _____.

Имеется заключение уполномоченной организации о состоянии доступности объекта (наименование документа и выдавшей его организации, дата), прилагается

4.5. Информация размещена (обновлена) на Карте доступности субъекта РФ дата
информация размещена на сайте организации .дата

(наименование сайта, портала)

5. Особые отметки

Приложения:

Результаты обследования:

- | | | | |
|---|----------|----------|---------------|
| 1. Территории, прилегающей к объекту | на | <u>4</u> | л. |
| 2. Входа (входов) в здание | на | <u>2</u> | л. |
| 3. Путей движения в здании | на | <u>4</u> | л. |
| 4. Зоны целевого назначения объекта | на | _____ | л. |
| 5. Санитарно-гигиенических помещений | на | <u>1</u> | л. |
| 6. Системы информации (и связи) на объекте | на | _____ | л. |
| Результаты фотофиксации на объекте | на | _____ | л.. |
| Поэтажные планы, паспорт БТИ | <u>2</u> | на | <u>14</u> л.. |
| Другое (в том числе дополнительная информация о путях движения к объекту)
<u>Пути движения к объекту на 4 листах</u> | | | |

Руководитель рабочей группы

Зам. директора Бадина И.В.
(Должность, Ф.И.О.)

(Подпись)

Члены рабочей группы:

Ст. воспитатель Минакова О.П.
(Должность, Ф.И.О.)

(Подпись)

Завхоз Тишкова О.В.
(Должность, Ф.И.О.)

(Подпись)

В том числе:

представители организации, расположенной на объекте

Представитель род. комитета Крамарова Ю.С.
(Должность, Ф.И.О.)

(Подпись)

Управленческое решение согласовано « ____ » _____ 20__ г. (протокол № _____)
Комиссией
(название). _____

I Результаты обследования:

1. Территории, прилегающей к зданию (участка) Муниципального бюджетного дошкольного образовательного учреждения «Детство» «Центр развития ребенка» города Калуги Необособленного структурного подразделения «Журавушка», 248030, г.Калуга, ул. Вооруженного Восстания, д.5-А
Наименование объекта, адрес

№	Наименование функционально-планировочного элемента	Наличие элемента			Выявленные нарушения и замечания		Работы по адаптации объектов	
		есть/нет	№ на плане	№ фото	Содержание	Значимо для инвалида (категория)	Содержание	Виды работ
1.1	Вход (входы) на территорию	Есть		1,3	Нет	Нет		
1.2	Путь (пути) движения на территории	Есть		4-10	Нет	Нет		
1.3	Лестница (наружная)	Есть		23,2 4	Нет	Нет		
1.4	Пандус (наружный)	Нет			Нет	Нет		
1.5	Автостоянка и парковка	Нет			Нет	Нет		
1.6	Общие требования к зоне				Нет	Нет		

II Заключение по зоне:

Наименование структурно-функциональной зоны	Состояние доступности* (к пункту 3.4 Акта обследования ОСИ)	Приложение		Рекомендации по адаптации (вид работы)** к пункту 4.1 Акта обследования ОСИ
		№ на плане	№ фото	
Территории, прилегающей к зданию	ДЧ-И (Г,О)	73, Г4,Г5, Г6, Г7, Г8,	11-18	не нуждается

* указывается: ДП-В - доступно полностью всем; ДП-И (К, О, С, Г, У) – доступно полностью избирательно (указать категории инвалидов); ДЧ-В - доступно частично всем; ДЧ-И (К, О, С, Г, У) – доступно частично избирательно (указать категории инвалидов); ДУ - доступно условно, ВНД - недоступно

**указывается один из вариантов: не нуждается; ремонт (текущий, капитальный); индивидуальное решение с ТСР; технические решения невозможны – организация альтернативной формы обслуживания

Комментарий

к заключению: _____

I Результаты обследования:

2. Входа (входов) в здание Муниципального бюджетного дошкольного образовательного учреждения «Детство» «Центр развития ребенка» города Калуги Необособленного структурного подразделения «Журавушка», 248030, г.Калуга, ул. Вооруженного Восстания, д.5-А
(Наименование объекта, адрес)

№ п/п	Наименование функционально-планировочного элемента	Наличие элемента			Выявленные нарушения и замечания		Работы по адаптации объектов	
		есть/нет	№ на плане	№ фото	Содержание	Значимо для инвалида (категория)	Содержание	Виды работ
2.1	Лестница (наружная)	Есть		23,24	Нет	Нет		
2.2	Пандус (наружный)	Нет			Нет	Нет		
2.3	Входная площадка (перед дверью)	Есть		25,26	Нет	Нет		
2.4	Дверь (входная)	Есть		25,26	Нет	Нет		
2.5	Тамбур	Есть	7,18	27,28,30	Нет	Нет		
	Общие требования к зоне				Нет	Нет		

II Заключение по зоне:

Наименование структурно-функциональной зоны	Состояние доступности*(к пункту 3.4 Акта обследования ОСИ)	Приложение		Рекомендации по адаптации (вид работы)**к пункту 4.1 Акта обследования ОСИ
		№ на плане	№ фото	
Входа (входов) в здание	ДЧ-И (Г,О)		23-28, 30	не нуждается

* указывается: ДП-В - доступно полностью всем; ДП-И (К, О, С, Г, У) – доступно полностью избирательно (указать категории инвалидов); ДЧ-В - доступно частично всем; ДЧ-И (К, О, С, Г, У) – доступно частично избирательно (указать категории инвалидов); ДУ - доступно условно, ВНД - недоступно

**указывается один из вариантов: не нуждается; ремонт (текущий, капитальный); индивидуальное решение с ТСР; технические решения невозможны – организация альтернативной формы обслуживания

Комментарий к

заключению: _____

I Результаты обследования:

3. Пути (путей) движения внутри здания (в т.ч. путей эвакуации) Муниципального бюджетного дошкольного образовательного учреждения «Детство» «Центр развития ребенка» города Калуги Необособленного структурного подразделения «Журавушка», 248030, г.Калуга, ул. Вооруженного Восстания, д.5-А
(наименование объекта, адрес)

№ п/п	Наименование функционально-планировочного элемента	Наличие элемента			Выявленные нарушения и замечания		Работы по адаптации объектов	
		есть/нет	№ на плане	№ фото	Содержание	Значимо для инвалида (категория)	Содержание	Виды работ
3.1	Коридор (вестибюль, зона ожидания, галерея, балкон)	Есть	50,51	29,31	Нет	Нет		
3.2	Лестница (внутри здания)	Есть	А,Б	32-40	Нет	Нет		
3.3	Пандус (внутри здания)	Нет			Нет	Нет		
3.4	Лифт пассажирский (или подъемник)	Нет			Нет	Нет		
3.5	Дверь	Есть		31,36,39,40	Нет	Нет		
3.6	Пути эвакуации (в т.ч. зоны безопасности)	Есть		41-45	Нет	Нет		
	Общие требования к зоне				Нет	Нет		

II Заключение по зоне:

Наименование структурно-функциональной зоны	Состояние доступности* (к пункту 3.4 Акта обследования ОСИ)	Приложение		Рекомендации по адаптации (вид работы)**к пункту 4.1 Акта обследования ОСИ
		№ на плане	№ фото	
Пути (путей) движения внутри здания (в т.ч. путей эвакуации)	ДЧ-И (Г,О)	50,51А, Б	29-45	не нуждается

* указывается: ДП-В - доступно полностью всем; ДП-И (К, О, С, Г, У) – доступно полностью избирательно (указать категории инвалидов); ДЧ-В - доступно частично всем; ДЧ-И (К, О, С, Г, У) – доступно частично избирательно (указать категории инвалидов); ДУ - доступно условно, ВНД - недоступно

**указывается один из вариантов: не нуждается; ремонт (текущий, капитальный); индивидуальное решение с ТСР; технические решения невозможны – организация альтернативной формы обслуживания

Комментарий к заключению: _____

I Результаты обследования:

4. Зоны целевого назначения здания (целевого посещения объекта)
 Вариант I – зона обслуживания инвалидов) Муниципального бюджетного дошкольного образовательного учреждения «Детство» «Центр развития ребенка» города Калуги Неособобленного структурного подразделения «Журавушка», 248030, г.Калуга, ул. Вооруженного Восстания, д.5-А
 (наименование объекта, адрес)

№	Наименование функционально-планировочного элемента	Наличие элемента			Выявленные нарушения и замечания		Работы по адаптации объектов	
		есть/нет	№ на плане	№ фото	Содержание	Значимо для инвалида (категория)	Содержание	Виды работ
4.1	Кабинетная форма обслуживания	Нет			Нет	Нет		
4.2	Зальная форма обслуживания	Нет			Нет	Нет		
4.3	Прилавочная форма обслуживания	Нет			Нет	Нет		
4.4	Форма обслуживания с перемещением по маршруту	Нет			Нет	Нет		
4.5	Кабина индивидуального обслуживания	Нет			Нет	Нет		
	Общие требования к зоне				Нет	Нет		

II Заключение по зоне:

Наименование структурно-функциональной зоны	Состояние доступности*(к пункту 3.4 Акта обследования ОСИ)	Приложение		Рекомендации по адаптации (вид работы)** к пункту 4.1 Акта обследования ОСИ
		№ на плане	№ фото	
Зоны целевого назначения здания	ВНД	-	-	не нуждается

* указывается: ДП-В - доступно полностью всем; ДП-И (К, О, С, Г, У) – доступно полностью избирательно (указать категории инвалидов); ДЧ-В - доступно частично всем; ДЧ-И (К, О, С, Г, У) – доступно частично избирательно (указать категории инвалидов); ДУ - доступно условно, ВНД - недоступно

**указывается один из вариантов: не нуждается; ремонт (текущий, капитальный); индивидуальное решение с ТСР; технические решения невозможны – организация альтернативной формы обслуживания

Комментарий к

заключению: _____

I Результаты обследования:

5. Санитарно-гигиенических помещений Муниципального бюджетного дошкольного образовательного учреждения «Детство» «Центр развития ребенка» города Калуги Необособленного структурного подразделения «Журавушка», 248030, г.Калуга, ул. Вооруженного Восстания, д.5-А
(наименование объекта, адрес)

№	Наименование функционально-планировочного элемента	Наличие элемента			Выявленные нарушения и замечания		Работы по адаптации объектов	
		есть/нет	№ на плане	№ фото	Содержание	Значимо для инвалида (категория)	Содержание	Виды работ
5.1	Туалетная комната	Есть	28,29	46-48	Нет	Нет		
5.2	Душевая/ванная комната	Нет			Нет	Нет		
5.3	Бытовая комната (гардеробная)	Нет			Нет	Нет		
	Общие требования к зоне							

II Заключение по зоне:

Наименование структурно-функциональной зоны	Состояние доступности*(к пункту 3.4 Акта обследования ОСИ)	Приложение		Рекомендации по адаптации (вид работы)**к пункту 4.1 Акта обследования ОСИ
		№ на плане	№ фото	
Санитарно-гигиенических помещений	ДЧ-И (Г,О)	29,28	46-48	не нуждается

* указывается: ДП-В - доступно полностью всем; ДП-И (К, О, С, Г, У) – доступно полностью избирательно (указать категории инвалидов); ДЧ-В - доступно частично всем; ДЧ-И (К, О, С, Г, У) – доступно частично избирательно (указать категории инвалидов); ДУ - доступно условно, ВНД - недоступно

**указывается один из вариантов: не нуждается; ремонт (текущий, капитальный); индивидуальное решение с ТСР; технические решения невозможны – организация альтернативной формы обслуживания

Комментарий к заключению: _____

I Результаты обследования:

6. Системы информации на объекте Муниципального бюджетного дошкольного образовательного учреждения «Детство» «Центр развития ребенка» города Калуги Необособленного структурного подразделения «Журавушка», 248030, г.Калуга, ул. Вооруженного Восстания, д.5-А (наименование объекта, адрес)

№	Наименование функционально-планировочного элемента	Наличие элемента			Выявленные нарушения и замечания		Работы по адаптации объектов	
		есть/нет	№ на плане	№ фото	Содержание	Значимо для инвалида (категория)	Содержание	Виды работ
6.1	Визуальные средства	Нет			Нет	Нет		
6.2	Акустические средства	Нет			Нет	Нет		
6.3	Тактильные средства	Нет			Нет	Нет		
	Общие требования к зоне				Нет	Нет		

II Заключение по зоне:

Наименование структурно-функциональной зоны	Состояние доступности* (к пункту 3.4 Акта обследования ОСИ)	Приложение		Рекомендации по адаптации (вид работы)** к пункту 4.1 Акта обследования ОСИ
		№ на плане	№ фото	
Системы информации на объекте	ВНД	-	-	не нуждается

* указывается: ДП-В - доступно полностью всем; ДП-И (К, О, С, Г, У) – доступно полностью избирательно (указать категории инвалидов); ДЧ-В - доступно частично всем; ДЧ-И (К, О, С, Г, У) – доступно частично избирательно (указать категории инвалидов); ДУ - доступно условно, ВНД - недоступно

**указывается один из вариантов: не нуждается; ремонт (текущий, капитальный); индивидуальное решение с ТСР; технические решения невозможны – организация альтернативной формы обслуживания

Комментарий к заключению: _____

II Фото:

1. Территории, прилегающей к зданию (участка): Муниципального бюджетного дошкольного образовательного учреждения «Детство» «Центр развития ребенка» города Калуги Неособобленного структурного подразделения «Журавушка», 248030, г.Калуга, ул. Вооруженного Восстания, д.5-А
(наименование объекта, адрес)

Фото № 1



Фото № 2



Фото № 3



Фото № 4



Φοτο Νο5



Φοτο Νο 6



Φοτο Νο 7



Φοτο Νο 8



Φοτο Νο 9



Φοτο Νο 10



Φοτο Νο 11



Φοτο Νο 12



Φοτο Νο 13



Φοτο Νο 14



Φοτο Νο 15



Φοτο Νο 16



Φοτο № 17



Φοτο № 18



Φοτο № 19



Φοτο № 20



Φοτο № 21



Φοτο № 22



II Фото:

2. Входа (входов) в здание: Муниципального бюджетного дошкольного образовательного учреждения «Детство» «Центр развития ребенка» города Калуги Необособленного структурного подразделения «Журавушка», 248030, г.Калуга, ул. Вооруженного Восстания, д.5-А
(наименование объекта, адрес)

Фото № 23



Фото № 24



Фото № 25



Фото № 26



Фото №27



Фото № 28



II Фото:

3. Пути (путей) движения внутри здания (в т.ч. путей эвакуации) Муниципального бюджетного дошкольного образовательного учреждения «Детство» «Центр развития ребенка» города Калуги Необособленного структурного подразделения «Журавушка», 248030, г.Калуга, ул. Вооруженного Восстания, д.5-А (наименование объекта, адрес)

Фото № 29



Фото № 30



Фото № 31



Фото № 32



Фото №33



Фото № 34



Фото № 35

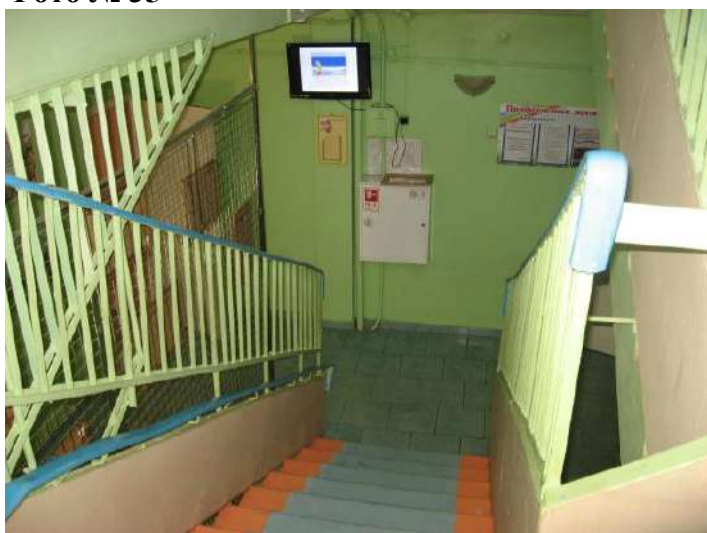


Фото № 36



Фото № 37



Фото № 38



Фото № 39



Фото № 40



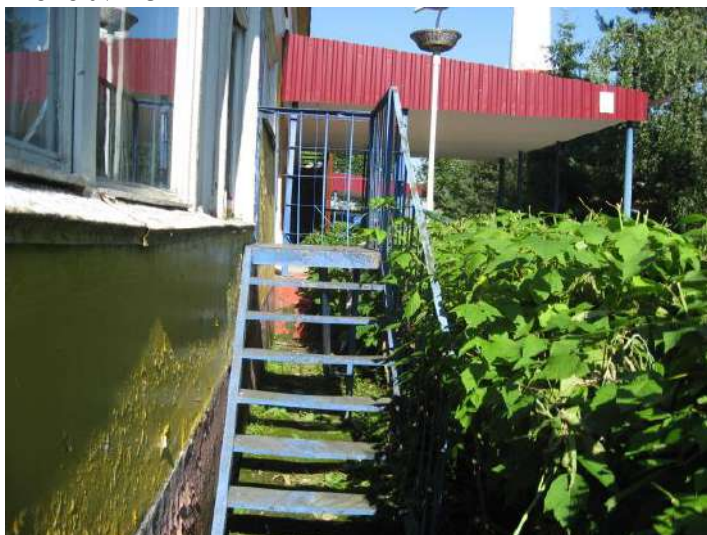
Φοτο Νο 41



Φοτο Νο 42



Φοτο Νο 43



Φοτο Νο 44



Φοτο Νο 45



II Фото:

4. Санитарно-гигиенических помещений: Муниципального бюджетного дошкольного образовательного учреждения «Детство» «Центр развития ребенка» города Калуги Необособленного структурного подразделения «Журавушка», 248030, г.Калуга, ул. Вооруженного Восстания, д.5-А (наименование объекта, адрес)

Фото № 46



Фото № 47



Фото № 48



III Схемы:

1. Схемы пути движения к объекту: Муниципального бюджетного дошкольного образовательного учреждения «Детство» «Центр развития ребенка» города Калуги Неособобленного структурного подразделения «Журавушка», 248030, г.Калуга, ул. Вооруженного Восстания, д.5-А (наименование объекта, адрес)

Схема № 1 (фото № 49)

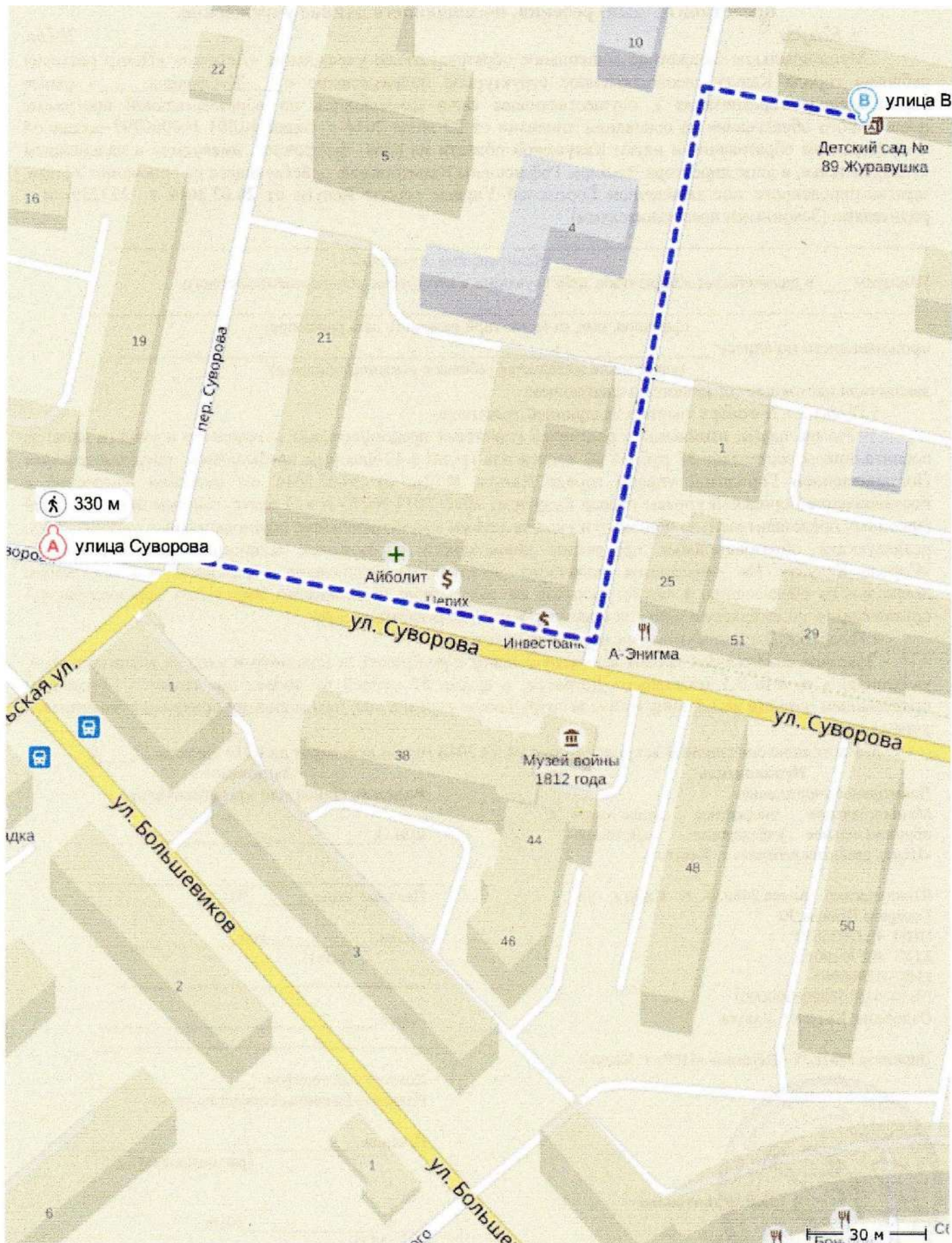


Схема № 2(фото №50)

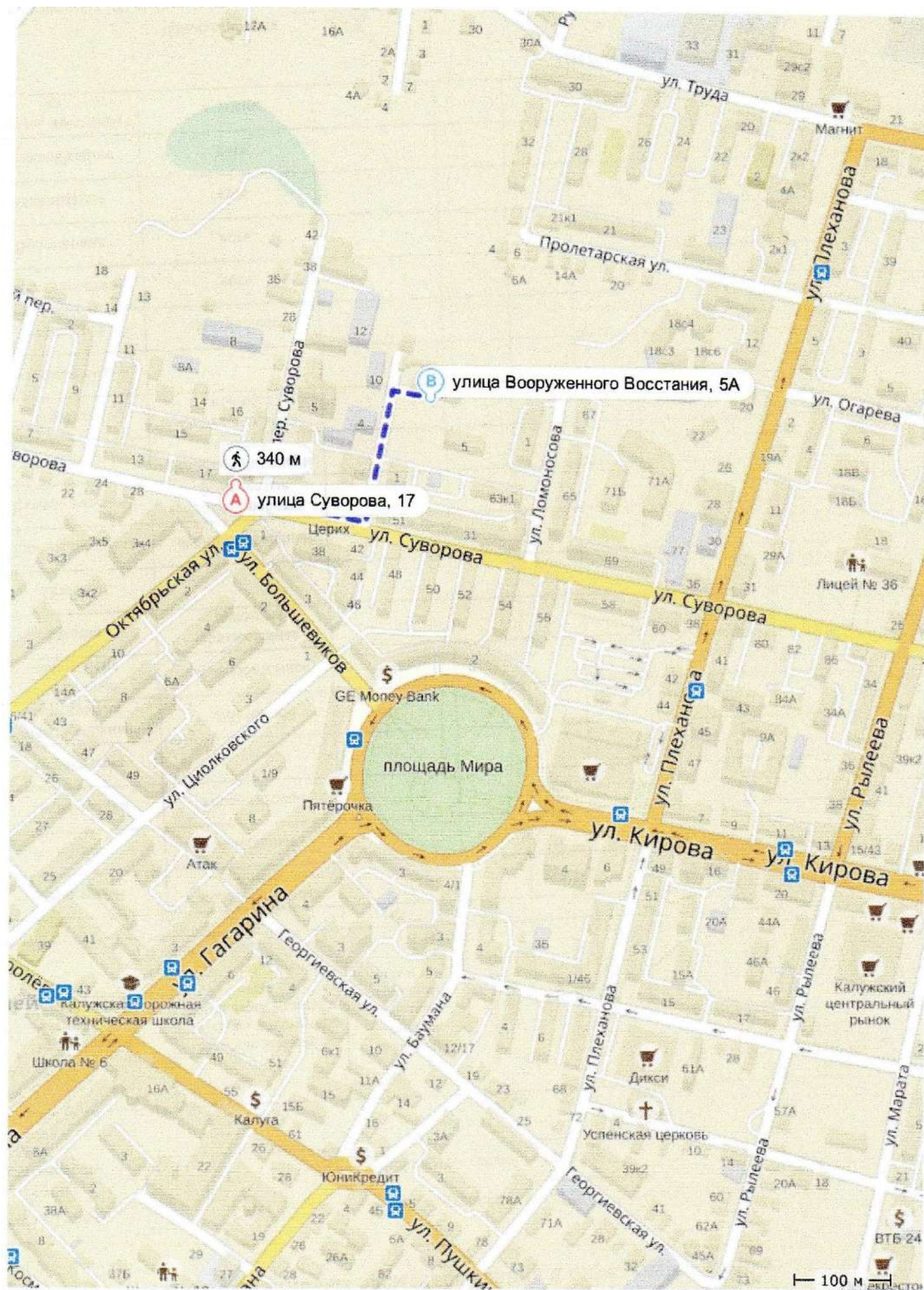


Схема № 3(фото №51)

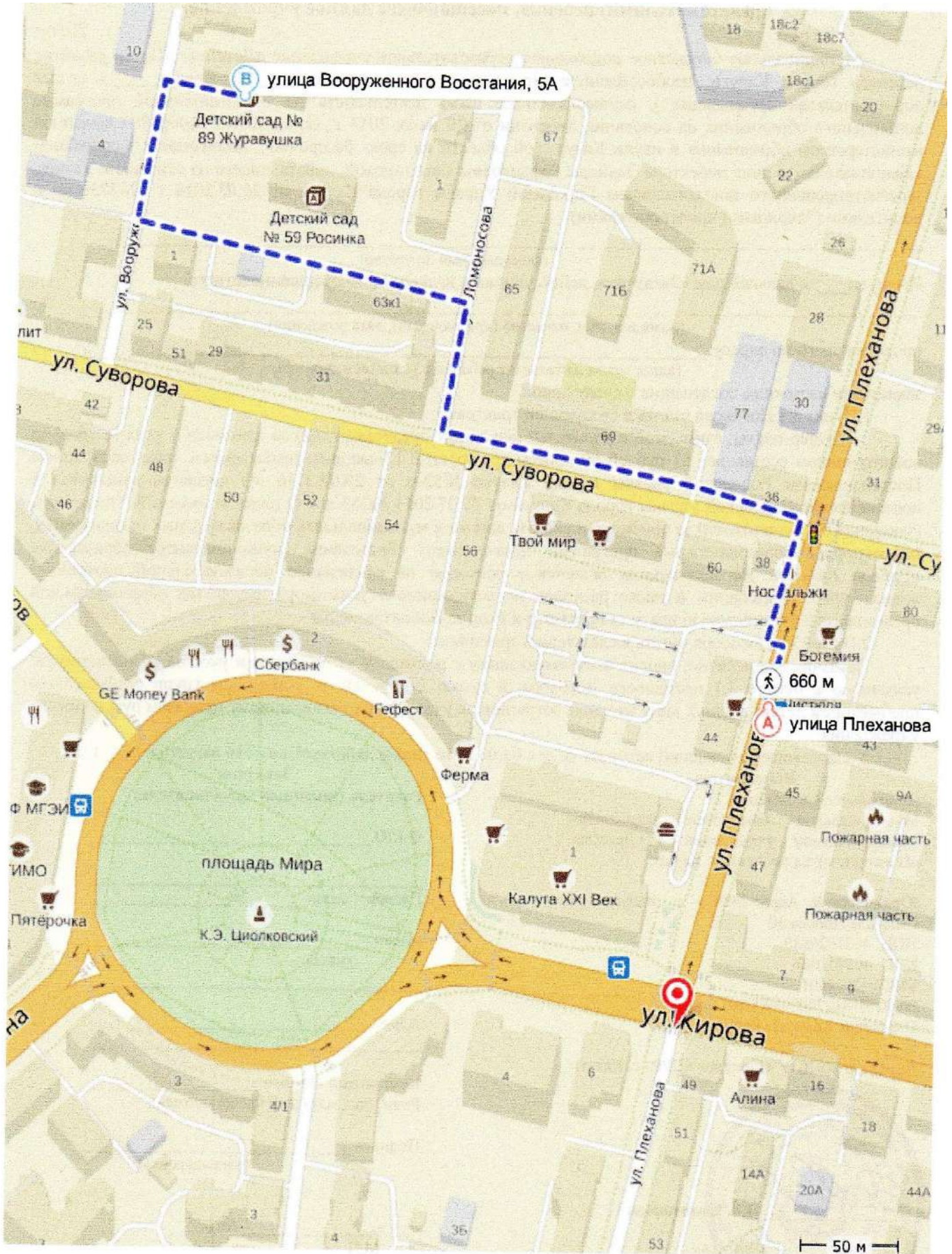


Схема № 4 (фото №52)



IV Фото:

1. Пути движения к объекту (от остановки транспорта): Муниципального бюджетного дошкольного образовательного учреждения «Детство» «Центр развития ребенка» города Калуги Необособленного структурного подразделения «Журавушка», 248030, г.Калуга, ул. Вооруженного Восстания, д.5-А (наименование объекта, адрес)

Фото № 53

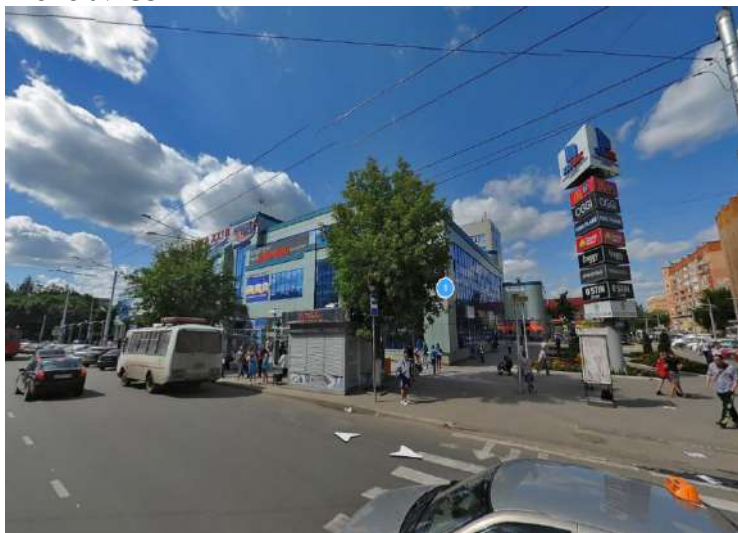


Фото № 54

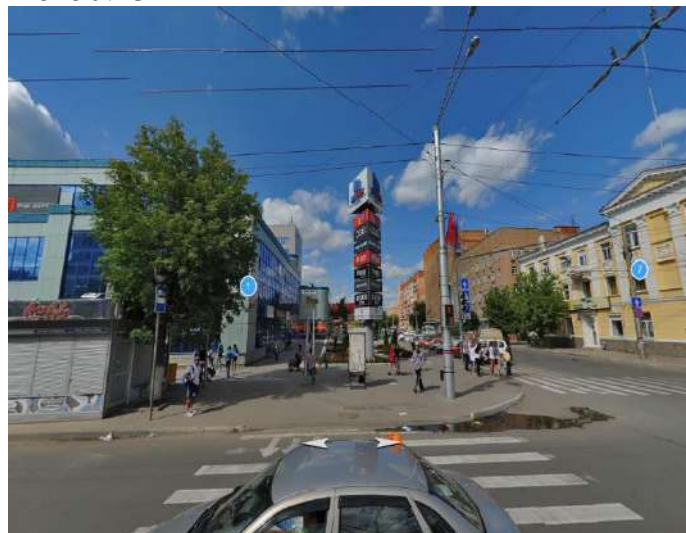


Фото № 55

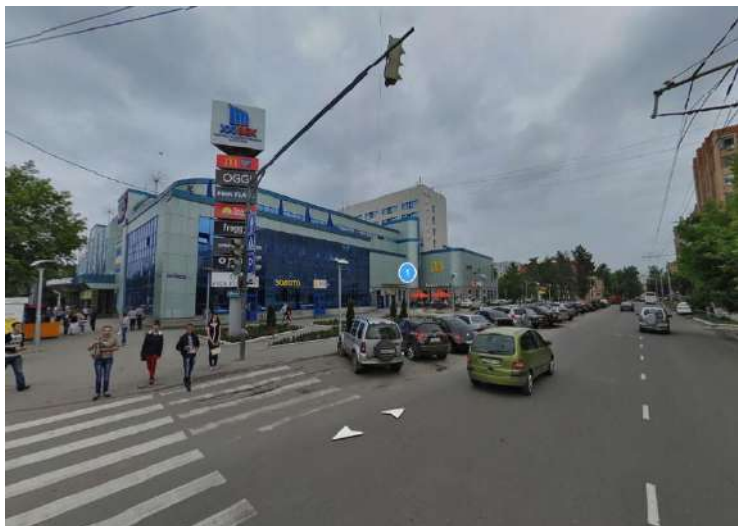


Фото № 56



Фото № 57



Фото № 58



Фото № 59



Фото № 60



Фото № 61



Фото № 62



Фото № 63

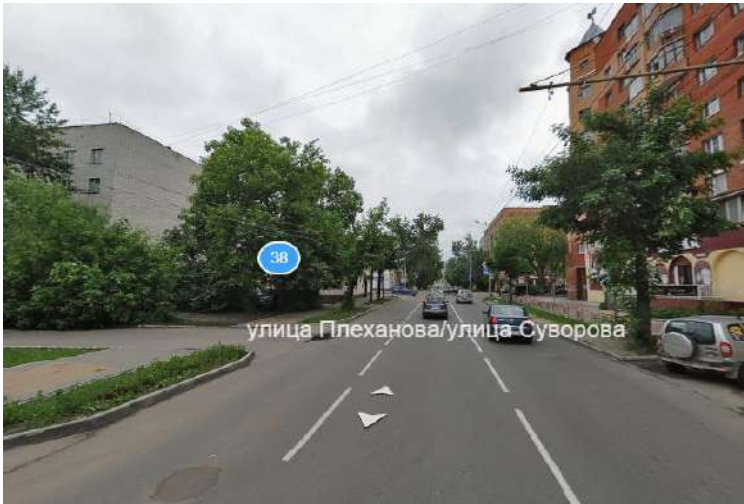


Фото № 64



Фото № 65



Фото № 66

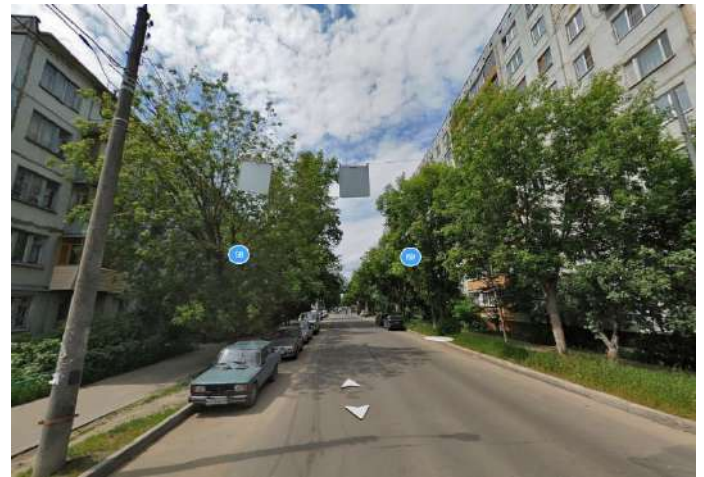


Фото № 67

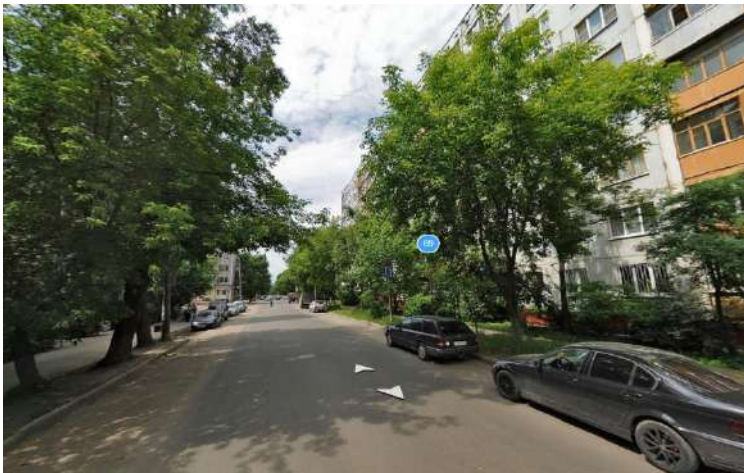


Фото № 68

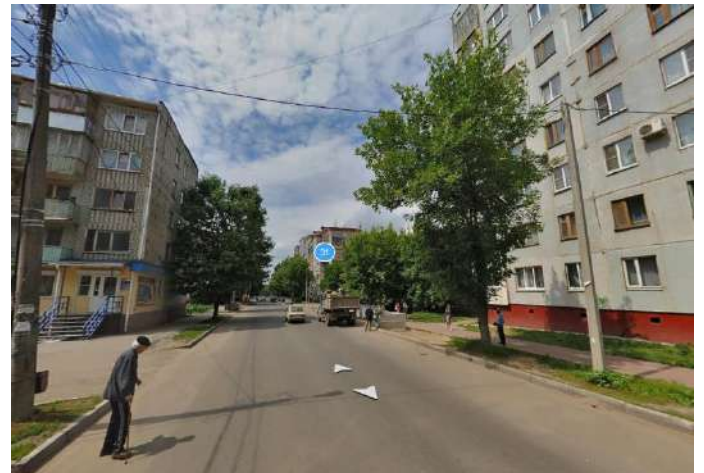


Фото № 69



Фото № 70



Фото № 71



Фото № 72



Фото № 73



Фото № 74



Фото № 75



Фото № 76



Фото № 77



Фото № 78



Фото № 79



Фото № 80

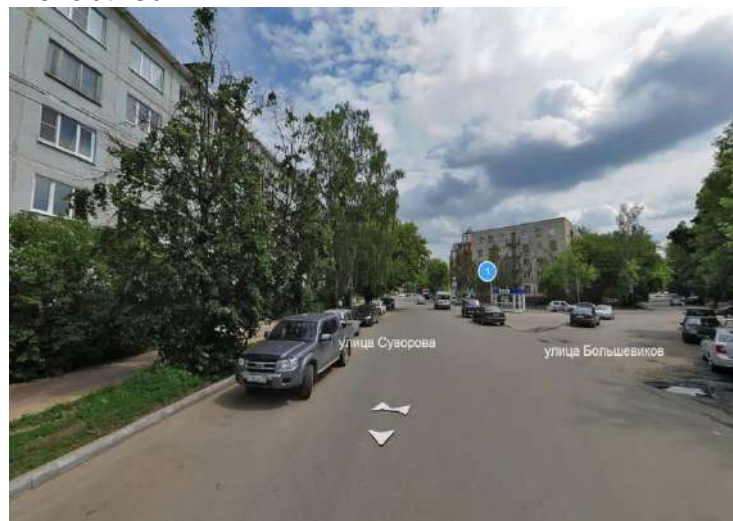


Фото № 81



Фото № 82

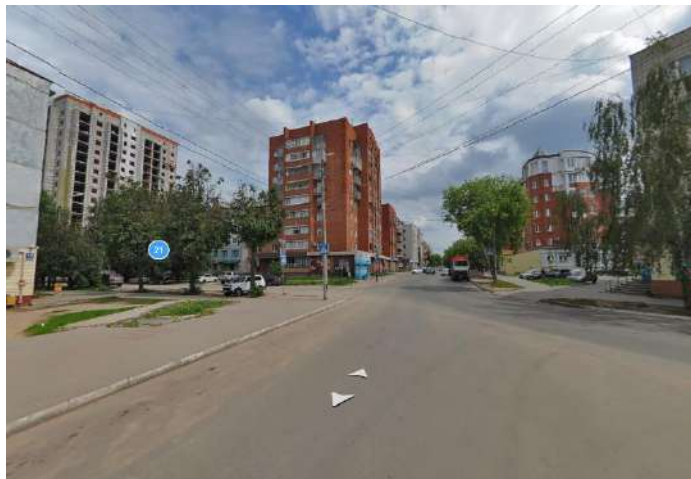


Фото № 83

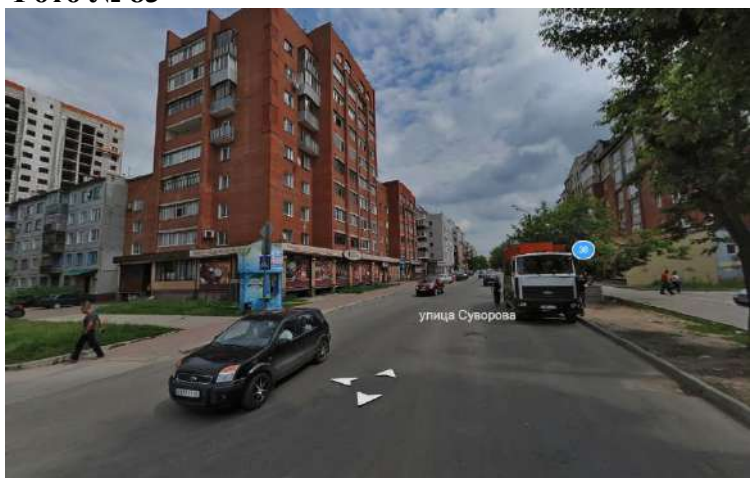


Фото № 84



Фото № 85



Фото № 86



Фото № 87



Фото № 88

