
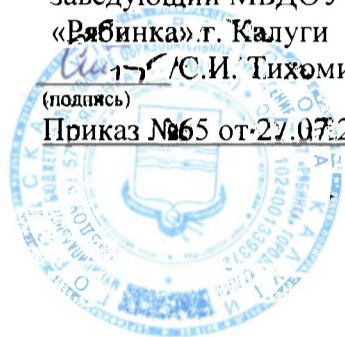



Муниципальное бюджетное дошкольное  
образовательное учреждение № 57 «Рябинка»  
города Калуги

Утверждаю:  
заведующий МБДОУ №57  
«Рябинка» г. Калуги  
 /С.И. Тихомирова  
(подпись)  
Приказ №65 от 27.07.2016 г.



Согласовано:  
Начальник управления  
образования г. Калуги  
 О.А. Лыткина  
(подпись)



# ПАСПОРТ ДОСТУПНОСТИ

Калуга, 2016 г.

## 1. Общие сведения об объекте

1.1. Вид (наименование) объекта: объект образования (детский сад)

1.2. Полный почтовый адрес объекта: 248029, г. Калуга, ул. Гурьянова, д. 35А.

1.3. Сведения о размещении объекта:

Двухэтажное кирпичное здание, общая площадь здания – 718,6 кв. м  
Имеется прилегающей земельный участок площадью - 3863 кв. м

1.4. Год постройки здания - 1970, последнего капитального ремонта \_\_\_\_ - \_\_\_\_

1.5. Дата предстоящих плановых ремонтных работ: текущего 2017, капитального \_\_\_\_ - \_\_\_\_

### Сведения об организации, расположенной на объекте

1.5. Название организации (учреждения):

полное юридическое наименование: Муниципальное бюджетное дошкольное образовательное учреждение №57 «Рябинка» города Калуги;

краткое наименование: МБДОУ № 57 «Рябинка» г. Калуги

1.7. Юридический адрес организации (учреждения), телефон, e-mail:  
248020, г. Калуга, ул. Гурьянова, д. 35А,  
тел: 539-680,

Фактический адрес организации (учреждения), телефон, e-mail:  
248029, г. Калуга, ул. Гурьянова, д. 35А

официальный сайт: <http://mbdou57ryabinkakaluga.unn.ru/>

e-mail: [ds057@uo.kaluga.ru](mailto:ds057@uo.kaluga.ru)

1.8. Основание для пользования объектом: оперативное управление

1.9. Форма собственности: государственная

1.10. Территориальная принадлежность: муниципальная

1.11. Вышестоящая организация (наименование:.) Управление образования города Калуги

1.12. Адрес вышестоящей организации, другие координаты (полный почтовый адрес, телефон, e-mail):

адрес: 248000, г. Калуга, ул. Дзержинского, д. 53

тел: 57-01-24 – начальник дошкольного отдела Солодуха Е.Н.  
72-36-80 – главный специалист Прокофьева И.А.

официальный сайт: <http://www.uprobr.kaluga.com/>

e-mail: [prokofyeva@uo.kaluga.ru](mailto:prokofyeva@uo.kaluga.ru)

**2. Характеристика деятельности организации на объекте (по обслуживанию населения)**

2.1. Сфера деятельности: образование

2.2. Категории обслуживаемого населения по возрасту: дети дошкольного возраста с 2 до 7 лет

2.3. Категории обслуживаемых инвалидов: инвалидов нет

2.4. Виды услуг: образовательная деятельность по образовательным программам дошкольного образования (обучение, воспитание и развитие детей)

2.5. Форма оказания услуг: на объекте, с пребыванием с 7.00 час. до 19.00 час., выходные: суббота, воскресенье, праздничные дни.

2.6. Плановая мощность: посещаемость (количество обслуживаемых в день), вместимость, пропускная способность - 160 детей

2.7. Участие в исполнении индивидуальной программы реабилитации инвалида, ребенка-инвалида: нет

**3. Состояние доступности объекта**

3.1. Путь следования к объекту пассажирским транспортом (описать маршрут движения с использованием пассажирского транспорта):

По направлению из центра города:

- троллейбус №10, остановка «Клуб»;

- маршрутное такси №10, 81 остановка «Клуб»

По направлению в центр города:

- троллейбус №10, остановка «Клуб»

- маршрутное такси № 10.81, остановка «Клуб»

Адаптированного пассажирского транспорта к объекту нет

3.2. Путь к объекту от ближайшей остановки пассажирского транспорта:

3.2.1. Расстояние до объекта от остановки транспорта: 300 метров

3.2.2. Время движения (пешком): 5 минут

3.2.3. Наличие выделенного от проезжей части пешеходного пути: да.

3.2.4. Перекрестки: регулируемые, без звуковой сигнализации и таймера.

3.2.5. Информация на пути следования к объекту (акустическая, тактильная, визуальная): нет.

3.2.6. Перепады высоты на пути (съезды с тротуара): нет

3.3. Организация доступности объекта для инвалидов - форма обслуживания <\*>

№№ п/п	Категория инвалидов (вид нарушения)	Вариант организации доступности объекта (формы обслуживания)<*>
1.	Все категории инвалидов и МГН<***>	«ДУ»

	в том числе инвалиды:	
2	передвигающиеся на креслах-колясках	«ДУ»
3	с нарушениями опорно-двигательного аппарата	«ДУ»
4	с нарушениями зрения	«ДУ»
5	с нарушениями слуха	«ДУ»
6	с нарушениями умственного развития	«ДУ»

-----  
 <\*> С учетом СП 35-101-2001, СП 31-102-99;  
 <\*> указывается один из вариантов ответа: "А" (доступность всех зон и помещений - универсальная); "Б" (специально выделенные для инвалидов участки и помещения); "ДУ" (дополнительная помощь сотрудника, услуги на дому, дистанционно); "Нет" (не организована доступность);  
 <\*\*\*> указывается худший из вариантов ответа.

#### 3.4. Состояние доступности основных структурно-функциональных зон

N п/п	Основные структурно-функциональные зоны	Состояние доступности для основных категорий инвалидов <*>					Для всех категорий маломобильных групп населения <***>
		для передвигающихся на креслах-колясках	с другими нарушениями опорно-двигательного аппарата	с нарушениями зрения	с нарушениями слуха	с умственными нарушениями	
1	2	3	4	5	6	7	8
1.	Территория, прилегающая к зданию (участок)	ДП	ДП	ДУ отсутствует направляющая разметка, тактильные указатели	ДП	ДУ отсутствуют направляющие символы	ДУ
2.	Вход (входы) в здание	ДУ недостаточная глубина тамбура с открыванием двери к себе (менее 1,2 м.)	ДУ недостаточная глубина тамбура с открыванием двери к себе (менее 1,2 м.)	ДП	ДП	ДП	ДУ
3.	Путь (пути) движения внутри здания, включая пути эвакуации	ДУ недостаточная ширина лестничного марша (менее 1,2), отсутствуют пандусы, подъемные платформы	ДУ недостаточная ширина лестничного марша, отсутствуют подъемные платформы, бортики для предотвращения соскальзывания костыля по боковым краям лестницы	ДУ отсутствуют направляющие символы, контрастная разметка лестничных пролетов, зон открывания дверей	ДП	ДУ отсутствуют направляющие символы	ДУ
4.	Зона целевого назначения здания	ДП	ДП	ДП	ДП	ДП	ДП

	(целевого посещения объекта)						
5.	Санитарно-гигиенические помещения	ДУ недостаточная площадь санузла, отсутствие поручней	ДУ недостаточная площадь санузла, отсутствие поручней	ДП	ДП	ДП	ДУ
6.	Система информации и связи (на всех зонах)	ДП	ДП	ДУ отсутствуют звуковые и тактильные средства отображения информации	ДУ отсутствуют электронные носители информации с устройством сурдоперевода	ДП	ДУ
7.	Пути движения к объекту (от остановки транспорта)	ДП	ДП	ДУ отсутствует направляющая разметка	ДП	ДП	ДУ
8.	Все зоны и участки <*>	ДУ	ДУ	ДУ	ДУ	ДУ	ДУ

<\*> Указывается: ДП - доступно полностью (доступность для всех категорий инвалидов и других маломобильных групп населения); ДЧ - доступно частично (достигаемость мест целевого назначения для отдельных категорий инвалидов); ДУ - доступно условно (организация помощи сотрудниками учреждения (организации) или иной альтернативной формы обслуживания (на дому, дистанционно и др.)); Нет - недоступно (не предназначен для посещения инвалидами и другими маломобильными группами населения);

<\*> указывается худший из вариантов ответа.

### 3.5. ИТОГОВОЕ ЗАКЛЮЧЕНИЕ о состоянии доступности объекта социальной инфраструктуры:

Состояние доступности МБДОУ № 57 «Рябинка» г. Калуги для основных категорий инвалидов определяется как «доступно условно». Территория, прилегающая к зданию доступна для всех категорий инвалидов, однако для инвалидов по зрению, слуху и с умственными нарушениями доступ затруднен из-за отсутствия направляющей разметки, символов и указателей, отвечающих требованиям СНиП 35-01-2001, тактильных указателей. Для лиц, передвигающихся на креслах-колясках или костылях, территория, прилегающая к зданию доступна полностью, отсутствуют перепады высот, бордюры, ступени и другие возвышенности, препятствующие движению. Вход в здание возможен для всех, кроме инвалидов-колясочников, и затруднен для людей с нарушениями опорно-двигательного аппарата, так как этому препятствует недостаточная ширина дверных проемов, малогабаритный тамбур и отсутствие пандусов. Пути движения по зданию, включая пути эвакуации для лиц с нарушениями зрения, слуха и умственными нарушениями доступны условно, поскольку не в полном объеме имеются символы и указатели, отвечающие требованиям СНиП 35-01-2001, отсутствует контрастная разметка лестничных пролетов, зон открывания дверей. Для инвалидов-колясочников и лиц с другими нарушениями опорно-двигательного аппарата пути движения по зданию невозможны, так как ширина лестничных пролетов не отвечает установленным требованиям, отсутствуют пандусы, подъемные платформы, отсутствуют ограждающие бортики для предотвращения соскальзывания костылей по боковым краям лестниц. Зоны целевого назначения, в данном случае это групповые помещения, музыкальный зал находятся в полной доступности для инвалидов с нарушениями опорно-двигательного аппарата, с нарушениями слуха, зрения и умственными нарушениями.

Санитарно-гигиенические помещения доступны для всех категорий инвалидов, кроме лиц, передвигающихся на креслах-колясках и лиц с другими нарушениями опорно-двигательного аппарата. Это связано с отсутствием поручней и недостаточной площадью санузла. Система информации и связи представлена в основном визуальными средствами отображения информации. Отсутствуют звуковые и тактильные средства воспроизведения информации. В связи с этим представленная информация доступна категориям инвалидов с нарушением слуха, частично лицам с умственными нарушениями и с нарушениями опорно-двигательного аппарата. Для последних затруднение вызывает высота размещения информации (выше уровня глаз человека на кресле-коляске). Визуальное отображение информации частично доступно или недоступно лицам с нарушением зрения в зависимости от индивидуальных особенностей. Технические средства сигнализации представлены в графическом виде (предупреждающие знаки) и в виде звукового оповещения. Это обеспечивает доступность сигнализации для всех категорий инвалидов. Из средств двусторонней связи имеется телефон и услуга «обратный звонок» на официальном сайте МБДОУ № 57 «Рябинка». Эти средства доступны лицам с нарушениями опорно-двигательного аппарата, зрения, частично лицам с умственными нарушениями. Недоступны лицам с нарушением слуха. Пути движения к объекту от остановки транспорта не имеют перепада высоты, бордюров, ступеней и других возвышенностей, препятствующих движению. Имеются тротуарные дорожки достаточной ширины. Досягаемость объекта от ближайшей остановки 3-5 минут. Все это обеспечивает доступность объекта для всех категорий инвалидов, кроме лиц с нарушением зрения, поскольку отсутствует направляющая разметка и тактильные указатели движения. Таким образом, 100% доступности всех зон и помещений для всех категорий инвалидов нет. Все зоны и участки МБДОУ № 57 «Рябинка» г. Калуги являются условно доступными. Необходима организация помощи сотрудниками отдельным категориям инвалидов при посещении объекта или поиск альтернативной формы обслуживания лиц с ограниченными возможностями здоровья.

#### 4. Управленческое решение

##### 4.1. Рекомендации по адаптации основных структурных элементов объекта:

N п/п	Основные структурно-функциональные зоны	Рекомендации по адаптации объекта (вид работы)			
		не нуждается (доступ обеспечен)	ремонт (текущий, капитальный); оснащение оборудованием	индивидуальное решение с техническими средствами реабилитации	технические решения невозможны организация альтернативной формы обслуживания
1	2	3	4	5	6
1.	Территория, прилегающая к зданию (участок)	Имеется ровное асфальтовое покрытие, перила, удобные, широкие лестницы, плавный спуск для колясок.	Установка рельефных и силуэтных указателей. При наличии финансирования - 2016 год	-	-
2.	Вход (входы) в здание	-	Установка звуковых, визуальных и тактильных ориентиров. При наличии финансирования - 2016	Монтаж пандусов, установка плавных доводчиков. При наличии	Установка кнопки вызова персонала для инвалидов-колясочников с целью оказания

			год. Оформление входных и выходных полотен дверей разными цветами. Срок выполнения - 2017 год.	финансирования - 2016 год	им помощи г въезде в здание. Срок выполнения 2017 год.
3.	Путь (пути) движения внутри здания, включая пути эвакуации	-	Увеличение проемов дверных проходов, ликвидация порогов. При наличии финансирования - 2018 год Оснащение стеклянных дверей яркой маркировкой на высоте 1,5 м. от пола. Срок выполнения - 2017 год. На лестничных маршах установка рельефных пластин с номерами этажа. Обозначение первой и последней ступени марша контрастной окраской. Покраска лестничных пролетов в соответствии с требованиями доступности для лиц с нарушением зрения. Срок выполнения – 2016 год. Установка звуковых, визуальных и тактильных ориентиров. При наличии финансирования - 2017 год.	Установка поручней на путях следования., установка оградительных бортиков на боковых краях лестниц. При наличии финансирования - 2018 год	-
4.	Зона целевого назначения здания (целевого посещения объекта)	Просторные помещения с ровным полом	Увеличение проемов дверных проходов. Ликвидация порогов. При наличии финансирования - 2018 год. Установка звуковых, визуальных и тактильных ориентиров. При	Установка поручней по периметру групповых помещений. Приобретение одноместных столов для детей-инвалидов,	Подъем на второй этаж инвалидов колясочников не возможен

			наличии финансирования - 2017 год.	трансформируемой мебели. При наличии финансирования - 2018 год.	
5.	Санитарно-гигиенические помещения	-	Увеличение проемов дверных проходов. При наличии финансирования - 2018 год. Установка крючков для одежды, костылей и др. принадлежностей. Срок выполнения - 2017 год.	Установка поручней по боковым сторонам помещения. Установка рельефных и цветowych опознавательных знаков. При наличии финансирования - 2017 год.	-
6.	Система информации и связи (на всех зонах)	Наличие телефонной точки на первой этаже в доступном месте.	Капитальный ремонт электропроводки При наличии финансирования 2016 год.	Обеспечение радиосвязи, домофона на групповых и административных дверях. При наличии финансирования - 2016 год.	-
7.	Пути движения к объекту (от остановки транспорта)	-	Ремонт тротуаров, Асфальтирование дороги. При наличии финансирования 2016 год.	Установка звуковых, визуальных и тактильных ориентиров. При наличии финансирования - 2016 год.	Оснащение регулируемого пешеходного перехода звуковым сигналом.
8.	Все зоны и участки				

<\*> Указываются конкретные рекомендации по каждой структурно-функциональной зоне.

4.2 Период проведения работ при наличии финансирования 2017-2018 гг.  
в рамках исполнения не имеется

(указывается наименование документа: программы, плана)

4.3 Ожидаемый результат (по состоянию доступности) после выполнения работ по адаптации: доступность объекта для всех категорий инвалидов


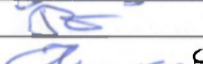
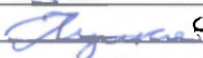
4.4. Для принятия решения требуется, не требуется согласование с вышестоящей организацией (нужное подчеркнуть).



*Имеется заключение уполномоченной организации о состоянии доступности объекта (наименование документа и выдавшей его организации, дата), прилагается*

не имеется

Паспорт составлен членами комиссии по организации обследования и паспортизации объекта социальной инфраструктуры МБДОУ №57 «Рябинка» г. Калуги

 \_\_\_\_\_ председатель комиссии, заведующий С.И. Тихомирова  
 \_\_\_\_\_ член комиссии, старший воспитатель Е.И. Рыбакова  
 \_\_\_\_\_ член комиссии, музыкальный руководитель Л.В. Чулкова

к паспорту доступности МБДОУ №57 «Рябинка» г. Калуги утвержденного приказом заведующего С.И. Тихомировой от 27. 07. 2016 г. №65

**АКТ  
обследования территории**

I Результаты обследования:

1. Территории, прилегающей к зданию (участка)  
муниципальное бюджетное дошкольное образовательное учреждение №57 «Рябинка» г.  
Калуги  
Адрес объекта 248029 г. Калуга, ул. Гурьянова, 35А  
Наименование объекта, адрес

№ п/п	Наименование функционально-планировочного элемента	Наличие элемента			Выявленные нарушения и замечания		Работы по адаптации объектов	
		есть/нет	№ на плане	№ фото	Содержание	Значимо для инвалида (категория)	Содержание	Вид работ
1.1	Вход (входы) на территорию	есть	1,2	.	нет	нет		
1.2	Путь (пути) движения на территории	есть			нет	нет		
1.3	Лестница (наружная)	есть			нет	нет		
1.4	Пандус (наружный)	нет			нет	нет		
1.5	Автостоянка и парковка	нет			нет	нет		

**II Заключение по зоне:**

Наименование структурно-функциональной зоны	Состояние доступности*	Приложение		Рекомендации по адаптации
		№ на плане	№ фото	
<b>Территории, прилегающей к зданию</b>	<b>ДП-В</b>	3-4		не нуждается

\* указывается: **ДП-В** - доступно полностью всем; **ДП-И** (К, О, С, Г, У) – доступно полностью избирательно (указать категории инвалидов); **ДЧ-В** - доступно частично всем; **ДЧ-И** (К, О, С, Г, У) – доступно частично избирательно (указать категории инвалидов); **ДУ** - доступно условно, **ВНД** - недоступно  
\*\*указывается один из вариантов: не нуждается; ремонт (текущий, капитальный); индивидуальное решение с ТСП; технические решения невозможны – организация альтернативной формы обслуживания

КАЗЕННОЕ ПРЕДПРИЯТИЕ  
КАЛУЖСКОЙ ОБЛАСТИ  
«БЮРО ТЕХНИЧЕСКОЙ ИНВЕНТАРИЗАЦИИ»

Россия. Калужская область

Район

Город г. Калуга

Район города Московский

ТЕХНИЧЕСКИЙ ПАСПОРТ

на объект недвижимости МДОУ № 57 "Рябинка", стр.1

назначение нежилого строения

г. Калуга, ул. Гурьянова, д. 35а

адрес (местоположение) объекта учета

Инвентарный номер	9460					
Квартал номер						
Кадастровый номер	40	26			9460/1	1000
	А	Б	В	Г	Д	Е

Паспорт составлен по состоянию на

28.06.2007 г.

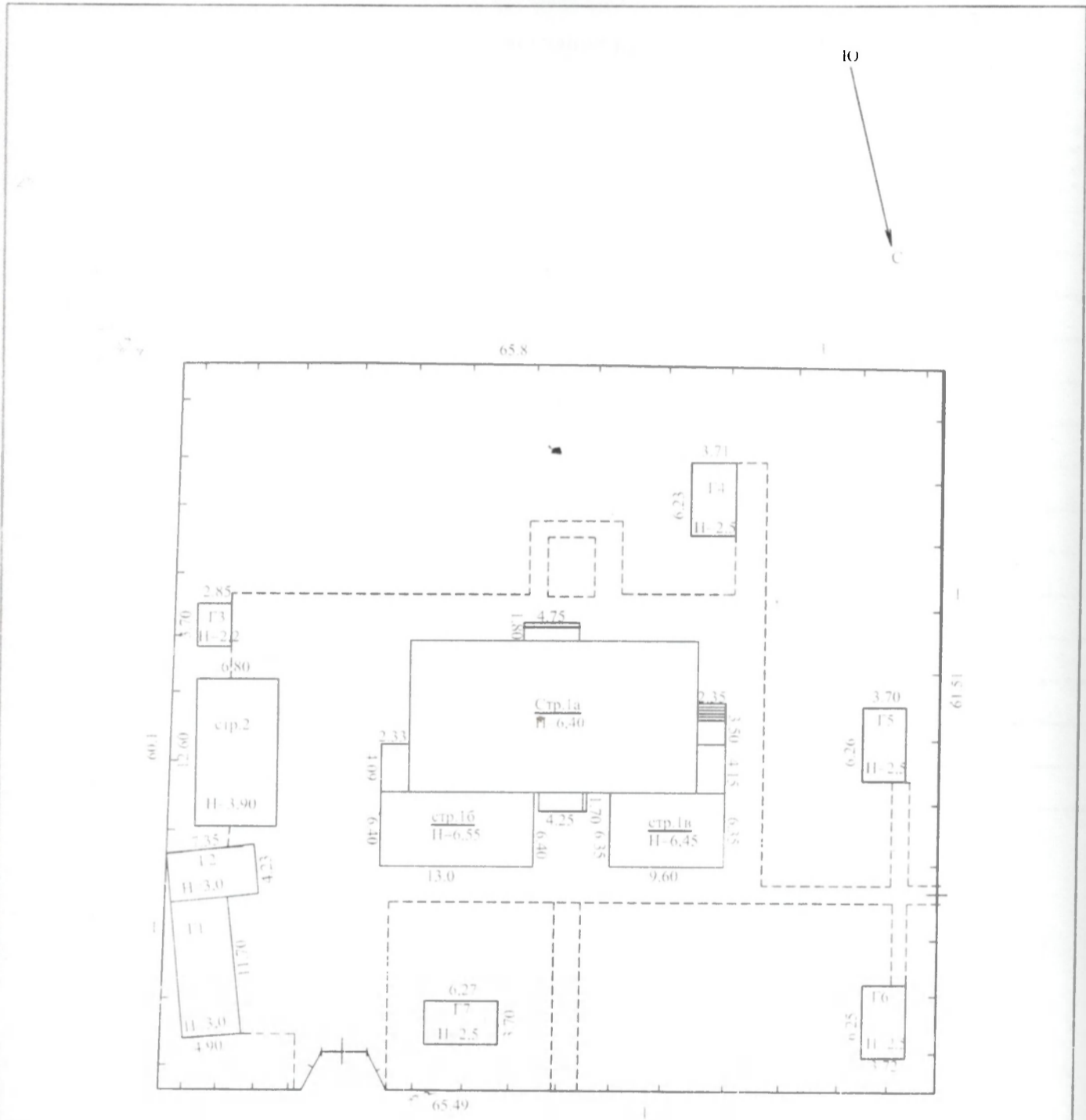
(указывается дата обследования объекта учета)

КОПИЯ ВЕРНА

подпись

*С.С. Такаев*  
*Явлев М.В.*





**КОПИЯ ВЕРНА**

подпись

*С.И. Дахмедов*  
*Давыдова О.В.*



КАМЕРНО-ТЕХНИЧЕСКОЕ УЧРЕЖДЕНИЕ "БЮРО ТЕХНИЧЕСКОЙ ИНВЕСТИЦИОННОЙ РАБОТЫ"		Масштаб
Инвентарный №	адрес объекта г. Калуга	1:500
	ул. Гурьянова 35б	
Дата	план земельного участка	Подпись
	№ 1	
28.06.07	Исполнитель: инженер Внукова Г.К.Ю.	<i>Внукова Г.К.Ю.</i>
	Директор: Давыдова О.В.	

I. Регистрация прав собственности.

Дата записи	Полное наименование собственника (учреждения, предприятия или организации)	Документы, устанавливающие право собственности с указанием кем, когда и за каким номером выданы. № свидетельства о государственной регистрации права, владения, пользования...	Доля (часть, литера)	Подпись свидетеля правильно записан
1	2	3	4	5

II. Экспликация площади земельного участка 3863 кв.м.

по документам	Площадь участка		Незастроенная площадь					
	фактически	застроенная	замощенная	озелененная	прочая			
1	2	3	4	5	6	7	8	9
	3863	693,4						

III. Благоустройство здания 718,6 кв.м полезной площади

подпорная стена	канализация	Отопление					Центральное горячее водоснабжение	Ванны		Газоснабжение		Электрооснабжение	Лифты (шт.)	
		ОТ ГИД	От грунтовой (карта, планы)	От собственной котельной	От АГВ	печью		электроотопление	с горячей водой	с газовыми котлами	предварительное		жидкотопливное	пассажирские
718,6	718,6	718,6				718,6					718,6			

КОПИЯ ВЕРНА

подпись

*Сейт С.И. Такомуров*  
*завед. м/о БУ ИБХ*



IV. Общие сведения.

Назначение	Детский сад
Использование	по назначению
Количество мест (мощность)	
а)	
б)	
в)	
г)	

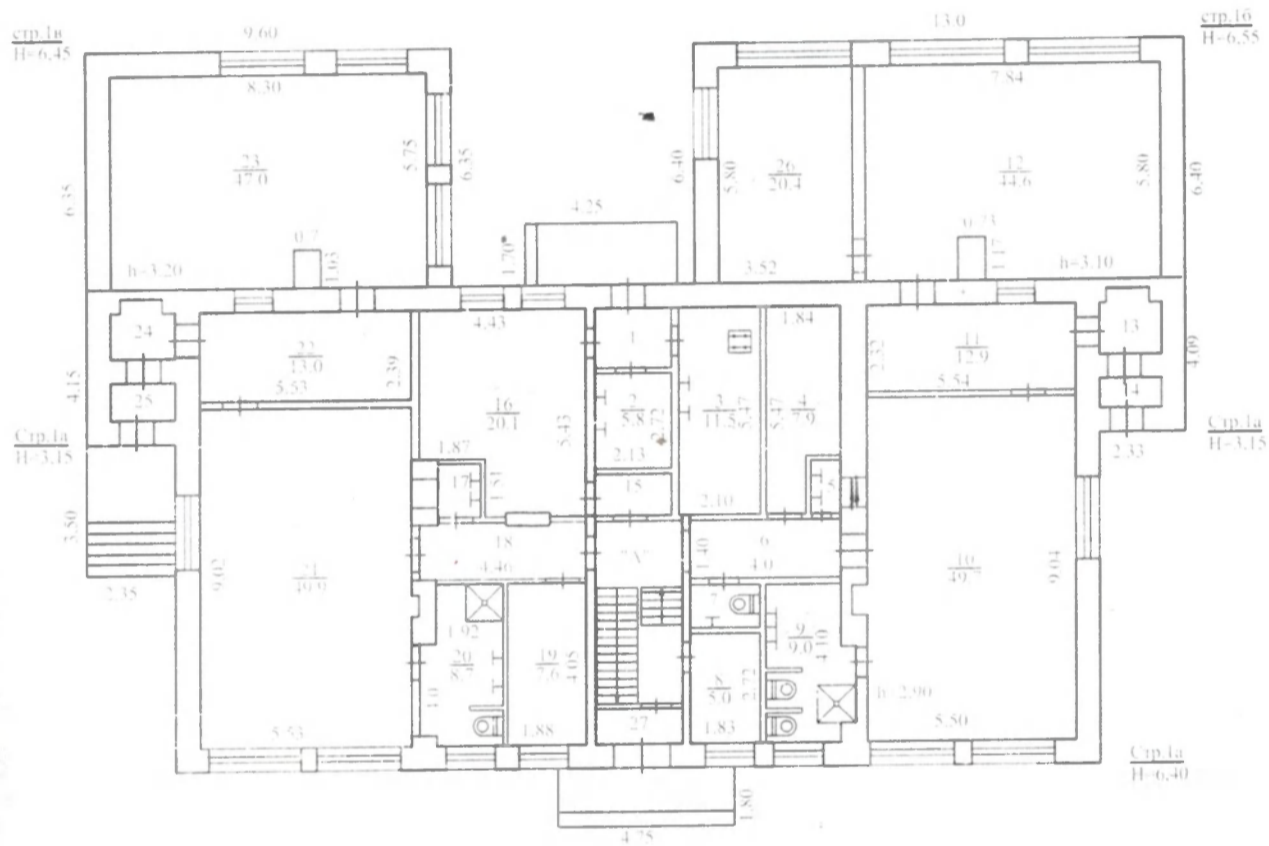
V. Исчисление площадей и объемов здания и его частей (подвалов, пристроек и т.п.)

Литера по плану	Наименование строений и сооружений	Формулы подсчета площадей по наружному обмеру	Площадь (м <sup>2</sup> )	Высота (м)	Объем (м <sup>3</sup> )
1	2	3	4	5	6
Стр. Ia	основное строение	24.4*12.9 2.33*4.09+2.35*4.15	314.8 19.2	6.4 3.15	2075
Стр. Ib	основное строение	13.0*6.40	83.2	6.55	550
Стр. Ic	основное строение	9.6*6.35	60.9	6.45	398
	ступени	4.25*1.7+4.75*1.8 2.35*3.5	23.8		
Г1	сарай	11.7*4.9	57.3	3	172
Г2	гараж	4.23*7.35	31.1	3	93
Г3	сарай	3.7*2.85	10.5	2.2	23
Г4	веранда	6.23*3.71	23.1	2.5	58
Г5	веранда	6.26*3.7	23.2	2.5	58
Г6	веранда	6.25*3.7	23.1	2.5	58
Г7	веранда	6.27*3.7	23.2	2.5	58
Г	забор		252.3	1.6	404

КОПИЯ ВЕРНА

подпись С.И. Тихомирова  
директор ИБ КОУ





КОПИЯ ВЕРНА

подпись

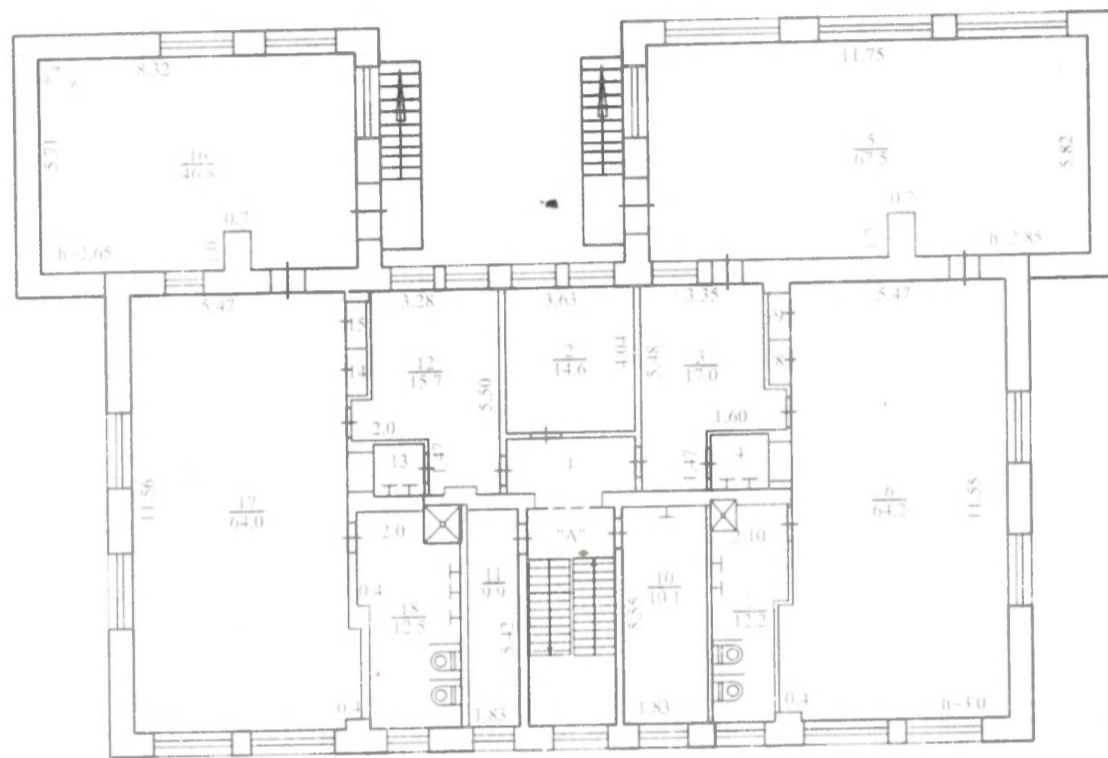
*Сидор С.И. Тахомирский*  
*Заведующий*



ТЕХЗАКЛЮЧЕНИЕ №151  
 СП 29 СЧ СЗ КД "БТИ"

29 СЧ КС

КАЗЕННОЕ ПРЕДПРИЯТИЕ КАЛУЖСКОЙ ОБЛАСТИ "БЮРО ТЕХНИЧЕСКОЙ ИНВЕНТАРИЗАЦИИ"		Масштаб
Инвентарный №	адрес объекта г.Калуга ул. Гурьянова 35а строение № 1 план 1 этажа	1:200
Дата	Исполнитель: Фамилия, имя, отчество Инженер Внукова И. Ю.	Подпись
28.06.07	Директор Давыдова О.В.	



**КОПИЯ ВЕРНА**

подпись

*Иван К.И. Техинский*  
*директор БРОУ и СТ*



ТЕХЗАКЛЮЧЕНИЕ №151  
 от 28.06.07 от КП "БТИ"  
 25 04 08

КАЗЕННОЕ ПРЕДПРИЯТИЕ КАЛУЖСКОЙ ОБЛАСТИ "БЮРО ТЕХНИЧЕСКОЙ ИНВЕНТАРИЗАЦИИ"		Масштаб
Инвентарный №	адрес объекта г.Калуга	1:200
	ул. Гурьянова, 35а	
	строение №1 план 2 этажа	
Дата	Исполнитель фамилия, имя, отчество	Подпись
28.06.07	Инженер Внукова И. Ю.	<i>И. Ю. Внукова</i>
	Директор Давыдова О.В.*	<i>О. В. Давыдова</i>





Стр 1 а	6	групповая	64,2			64,2	
	7	санузел	12,2				12,2
	8	шкаф	0,4				0,4
	9	шкаф	0,4				0,4
	10	кабинет	10,1	10,1			
	11	кабинет	9,9	9,9			
	12	разделка	15,7				15,7
	13	мощная	1,8				1,8
	14	шкаф	0,4				0,4
	15	шкаф	0,4				0,4
Стр 1 в	16	спальная	46,8				46,8
Стр 1 а	17	групповая	64				64
	18	санузел	12,5				12,5
		«А» лестничная клетка	13,2				13,2
		Итого по 2-му этажу	359	34,6			242,5 81,9
		Всего	718,6	55			433,7 229,9

**КОПИЯ ВЕРНА**

подпись С.И. Тихомиров  
*директор ИИИРОУ*



*И.Ю. Внукова*  
(Подпись)

Внукова И.Ю.  
(Расшифровка подписи)

Описание конструктивных элементов здания и определение износа.

Литера по плану \_\_\_\_\_ Стр. Ia \_\_\_\_\_ Год постройки 1970 Число этажей 2  
 Группа капитальности \_\_\_\_\_ Кап. ремонт в 1987г \_\_\_\_\_ Вид внутр. отделки простой

№ п/п	Наименование конструктивных элементов	Описание элементов (материал, конструкция или система, отделка и пр.)	Техническое состояние (осадки, трещины, гниль и т.п.)	Удельный вес по таблице	Поправки к удельному весу в %	Удельный вес конструктивного элемента	% износа	% износа к строению (п. 7*гр8).100	Текущие изменения Инос в %	
									элемент	в строение
1	2	3	4	5	6	7	8	9	10	11
1	Фундамент	бутовый					35			
2	Стены	кирпичные					40			
3	Перегородки	кирпичные					30			
4	Перекрытия									
	Междуэтажные перекрытия	ж/бетонные					30			
	Чердачные перекрытия	ж/бетонные					30			
5	Крыша	совмещенная					15			
6	Проемы									
	Проемы оконные	2-е створные					0			
	Проемы дверные	филеичатые					15			
7	Полы	дощатые					20			
8	Отделка	оштукатурено, окрашено, побелено, обои, плитка, пластиковые панели					20			
9	Кухонные очаги									
10	Электро- и сантехн. устр-ва									
	Отопление	центральное					20			
	Электричество	есть					20			
	Водопровод	есть					20			
	Канализация	есть					20			
	Газоснабжение	нет								
11	Крыльца, лестницы и пр.	Прочие работы								

Износ строения 25%

Износ, приведенный к 100 по формуле (процент износа (п. 9)\*100)/удельный вес



КОПИЯ ВЕРНА

подпись С.И.Тихо...

Описание конструктивных элементов здания и определение и

Литера по плану \_\_\_\_\_ Стр. 16 Год постройки 1987 Число этажей 2  
 Группа капитальности \_\_\_\_\_ Вид внутр. отделки простой

№ п/п	Наименование конструктивных элементов	Описание элементов (материал, конструкция или система, отделка и пр.)	Техническое состояние (осадки, трещины, гниль и т.п.)	Удельный вес по таблице	Поправки к удельному весу в %	Удельный вес конструктивного элемента	% износа	% износа к среднему (гр. 7 * гр. 8) / 100
1	2	3	4	5	6	7	8	9
1	Фундамент	ж б блоки					15	
2	Стены	кирпичные					15	
3	Перегородки	кирпичные					0	
4	Перекрытия							
	Междуэтажные перекрытия	ж бетонные					15	
	Чердачные перекрытия	ж бетонные					15	
5	Крыша	совмещенная					15	
6	Проемы							
	Проемы оконные	2-е створные					0	
	Проемы дверные	простые					10	
7	Полы	линолеум					10	
8	Отделка	окрашено					10	
9	Кухонные очаги							
10	Электро- и сантехн. устр-ва							
	Отопление	центральное					15	
	Электричество	есть					15	
	Водопровод	нет						
	Канализация	нет						
	Газоснабжение	нет						
11	Крыльцо, лестницы и прочие работы						15	

КОПИЯ ВЕРНА

подпись Сити-Р.И. Такомирова  
 инженер МБДОУ № 1



Износ строения 11%

% износа, приведенный к 100 по формуле: процент износа (гр. 9) \* 100, удельный вес (гр. 7)

Описание конструктивных элементов здания и определение износа.

Литера по плану \_\_\_\_\_ Стр. в \_\_\_\_\_ Год постройки 1987 Число этажей 2  
 Группа капитальности \_\_\_\_\_ Вид внутр. отделки простой

№ п/п	Наименование конструктивных элементов	Описание элементов (материал, конструкция или система, отделка и пр.)	Техническое состояние (осадки, трещины, гниль и т.д.)	Удельный вес по таблице	Поправки к удельному весу в %	Удельный вес конструктивного элемента	% износа	% износа к строению (стр 7*гр8/100)	Текущие изменения	
									Износ в % элемента	к строению
1	2	3	4	5	6	7	8	9	10	11
1	Фундамент	ж/б блоки					15			
2	Стены	кирпичные					15			
3	Перегородки									
4	Перекрытия									
	Междуэтажные перекрытия	ж/бетонные					15			
	Чердачные перекрытия	ж/бетонные					15			
5	Крыша	совмещенная					15			
6	Проемы									
	Проемы оконные	2-е створные					0			
	Проемы дверные	простые					10			
7	Полы	линолеум					10			
8	Отделка	окрашено					10			
9	Кухонные очаги									
10	Электро- и сантехн. устр-ва									
	Отопление	центральное					15			
	Электричество	есть					15			
	Водопровод	нет								
	Канализация	нет								
	Газоснабжение	нет								
	Крыльца, лестницы и пр.	Прочие работы					15			

Износ строения 15%

Износ, приведенный к 100 по формуле (процент износа (стр 9)\*100)/удельный вес (стр 7)



### Техническое описание пристроек и других частей здания.

Наименование конструктивных элементов	Год постройки	Год постройки			Наименование пристройки	Год постройки	Год постройки		
		Ул. вес по таблице	Ценностной коэффициент	Ул. вес после прироста проф.			Ул. вес по таблице	Ценностной коэффициент	Ул. вес
Фундамент									
Стены									
Перегородки									
Перекрытия									
Крыша									
Проемы	Окна								
	Двери								
Полы									
Отделка	Внутр.								
	внешн.								
Прочие работы									
Процент износа									
Итого		100*					100*		

**КОПИЯ ВЕРНА**

подпись

*Синг Е.И. Тихонин*  
*зав. ср. м/б. оу м.ст.*



Техническое описание служебных построек:

Наименование инженерных элементов	сараи	№	Г1	Год постройки	Уд. вес по таблице	Ценностной коэффициент	Уд. вес после прим. коэф.	Наим. строения	материал	№	Г2	Год постройки	Уд. вес по таблице	Ценностной коэффициент	Уд. вес после прим. коэф.	1988
Фундамент	бутовый				100*			бутовый					100*			
Стены	кирпичные							кирпичные								
Перегородки																
Перекрытия	деревянные							деревянные								
Крыша	железная							шифер								
Проемы	окна							металлические ворота								
Входы	двери							двери								
Отделка	внутр.							дошт. наполь.								
внешн.																
Другие работы																
Процент износа																
Итого	35%				100*			20%					100*			



Акт осмотра № 108/01-17 от 31.03.2008 г. в соответствии с 1988-м годом в связи с аварией в здании

**Техническое описание служебных построек.**

Наим. строения	веранда	Эт.	15	Год постройки	Наим. строения	веранда	Эт.	16	Год постройки
Наименование конструктивных элементов	Описание элементов (материал, конструкция, отделка и прочее)			Уд. вес по таблице	Ценностной коэффициент	Уд. вес после прим. коэф.	Описание элементов (материал, конструкция, отделка и прочее)		
	Уд. вес по таблице	Ценностной коэффициент	Уд. вес						
Фундамент	остонный				остонный				
Стены	кирпичные				кирпичные				
Перегородки									
Перекрытия	деревянные				деревянные				
Крыша	шифер				шифер				
Проемы	окна								
	дощатые				дощатые				
Полы									
Отделка	внутр.								
	внешн.								
Прочие работы									
Процент износа									
Итого	25%			100*	25%			100*	

Наим. строения	веранда	Эт.	17	Год постройки	Наим. строения	веранда	Эт.	Год постройки	
Наименование конструктивных элементов	Описание элементов (материал, конструкция, отделка и прочее)			Уд. вес по таблице	Ценностной коэффициент	Уд. вес после прим. коэф.	Описание элементов (материал, конструкция, отделка и прочее)		
	Уд. вес по таблице	Ценностной коэффициент	Уд. вес						
Фундамент	бетонный								
Стены	кирпичные								
Перегородки									
Перекрытия	деревянные								
Крыша	шифер								
Проемы	окна								
	дощатые								
Полы									
Отделка	внутр.								
	внешн.								
Прочие работы									
Процент износа									
Итого	25%			100*					

**КОПИЯ ВЕРНА**

подпись

*С.И. Тихомирнов*  
*завер. № 00 9 25 100\**





**Исчисление стоимости объекта недвижимости и его частей.**

Литера	Наименование построек	№ сборника	№ таблицы	Измеритель	Ст-ль измерителя по таблице	Поправки к стоимости (коэффициенты)		Ст-ль измерителя с поправками	Количество (объем м3) площадь м2	Инвентаризационно-восстановительная стоимость	% износа	Инвентаризационная стоимость (в руб.)
						Удельный вес	Климатический район					
Стр. Ia	основное строение								2075		25	1829628
Стр. Ib	основное строение								550		11	529781
Стр. Iv	основное строение								398		11	383333
I	забор								404		25	

**Исчисление стоимости служебных построек.**

Литера	Наименование построек	№ сборника	№ таблицы	Измеритель	Ст-ль измерителя по таблице	Поправки к стоимости (коэффициенты)		Ст-ль измерителя с поправками	Количество (объем м3) площадь м2	Инвентаризационно-восстановительная стоимость	% износа	Инвентаризационная стоимость (в руб.)
						Удельный вес	Климатический район					
01	сарай								172		35	16247
02	гараж								93		20	48662
03	сарай								23		20	10430
04	веранда								58		25	16192
05	веранда								58		25	16262
06	веранда								58		25	16192
07	веранда								58		25	16292

**Ограждения и сооружения (замощения) на участке**

Литера	Наименование ограждений и сооружений	Материал конструкции	Размеры			№ сборника	№ таблицы	Измеритель	Ст-ль измерителя по таблице	Поправки по климатическому району	Инвентаризационно-восстановительная стоимость	% износа	Инвентаризационная стоимость (в руб.)
			длина (м)	Ширина (м)	Площадь (кв.м)								
I	забор	Металлические прутья	252,3	1,6	404						25	67204	

**КОПИЯ ВЕРНА**

подпись *С.И. Тихомирова*  
 довер. *М.Р.С. 057*



Общая стоимость ( в рублях)

В цене на какого года	Основные строения		Служебные постройки		Сооружения		Всего	
	Инвентари- ционно- восстанови- тельная	Инвентари- зационная	Инвентари- ционно- восстанови- тельная	Инвентари- зационная	Инвентари- ционно- восстанови- тельная	Инвентари- зационная	Инвентари- ционно- восстанови- тельная	Итого
2007 г.		2880 143 руб						

Исполнитель *В.Ф.* Вилкова И.Ю.  
подпись расшифровка по

Руководитель группы *Ю.А.* Фролова Ю.А.  
подпись расшифровка по

Генеральный директор *О.В.* Давыдова О.В.  
подпись расшифровка по

Паспорт выдан 02.07.2007

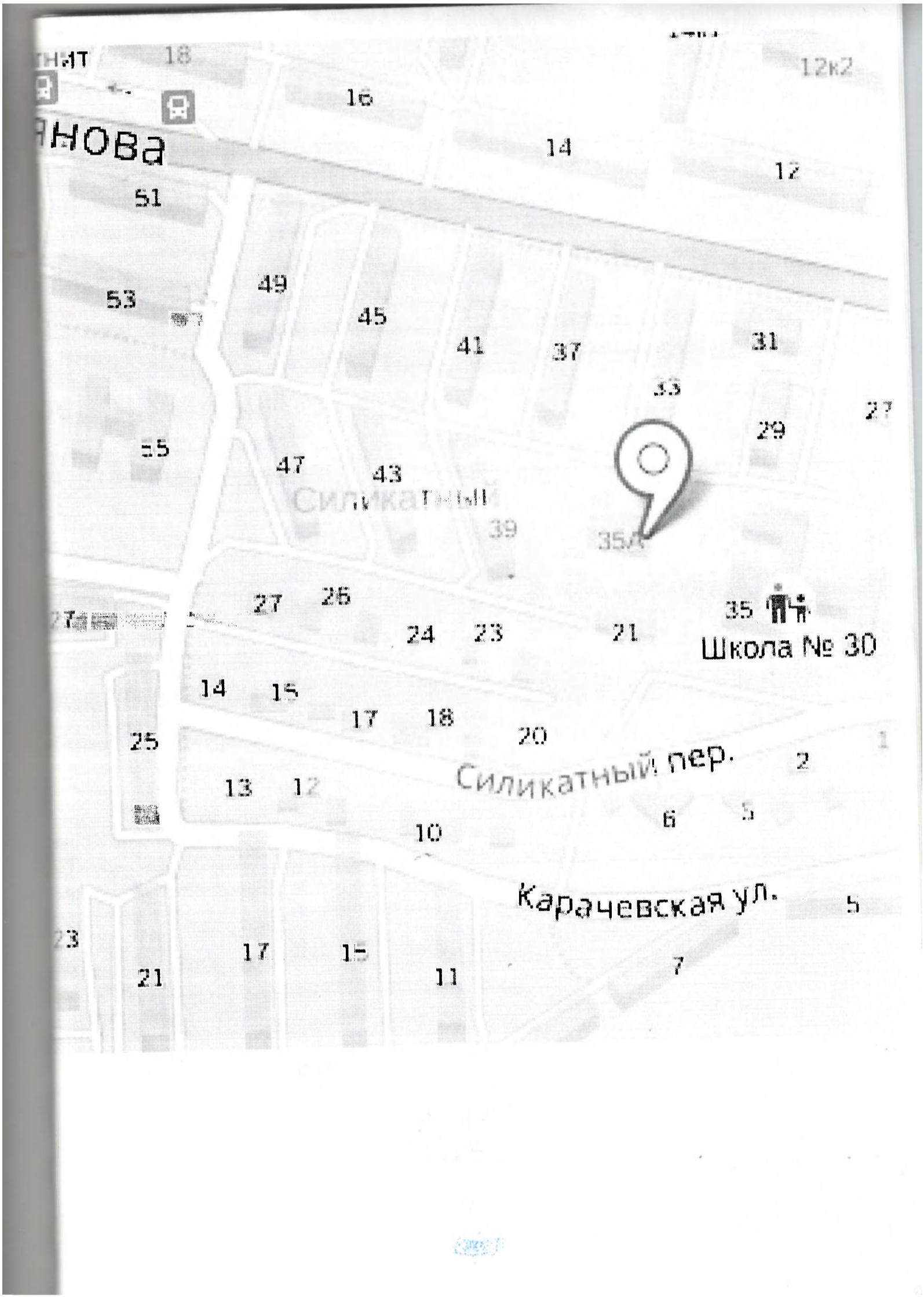
XV. Отметка о последующих обследованиях.

Дата обследования	200 г.	200 г.	200
Обследовал			
Оценивал			
Руководитель			

КОПИЯ ВЕРНА

подпись *Сити - О.И. Тимошинова*  
*Завед. м.п.р.о.ч.об.*





Янова

18

12к2

16

14

12

Янова

51

53

49

45

41

37

31

33

27

55

47

43

29

Силикатный

39

35А

27

26

35

Школа № 30

24

23

21

27

14

15

17

18

20

25

Силикатный пер.

2

13

12

6

5

10

Карачевская ул.

5

23

17

15

11

7

21

карта

Спутник

ул. Гурьянова

ул. Гурьянова

ВКУСНЯШКА,  
продуктовый магазин...

Сезам

Школа № 30

катный пер.

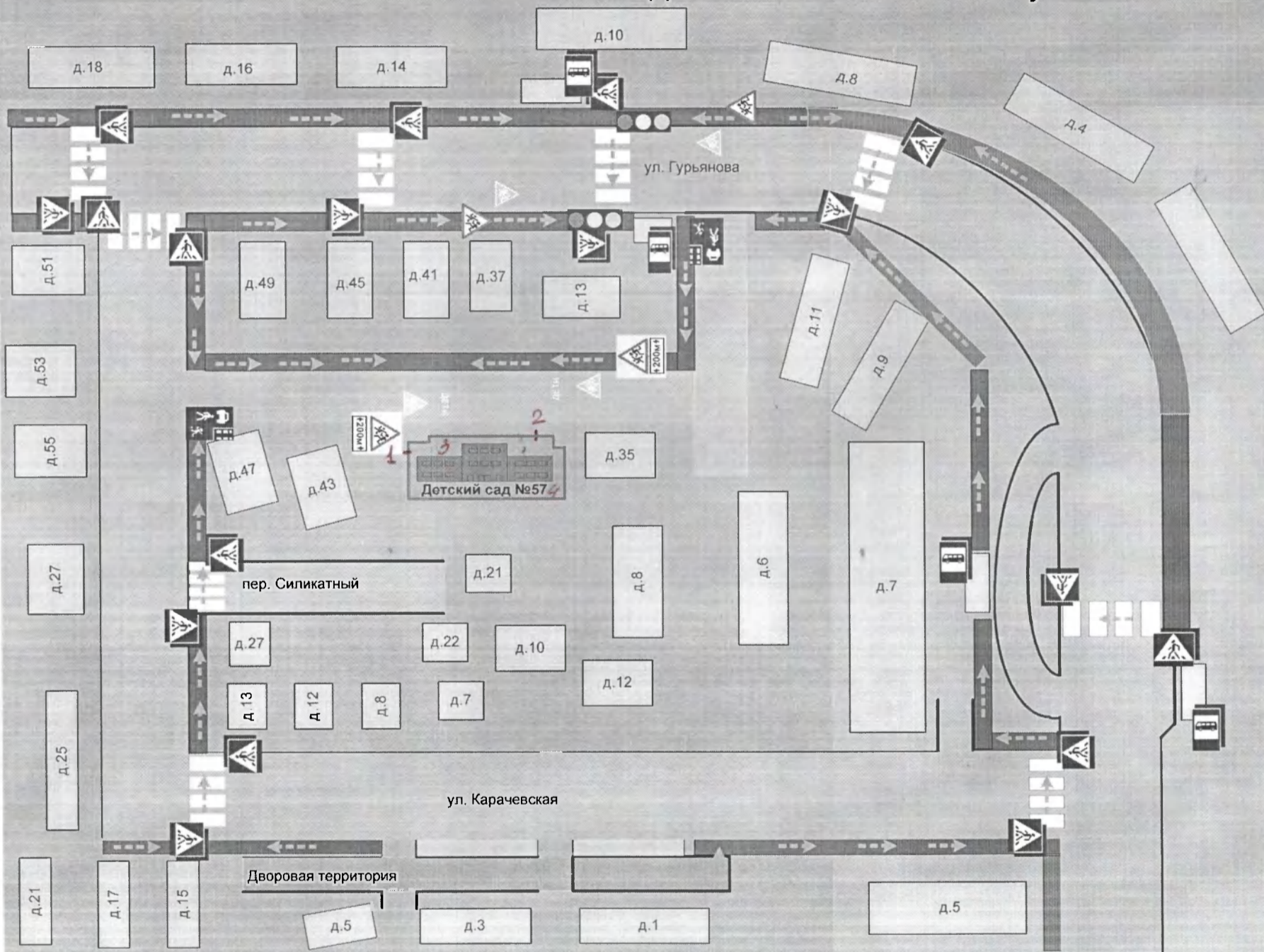
ВАШ-ГАРАЖ

Силикаты

google

Картографические данные | Условия использа

Безопасный маршрут  
до МБДОУ № 57 «Рябинка» г.Калуги



- Безопасный маршрут
- Дорожный знак 1.23 «Дети»
- Дорожный знак 5.19.1(2) «Пешеходный переход»
- Дорожный знак 5.16 «Место остановки автобуса и (или) троллейбуса.»
- Дорожная разметка 1.24.1 дублирует дорожный знак 1.23 «Дети»
- Дорожная разметка 1.14.1 «Зебра»
- Ограничивающее пешеходное ограждение

Прошито и пронумеровано  
29 лист(ов)  
*С.И. Тихомирова*  
(С.И. Тихомирова)

