

СОГЛАСОВАННО:  
Начальник Управления образования  
города Калуги

\_\_\_\_\_  
О.А.Лыткина /

« 28 » \_\_\_\_\_ 2016г.

УТВЕРЖДАЮ:

Заведующий МБДОУ № 37 «Веселые  
нотки» г. Калуги

\_\_\_\_\_  
/Н.В.Краснова/

« 28 » \_\_\_\_\_ 2016г.

**ПАСПОРТ ДОСТУПНОСТИ ДЛЯ ИНВАЛИДОВ  
объекта и услуг муниципального бюджетного дошкольного  
образовательного учреждения № 37  
«Веселые нотки» города Калуги**

**РЕЕСТР ОБЪЕКТОВ СОЦИАЛЬНОЙ ИНФРАСТРУКТУРЫ И УСЛУГ  
в приоритетных сферах жизнедеятельности инвалидов и других маломобильных групп  
населения Калужской области**

**Часть 1**

№п/п	1. Общие сведения об объекте						2. Характеристика деятельности (по обслуживанию населения)			
	Наименование (вид) ОСИ	Адрес ОСИ	№ паспорта доступности ОСИ	Название организации, расположенной на ОСИ	Форма собственности	Вышестоящая организация	Виды оказываемых услуг	Категория населения	Категория инвалидов	Исполнитель ИПР (да/нет)
1	2	3	4	5	6	7	8	9	10	11
1	объект образования	248018, г. Калуга, ул. Чехова, д.9	1	Муниципальное бюджетное дошкольное образовательное учреждение № 37 «Веселые нотки» города Калуги	государственная	Управление образования Администрации города Калуга	реализация ООП ДО в группах общеразвивающей направленности, воспитание и развитие детей дошкольного возраста	дети от 2 до 7 лет	нет	нет

**Примечание:** Внутренняя структура реестра ОСИ (разделы по строкам) формируется в виде сгруппированного списка по основным (приоритетным) сферам жизнедеятельности инвалидов и других МГН:

1 раздел – объекты здравоохранения

2 раздел – объекты образования

3 раздел – объекты социальной защиты населения

4 раздел – объекты физической культуры и спорта

5 раздел – объекты культуры

6 раздел – объекты связи и информации

7 раздел – объекты транспорта и дорожно-транспортной инфраструктуры

8 раздел – жилые здания и помещения

9 раздел – объекты потребительского рынка и сферы услуг

10 раздел – места приложения труда (специализированные предприятия и организации, специальные рабочие места для инвалидов)

**РЕЕСТР ОБЪЕКТОВ СОЦИАЛЬНОЙ СТРУКТУРЫ И УСЛУГ  
в приоритетных сферах жизнедеятельности инвалидов и других маломобильных групп  
населения Калужской области**

**Часть 2**

3. Состояние доступности объекта			4. Управленческое решение					
Вариант обустройства объекта <sup>1</sup>	Состояние доступности для различных категорий инвалидов <sup>2</sup>	Нуждаемость в адаптации	Виды работ по адаптации <sup>3</sup>	Плановый период (срок) исполнения	Ожидаемый результат (по состоянию доступности) <sup>4</sup>	Дата контроля	Результат контроля <sup>5</sup>	Дата актуализации информации на карте доступности
12	13	14	15	16	17	18	19	20
ДУ	ДУ	да	индивидуальное решение с техническими средствами реабилитации	-	ДЧ-В	Дата повторного обследования	ДЧ-В	-

<sup>1</sup> указывается один из вариантов: "А" - доступность всех зон и помещений (универсальная); "Б" - выделены для обслуживания инвалидов специальные участки и помещения.

<sup>2</sup> указывается: ДП-В - доступен полностью всем; ДП-И (К, О, С, Г, У) <\*> - доступен полностью избирательно (указать, каким категориям инвалидов); ДЧ-В - доступен частично всем; ДЧ-И (К, О, С, Г, У) <\*> - доступен частично избирательно (указать категории инвалидов); ДУ - доступно условно; ВНД - недоступно.

<sup>3</sup> указывается один из вариантов (видов работ): не нуждается; ремонт (текущий, капитальный), оснащение оборудованием; индивидуальное решение с техническими средствами реабилитации; технические решения невозможны - организация альтернативной формы обслуживания.

<sup>4</sup> указывается: ДП-В - доступен полностью всем; ДП-И (К, О, С, Г, У) <\*> - доступен полностью избирательно (указать, каким категориям инвалидов); ДЧ-В - доступен частично всем; ДЧ-И (К, О, С, Г, У) <\*> - доступен частично избирательно (указать категории инвалидов); ДУ - доступно условно.

<sup>5</sup> дается оценка результата исполнения плановых мероприятий в сравнении с ожидаемыми результатами (по состоянию доступности) - аналогично графе 17.





УТВЕРЖДАЮ  
Заведующий МБДОУ № 37 «Веселые нотки»  
г. Калуги

/Н.В.Краснова/

«25» июля 2016г.

**ПАСПОРТ ДОСТУПНОСТИ  
объекта социальной инфраструктуры (ОСИ)**

№ 1

«25» июля 2016г.

**1. Общие сведения об объекте**

- 1.1. Вид (наименование) объекта: муниципальное бюджетное дошкольное образовательное учреждение № 37 «Веселые нотки» города Калуги
- 1.2. Полный почтовый адрес объекта: 248018, г. Калуга, ул. Чехова, д.9
- 1.3. Сведения о размещении объекта:  
- отдельно стоящее здание – 2 этажа. 659,2 кв. м,  
- наличие прилегающего земельного участка - да, 5370 кв. м
- 1.4. Год постройки здания - Стр.1-1962г.,  
капитальный ремонт –нет.
- 1.5. Дата предстоящих плановых ремонтных работ: текущего – 2017 – 2020гг.

**Сведения об организации, расположенной на объекте**

- 1.6. Название организации (учреждения) (полное юридическое наименование - согласно Уставу, краткое наименование): муниципальное бюджетное дошкольное образовательное учреждение № 37 «Веселые нотки» города Калуги, (МБДОУ № 37 «Веселые нотки» г. Калуги)
- 1.7. Юридический адрес организации (учреждения), телефон, e-mail: 248018, г. Калуга, ул. Чехова, д.9, 8 (4842)73-44-08; ds037@uo.kaluga.ru
- 1.8. Основание для пользования объектом (оперативное управление, аренда, собственность): оперативное управление
- 1.9. Форма собственности (государственная, негосударственная): государственная
- 1.10. Территориальная принадлежность (федеральная, региональная, муниципальная): муниципальная
- 1.11. Вышестоящая организация (наименование): Управление образования города Калуга
- 1.12. Адрес вышестоящей организации, другие координаты (полный почтовый адрес, телефон, e-mail): 248000, г.Калуга, ул Дзержинского, д. 53, 8 (4842) 56-39-08, http://www.uprobr.kaluga.com/

**2. Характеристика деятельности организации на объекте (по обслуживанию населения)**

- 2.1. Сфера деятельности (здравоохранение, образование, социальная защита, физическая культура и спорт, культура, связь и информация, транспорт, жилой фонд, потребительский рынок и сфера услуг, места приложения труда (специализированные предприятия и организации, специальные рабочие места для инвалидов)): образование
- 2.2. Категории обслуживаемого населения по возрасту: (дети, взрослые трудоспособного возраста, пожилые; все возрастные категории): дети от 2 до 7 лет
- 2.3. Категории обслуживаемых инвалидов: инвалиды на коляске, инвалиды с патологией опорно-двигательного аппарата, по зрению, по слуху, с умственной отсталостью: нет
- 2.4. Виды услуг: реализация основной общеобразовательной программы дошкольного образования в группах общеразвивающей направленности
- 2.5. Форма оказания услуг: (на объекте, с длительным пребыванием, с проживанием, на дому, дистанционно): на объекте



2.6. Плановая мощность: посещаемость - 120 чел., (количество обслуживаемых в день), вместимость - 164 чел., пропускная способность - 120 чел.

2.7. Участие в исполнении индивидуальной программы реабилитации инвалида, ребенка-инвалида: нет.

### 3. Состояние доступности объекта

3.1. Путь следования к объекту пассажирским транспортом (описать маршрут движения с использованием пассажирского транспорта):

18, троллейбус (остановка «Магазин «Маяк»»), 4, 77автобусы (остановка «Магазин «Маяк»»), 66,71,73,75, 76, 77маршрутное такси (остановка «Магазин «Маяк»»),

наличие адаптированного пассажирского транспорта к объекту: отсутствует

3.2. Путь к объекту от ближайшей остановки пассажирского транспорта:

3.2.1. Расстояние до объекта от остановки транспорта - 110 м

3.2.2. Время движения пешком: 3 минуты

3.2.3. Наличие выделенного от проезжей части пешеходного пути - да

3.2.4. Перекрестки: перекрестков нет.

3.2.5. Информация на пути следования к объекту: нет

3.2.6. Перепады высоты на пути (съезды с тротуара): нет

Их обустройство для инвалидов на коляске: нет

### 3.3. Организация доступности объекта для инвалидов – форма обслуживания <\*>

№ строки	Категория инвалидов (вид нарушения)	Вариант организации доступности объекта (формы обслуживания) <u>&lt;*&gt;</u>
1	Все категории инвалидов и маломобильных групп населения <u>&lt;***&gt;</u>	нет
2	в том числе инвалиды:	
3	передвигающиеся на креслах-колясках	нет
4	с нарушениями опорно-двигательного аппарата	нет
5	с нарушениями зрения	нет
6	с нарушениями слуха	нет
7	с умственными нарушениями	нет

<\*> С учетом СП 35-101-2001, СП 31-102-99;

<\*> указывается один из вариантов ответа: «А» (доступность всех зон и помещений – универсальная); «Б» (специально выделенные для инвалидов участки и помещения); «ДУ» (дополнительная помощь сотрудника, услуги на дому, дистанционно); «Нет» (не организована доступность);

<\*\*\*> указывается худший из вариантов ответа.

### 3.4. Состояние доступности основных структурно-функциональных зон

№	Основные структурно-функциональные зоны	Состояние доступности для основных категорий инвалидов <u>&lt;*&gt;</u>					Для всех категорий маломобильных групп населения <u>&lt;*&gt;</u>
		К для передвигающихся на креслах-колясках	О с другими нарушениями опорно-двигательного аппарата	С с нарушениями зрения	Г с нарушениями слуха	У с умственными нарушениями	
1	2	3	4	5	6	7	8
1	Территория, прилегающая к зданию (участок)	ДУ	ДУ	ДУ	ДУ	ДУ	ДУ
2	Вход (входы) в здание	НЕТ	ДУ	ДУ	ДП	ДП	НЕТ

3.	Путь (пути) движения внутри здания, включая пути эвакуации	НЕТ	НЕТ	НЕТ	ДУ	ДУ	НЕТ
4.	Зона целевого назначения здания (целевого посещения объекта)	НЕТ	НЕТ	НЕТ	НЕТ	НЕТ	НЕТ
5.	Санитарно-гигиенические помещения	НЕТ	НЕТ	НЕТ	НЕТ	НЕТ	НЕТ
6.	Система информации и связи (на всех зонах)	НЕТ	НЕТ	НЕТ	НЕТ	НЕТ	НЕТ
7.	Пути движения к объекту (от остановки транспорта)	ДУ	ДУ	ДУ	ДУ	ДУ	ДУ
8.	Все зоны и участки <*>	НЕТ	НЕТ	НЕТ	НЕТ	НЕТ	НЕТ

<\*> Указывается: ДП - доступно полностью (доступность для всех категорий инвалидов и других маломобильных групп населения); ДЧ - доступно частично (достигаемость мест целевого назначения для отдельных категорий инвалидов); ДУ - доступно условно (организация помощи сотрудниками учреждения (организации) или иной альтернативной формы обслуживания (на дому, дистанционно и др.)); Нет - недоступно (не предназначен для посещения инвалидами и другими маломобильными группами населения);

<\*> указывается худший из вариантов ответа.

### 3.5. ИТОГОВОЕ ЗАКЛЮЧЕНИЕ о состоянии доступности объекта социальной инфраструктуры: Нет

#### 4. Управленческое решение

##### 4.1. Рекомендации по адаптации основных структурных элементов объекта:

N п/п	Основные структурно-функциональные зоны	Рекомендации по адаптации объекта (вид работы)			
		не нуждается (доступ обеспечен)	ремонт (текущий, капитальный); оснащение оборудованием	индивидуальное решение с техническими средствами реабилитации	технические решения невозможны - организация альтернативной формы обслуживания
1	2	3	4	5	6
1.	Территория, прилегающая к зданию (участок)		+		
2.	Вход (входы) в здание		+		+
3.	Путь (пути) движения внутри здания, включая пути эвакуации		+		+
4.	Зона целевого назначения здания (целевого				+



	посещения объекта)				
5.	Санитарно-гигиенические помещения				+
6.	Система информации и связи (на всех зонах)				+
7.	Пути движения к объекту (от остановки транспорта)	+	+		
8.	Все зоны и участки		+		

<\*> Указываются конкретные рекомендации по каждой структурно-функциональной зоне.

4.2. Период проведения работ \_\_\_\_\_  
(указывается наименование документа: программы, плана)

4.3. Ожидаемый результат (по состоянию доступности) после выполнения работ по адаптации объекта

4.4. Для принятия решения требуется, **не требуется** (нужное подчеркнуть):  
согласование

имеется заключение уполномоченной организации о состоянии доступности объекта (наименование документа и выдавшей его организации, дата), прилагается

**нет**

4.5. Согласовано:

Представители общественных организаций инвалидов:

\_\_\_\_\_ (должность, Ф.И.О.)

\_\_\_\_\_ (подпись)

\_\_\_\_\_ (должность, Ф.И.О.)

\_\_\_\_\_ (подпись)

4.6. Информация направлена в

\_\_\_\_\_ (наименование территориального отраслевого исполнительного органа государственной власти Калужской обл.)  
\_\_\_\_\_ для размещения в автоматизированной информационной системе


\_\_\_\_\_ (дата)

4.7. Оценка результата исполнения программы, плана (по состоянию доступности) после выполнения работ по адаптации объекта:

## 5. Основные отметки

Паспорт сформирован на основании:

1. Анкеты (информации об объекте) от «25» июля 2016 г.,
2. Акта обследования объекта: № акта 1 от «25» июля 2016 г.

УТВЕРЖДАЮ  
 Заведующий МБДОУ № 37 «Веселые нотки»  
 г. Калуги   
 «25» июля 2016г. /Н.В.Краснова./

**АНКЕТА**  
 (информация об объекте социальной инфраструктуры)  
 К ПАСПОРТУ ДОСТУПНОСТИ ОСИ

**№ 1**

**1. Общие сведения об объекте**

1.1. Наименование (вид) объекта муниципальное бюджетное дошкольное образовательное учреждение № 37 «Веселые нотки» города Калуги

1.2. Адрес объекта 248018, г. Калуга, ул. Чехова, д.9

1.3. Сведения о размещении объекта:

- отдельно стоящее здание – 2 этажа. 659,2 кв. м.

-наличие прилегающего земельного участка - да, 5370 кв. м

1.4. Год постройки здания - Стр.1-1962г., капитальный ремонт – нет

1.5. Дата предстоящих плановых ремонтных работ: текущего – 2017 – 2020гг.

**Сведения об организации, расположенной на объекте**

1.6. Название организации (учреждения) (полное юридическое наименование - согласно Уставу, краткое наименование): муниципальное бюджетное дошкольное образовательное учреждение № 37 «Веселые нотки» города Калуги, (МБДОУ № 37 «Веселые нотки» г. Калуги)

1.7. Юридический адрес организации (учреждения), телефон, e-mail: 248018, г. Калуга, ул. Чехова, д.9, 8 (4842)73-44-08; ds037@uo.kaluga.ru

1.8. Основание для пользования объектом (оперативное управление, аренда, собственность): оперативное управление

1.9. Форма собственности (государственная, негосударственная): государственная

1.10. Территориальная принадлежность (федеральная, региональная, муниципальная): муниципальная

1.11. Вышестоящая организация (наименование): Управление образования города Калуга

1.12. Адрес вышестоящей организации, другие координаты (полный почтовый адрес, телефон, e-mail): 248000, г.Калуга, ул Дзержинского, д. 53, 8 (4842) 56-39-08, http://www.uprobr.kaluga.com/

**2. Характеристика деятельности организации на объекте (по обслуживанию населения)**

2.1. Сфера деятельности (здравоохранение, образование, социальная защита, физическая культура и спорт, культура, связь и информация, транспорт, жилой фонд, потребительский рынок и сфера услуг, места приложения труда (специализированные предприятия и организации, специальные рабочие места для инвалидов)): образование

2.2. Категории обслуживаемого населения по возрасту: (дети, взрослые трудоспособного возраста, пожилые; все возрастные категории): дети от 2 до 7 лет

2.3. Категории обслуживаемых инвалидов: инвалиды на коляске, инвалиды с патологией опорно-двигательного аппарата, по зрению, по слуху, с умственной отсталостью: нет

2.4. Виды услуг: реализация основной общеобразовательной программы дошкольного образования в группах общеразвивающей направленности

2.5. Форма оказания услуг: (на объекте, с длительным пребыванием, с проживанием; на дому, дистанционно): на объекте

2.6. Плановая мощность: посещаемость - 120 чел., (количество обслуживаемых в день), вместимость - 164 чел., пропускная способность - 120 чел.

2.7. Участие в исполнении индивидуальной программы реабилитации инвалида, ребенка-инвалида: нет.



### 3. Состояние доступности объекта

3.1. Путь следования к объекту пассажирским транспортом (описать маршрут движения с использованием пассажирского транспорта):

**18, троллейбус (остановка «Магазин «Маяк»»), 4, 77 автобусы (остановка «Магазин «Маяк»»), 66, 71, 73, 75, 76, 77 маршрутное такси (остановка «Магазин «Маяк»»),**

наличие адаптированного пассажирского транспорта к объекту: **отсутствует**

3.2. Путь к объекту от ближайшей остановки пассажирского транспорта:

3.2.1. Расстояние до объекта от остановки транспорта - **110 м**

3.2.2. Время движения пешком: **3 минуты**

3.2.3. Наличие выделенного от проезжей части пешеходного пути - **да**

3.2.4. Перекрестки: перекрестков **нет**.

3.2.5. Информация на пути следования к объекту: **нет**

3.2.6. Перепады высоты на пути (съезды с тротуара): **нет**

Их обустройство для инвалидов на коляске: **нет**

### 3.3. Организация доступности объекта для инвалидов – форма обслуживания <\*>

№ строки	Категория инвалидов (вид нарушения)	Вариант организации доступности объекта (формы обслуживания) <***>
1	Все категории инвалидов и маломобильных групп населения <***>	нет
2	в том числе инвалиды:	
3	передвигающиеся на креслах-колясках	нет
4	с нарушениями опорно-двигательного аппарата	нет
5	с нарушениями зрения	нет
6	с нарушениями слуха	нет
7	с умственными нарушениями	нет

<\*> С учетом СП 35-101-2001, СП 31-102-99;

<\*\*\*> указывается один из вариантов ответа: «А» (доступность всех зон и помещений – универсальная); «Б» (специально выделенные для инвалидов участки и помещения); «ДУ» (дополнительная помощь сотрудника, услуги на дому, дистанционно); «Нет» (не организована доступность);

<\*\*\*> указывается худший из вариантов ответа.

### 4. Управленческое решение (предложения по адаптации основных структурных элементов объекта)

№ п/п	Основные структурно-функциональные зоны	Рекомендации по адаптации объекта (вид работы)			
		не нуждается (доступ обеспечен)	ремонт (текущий, капитальный); оснащение оборудованием	индивидуальное решение с техническими средствами реабилитации	технические решения невозможны - организация альтернативной формы обслуживания
1	2	3	4	5	6
1.	Территория, прилегающая к зданию (участок)		+		
2.	Вход (входы) в здание		+		+
3.	Путь (пути) движения внутри здания, включая пути		+		+

	эвакуации				
4.	Зона целевого назначения здания (целевого посещения объекта)				+
5.	Санитарно-гигиенические помещения				+
6.	Система информации и связи (на всех зонах)				+
7.	Пути движения к объекту (от остановки транспорта)	+	+		
8.	Все зоны и участки		+		

\*- указывается один из вариантов (видов работ): не нуждается; ремонт (текущий, капитальный); индивидуальное решение с ТСР; технические решения невозможны – организация альтернативной формы обслуживания





УТВЕРЖДАЮ  
Заведующий МБДОУ № 37 «Веселые нотки»  
г. Калуги

/Н.В.Краснова./

«25» июля 2016г.

## АКТ ОБСЛЕДОВАНИЯ объекта социальной инфраструктуры К ПАСПОРТУ ДОСТУПНОСТИ ОСИ

№ 1

«25» июля 2016г.

### 1. Общие сведения об объекте

- 1.1. Вид (наименование) объекта: муниципальное бюджетное дошкольное образовательное учреждение № 37 «Веселые нотки» города Калуги
- 1.2. Полный почтовый адрес объекта: 248018, г. Калуга, ул. Чехова, д.9
- 1.3. Сведения о размещении объекта:  
- отдельно стоящее здание – 2 этажа, 659,2 кв. м.  
- наличие прилегающего земельного участка - да, 5370 кв. м
- 1.4. Год постройки здания - Стр.1-1962г.,  
капитальный ремонт – нет
- 1.5. Дата предстоящих плановых ремонтных работ: текущего – 2017 – 2020гг.

### Сведения об организации, расположенной на объекте

- 1.6. Название организации (учреждения) (полное юридическое наименование - согласно Уставу, краткое наименование): муниципальное бюджетное дошкольное образовательное учреждение № 37 «Веселые нотки» города Калуги, (МБДОУ № 37 «Веселые нотки» г. Калуги)
- 1.7. Юридический адрес организации (учреждения), телефон, e-mail; 248018, г. Калуга, ул. Чехова, д.9, 8 (4842)73-44-08; ds037@uo.kaluga.ru
- 1.8. Основание для пользования объектом (оперативное управление, аренда, собственность): оперативное управление
- 1.9. Форма собственности (государственная, негосударственная): государственная
- 1.10. Территориальная принадлежность (федеральная, региональная, муниципальная): муниципальная
- 1.11. Вышестоящая организация (наименование): Управление образования города Калуга
- 1.12. Адрес вышестоящей организации, другие координаты (полный почтовый адрес, телефон, e-mail): 248000, г.Калуга, ул Дзержинского, д. 53, 8 (4842) 56-39-08, <http://www.uprobr.kaluga.com/>

### 2. Характеристика деятельности организации на объекте (по обслуживанию населения)

- 2.1. Сфера деятельности (здравоохранение, образование, социальная защита, физическая культура и спорт, культура, связь и информация, транспорт, жилой фонд, потребительский рынок и сфера услуг, места приложения труда (специализированные предприятия и организации, специальные рабочие места для инвалидов)): образование
- 2.2. Категории обслуживаемого населения по возрасту: (дети, взрослые трудоспособного возраста, пожилые; все возрастные категории): дети от 2 до 7 лет
- 2.3. Категории обслуживаемых инвалидов: инвалиды на коляске, инвалиды с патологией опорно-двигательного аппарата, по зрению, по слуху, с умственной отсталостью: нет
- 2.4. Виды услуг: реализация основной общеобразовательной программы дошкольного образования в группах общеразвивающей направленности
- 2.5. Форма оказания услуг: (на объекте, с длительным пребыванием, с проживанием, на дому, дистанционно): на объекте



2.6. Плановая мощность: посещаемость - 120 чел., (количество обслуживаемых в день), вместимость - 164 чел., пропускная способность - 120 чел.

2.7. Участие в исполнении индивидуальной программы реабилитации инвалида, ребенка-инвалида: нет.

### 3. Состояние доступности объекта

3.1. Путь следования к объекту пассажирским транспортом (описать маршрут движения с использованием пассажирского транспорта):

18, троллейбус (остановка «Магазин «Маяк»»), 4, 77 автобусы (остановка «Магазин «Маяк»»), 66, 71, 73, 75, 76, 77 маршрутное такси (остановка «Магазин «Маяк»»),

наличие адаптированного пассажирского транспорта к объекту: отсутствует

3.2. Путь к объекту от ближайшей остановки пассажирского транспорта:

3.2.1. Расстояние до объекта от остановки транспорта - 110 м

3.2.2. Время движения пешком: 3 минут

3.2.3. Наличие выделенного от проезжей части пешеходного пути - да

3.2.4. Перекрестки: перекрестков нет.

3.2.5. Информация на пути следования к объекту: нет

3.2.6. Перепады высоты на пути (съезды с тротуара): нет

Их обустройство для инвалидов на коляске: нет

### 3.3. Организация доступности объекта для инвалидов – форма обслуживания <\*>

№ строки	Категория инвалидов (вид нарушения)	Вариант организации доступности объекта (формы обслуживания) <*>
1	Все категории инвалидов и маломобильных групп населения <***>	нет
2	в том числе инвалиды:	
3	передвигающиеся на креслах-колясках	нет
4	с нарушениями опорно-двигательного аппарата	нет
5	с нарушениями зрения	нет
6	с нарушениями слуха	нет
7	с умственными нарушениями	нет

<\*> С учетом СП 35-101-2001, СП 31-102-99;

<\*\*\*> указывается один из вариантов ответа: «А» (доступность всех зон и помещений – универсальная); «Б» (специально выделенные для инвалидов участки и помещения); «ДУ» (дополнительная помощь сотрудника, услуги на дому, дистанционно); «Нет» (не организована доступность);

<\*\*\*> указывается худший из вариантов ответа.

### 3.4. Состояние доступности основных структурно-функциональных зон

№ п/п	Основные структурно-функциональные зоны	Состояние доступности для основных категорий инвалидов <*>					Для всех категорий маломобильных групп населения <***>
		К для передвижающихся на креслах-колясках	О с другими нарушениями опорно-двигательного аппарата	С с нарушениями зрения	Г с нарушениями слуха	У с умственными нарушениями	
1	2	3	4	5	6	7	8
1.	Территория, прилегающая к зданию (участок)	ДУ	ДУ	ДУ	ДУ	ДУ	ДУ
2.	Вход (входы) в здание	НЕТ	ДУ	ДУ	ДП	ДП	НЕТ
3.	Путь (пути) движения	НЕТ	НЕТ	НЕТ	ДУ	ДУ	НЕТ



	внутри здания, включая пути эвакуации						
4.	Зона целевого назначения здания (целевого посещения объекта)	НЕТ	НЕТ	НЕТ	НЕТ	НЕТ	НЕТ
5.	Санитарно-гигиенические помещения	НЕТ	НЕТ	НЕТ	НЕТ	НЕТ	НЕТ
6.	Система информации и связи (на всех зонах)	НЕТ	НЕТ	НЕТ	НЕТ	НЕТ	НЕТ
7.	Пути движения к объекту (от остановки транспорта)	ДУ	ДУ	ДУ	ДУ	ДУ	ДУ
8.	Все зоны и участки <*>	НЕТ	НЕТ	НЕТ	НЕТ	НЕТ	НЕТ

<\*> Указывается: ДП - доступно полностью (доступность для всех категорий инвалидов и других маломобильных групп населения); ДЧ - доступно частично (достигаемость мест целевого назначения для отдельных категорий инвалидов); ДУ - доступно условно (организация помощи сотрудниками учреждения (организации) или иной альтернативной формы обслуживания (на дому, дистанционно и др.)); Нет - недоступно (не предназначен для посещения инвалидами и другими маломобильными группами населения);

<\*> указывается худший из вариантов ответа.

### 3.5. ИТОГОВОЕ ЗАКЛЮЧЕНИЕ о состоянии доступности объекта социальной инфраструктуры: Нет

#### 4. Управленческое решение (проект)

##### 4.1. Рекомендации по адаптации основных структурных элементов объекта:

N п/п	Основные структурно-функциональные зоны	Рекомендации по адаптации объекта (вид работы)			
		не нуждается (доступ обеспечен)	ремонт (текущий, капитальный); оснащение оборудованием	индивидуальное решение с техническими средствами реабилитации	технические решения невозможны - организация альтернативной формы обслуживания
1	2	3	4	5	6
1.	Территория, прилегающая к зданию (участок)		+		
2.	Вход (входы) в здание		+		+
3.	Путь (пути) движения внутри здания, включая пути эвакуации		+		+
4.	Зона целевого назначения здания (целевого посещения объекта)				+
5.	Санитарно-				+

	гигиенические помещения				
6.	Система информации и связи (на всех зонах)				+
7.	Пути движения к объекту (от остановки транспорта)	+	+		
8.	Все зоны и участки		+		

<\*> Указываются конкретные рекомендации по каждой структурно-функциональной зоне.

4.2. Период проведения работ \_\_\_\_\_  
(указывается наименование документа: программы, плана)

4.3. Ожидаемый результат (по состоянию доступности) после выполнения работ по адаптации объекта

4.4. Для принятия решения требуется, **не требуется** (нужное подчеркнуть):

согласование

имеется заключение уполномоченной организации о состоянии доступности объекта (наименование документа и выдавшей его организации, дата), прилагается

**нет**

4.5. Согласовано:

Представители общественных организаций инвалидов: **нет**

\_\_\_\_\_  
(должность, Ф.И.О.)

\_\_\_\_\_  
(подпись)

\_\_\_\_\_  
(должность, Ф.И.О.)

\_\_\_\_\_  
(подпись)

4.6. Информация направлена в

\_\_\_\_\_  
(наименование территориального отраслевого исполнительного органа государственной власти Калужской обл.)

\_\_\_\_\_ для размещения в автоматизированной информационной системе

\_\_\_\_\_ (дата)

4.7. Оценка результата исполнения программы, плана (по состоянию доступности) после выполнения работ по адаптации объекта:

\_\_\_\_\_  
\_\_\_\_\_



**I Результаты обследования:**

**1. Территории, прилегающей к зданию (участка)**

**муниципальное бюджетное дошкольное образовательное учреждение № 37 «Веселые нотки» города Калуги**

Адрес объекта: **248018, г. Калуга, ул. Чехова, д.9**

№п/п	Наименование функционально-планировочного элемента	Наличие элемента		Выявленные нарушения и замечания		Работы по адаптации объектов	
		есть/нет	приложение № на плане	Содержание	Значимо для инвалида (категория)	Содержание	Виды работ
1.1	Вход (входы) на территорию	есть	7	нет	нет		
1.2	Путь (пути) движения на территории	есть		нет	нет		
1.3	Лестница (наружная)	нет		нет	нет		
1.4	Пандус (наружный)	нет		нет	нет		
1.5	Автостоянка и парковка	есть		нет	нет		
	ОБЩИЕ требования к зоне			нет	нет		

**II Заключение по зоне:**

Наименование структурно-функциональной зоны	Состояние доступности* (к пункту 3.4 Акта обследования ОСИ)	Приложение № на плане	Рекомендации по адаптации (вид работы)** к пункту 4.1 Акта обследования ОСИ
Территории, прилегающей к зданию	ДП-В	7	не нуждается

\* указывается: ДП-В - доступно полностью всем; ДП-И (К, О, С, Г, У) – доступно полностью избирательно (указать категории инвалидов); ДЧ-В - доступно частично всем; ДЧ-И (К, О, С, Г, У) –

доступно частично избирательно (указать категории инвалидов); ДУ - доступно условно, ВНД - недоступно

\*\*указывается один из вариантов: не нуждается; ремонт (текущий, капитальный); индивидуальное решение

с ТСР; технические решения невозможны – организация альтернативной формы обслуживания

Комментарий к заключению: \_\_\_\_\_

**I Результаты обследования:**

**2. Входа (входов) в здание**

**муниципальное бюджетное дошкольное образовательное учреждение № 37 «Веселые нотки» города Калуги**

Адрес объекта: **248018, г. Калуга, ул. Чехова, д.9**

№п/п	Наименование функционально-планировочного элемента	Наличие элемента		Выявленные нарушения и замечания		Работы по адаптации объектов	
		есть/нет	приложение № на плане	Содержание	Значимо для инвалида (категория)	Содержание	Виды работ
2.1	Лестница (наружная)	нет		нет	нет		
2.2	Пандус (наружный)	нет		нет	нет		
2.3	Входная площадка (перед дверью)	есть		нет	нет		
2.4	Дверь (входная)	есть		нет	нет		
2.5	Тамбур	есть	8	нет	нет		
	ОБЩИЕ требования к зоне			нет	нет		

**II Заключение по зоне:**

Наименование структурно-функциональной зоны	Состояние доступности* (к пункту 3.4 Акта обследования ОСИ)	Приложение № на плане	Рекомендации по адаптации (вид работы)** к пункту 4.1 Акта обследования ОСИ
<b>Входа (входов) в здание</b>	<b>ДП-В</b>	8	не нуждается

\* указывается: **ДП-В** - доступно полностью всем; **ДП-И** (К, О, С, Г, У) – доступно полностью избирательно (указать категории инвалидов); **ДЧ-В** - доступно частично всем; **ДЧ-И** (К, О, С, Г, У) –

доступно частично избирательно (указать категории инвалидов); **ДУ** - доступно условно, **ВНД** - недоступно

\*\* указывается один из вариантов: не нуждается; ремонт (текущий, капитальный); индивидуальное решение

ТСПР; технические решения невозможны – организация альтернативной формы обслуживания

Комментарий к заключению: \_\_\_\_\_



**I Результаты обследования:**

**муниципальное бюджетное дошкольное образовательное учреждение № 37 «Веселые нотки» города Калуги**

Адрес объекта: **248018, г. Калуга, ул. Чехова, д.13**

№ п/п	Наименование функционально-планировочного элемента	Наличие элемента		Выявленные нарушения и замечания		Работы по адаптации объектов	
		есть/нет	приложение № на плане	Содержание	Значимо для инвалида (категория)	Содержание	Виды работ
3.1	Коридор (зона ожидания)	есть	8,9	нет	нет		
3.2	Лестница (внутри здания)	есть		нет	нет		
3.3	Пандус (внутри здания)	нет		нет	нет		
3.4	Лифт пассажирский (или подъемник)	нет		нет	нет		
3.5	Дверь	есть		нет	нет		
3.6	Пути эвакуации (в т.ч. зоны безопасности)	есть		нет	нет		
	ОБЩИЕ требования к зоне			нет	нет		

**II Заключение по зоне:**

Наименование структурно-функциональной зоны	Состояние доступности* (к пункту 3.4 Акта обследования ОСИ)	Приложение № на плане	Рекомендации по адаптации (вид работы)** к пункту 4.1 Акта обследования ОСИ
Пути (путей) движения внутри здания	ДП-В	8,9	не нуждается

\* указывается: ДП-В - доступно полностью всем; ДП-И (К, О, С, Г, У) – доступно полностью избирательно (указать категории инвалидов); ДЧ-В - доступно частично всем; ДЧ-И (К, О, С, Г, У) –

доступно частично избирательно (указать категории инвалидов); ДУ - доступно условно, ВНД - недоступно

\*\*указывается один из вариантов: не нуждается; ремонт (текущий, капитальный); индивидуальное решение

с ТСР; технические решения невозможны – организация альтернативной формы обслуживания

Комментарий к заключению: \_\_\_\_\_

**I Результаты обследования:**

**4. Зоны целевого назначения здания (целевого посещения объекта)**

**Вариант 1 – зона обслуживания инвалидов**

**муниципальное бюджетное дошкольное образовательное учреждение № 37 «Веселые нотки» города Калуги**

Адрес объекта: **248018, г. Калуга, ул. Чехова, д.9**

№ п/п	Наименование функционально-планировочного элемента	Наличие элемента		Выявленные нарушения и замечания		Работы по адаптации объектов	
		есть/нет	приложение № на плане	Содержание	Значимо для инвалида (категория)	Содержание	Виды работ
4.1	Кабинетная форма обслуживания	есть	8,9	нет	нет		
4.2	Зальная форма обслуживания	есть	8,9	нет	нет		
4.3	Прилавочная форма обслуживания	нет		нет	нет		
4.4	Форма обслуживания с перемещением по маршруту	нет		нет	нет		
4.5	Кабина индивидуального обслуживания	нет		нет	нет		
	ОБЩИЕ требования к зоне			нет	нет		

**II Заключение по зоне:**

Наименование структурно-функциональной зоны	Состояние доступности* (к пункту 3.4 Акта обследования ОСИ)	Приложение № на плане	Рекомендации по адаптации (вид работы)** к пункту 4.1 Акта обследования ОСИ
<b>Зоны целевого назначения здания (целевого посещения объекта)</b>	<b>ДП-В</b>	8,9	не нуждается

\* указывается: **ДП-В** - доступно полностью всем; **ДП-И** (К, О, С, Г, У) – доступно полностью избирательно (указать категории инвалидов); **ДЧ-В** - доступно частично всем; **ДЧ-И** (К, О, С, Г, У) –

доступно частично избирательно (указать категории инвалидов); **ДУ** - доступно условно, **ВНД** - недоступно

\*\*указывается один из вариантов: не нуждается; ремонт (текущий, капитальный); индивидуальное решение

с ТСР; технические решения невозможны – организация альтернативной формы обслуживания

Комментарий к заключению: \_\_\_\_\_



**I Результаты обследования:**

**4. Зоны целевого назначения здания (целевого посещения объекта)**

**Вариант 2 – места приложения труда**

**муниципальное бюджетное дошкольное образовательное учреждение № 37 «Веселые нотки» города Калуги**

Адрес объекта: 248018, г. Калуга, ул. Чехова, д.9

Наименование функционально-планировочного элемента	Наличие элемента		Выявленные нарушения и замечания		Работы по адаптации объектов	
	есть/нет	приложение № на плане	Содержание	Значимо для инвалида (категория)	Содержание	Виды работ
Место приложения труда						

**II Заключение по зоне:**

Наименование структурно-функциональной зоны	Состояние доступности* (к пункту 3.4 Акта обследования ОСИ)	Приложение № на плане	Рекомендации по адаптации (вид работы)** к пункту 4.1 Акта обследования ОСИ
Место приложения труда			

\* указывается: **ДП-В** - доступно полностью всем; **ДП-И** (К, О, С, Г, У) – доступно полностью избирательно (указать категории инвалидов); **ДЧ-В** - доступно частично всем; **ДЧ-И** (К, О, С, Г, У) –

доступно частично избирательно (указать категории инвалидов); **ДУ** - доступно условно, **ВНД** - недоступно

\*\*указывается один из вариантов: не нуждается; ремонт (текущий, капитальный); индивидуальное решение

с ТСП; технические решения невозможны – организация альтернативной формы обслуживания

Комментарий к заключению: \_\_\_\_\_

**I Результаты обследования:**

**4. Зоны целевого назначения здания (целевого посещения объекта)**

**Вариант 3 – жилые помещения**

**муниципальное бюджетное дошкольное образовательное учреждение № 37 «Веселые нотки» города Калуги**

Адрес объекта: **248018, г. Калуга, ул. Чехова, д.9**

Наименование функционально-планировочного элемента	Наличие элемента		Выявленные нарушения и замечания		Работы по адаптации объектов	
	есть/нет	приложение № на плане	Содержание	Значимо для инвалида (категория)	Содержание	Виды работ
Жилые помещения						

**II Заключение по зоне:**

Наименование структурно-функциональной зоны	Состояние доступности* (к пункту 3.4 Акта обследования ОСИ)	Приложение № на плане	Рекомендации по адаптации (вид работы)** к пункту 4.1 Акта обследования ОСИ
Место приложения труда			

\* указывается: **ДП-В** - доступно полностью всем; **ДП-И** (К, О, С, Г, У) – доступно полностью избирательно (указать категории инвалидов); **ДЧ-В** - доступно частично всем; **ДЧ-И** (К, О, С, Г, У) –

доступно частично избирательно (указать категории инвалидов); **ДУ** - доступно условно, **ВНД** - недоступно

\*\*указывается один из вариантов: не нуждается; ремонт (текущий, капитальный); индивидуальное решение

с ТСР; технические решения невозможны – организация альтернативной формы обслуживания

Комментарий к заключению: \_\_\_\_\_



**I Результаты обследования:**

**5. Санитарно-гигиенических помещений**

**муниципальное бюджетное дошкольное образовательное учреждение № 37 «веселые нотки» города Калуги**

Адрес объекта: **248018, г. Калуга, ул. Чехова, д.9**

№ п/п	Наименование функционально-планировочного элемента	Наличие элемента		Выявленные нарушения и замечания		Работы по адаптации объектов	
		есть/нет	приложение № на плане	Содержание	Значимо для инвалида (категория)	Содержание	Виды работ
5.1	Туалетная комната	есть	8	Помещение маленькое	Для инвалидов передвигающихся на креслах-колясках нет	нуждается	технические решения невозможны
5.2	Душевая/ ванная комната	нет					
5.3	Бытовая комната (гардеробная)	нет					
	ОБЩИЕ требования к зоне			нет	нет		

**II Заключение по зоне:**

Наименование структурно-функциональной зоны	Состояние доступности* (к пункту 3.4 Акта обследования ОСИ)	Приложение № на плане	Рекомендации по адаптации (вид работы)** к пункту 4.1 Акта обследования ОСИ
<b>Санитарно-гигиенических помещений</b>	<b>ДП-И</b>	8	Для инвалидов, передвигающихся на креслах-колясках

\* указывается: **ДП-В** - доступно полностью всем; **ДП-И** (К, О, С, Г, У) – доступно полностью избирательно (указать категории инвалидов); **ДЧ-В** - доступно частично всем; **ДЧ-И** (К, О, С, Г, У) –

доступно частично избирательно (указать категории инвалидов); **ДУ** - доступно условно, **ВНД** - недоступно

\*\*указывается один из вариантов: не нуждается; ремонт (текущий, капитальный); индивидуальное решение

с ТСП; технические решения невозможны – организация альтернативной формы обслуживания

Комментарий к заключению: \_\_\_\_\_

**I Результаты обследования:**

**6. Системы информации на объекте**

**муниципальное бюджетное дошкольное образовательное учреждение № 37 «Веселые нотки» города Калуги**

Адрес объекта: **248018, г. Калуга, ул. Чехова, д.9**

№ п/п	Наименование функционально-планировочного элемента	Наличие элемента		Выявленные нарушения и замечания		Работы по адаптации объектов	
		есть/нет	приложение № на плане	Содержание	Значимо для инвалида (категория)	Содержание	Виды работ
6.1	Визуальные средства	есть			инвалиды с нарушениями зрения		
6.2	Акустические средства	нет			инвалиды с нарушениями зрения		
6.3	Тактильные средства	нет			инвалиды с нарушениями зрения		
	ОБЩИЕ требования к зоне						

**II Заключение по зоне:**

Наименование структурно-функциональной зоны	Состояние доступности* (к пункту 3.4 Акта обследования ОСИ)	Приложение № на плане	Рекомендации по адаптации (вид работы)** к пункту 4.1 Акта обследования ОСИ
<b>Системы информации на объекте</b>	<b>ДЧ-В</b>		Не нуждается

\* указывается: **ДП-В** - доступно полностью всем; **ДП-И** (К, О, С, Г, У) – доступно полностью избирательно (указать категории инвалидов); **ДЧ-В** - доступно частично всем; **ДЧ-И** (К, О, С, Г, У) –

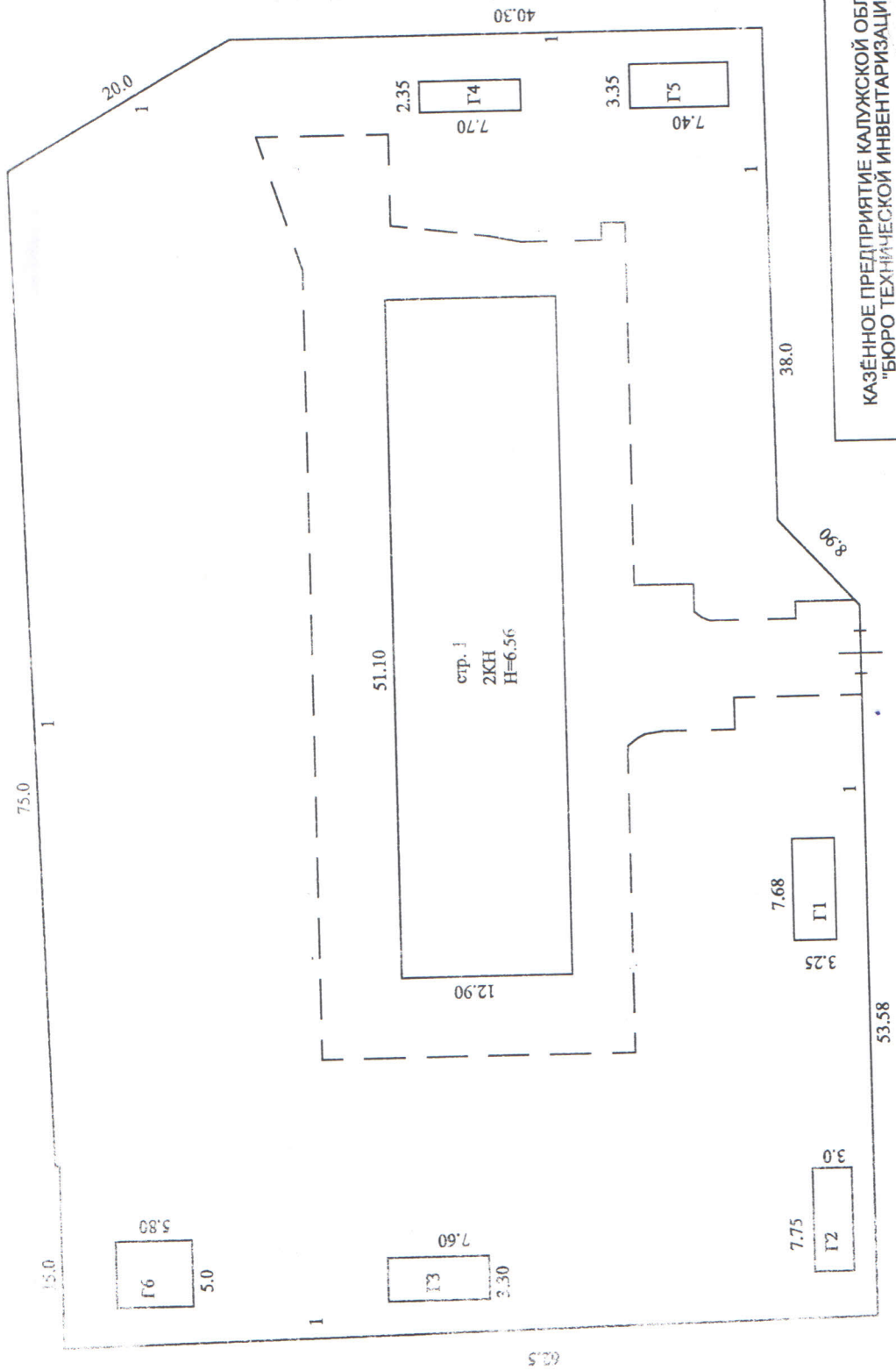
доступно частично избирательно (указать категории инвалидов); **ДУ** - доступно условно, **ВНД** - недоступно

\*\*указывается один из вариантов: не нуждается; ремонт (текущий, капитальный); индивидуальное решение

с ТСП; технические решения невозможны – организация альтернативной формы обслуживания

Комментарий к заключению: \_\_\_\_\_





КАЗЁННОЕ ПРЕДПРИЯТИЕ КАЛУЖСКОЙ ОБЛ. МОТИ "БЮРО ТЕХНИЧЕСКОЙ ИНВЕНТАРИЗАЦИИ"		Масштаб
Инвентарный №	адрес объекта: г. Калуга ул. Чехова, 9 план земельного участка	1:500
Дата	Исполнитель: Фамилия, имя, отчество Инженер: Кузнецова В. Л.	Подпись
15.04.2011	Директор: Давыдова О.	<i>Кузнецова В. Л.</i>

Сведения об объекте внесены в Единый государственный реестр объектов капитального строительства  
и государственного кадастра недвижимости

№ 16 от 20 г. 10  
и государственного кадастра недвижимости № 16/06/2011/22/170  
кадастровый номер

*Кузнецова В. Л.*

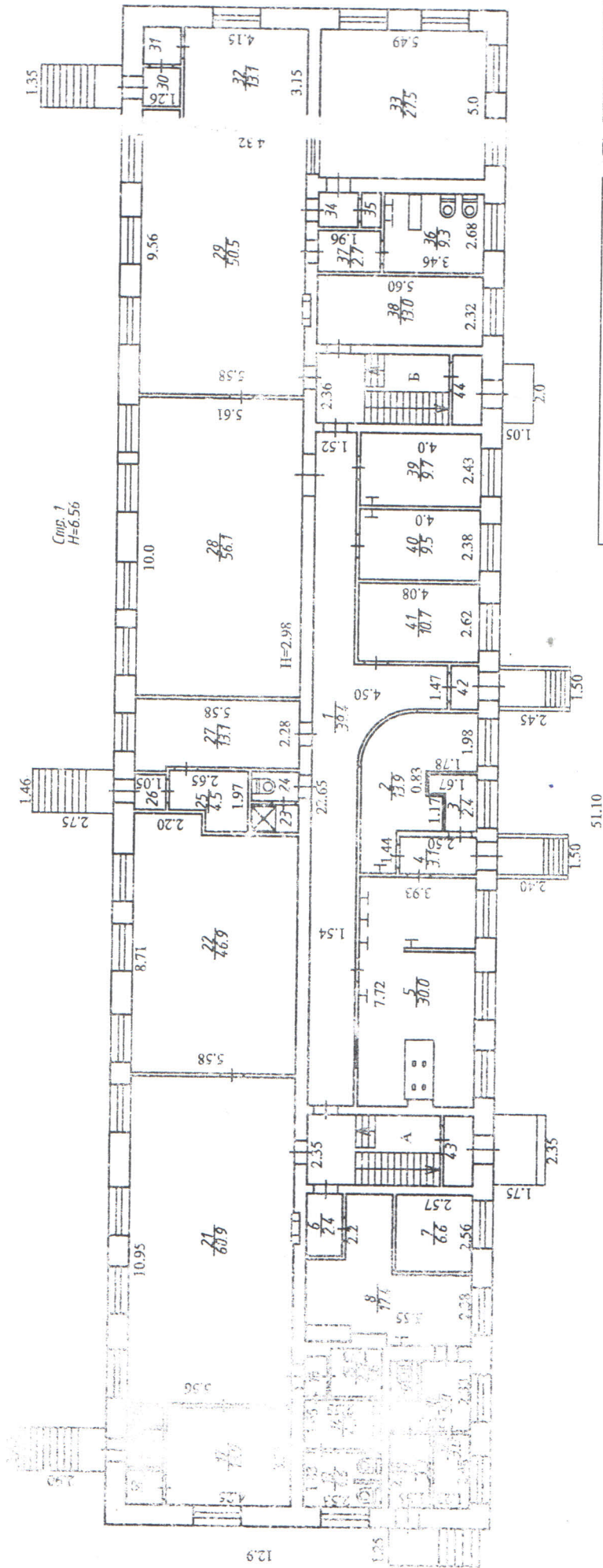
Процент износа к  
строению  
(тр.7\*тр8)/100

6

поправки

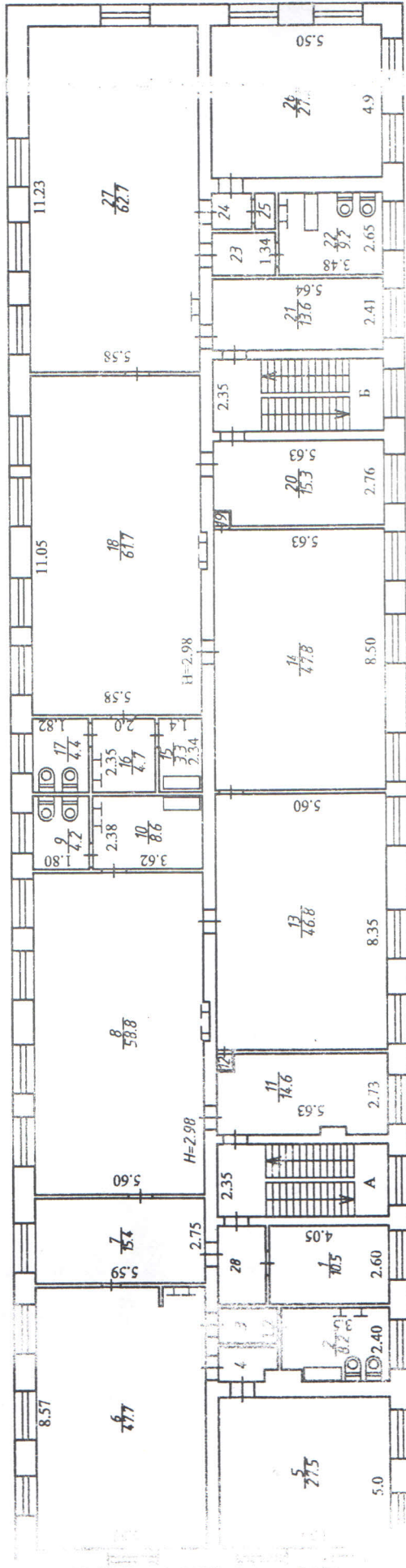
Удельный вес с  
поправкой

Приложение №8

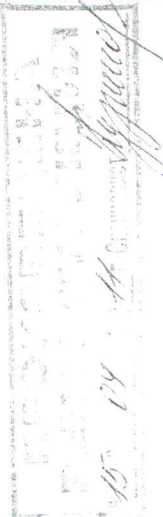



КАЗЁННОЕ ПРЕДПРИЯТИЕ КАЛУЖСКОЙ ОБЛ. "БЮРО ТЕХНИЧЕСКОЙ ИНВЕНТАРИЗАЦИИ"		Масштаб
Инвен- тарный №	адрес объекта: г.Калуга ул. Чехова, 9 строение № 1 план 1-го этажа	1:200
Дата	Исполнитель Фамилия, имя, отчест Инженер: Кузнецова В. М.	Подпись
	15.04.2011	





КАЗЁННОЕ ПРЕДПРИЯТИЕ КАЛУЖСКОЙ ОБЛ. "БЮРО ТЕХНИЧЕСКОЙ ИНВЕНТАРИЗАЦИИ"		Масштаб
Инвентарный №	адрес объекта: г. Калуга ул. Чехова, 9 строение №1 план 2-го этажа	1:200
9404		
Дата	Исполнитель: Фамилия, имя, отчество Инженер: Кузнецова В. М.	Подпись: <i>[Signature]</i>
15.04.2011	Директор: Давыдова О.	



Прошнуровано  
Пронумеровано,  
Скреплено печатью  
25 листов  
Заведующий МБДОУ  
№37 «Веселые нотки»  
г.Калуги  
 Н.В.Краснова

